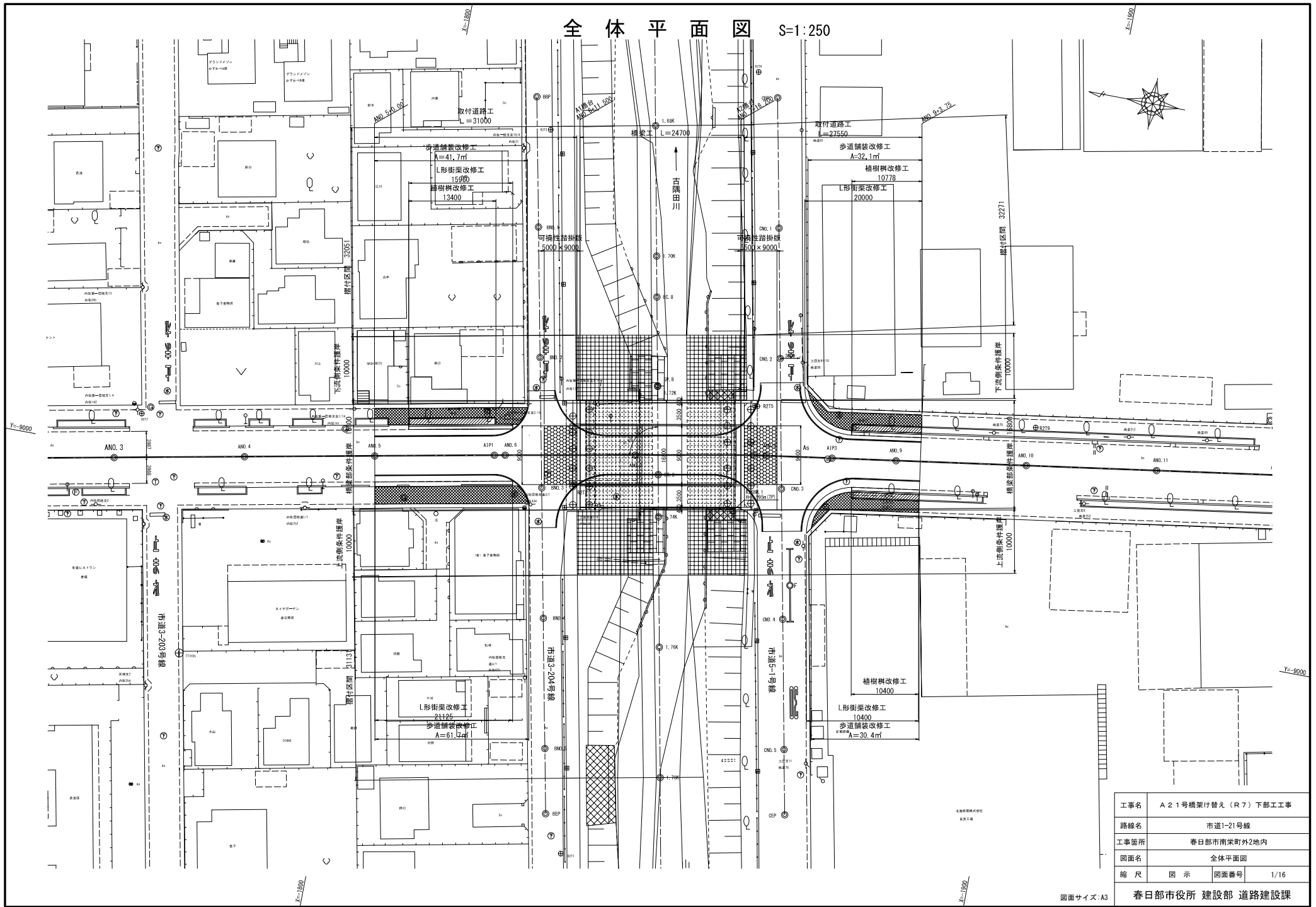


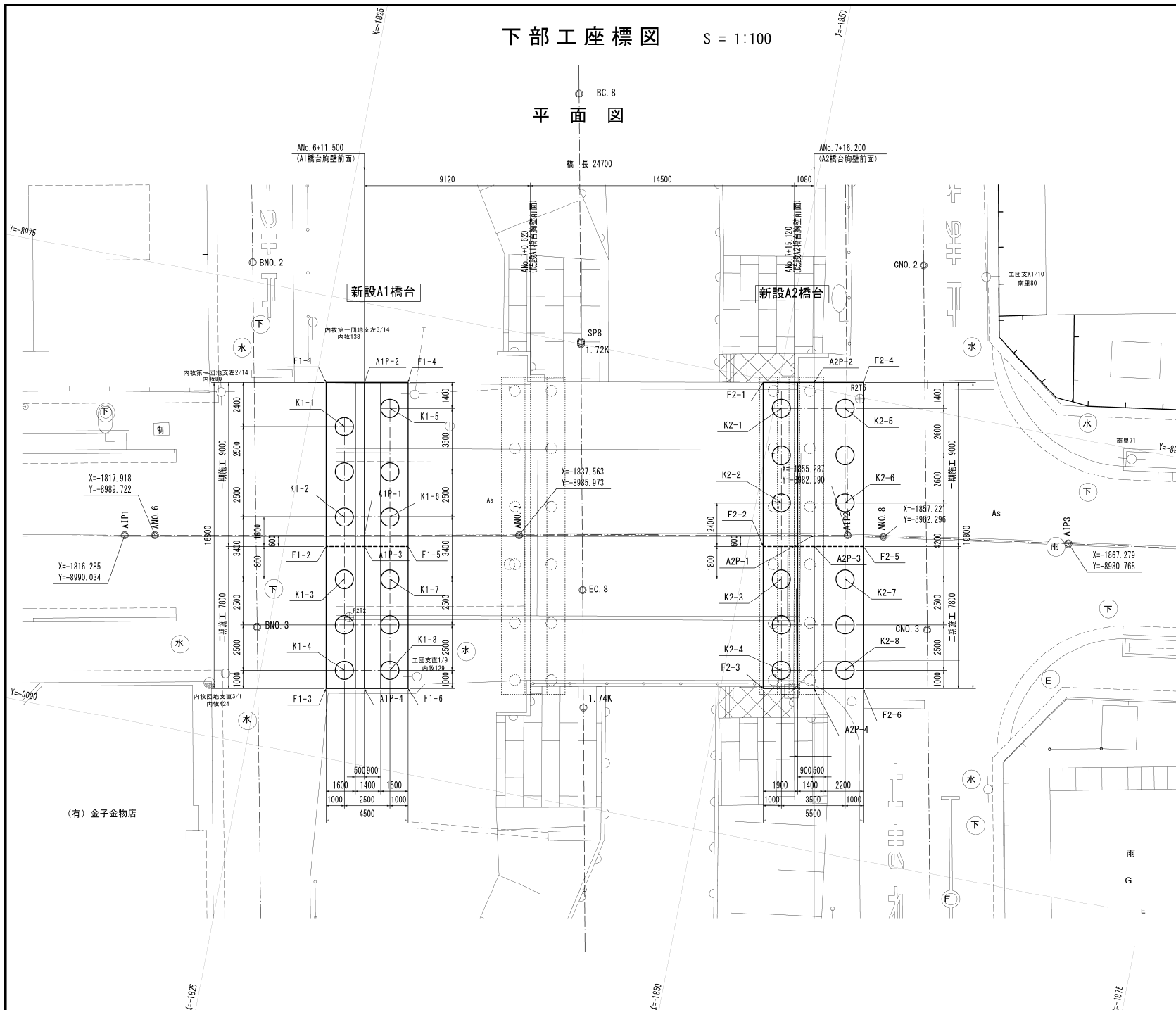
全体平面図 S=1:250



工事名	A21号橋架け替え(R7)下部工工事		
路線名	市道1-21号線		
工事箇所	春日部市南栄町外2地内		
図面名	全体平面図		
縮尺	図示	図面番号	1/16

下部工座標図 S = 1:100

平面図



各点の大座標値

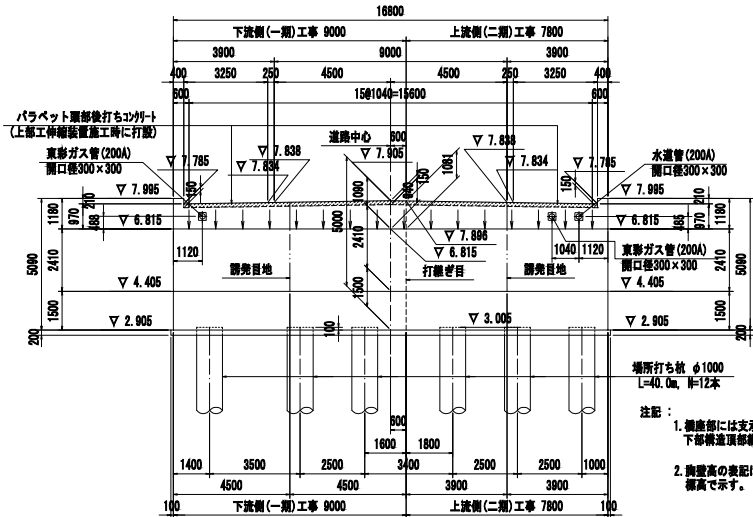
		座標値	
		X座標 (m)	Y座標 (m)
A1橋台	底板	背面左端 F1-1	-1825.577
		背面打継目 F1-2	-1827.264
		背面右端 F1-3	-1828.726
		前面左端 F1-4	-1829.997
		前面打継目 F1-5	-1831.684
		前面右端 F1-6	-1833.146
	基礎杭	背面側左端 K1-1	-1827.009
		背面杭継目左 K1-2	-1827.946
		背面杭継目右 K1-3	-1828.584
		背面側右端 K1-4	-1829.521
		前面側左端 K1-5	-1829.277
		前面杭継目左 K1-6	-1830.402
A2橋台	底板	前面側右端 K1-7	-1831.039
		前面側右端 K1-8	-1831.977
	基礎杭	道路中心上 A1P-1	1829.214
		道路左端部 A1P-2	-1827.639
		打継目部 A1P-3	-1829.327
		道路右端部 A1P-4	-1830.789
A2橋台	底板	前面左端 F2-1	-1849.151
		前面打継目 F2-2	-1850.838
		前面右端 F2-3	-1852.301
		背面左端 F2-4	-1854.553
		背面打継目 F2-5	-1856.241
		背面右端 F2-6	-1857.703
A2橋台	基礎杭	前面側左端 K2-1	-1850.396
		前面杭継目左 K2-2	-1851.371
		前面杭継目右 K2-3	-1852.158
		前面側右端 K2-4	-1853.095
		背面側左端 K2-5	-1853.834
		背面杭継目左 K2-6	-1854.809
A2橋台	胸前壁面	背面杭継目右 K2-7	-1855.596
		背面側右端 K2-8	-1856.533
		道路中心上 A2P-1	-1853.476
		道路左端部 A2P-2	-1851.901
		打継目部 A2P-3	-1853.589
		道路右端部 A2P-4	-1855.051

工事名	A21号橋架け替え(R7)下部工工事		
路線名	市道1-21号線		
工事箇所	春日部市南栄町外2地内		
図面名	下部工座標図		
縮尺	図示	図面番号	3/16
春日部市役所 建設部 道路建設課			

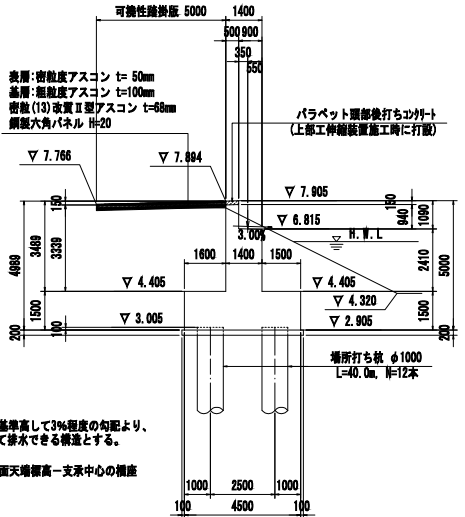
図面サイズ:A3

$S = 1:100$

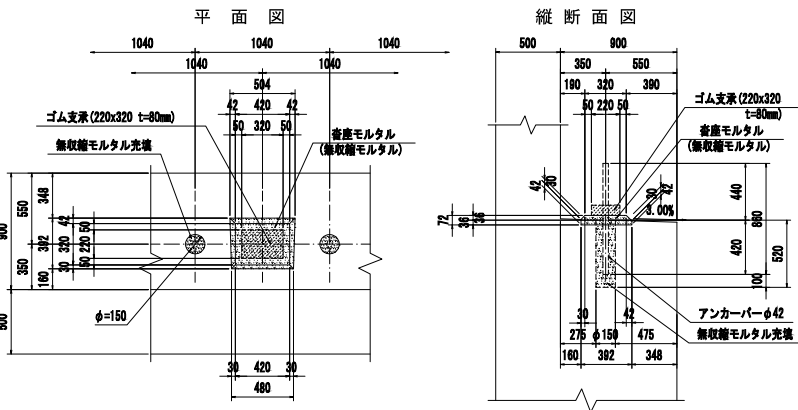
正面图 (2-2)



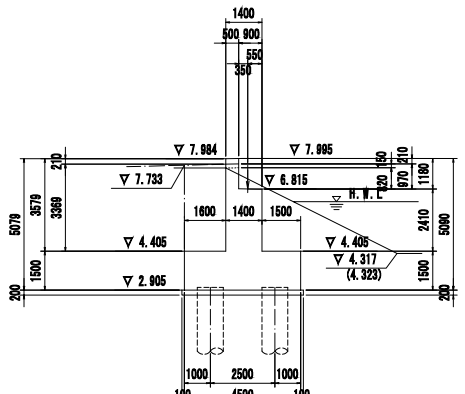
道路中心断面图 (3-3)



橋座詳細図 S = 1:20



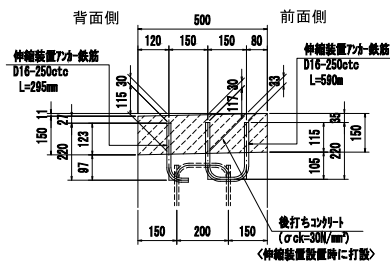
左右側面図 (4-4, 5-5)



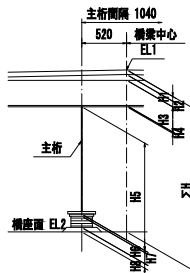
主要点の平面座標



胸壁頭部詳細図 S=1:10



構造高算定図



構造高表(支承上)

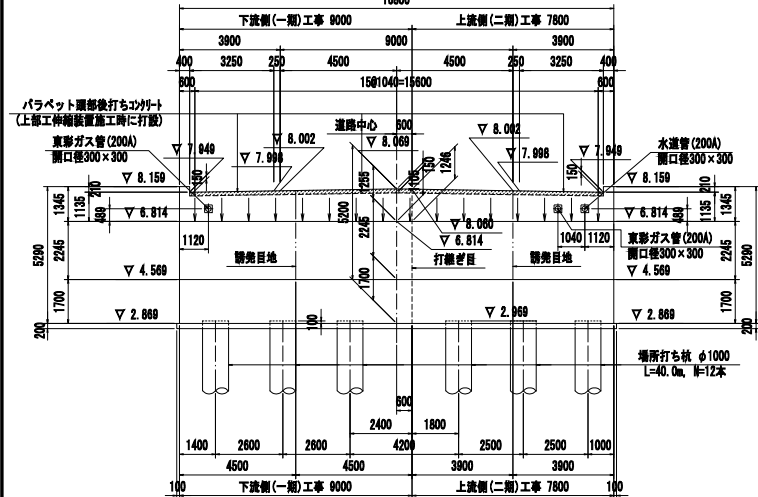
測量前断面		橋梁中心
路面高	位置変位高	E1 (m)
		7.905
		7.913
	舗装厚	H1 (mm)
		80
	調整コンクリ厚	H2 (mm)
		80
	床版厚	H3 (mm)
		160
	底鋼板厚	H4 (mm)
		9
	主筋高	H5 (mm)
		631
	ソールプレート厚	H6 (mm)
		22
	支 承 高	H7 (mm)
		80
	構造高小計	ΔH (mm)
		1.062
	モルタル厚	H8 (mm)
		36
	構造高合計	ΣH (mm)
		1.098
	下郷2天端位置高	E2 (m)
		6.815
	測量下端位置変高	E3 (m)
		6.8255
	登壇前断面高	E4 (m)
		6.7985
	登壇胸壁高	H4 (mm)
		1.1985

注). 橋台胸壁高は橋座の標高を
支承中心線上の値で示す。

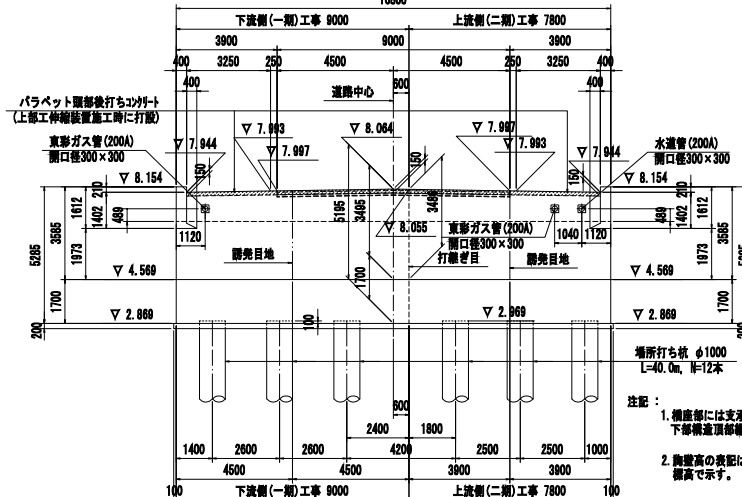
工事名	A21号橋架け替え(R7)下部工事		
路線名	市道1-21号線		
工事箇所	春日部市南栄町外2地内		
図面名	A1橋台構造一般図		
縮尺	図示	図面番号	4/16
春日部市役所 建設部 道路建設課			

A2橋台構造一般図 S = 1:100

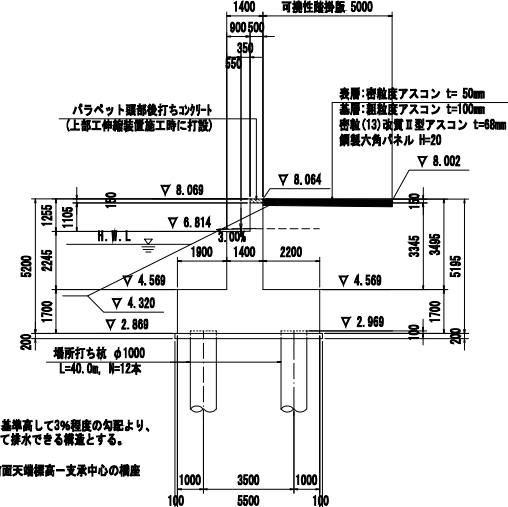
正面図 (2-2)



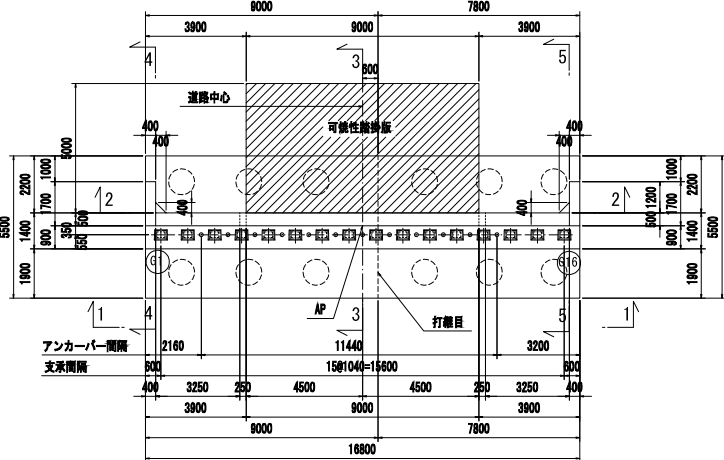
背面図 (1-1)



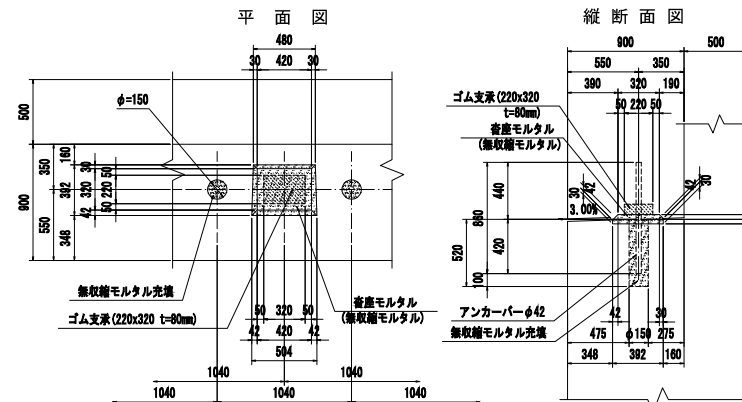
道路中心断面図 (3-3)



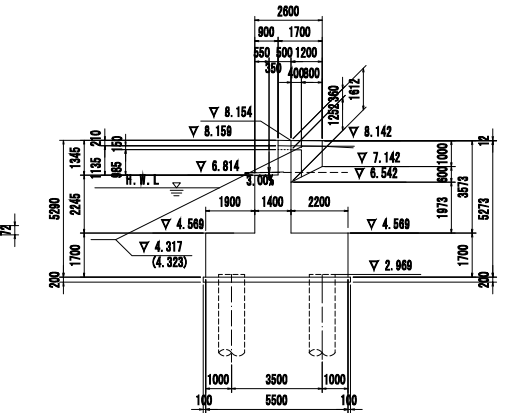
平面図



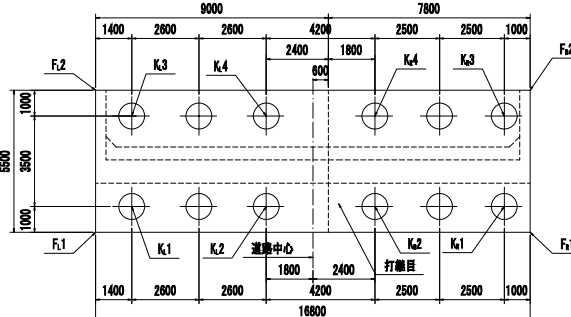
橋座詳細図 S = 1:20



左右側面図 (4-4, 5-5)



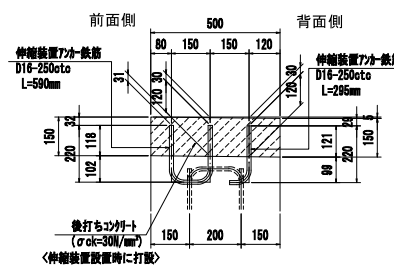
杭配置図



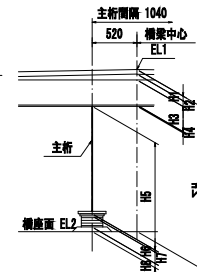
主要点の平面座標

	X座標	Y座標
胸壁前面と道路中心交点 AP	-1853.476	-8982.936
フーチング左端基点側 F.1	-1849.151	-8975.210
フーチング左端基点側 F.2	-1854.553	-8974.178
フーチング右端基点側 F.1	-1852.301	-8991.712
フーチング右端基点側 F.2	-1857.703	-8990.680
左端基点側基礎杭中心 K.1	-1850.396	-8976.397
左端基点側基礎杭中心 K.2	-1851.371	-8981.505
左端基点側基礎杭中心 K.3	-1853.834	-8975.741
右端基点側基礎杭中心 K.4	-1854.809	-8980.849
右端基点側基礎杭中心 K.1	-1853.095	-8990.542
右端基点側基礎杭中心 K.2	-1852.158	-8985.631
右端基点側基礎杭中心 K.3	-1856.533	-8989.886
右端基点側基礎杭中心 K.4	-1855.598	-8984.974

胸壁頭部詳細図 S=1:10



構造高算定図



構造高表(支掌上)

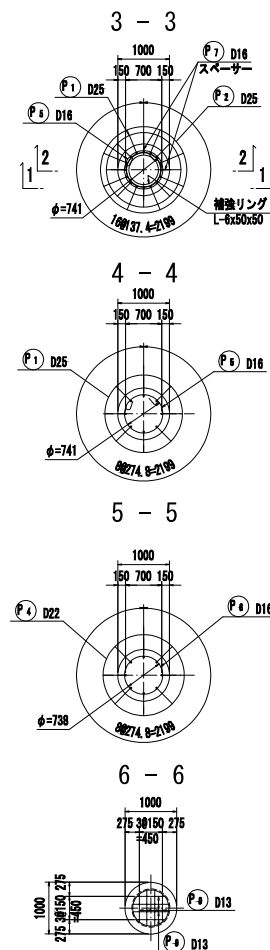
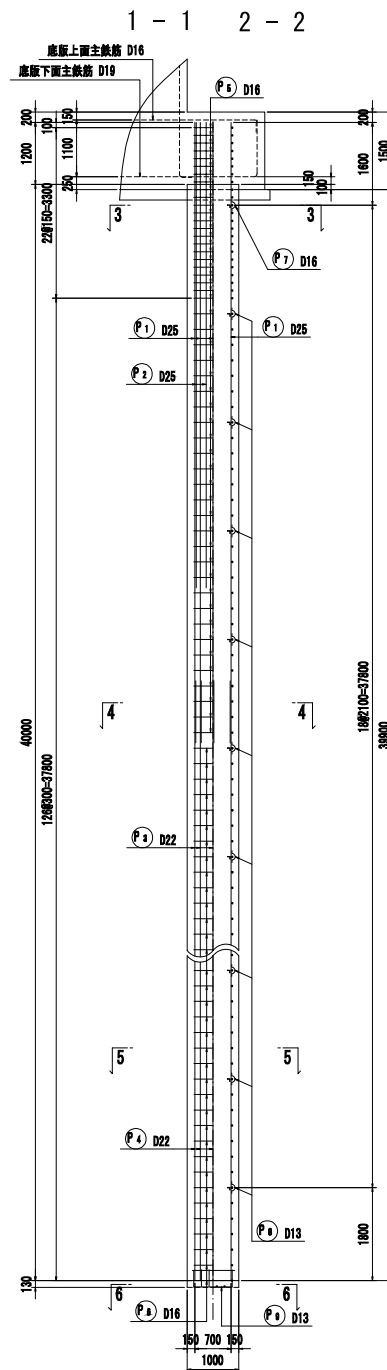
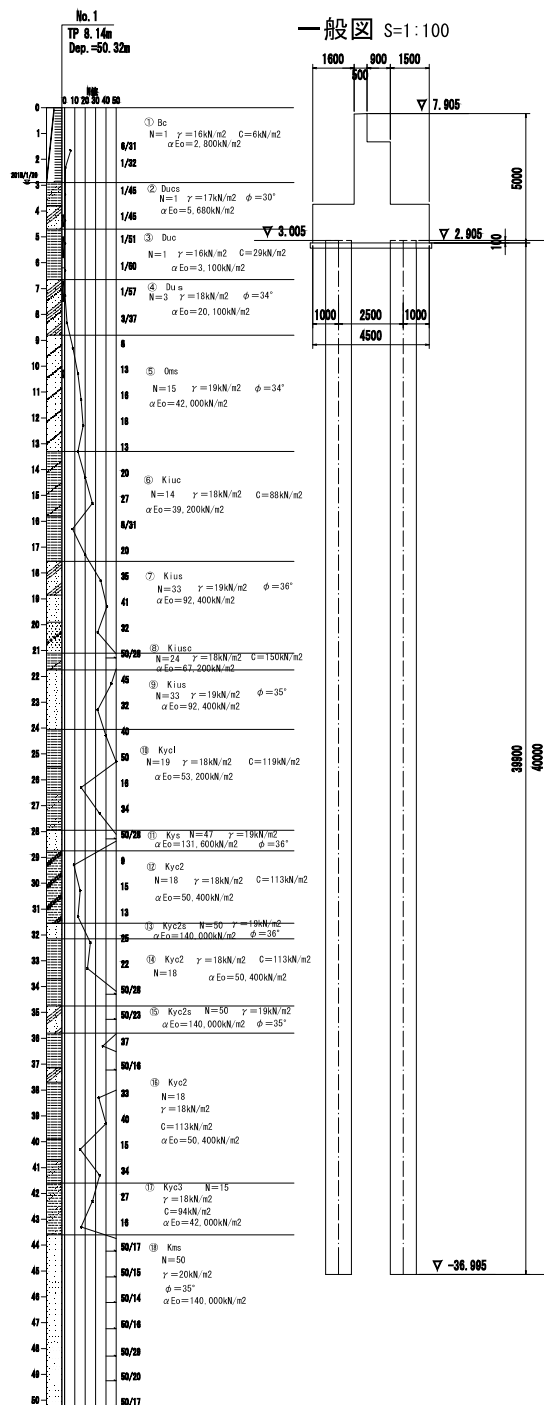
	橋梁中心
胸壁前面高 EL.1 (a)	8.069
床面位置高 EL.1 (a)	8.071
舗装厚 H1 (mm)	80
路面300mm厚 H2 (mm)	80
床厚 H3 (mm)	160
床厚 H4 (mm)	9
主桁高 H5 (mm)	790
ソールプレート厚 H6 (mm)	22
支床高 H7 (mm)	80
構造高小計 ΔH (mm)	1,221
モルタル厚 H8 (mm)	36
構造高合計 ΣH (mm)	1,257
下層工天端面高 EL.2 (a)	6.814
胸壁下部位置高 EL.3 (a)	6.8245
壁面前面面高 EL.4 (a)	6.7975
橋台胸壁高 H9 (mm)	1,255

注) 橋台胸壁高は構造の高さを
支床中心線上の値で示す。

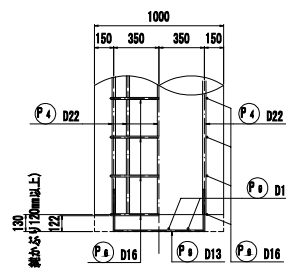
図面サイズ: A3

工事名	A2 1号橋架け替え (R7) 下部工工事
路線名	市道1-21号線
工事箇所	春日部市南栄町2地内
図面名	A2橋台構造一般図
縮尺	図示
図面番号	5/16
春日部市役所 建設部 道路建設課	

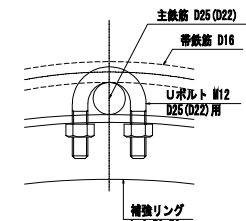
A1橋台場所打ち杭<下流>配筋図(その1) S=1:50



杭先端詳細図 S=1:20

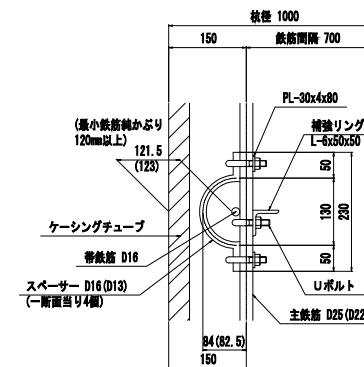


Uボルト詳細図 S=1:2



※ Uボルトまたは同等品
主鉄筋と補強リングは、全数金具で固定する。

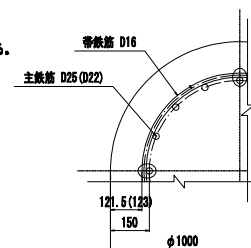
スぺーサ-詳細図 S=1:5



※ スペースは1断面当たり4箇所を固定する。
1交差箇所につき、上下1箇所ずつ金具で固定する。

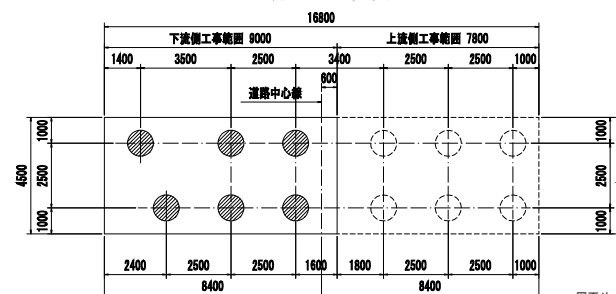
※ 補強リングと帯鉄筋の位置が同一箇所となる場合
補強リング位置を上下に調整すること。

帶鉄筋・主鉄筋固定詳細図 S=1:10



※ 主鉄筋と帯鉄筋の交差箇所は、4本おきに番線結束するものとし、固定金具は使用しないこと。

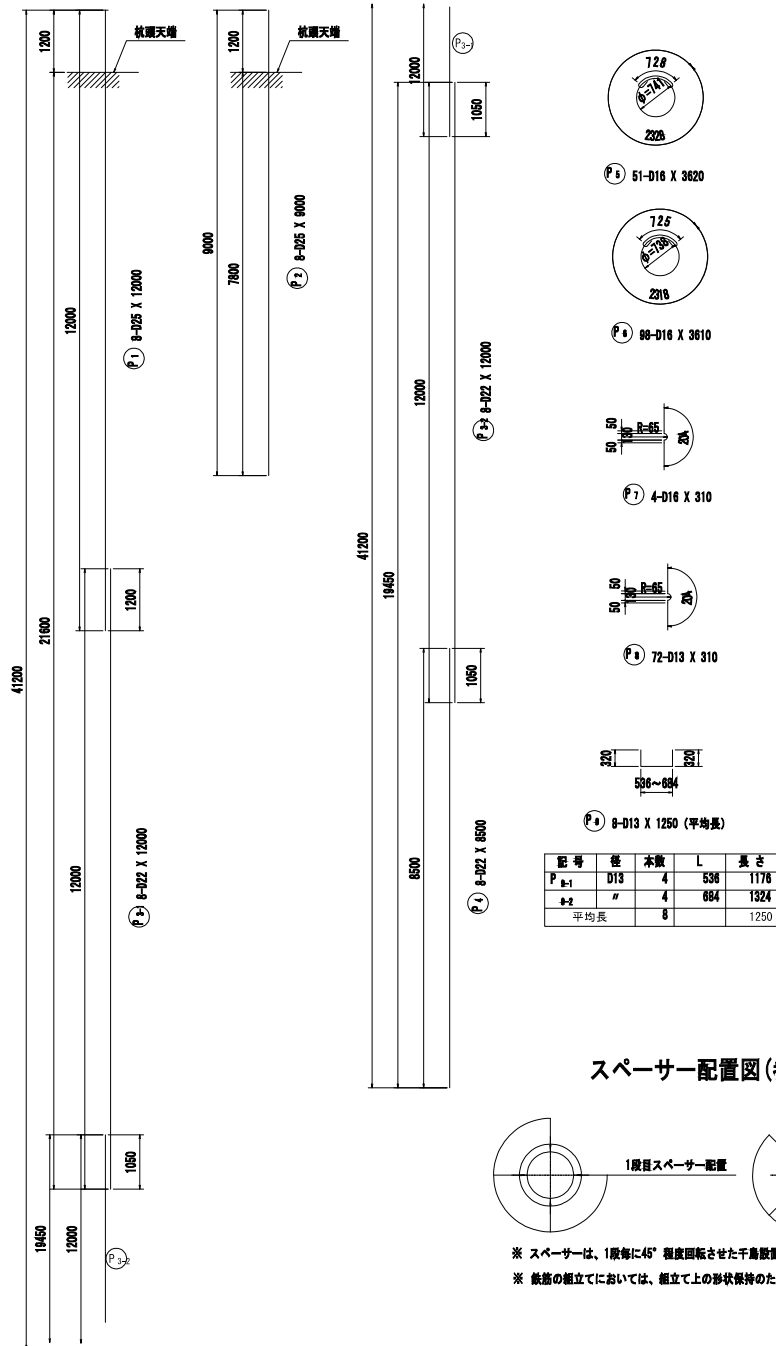
基礎くい配置図



A1橋台場所打ち杭<下流>配筋図(その1)

工事名	A21号橋架け替え(R7)下部工事		
路線名	市道1-21号線		
工事箇所	春日部市南栄町外2地内		
図面名	A1橋台<下流>基礎杭配筋図(その1)		
縮尺	図示	図面番号	6/16
A3	春日部市役所 建設部 道路建設課		

A1橋台場所打ち杭<下流>配筋図(その2) S=1:50



鉄筋表

記号	径	長さ (mm)	本数	単位質量 (kg/m)	1本当り質量 (kg/本)	質量 (kg)	摘要
P ₁	D25	12000	8	3.98	47.76	382	
P ₂	D25	9000	8	3.98	35.82	287	
							669
P ₃₋₁	D22	12000	8	3.04	36.48	292	
P ₃₋₂	D22	12000	8	3.04	36.48	292	
P ₄	D22	6500	8	3.04	25.84	207	
							791
P ₅	D16	3620	51	1.56	5.65	288	○
P ₆	D16	3610	98	1.56	5.63	552	○
P ₇	D16	310	4	1.56	0.48	2	>
							842
P ₈	D13	310	72	0.995	0.31	22	>
P ₉	D13	1250	8	0.995	1.24	10	□ (平均長)
							32
				杭1本当り質量	杭本数	1基当り質量	
合計 D25				669 kg	x 6	4,014 kg	
D22				791 kg	x 6	4,746 kg	
D16				842 kg	x 6	5,052 kg	
D13				32 kg	x 6	192 kg	
総質量				2334 kg	x 6	14,004 kg	

補強リング・固定金具

(杭1本当り)

種別	長さ	本数	単位質量	1本当り質量	質量	摘要
L-6x50x50	2121	5	4.43	9.40	47	主鉄D25補強リング
	2130	14	4.43	9.44	132	主鉄D22補強リング
				合計重量	179	
Uボルト (D25用)	-	72	-	-	-	主鉄筋と補強リングの固定
Uボルト (D22用)	-	112	-	-	-	主鉄筋と補強リングの固定

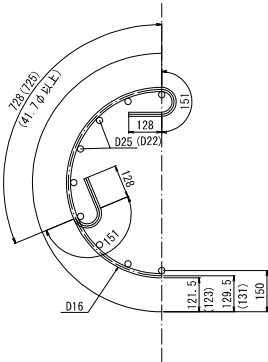
※ Uボルト規格
D25用、SS400、変形時負荷30kN以上
補強打もコンクリート杭の鉄筋かご組立施工法 設計・施工に資するガイドラインに準拠

スパーサー固定金具

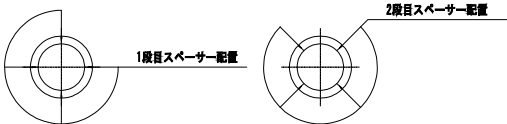
(杭1本当り)

種別	長さ	本数	単位質量	1本当り質量	質量	摘要
平鋼 30x4	80	152	0.942	0.075	11	Uボルト固定用
Uボルト (D25用)	-	40	-	-	-	主鉄筋とスパーサーの固定
Uボルト (D22用)	-	112	-	-	-	主鉄筋とスパーサーの固定

帯鉄筋・主鉄筋固定詳細図 S=1:10



スパーサー配置図(参考図)

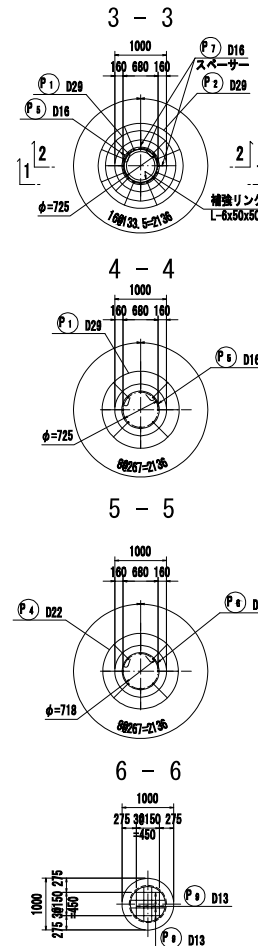
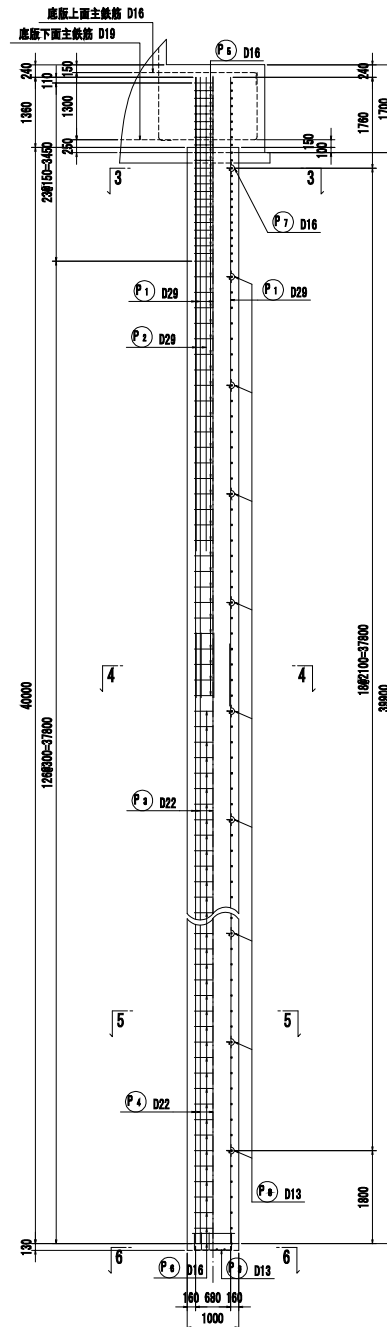


※ スパーサーは、1階毎に45°程度回転させた千鳥配置とすること。
※ 鉄筋の組立てにおいては、組立て上の形状保持のための溶接は行わないこと。

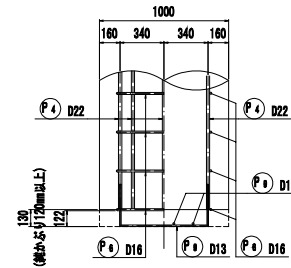
工事名	A21号橋架け替え(R7)下部工工事		
路線名	市道1-21号線		
工事箇所	春日部市南栄町外2地内		
図面名	A1橋台場所打ち杭<下流>配筋図(その2)		
縮尺	図示	図面番号	7/16
春日部市役所 建設部 道路建設課			

S=1:50

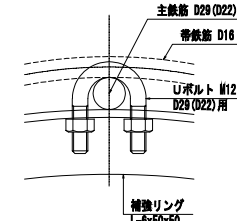
一般図 S=1:100

$$1 - 1 \quad 2 - 2$$


杭先端詳細図 S=1:20

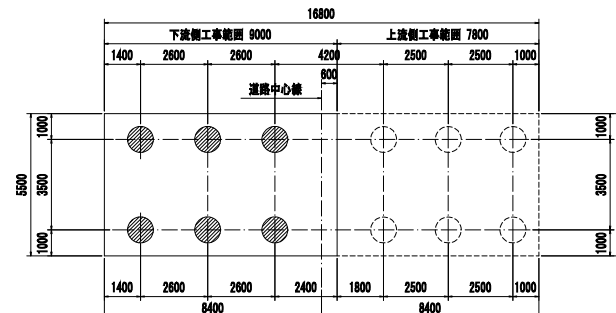


Uボルト詳細図 S=1:2



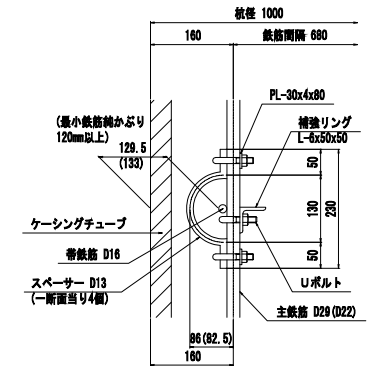
※ Uボルトまたは同等品
主鉄筋と補強リングは、全数金具で固定する。

基礎くい配置図 S=1:100



図面サイズ:A3

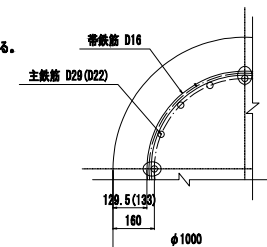
スぺーサー詳細図 S=1:5



※ スペースは1断面当たり4箇所を固定する。
1交差箇所につき、上下1箇所ずつ金具で固定する。

※ 補強リングと帯鉄筋の位置が同一箇所となる場合
補強リング位置を上下に調整すること。

帶鉄筋・主鉄筋固定詳細図 S=1:10

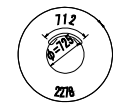
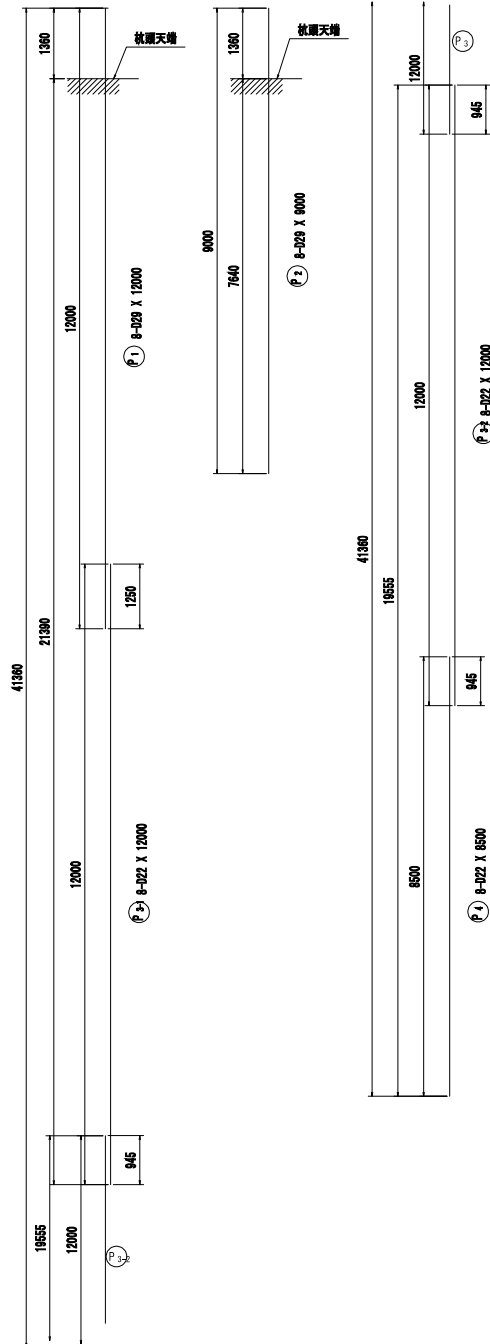


※ 主鉄筋と帯鉄筋の交差箇所は、4本おきに番線結束するものとし、固定金具は使用しないこと。

工事名	A21号橋架け替え（R7）下部工工事		
路線名	市道1-21号線		
工事箇所	春日部市南栄町外2地内		
図面名	A2橋台<下流>基礎杭配筋図（その1）		
縮尺	図示	図面番号	8/16

春日部市役所 建設部 道路建設課

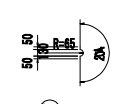
A2橋台場所打ち杭<下流>配筋図(その2) S=1:50



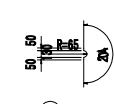
① 8-129 X 12000



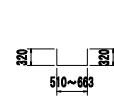
② 8-129 X 9000



③ 8-129 X 12000



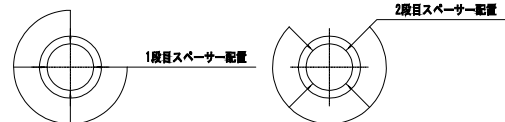
④ 8-129 X 8500



⑤ 8-129 X 12000

記号	径	本数	L	長さ
P ①-1	D13	4	510	1150
P ①-2	"	4	683	1303
平均長		8		1230

スペーサー配置図(参考図)



※ スペーサーは、1段毎に45°程度回転させた千鳥配置とすること。
※ 鉄筋の組立てにおいては、組立て上の形状保持のための溶接は行わないこと。

鉄筋表

記号	径	長さ (mm)	本数	単位質量 (kg/m)	1本当り質量 (kg/本)	質量 (kg)	摘要
P ₁	D29	12000	8	5.04	60.48	484	
P ₂	D29	9000	8	5.04	45.36	363	
P ₃₋₁	D22	12000	8	3.04	36.48	292	
P ₃₋₂	D22	12000	8	3.04	36.48	292	
P ₄	D22	8500	8	3.04	25.84	207	
P ₅	D16	3550	52	1.56	5.54	288	○
P ₆	D16	3520	98	1.56	5.49	538	○
P ₇	D16	310	4	1.56	0.48	2	>
P ₈	D13	310	72	0.995	0.31	22	>
P ₉	D13	1230	8	0.995	1.22	10	□ (平均長)
							32
鉄1本当り質量							鉄本数
1本当り質量							1本当り質量
合計 D29							847 kg x 6
D22							791 kg x 6
D16							828 kg x 6
D13							32 kg x 6
総質量							2498 kg x 6

補強リング・固定金具

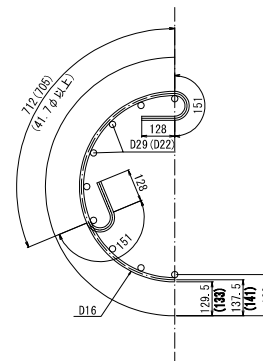
種別	長さ	本数	単位質量	1本当り質量	質量	摘要
L-6x50x50	2045	5	4.43	9.06	45	補強リング
	2067	14	4.43	9.16	128	
				合計重量	173	
Uボルト (D29用)	-	72	-	-	-	主鉄筋と補強リングの固定
Uボルト (D22用)	-	112	-	-	-	主鉄筋と補強リングの固定

※ Uボルト規格
D25用、SS400、変形時負荷30kN以上
補強打もコンクリート杭の鉄筋がご無断施工法 設計・施工に関するガイドラインに準拠

スペーサー固定金具

種別	長さ	本数	単位質量	1本当り質量	質量	摘要
平鋼 30x4	80	152	0.942	0.075	11	Uボルト固定用
Uボルト (D29用)	-	40	-	-	-	主鉄筋とスペーサーの固定
Uボルト (D22用)	-	112	-	-	-	主鉄筋とスペーサーの固定

帯鉄筋・主鉄筋固定詳細図 S=1:10

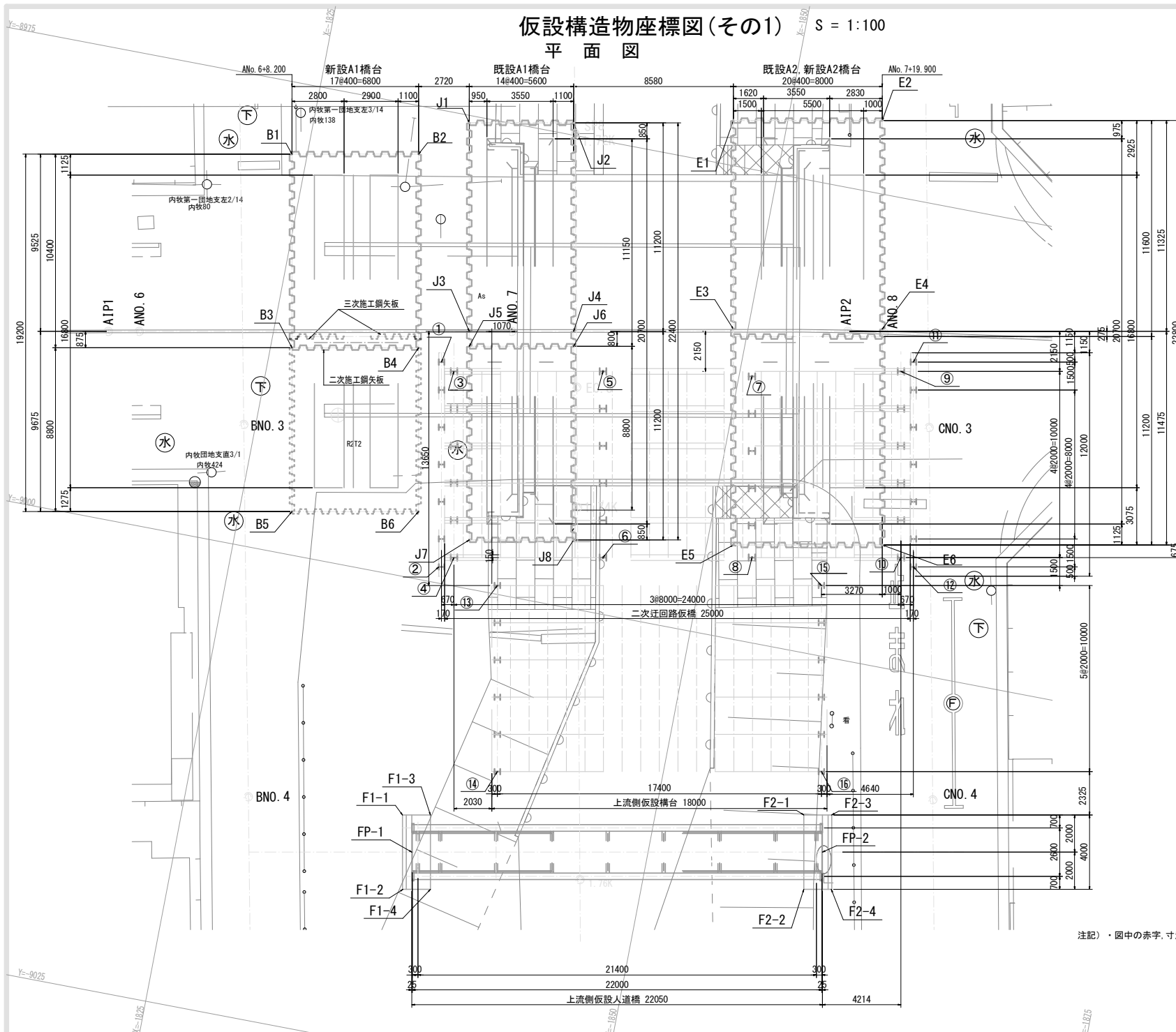


工事名	A2 1号橋架け替え (R7) 下部工工事
路線名	市道1-21号線
工事箇所	春日部市南栄町外2地内
図面名	A2橋台場所打ち杭<下流>配筋図(その2)
縮尺	図示
図面番号	9/16

春日部市役所 建設部 道路建設課

図面サイズ:A3

$S = 1:100$



各点の大座標値

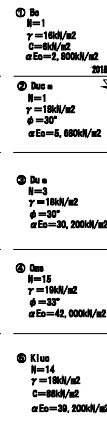
		座 標 (m)	
上流側仮設人遣橋	左岸 受台	壁前面中心 FP-1	X=-1837.539, Y=-9014.457
		背面左端 F1-1	X=-1838.673, Y=-9012.587
		背面右端 F1-2	X=-1838.146, Y=-9012.305
		前面左端 F1-3	X=-1837.422, Y=-9016.516
		前面右端 F1-4	X=-1838.896, Y=-9016.235
	右岸 受台	壁前面中心 FP-2	X=-1859.198, Y=-9010.324
		前面左端 F2-1	X=-1857.840, Y=-9008.547
		前面右端 F2-2	X=-1859.314, Y=-9008.265
		背面左端 F2-3	X=-1858.590, Y=-9012.476
		背面右端 F2-4	X=-1860.064, Y=-9012.194
上流側 仮設橋台	起点側左端基礎支柱 ⑬	X=-1839.366, Y=-8999.526	
	起点側右端基礎支柱 ⑭	X=-1841.240, Y=-9009.348	
	終点側左端基礎支柱 ⑮	X=-1856.457, Y=-8996.263	
	終点側右端基礎支柱 ⑯	X=-1858.332, Y=-9006.066	
	終点左端胸壁使用支柱 ①	X=-1834.169, Y=-9008.061	
上流側仮橋 (二次迂回路用)	起点右端胸壁使用支柱 ②	X=-1836.231, Y=-8999.106	
	端支柱左端基礎支柱 ③	X=-1834.921, Y=-8998.686	
	端支柱右端基礎支柱 ④	X=-1836.796, Y=-8998.489	
	中間支柱左端基礎支柱 ⑤	X=-1842.719, Y=-8987.166	
	中間支柱右端基礎支柱 ⑥	X=-1844.654, Y=-8996.989	
	中間支柱左端基礎支柱 ⑦	X=-1850.689, Y=-8985.937	
	中間支柱右端基礎支柱 ⑧	X=-1852.512, Y=-8995.489	
	端支柱左端基礎支柱 ⑨	X=-1858.496, Y=-8984.167	
	端支柱右端基礎支柱 ⑩	X=-1860.370, Y=-8993.989	
	終点左端胸壁使用支柱 ⑪	X=-1859.060, Y=-8993.550	
新設A1橋台 土留め工	終点右端胸壁使用支柱 ⑫	X=-1861.122, Y=-8994.355	
	起点側左端鋼矢板 B1	X=-1824.186, Y=-8978.829	
	終点側左端鋼矢板 B2	X=-1830.866, Y=-8977.554	
	起点側1.3次接続部 B3	X=-1826.136, Y=-8989.045	
	終点側1.3次接続部 B4	X=-1832.815, Y=-8987.770	
	起点側右端鋼矢板 B5	X=-1827.786, Y=-8997.689	
	終点側右端鋼矢板 B6	X=-1834.465, Y=-8996.414	
	起点側左端鋼矢板 J1	X=-1833.223, Y=-8975.399	
既設A1橋台 土留め工	終点側左端鋼矢板 J2	X=-1838.724, Y=-8974.349	
	起点側1.2次接続部 J3	X=-1835.323, Y=-8986.400	
	終点側1.2次接続部 J4	X=-1840.824, Y=-8985.350	
	起点側3次起点部 J5	X=-1835.473, Y=-8987.186	
	起点側3次终点部 J6	X=-1840.974, Y=-8986.136	
	起点側右端鋼矢板 J7	X=-1837.423, Y=-8997.402	
	終点側右端鋼矢板 J8	X=-1842.924, Y=-8996.352	
	起点側左端鋼矢板 E1	X=-1847.129, Y=-8972.618	
既設及び 新設A2橋台 土留め工	終点側左端鋼矢板 E2	X=-1854.987, Y=-8971.118	
	起点側1.3次接続部 E3	X=-1849.228, Y=-8983.619	
	終点側1.3次接続部 E4	X=-1857.087, Y=-8982.119	
	起点側右端鋼矢板 E5	X=-1851.403, Y=-8995.014	
	終点側右端鋼矢板 E6	X=-1859.202, Y=-8993.514	
	起点側左端基礎支柱 ⑰	X=-1830.256, Y=-8960.491	
	起点側右端基礎支柱 ⑱	X=-1832.131, Y=-8970.314	
	終点側左端基礎支柱 ⑲	X=-1847.347, Y=-8957.229	
下流側 仮設橋台	終点側右端基礎支柱 ⑳	X=-1849.222, Y=-8967.052	
	左岸 受台	壁前面中心 DP-1	X=-1825.774, Y=-8957.010
		背面左端 D1-1	X=-1824.908, Y=-8955.139
		背面右端 D1-2	X=-1825.658, Y=-8959.068
		前面左端 D1-3	X=-1826.381, Y=-8954.857
		前面右端 D1-4	X=-1827.131, Y=-8958.787
	右岸 受台	壁前面中心 DP-2	X=-1847.433, Y=-8952.876
		前面左端 D2-1	X=-1846.076, Y=-8951.099
		前面右端 D2-2	X=-1846.825, Y=-8955.028
		背面左端 D2-3	X=-1847.549, Y=-8950.871
背面右端 D2-4		X=-1848.299, Y=-8954.746	

注記)・図中の赤字,寸法は変更後の値を示す

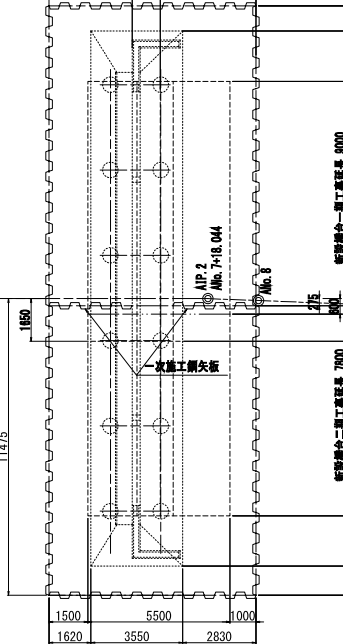
工事名	A 2 1号橋架け替え（R7）下部工工事		
路線名	市道1-21号線		
工事箇所	春日市市南米町外2地内		
図面名	仮設構造物座標図（その1）		
縮 尺	図 示	図面番号	10/16
春日市市役所 建設部 道路建設課			

断面図

断面図



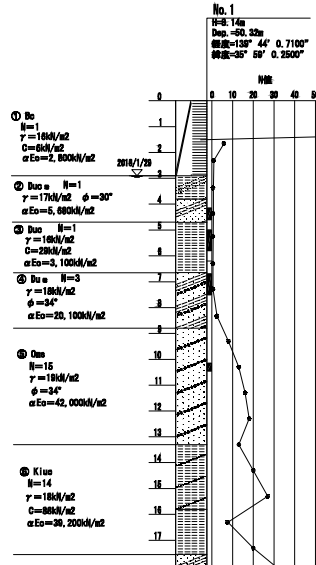
既設A2, 新設A2橋台



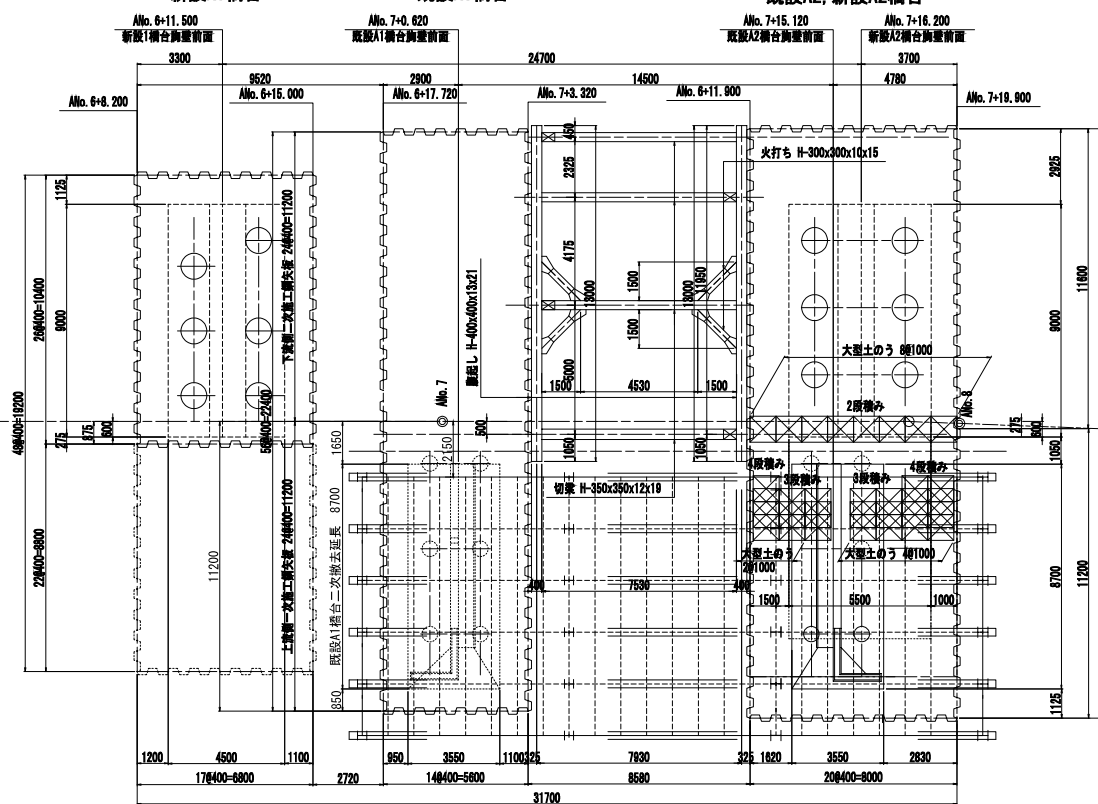
工事名	A21号橋架け替え（R7）下部工事		
路線名	市道1-21号線		
工事箇所	春日部市南栄町外2地内		
図面名	仮設土費工全体計画図		
縮尺	図示	図面番号	11/16

S=1:100

基礎杭打設時断面図



下流側基礎杭打設時平面圖

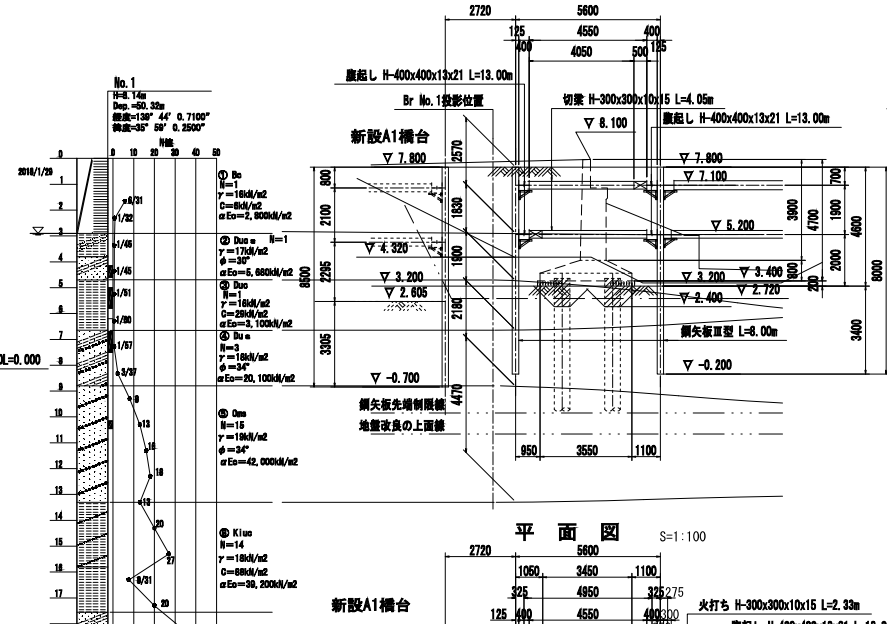


工事名	A21号橋架け替え（R7）下部工工事		
路線名	市道1-21号線		
工事箇所	春日部市南栄町外2地内		
図面名	下流部仮設土留工計画圖（その2）		
縮尺	図示	図面番号	12/16

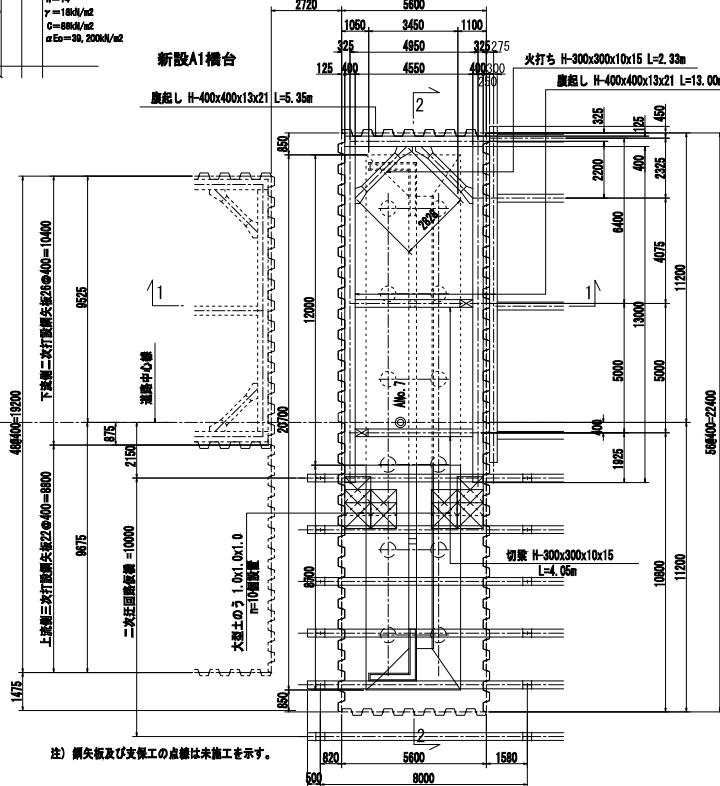
下流側既設A1橋台撤去時仮設土留工図

＜二次迂回路設置時(下流側)既設撤去時＞

縦断面図(1-1) S=1:100

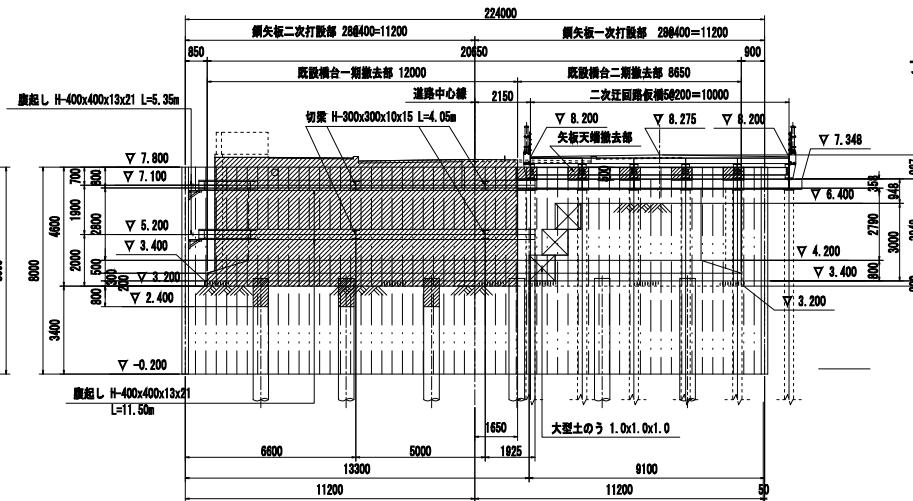


平面図 S=1:100

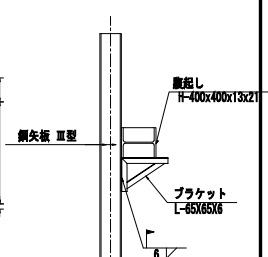


注) 鋼矢板及び支保工の点検は未施工を示す。

横断面図(2-2) S=1:100

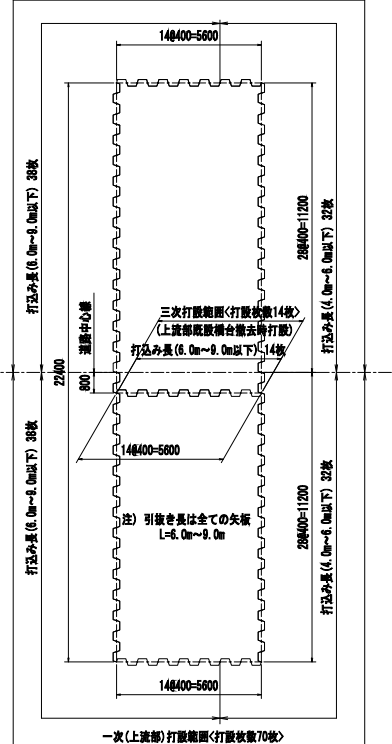


ブラケット取付詳細図 S=1:30



鋼矢板打設順序図 S=1:100

二次(下流部)打設範囲<打設枚数70枚>



材料表

種別	断面寸法 (mm)	長さ (m)	本数 (本)	単位重量 (kg/m)	一本当り重量 (kg)	重量 (kg)	材質	摘要
支保工								
敷設し	H-400×400×13×21	13.000	4	200.0	2,600.0	10,400	SS400	リース材
"	H-400×400×13×21	5.350	2	200.0	1,070.0	2,140	"	"
						12,540		
切欠	H-300×300×10×15	4.050	4	100.0	405.0	1,620	SS400	リース材
火打ち	H-300×300×10×15	2.330	4	100.0	233.0	932	SS400	リース材
						2,552		
						15,082		
						15,082		
						3,320		
						604		
支保工合計						19,016		
一次打設鋼矢板								
鋼矢板	Ⅲ型	8.000	70	60.0	480.0	33,600	SY295	リース材
						33,600		
打込長(引張長)	鋼矢板 Ⅲ型	6.0m~8.0m以下				N = 38枚(70枚)		
打込長	鋼矢板 Ⅲ型	4.0m~6.0m以下				N = 32枚		
スクラップ重量		0.500	20	60.0	30.0	600	SY295	
二次打設鋼矢板								
鋼矢板	Ⅲ型	8.000	70	60.0	480.0	33,600	SY295	リース材
						33,600		
打込長(引張長)	鋼矢板 Ⅲ型	6.0m~8.0m以下				N = 38枚(70枚)		
打込長	鋼矢板 Ⅲ型	4.0m~6.0m以下				N = 32枚		
三次打設鋼矢板								
鋼矢板	Ⅲ型	8.000	14	60.0	480.0	6,720	SY295	リース材
						6,720		
打込長(引張長)	鋼矢板 Ⅲ型	6.0m~8.0m以下				N = 14枚		

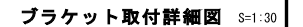
注1) 切欠部及び火打ちの材料量は、
引張長(引張長)の50%を控除
した長さである。

工事名	A21号橋架け替え(R7)下部工工事
路線名	市道1-21号線
工事箇所	春日部市南栄町外2地内
図面名	下流側既設A1橋台撤去時仮設土留工図
縮尺	図示
図面番号	13/16

図面サイズ: A3

春日部市役所 建設部 道路建設課

＜現況橋台一期（下流側）撤去時＞



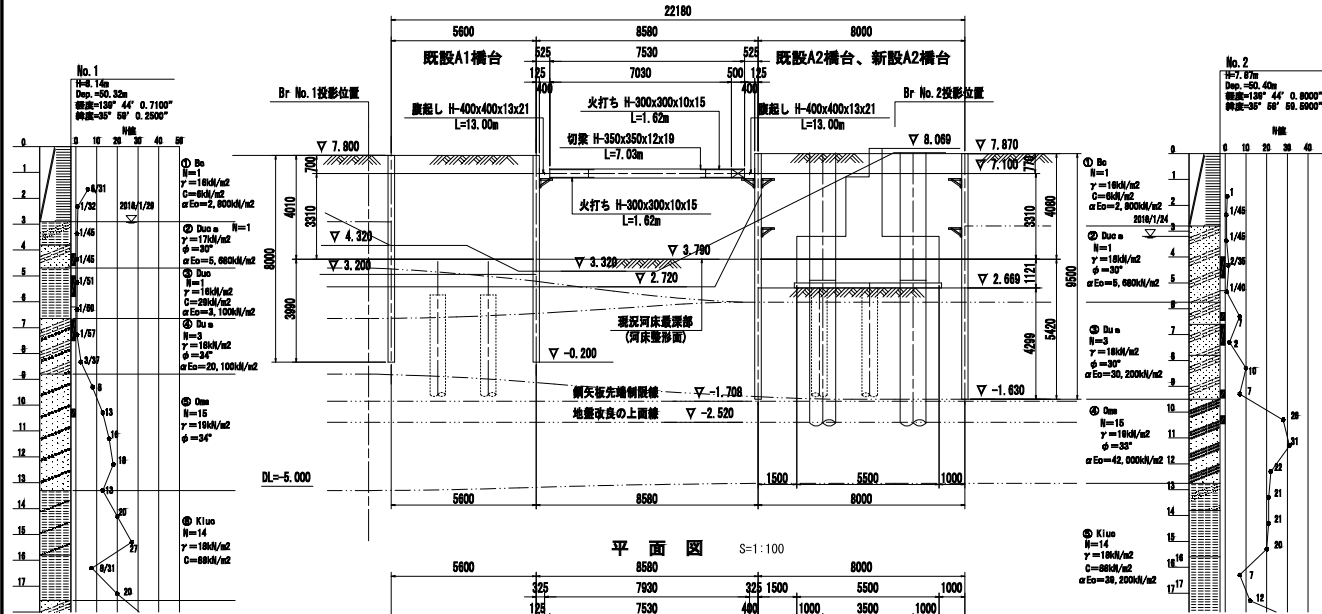
2. 支保工は下流側既設橋台を撤去後に解体撤去する。

図面サイズ:A3

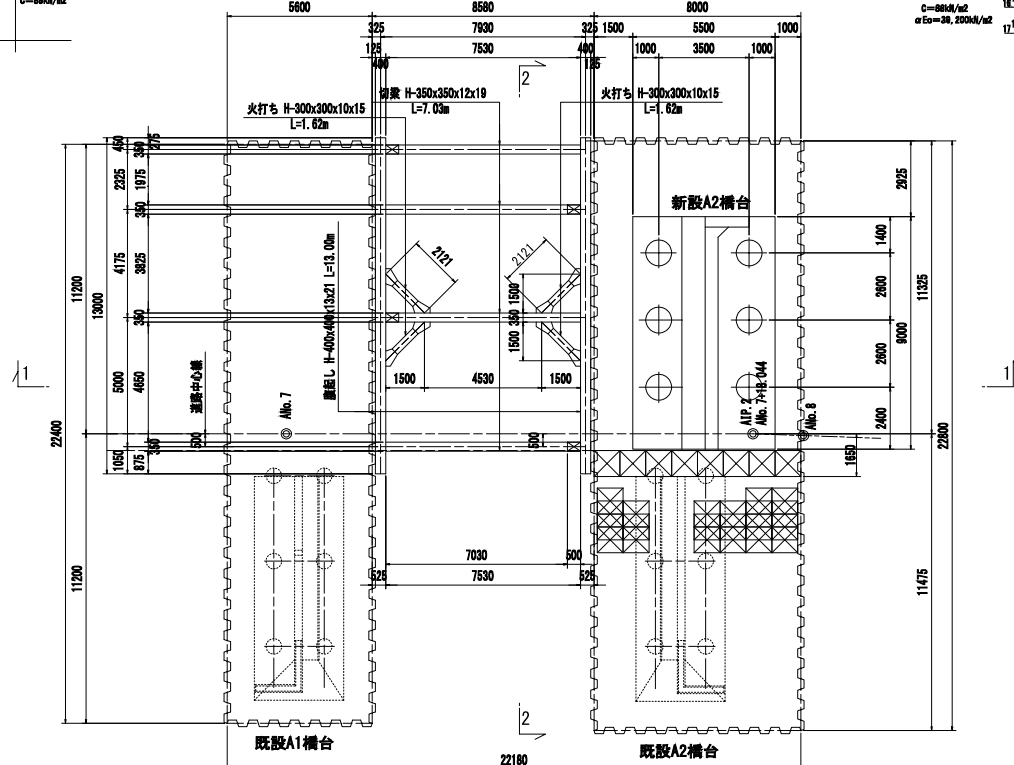
下流側河川内支保工図(その2)

断面図(1-1) S=1:100

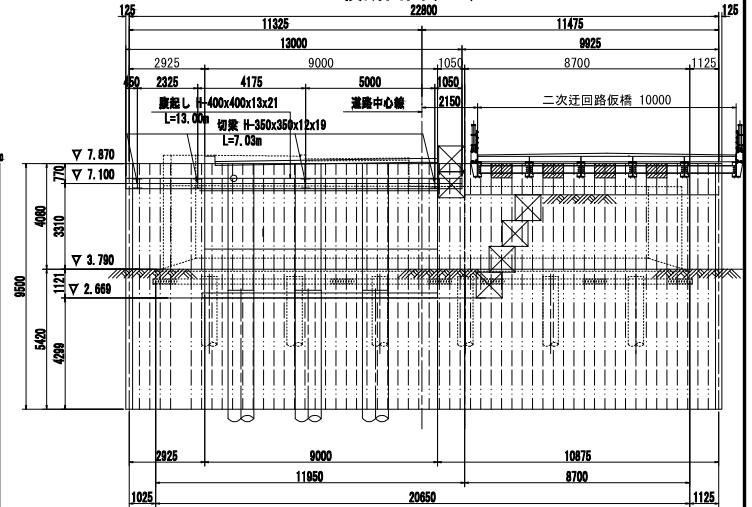
〈下流側基礎杭施工時〉



平面図 S=1:100



横断面図(2-2) S=1:100

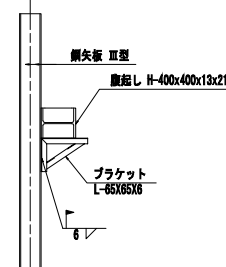


材料表

種別	断面寸法 (mm)	長さ (m)	本数 (本)	単位重量 (kg/m)	一本当り重量 (kg)	重量 (kg)	材質	摘要
支保工								
腹起し	H-400×400×13×21	13.000	2	200.0	2,600.0	5,200	SS400	リース材
						5,200		kg
切梁	H-350×350×12×19	7.030	4	150.0	1,050.0	4,218	SS400	リース材
						4,218		kg
火打ち	H-300×300×10×15	1.620	4	100.0	162.0	648	SS400	リース材
						648		kg
合計						10,066		kg
主部材						10,066		kg
副部材(A)		10,066 × 0.22 =				2,215		kg
副部材(B)		10,066 × 0.04 =				403		kg
支保工合計						12,684		kg

注1) 切梁及び火打ちの材料量は、キリンジャッキ分の50cmを差引いた長さである。

ブラケット取付詳細図 S=1:30



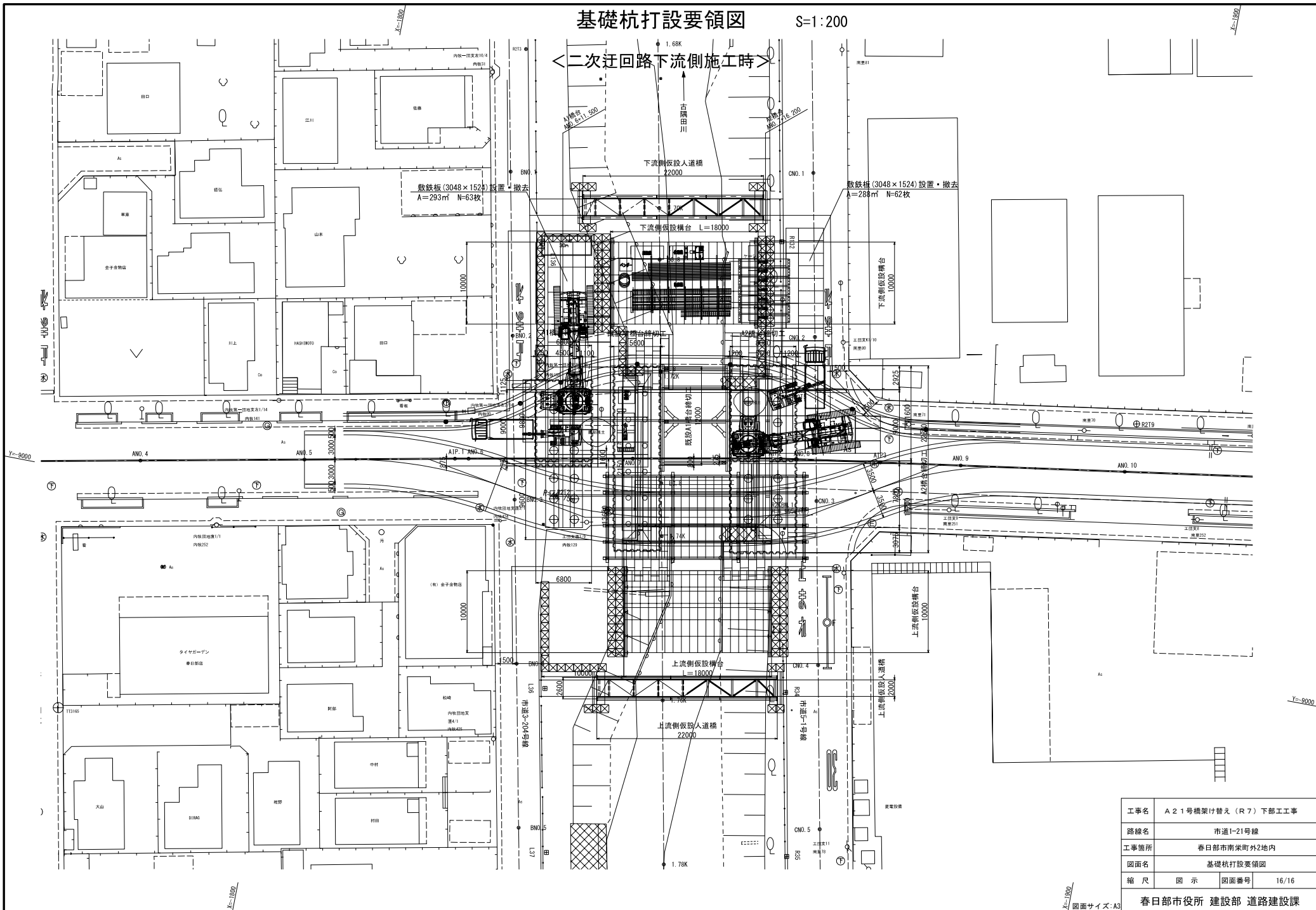
工事名	A 2 1号橋架け替え(R 7) 下部工工事
路線名	市道1-21号線
工事箇所	春日部市南栄町外2地内
図面名	下流側河川内支保工図(その2)
縮尺	図示
図面番号	15/16

図面サイズ: A3

春日部市役所 建設部 道路建設課

S=1 : 200

＜二次迂回路下流側施工時＞



工事名	A21号橋架け替え（R7）下部工工事		
路線名	市道I-21号線		
工事箇所	春日部市南栄町外2地内		
図面名	基礎杭打設要領図		
縮尺	図示	図面番号	16/16
春日部市役所 建設部 道路建設課			