

令和7年度								委 託 仕 様 書				市 単			
委 託 名		草花植栽業務委託													
委 託 場 所		春日部市中央一丁目地内													
路 河 川 名 称															
事 業 名															
業 務 大 要															
		草花植栽工													
		草花植付工                      第1回                      N= 675株													
		草花植付工                      第2回                      N= 451株													
		草花植付工                      第3回                      N= 1738株													
		植栽管理工													
		灌水工    A= 519 m <sup>2</sup>													
		除草工(機械)                                      A= 2318.4 m <sup>2</sup>													
		除草工(人力)                                      A= 103.8 m <sup>2</sup>													

# 案内図



作業箇所

草花植栽業務委託  
春日部市中央一丁目地内

変 更 理 由							
備 考							
地 区	( 0001 ) 県南	労務費補正		1.00	機械経費(賃料)補正		1.00
単価適用年月		( R0712 ) 令和07年12月					
工 期	当 初	自	令和 8年 4月 1日		至	令和 9年 3月 5日	
		日 数					
	変 更				至		
経費適用年月		令和07年12月					
主たる工種		道路維持工事					
施 工 地 域		市街地 ( D I D 補正 ) ( 1 ) -1					
設 計	当 初 金 額			変 更 金 額			
	工事価格						
	消費税相当額						
	合計						
請 負	工事価格						
	消費税相当額						
	合計						
	請負増減額						
週休2日区分		採用しない					

本 工 事 費 内 訳 書									
工事区分	工種	種別	細別・規格	数	量	単 位	単 価	金 額	摘 要
道路維持・修繕						式			
				1					
_ 道路維持						式			
				1					
_ _ 植栽維持工						式			
				1					
_ _ _ 第1回草花植付工						式			
				1					
_ _ _ _ 植付(マリーゴールド)						m2			第1号一位代価表
				17.3					
_ _ _ _ 地拵え						m2			第2号一位代価表
				17.3					
_ _ _ 第2回草花植付工						式			
				1					
_ _ _ _ 植付(パンジー)						m2			第3号一位代価表
				17.3					
_ _ _ _ 植付(ハボタン)						m2			第4号一位代価表
				17.3					
_ _ _ _ 地拵え						m2			第5号一位代価表
				17.3					
_ _ _ 第3回草花植付工						式			
				1					

本 工 事 費 内 訳 書								
工事区分	工種	種別	細別・規格	数 量	単 位	単 価	金 額	摘 要
―――	地拵え				m <sup>2</sup>			第6号一位代価表
				17.3				
―――	地被類植付				鉢			第7号一位代価表
				123				
―――	張芝工				m2			第8号一位代価表
				5.5				
―――	植付（芝桜）				m2			第9号一位代価表 白672株 濃ピン ク293株 ピン ク773株
				17.3				
―――	型枠工				m2			第10号一位代価表
				17.3				
――	植栽管理工				式			
				1				
――	植栽管理工				式			
				1				
―――	灌水工				m2			第11号一位代価表
				519				
―――	除草工(機械)				m2			第12号一位代価表
				2,318.4				
―――	除草工(人力)				m2			第13号一位代価表
				103.8				
―――	処理費				kg			第14号一位代価表
				1,202.3				

本 工 事 費 内 訳 書									
工事区分	工種	種別	細別・規格	数	量	単 位	単 価	金 額	摘 要
_ 直接工事費						式			
				1					
_ _ 共通仮設費計						式			
				1					
_ _ _ 共通仮設費（率分）						式			
				1					
_ 純工事費						式			
				1					
_ _ 現場管理費						式			
				1					
_ 工事原価計						式			
				1					
_ _ 一般管理費等						式			
				1					
工事価格						式			
				1					
_ 消費税相当額						式			
				1					
工事費合計						式			
				1					

建設技能労働者や交通誘導員等の現場労働者にかかる経費として、労務費のほか各種経費（法定福利費の事業者負担額、労務管理費、安全訓練等に要する費用等）が必要であり、本積算ではこれらを現場管理費等の一部として率計上している。

使用機械の機種・規格及び施工方法は特記仕様書等で定めのある場合を除き、受注者の責任において任意で定め施工すること。ただし、使用機械は、排出ガス対策、低騒音・低振動型建設機械を原則とし、機種や規格については、施工計画書等に明記すること。

経 費 根 拠 書		
項 目	内 訳	率 / 金額
◆経費計算情報		
経費適用年月	令和07年12月	
主たる工種	道路維持工事	
施工地域	市街地（D I D補正）（1）-1	
除雪工事補正	補正なし	
前払金支出割合	前払金の保証なし	
契約保証の方法	金銭的保証	
工場管理・間接労務	計上しない	
技術者間接費	計上しない	
機器管理費	計上しない	
間接工事費率補正（任意乗算補正）		
共通仮設費率補正	1.00	
現場管理費率補正	1.00	



第1号一位代価表

植付(マリーゴールド)

100.000 m2 当り

名 称 / 規 格	数 量	単 位	単 価	金 額	摘 要
草花植付け（花壇苗）		m2			第1号施工表
	100				
合 計		m2			
	( 1		当り		

第2号一位代価表

地拵え

100.000 m2 当り

名 称 / 規 格	数 量	単 位	単 価	金 額	摘 要
地拵え		m2			第2号施工表
	100				
合 計		m2			
	( 1		当り		

第3号一位代価表

植付(パンジー)

100.000 m2 当り

名 称 / 規 格	数 量	単 位	単 価	金 額	摘 要
草花植付け（花壇苗）		m2			第3号施工表
	100				
合 計		m2			
	( 1		当り		

第4号一位代価表

植付(ハボタン)

100.000 m2 当り

名 称 / 規 格	数 量	単 位	単 価	金 額	摘 要
草花植付け（花壇苗）		m2			第4号施工表
	100				
合 計		m2			
	( 1		当り		

第5号一位代価表

地拵え

100.000 m2 当り

名 称 / 規 格	数 量	単 位	単 価	金 額	摘 要
地拵え		m2			第2号施工表
	100				
合 計		m2			
	( 1		当り		

第6号一位代価表

地拵え

100.000 m<sup>2</sup> 当り

名 称 / 規 格	数 量	単 位	単 価	金 額	摘 要
地拵え		m2			第2号施工表
	100				
合 計		m <sup>2</sup>			
	( 1		当り		

第7号一位代価表

地被類植付

100.000 鉢 当り

名 称 / 規 格	数 量	単 位	単 価	金 額	摘 要
道路植栽(地被類植付け)		鉢			第5号施工表
500鉢未満, 無, 無, 供用区間 標準(歩道及び交通島), 無, 無	100				
合 計		鉢			
	( 1		当り		

第8号一位代価表

張芝工

100.000 m2 当り

名 称 / 規 格	数 量	単 位	単 価	金 額	摘 要
公園植栽 張芝工		m2			第6号施工表
高麗芝, ベタ張, m2/100m2, 無, 有	100				
合 計		m2			
	( 1		当り		

第9号一位代価表

植付 (芝桜)

100.000 m2 当り

名 称 / 規 格	数 量	単 位	単 価	金 額	摘 要
草花植付け (花壇苗)		m2			第7号施工表
	100				
合 計		m2			
	( 1		当り		

第10号一位代価表

型枠工

100.000 m2 当り

名 称 / 規 格	数 量	単 位	単 価	金 額	摘 要
普通作業員		人			
合 計		m2			
	( 1		当り		

第11号一位代価表

灌水工

100.000 m2 当り

名 称 / 規 格	数 量	単 位	単 価	金 額	摘 要
植樹管理(灌水) トラック使用(持込み), 100m2以上1000m2未満, 無, 無, 供用区間 標準(歩道及び交通島)		m2			第8号施工表
	100				
合 計		m2			
	( 1		当り		

第12号一位代価表

除草工(機械)

100.000 m2 当り

名 称 / 規 格	数 量	単 位	単 価	金 額	摘 要
機械除草I(肩掛式)		m2			第9号施工表
	100				
集草		m2			第10号施工表
	100				
積込・運搬		m2			第11号施工表
	100				
合 計		m2			
	( 1		当り		

第13号一位代価表

除草工(人力)

100.000 m2 当り

名 称 / 規 格	数 量	単 位	単 価	金 額	摘 要
人力除草		m2			第13号施工表
	100				
集草		m2			第10号施工表
	100				
積込・運搬		m2			第11号施工表
	100				
合 計		m2			
	( 1		当り		

第14号一位代価表

処理費

100.000 kg 当り

名 称 / 規 格	数 量	単 位	単 価	金 額	摘 要
処理		kg			
	100				
合 計		kg			
	( 1		当り		

第 0001 号 一位代価表(施工歩掛表) 草花植付け (花壇苗)

100.00 m2 当り

(SC660362)

名 称 / 規 格	数 量	単 位	単 価	金 額	摘 要
草花	3,900.000	株			
造園工		人			
普通作業員		人			
諸雑費 (まるめ)	1.000	式			
合 計	1	m2	当り		

第 0002 号 一位代価表(施工歩掛表) 地拵え

100.00 m2 当り

(SC660361)

名 称 / 規 格	数 量	単 位	単 価	金 額	摘 要
造園工		人			
普通作業員		人			
合 計	1	m2	当り		

第 0003 号 一位代価表(施工歩掛表) 草花植付け (花壇苗)

100.00 m2 当り

(SC660362)

名 称 / 規 格	数 量	単 位	単 価	金 額	摘 要
草花	1,500.000	株			
造園工		人			
普通作業員		人			
諸雑費 (まるめ)	1.000	式			
合 計	1	m2	当り		

第 0004 号 一位代価表(施工歩掛表) 草花植付け (花壇苗)

100.00 m2 当り

(SC660362)

名 称 / 規 格	数 量	単 位	単 価	金 額	摘 要
草花	1,100.000	株			
造園工		人			
普通作業員		人			
諸雑費 (まるめ)	1.000	式			
合 計	1	m2	当り		

第 0005 号 一位代価表(施工歩掛表) 道路植栽(地被類植付け) 100.00 鉢 当り

(WB811260)

名 称 / 規 格	数 量	単 位	単 価	金 額	摘 要
道路植栽工 地被類植付工	100.000	鉢			
道路植栽工 地被類植付工	100.000	鉢			
合 計	1	鉢	当り		

	条件名称	入力名称
J01	施工規模	500鉢未満
J02	時間制約補正	無
J03	夜間作業補正	無
J04	施工場所別補正	供用区間 標準(歩道及び交通島)
J05	土壌改良材の有無	無
J06	植樹割増しの有無	無



第 0006 号 一位代価表(施工歩掛表) 公園植栽 張芝工

100.00 m2 当り

(WB610050)

名 称 / 規 格	数 量	単 位	単 価	金 額	摘 要
土木一般世話役		人			
造園工		人			
普通作業員		人			
高麗芝	100.000	m2			
客土 芝目土	2.700	m3			
諸雑費 (まるめ)	1.000	式			
合 計	1	m2	当り		

条件名称  
J01 芝種類  
J02 芝張区分  
J04 芝串の有無  
J05 植栽割増の有無

入力名称  
高麗芝  
ベタ張  
無  
有

第 0007 号 一位代価表(施工歩掛表) 草花植付け(花壇苗)

100.00 m2 当り

(SC660362)

名 称 / 規 格	数 量	単 位	単 価	金 額	摘 要
草花	9,999.000	株			
造園工		人			
普通作業員		人			
諸雑費(まるめ)	1.000	式			
合 計	1	m2	当り		

第 0008 号 一位代価表(施工歩掛表) 植樹管理(灌水)

100.00 m2 当り

(WB811370)

名 称 / 規 格	数 量	単 位	単 価	金 額	摘 要
道路植栽工 植樹管理 灌水 トラック使用	100.000	m2			
合 計	1	m2	当り		

条件名称	入力名称
J01 散水車機種	トラック使用(持込み)
J02 施工規模	100m2以上1000m2未満
J03 時間制約補正	無
J04 夜間作業補正	無
J05 施工場所別補正	供用区間 標準(歩道及び交通島)

第 0009 号 一位代価表(施工歩掛表) 機械除草I(肩掛式)

1,000.00 m2 当り

(WB610130)

名 称 / 規 格	数 量	単 位	単 価	金 額	摘 要
土木一般世話役		人			
特殊作業員		人			
普通作業員		人			
軽作業員		人			
草刈機[肩掛式] カッタ径255mm		日			JAC
諸雑費(率・まるめ)	1	式			
合 計	1	m2	当り		

第 0010 号 一位代価表(施工歩掛表) 集草

1,000.00 m2 当り

(WB610150)

名 称 / 規 格	数 量	単 位	単 価	金 額	摘 要
土木一般世話役		人			
普通作業員		人			
諸雑費(率・まるめ)	1	式			
合 計	1	m2	当り		

第 0011 号 一位代価表(施工歩掛表) 積込・運搬

1,000.00 m2 当り

(WB610160)

名 称 / 規 格	数 量	単 位	単 価	金 額	摘 要
土木一般世話役		人			
普通作業員		人			
トラック[普通型]2t積		hr			第12号施工表
諸雑費(率・まるめ)	1	式			
合 計	1	m2	当り		

第 0012 号 一位代価表(施工歩掛表) トラック[普通型]2t積

1.00 hr 当り

(K0302002)

名 称 / 規 格	数 量	単 位	単 価	金 額	摘 要
運転手(一般)		人			
軽油		L			
トラック[普通型] 2t積		hr			JAC
合 計	1	hr	当り		

第 0013 号 一位代価表(施工歩掛表) 人力除草

1,000.00 m2 当り

(WB610110)

名 称 / 規 格	数 量	単 位	単 価	金 額	摘 要
土木一般世話役		人			
普通作業員		人			
諸雑費 (率・まるめ)	1	式			
合 計	1	m2	当り		

積 算 条 件 一 覧 表

単価表番号	名 称 / 規 格	単 位	単 価	摘 要
第0001号施工表	草花植付け（花壇苗）	m2		SC660362
第0002号施工表	地拵え	m2		SC660361
第0003号施工表	草花植付け（花壇苗）	m2		SC660362
第0004号施工表	草花植付け（花壇苗）	m2		SC660362
第0005号施工表	道路植栽(地被類植付け) 500鉢未満，無，無，供用区間 標準(歩道及び交通島)，無，無	鉢		WB811260
第0006号施工表	公園植栽 張芝工 高麗芝，ベタ張，m2/100m2，無，有	m2		WB610050
第0007号施工表	草花植付け（花壇苗）	m2		SC660362
第0008号施工表	植樹管理(灌水) トラック使用(持込み)，100m2以上1000m2未満，無，無，供用区間 標準(歩道及び交通島)	m2		WB811370
第0009号施工表	機械除草I(肩掛式)	m2		WB610130
第0010号施工表	集草	m2		WB610150
第0011号施工表	積込・運搬	m2		WB610160

積 算 条 件 一 覧 表

単価表番号	名 称 / 規 格	単 位	単 価	摘 要
第0012号施工表	トラック[普通型]2t積	hr		K0302002
第0013号施工表	人力除草	m2		WB610110

使用機械の機種・規格及び施工方法は特記仕様書等で定めのある場合を除き、請負者の責任において任意で定め施工すること。ただし、使用機械は、排出ガス対策、低騒音・低振動型建設機械を原則とし、機種や規格については、施工計画書等に明記すること。

# 草花植栽業務委託特記仕様書

## (目的)

第1条 本業務は、春日部市が管理する春日部駅西口ロータリー内の交通島を維持・管理するために必要な業務を委託するものである。

## (業務概要)

第2条 本業務は、次の事項について行なうものである。

- (1) 草花植栽 …… 春日部駅西口ロータリー内の交通島
- (2) 除 草 …… 春日部駅西口ロータリー内の交通島
- (3) 灌 水 …… 春日部駅西口ロータリー内の交通島

## (第3回草花植栽工について)

第3条 芝桜について、植付に必要な型枠は支給するものとする。

## (業務の指示及び監督)

第4条 本業務の受注者は、春日部市(以下「発注者」という。)と常に密接な連絡をとり、その指示及び監督を受けるものとし、工程に着手する時は、発注者の承認を受けなければならない。特に灌水時期については連絡をするものとする。

## (苦情等の処理)

第5条 本業務履行期間中における市民その他による苦情があった場合は、受注者は発注者の指示に従い速やかに対処するものとする。

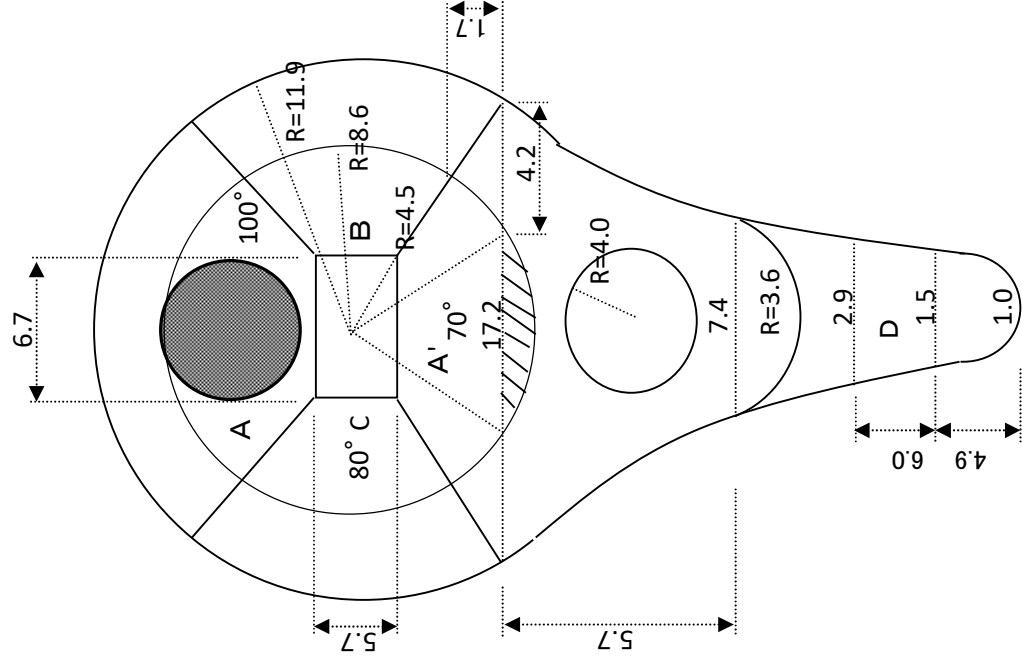
## (その他)

第6条 この仕様書に定めのない事項については、受注者発注者で協議のうえ定めるものとする。





# 機械除草面積計算書



機械除草面積計算書		種別	算式		
<p>Diagram details: A central rectangle is divided into four sectors labeled A, B, C, and D. Sector A is 100° with radius R=11.9. Sector B is 80° with radius R=8.6. Sector C is 70° with radius R=4.5. Sector D is 17.2° with radius R=4.0. Dimensions include 6.7, 5.7, 4.2, 1.7, 7.4, 2.9, 1.5, 1.0, 4.9, and 6.0. A shaded circle is in sector A, and a hatched circle is in sector D.</p>	A、A' 枠	除草	$8.6 \times 8.6 \times \pi \times 100 \div 360 - 6.7 \times 0.5$		
		$\times 5.7 \times 0.5$	=	54.96 m <sup>2</sup>	
	B、C 枠		$8.6 \times 8.6 \times \pi \times 80 \div 360 - 6.7 \times 0.5$		
		$\times 5.70 \times 0.5$	=	42.06 m <sup>2</sup>	
	D 枠		$(1.0 + 1.5) \times 4.9 \times 0.5 + (1.5 + 2.9)$		
		$\times 6.0 \times 0.5$	=	19.33 m <sup>2</sup>	
	他		$(11.9 \times 11.9 - 8.6 \times 8.6) \times \pi \times 260 \div 360$		
		$+ 0.5 \times (17.2 + 7.4) \times 5.7 + 3.6 \times \pi$			
		$\times 0.5 + 0.5 \times 4.2 \times 1.7 \times 2$	=	251.10 m <sup>2</sup>	
	控除(斜線)		$8.6 \times 8.6 \times \pi \times 70 \div 360 - 8.6 \times 8.6 \times \cos 35^\circ \times \sin 35^\circ$	=	10.43 m <sup>2</sup>
	控除(けやき)		$4 \times 4 \times \pi$	=	50.27 m <sup>2</sup>
	控除(植栽部)		$2.35 \times 2.35 \times \pi$	=	17.34 m <sup>2</sup>
	除草面積計		$54.96 \times 2 + 42.06 \times 2 + 19.33 + 251.10$		
			$- 10.43 - 50.27 - 17.34$	=	386.43 m <sup>2</sup>

## 人力除草面積計算書

[illegible]