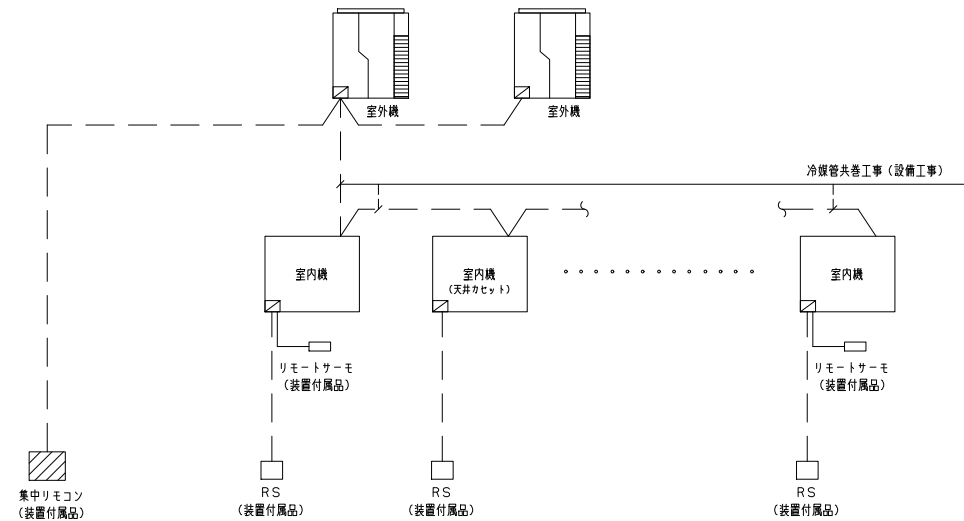
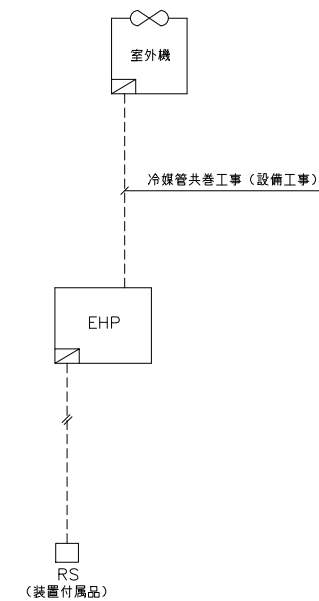


空冷PAC配線工事

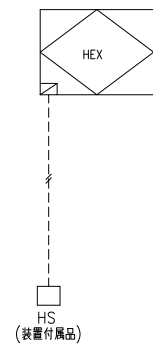


制御項目
1. 集中コントローラーとの通信
(発停・状態・警報・設定温度・設定温度制限・運転モード切替
計測・異常コード)

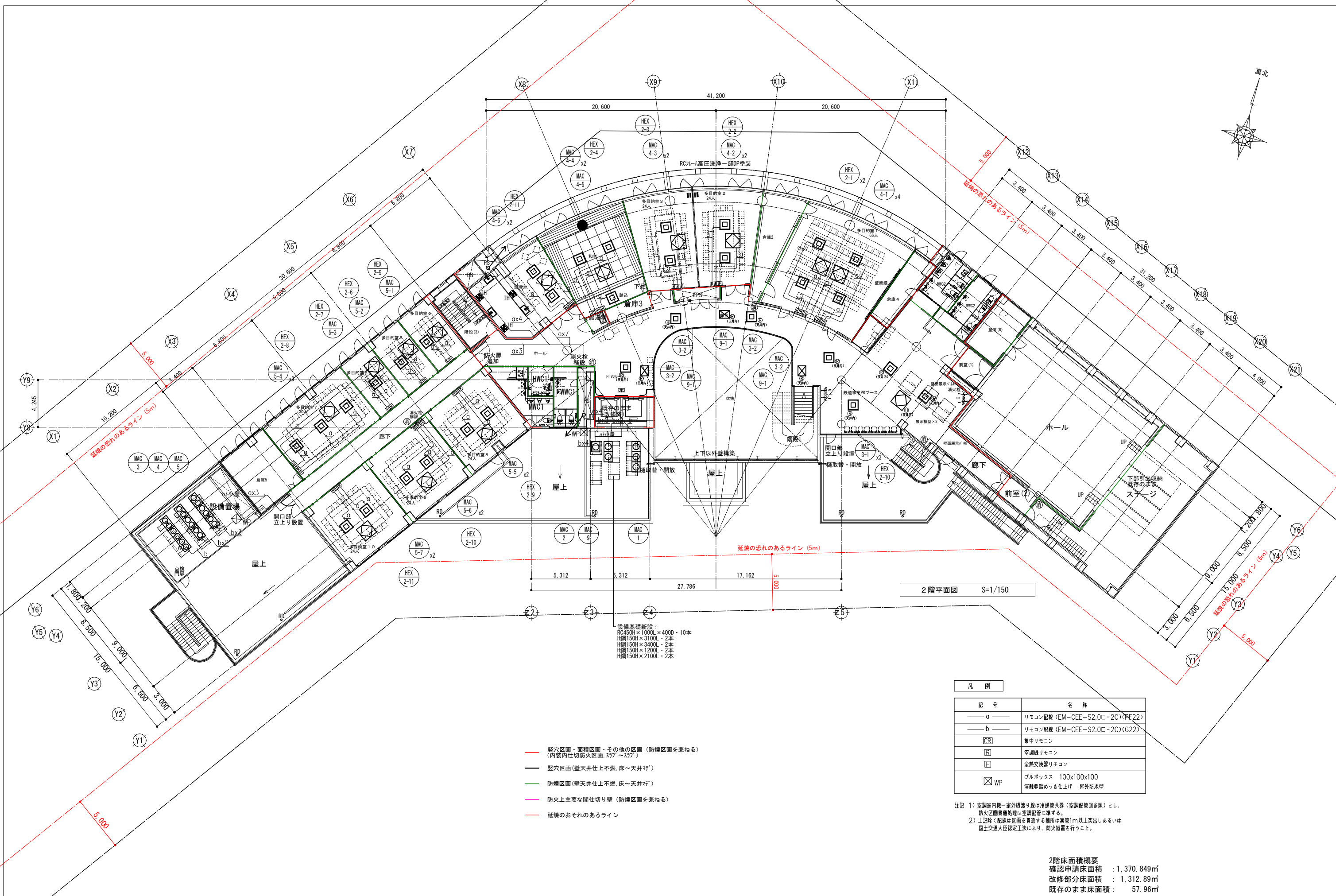
(注記)
1. 室内機、室外機への電源配線工事は電気設備工事とする。
2. 室内機～室外機間の制御線は冷媒管共巻工事(冷媒工事)とする。
3. 手元リモコンRSは室内機に対して1つとする。
4. 共用部系統の室内機の手元リモコンRSは天井内設置とする(試運転調整用)。
5. リモートサーモを室内機1台に対して天井内に設置する。
ただし、天井カセット型の室内機は除く。
6. リモートサーモ及びそのケーブルは設置付属品とする。



(注記)
1. 室内機、室外機への電源配線工事は電気設備工事とする。
2. 室内機～室外機間の制御線は冷媒管共巻工事(冷媒工事)とする。
3. 手元リモコンRSは室内機に対して1つとする。



(注記)
1. 電源供給工事は電気工事
2. HS(手元リモコン)は設置付属品とする。
3. 全熱交換器本体が集中管理コントローラーと同一メーカーの場合、
集中配線にて取合可能とする。
4. 共用部系統の室内機の手元リモコンRSは天井内設置とする(試運転調整用)。



設備基礎新設：
 RC450H×1000L×4000・10本
 H鋼150H×3100L・2本
 H鋼150H×3400L・2本
 H鋼150H×1200L・2本
 H鋼150H×2100L・2本

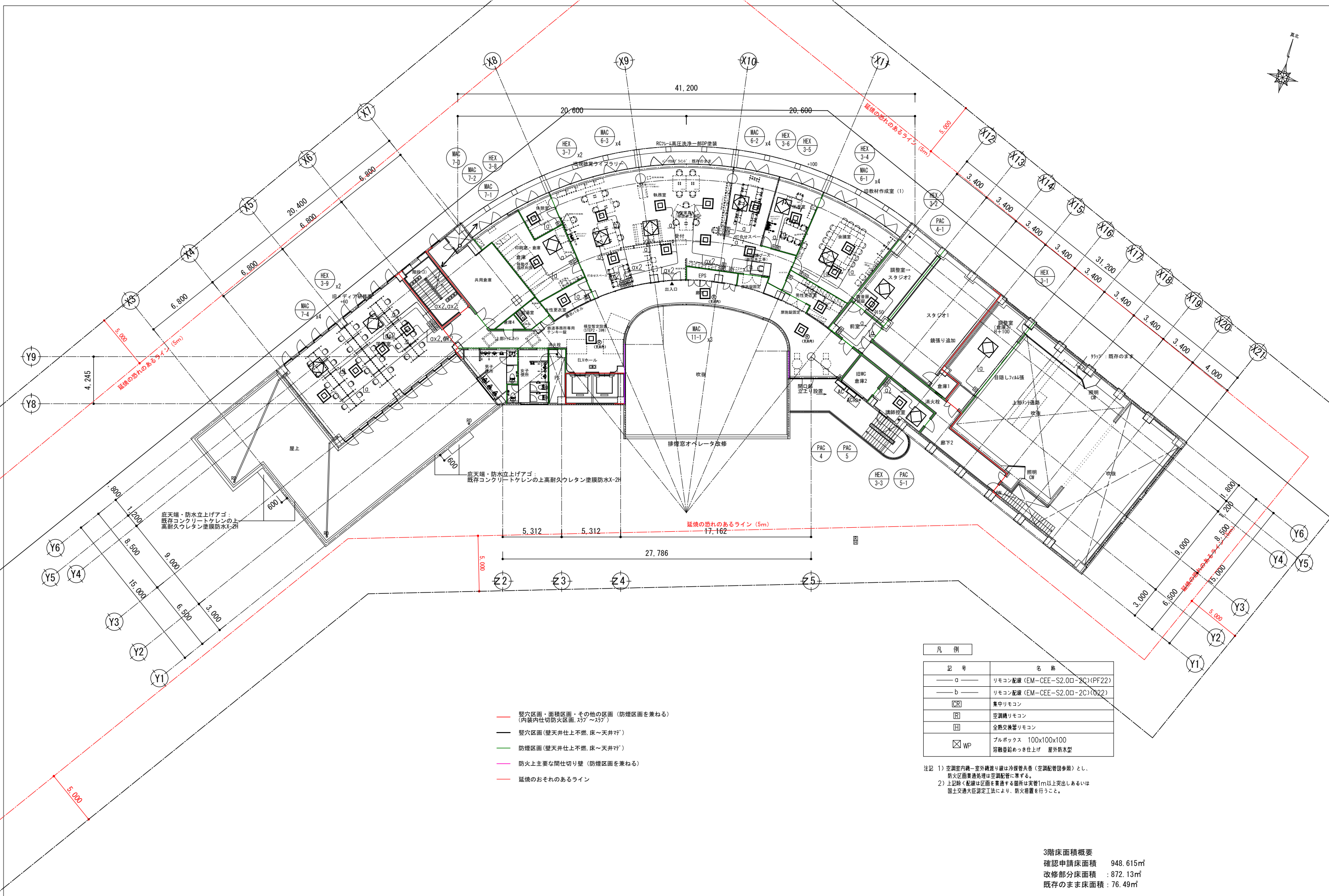
- 壁穴区画・面積区画・その他の区画（防煙区画を兼ねる）
（内装内仕切防火区画、377～377）
- 壁穴区画（壁天井仕上不燃、床～天井まで）
- 防煙区画（壁天井仕上不燃、床～天井まで）
- 防火上主要な間仕切り壁（防煙区画を兼ねる）
- 延焼のおそれのあるライン

2階平面図 S=1/150

凡例	記号	名称
— a —	リモコン配線 (EM-CEE-S2.0ロ-2C)(PE22)	
— b —	リモコン配線 (EM-CEE-S2.0ロ-2C)(G22)	
[CR]	集中リモコン	
[R]	空調機リモコン	
[H]	全熱交換器リモコン	
☒ WP	プルボックス 100x100x100 溶融垂れつき仕上げ 屋外防水型	

注記 1) 空調室内機～室外機配線は冷媒管共巻（空調配管図参照）とし、防火区画貫通処理は空調配管に準ずる。
 2) 上記除く配線は区画を貫通する箇所は実管1m以上突出しあるいは国土交通大臣認定工法により、防火措置を行うこと。

2階床面積概要
 確認申請床面積 : 1,370.849㎡
 改修部分床面積 : 1,312.89㎡
 既存のまま床面積 : 57.96㎡

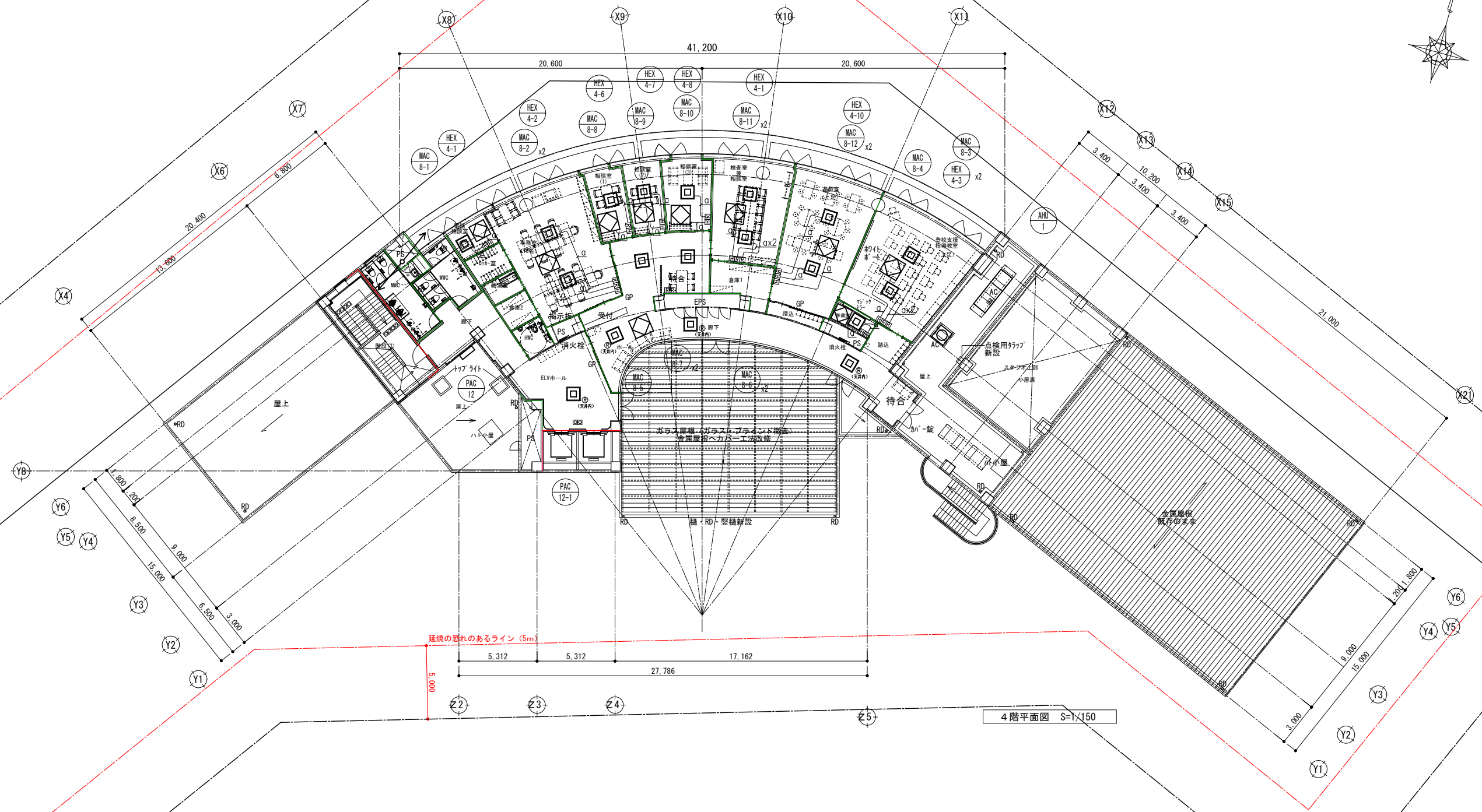
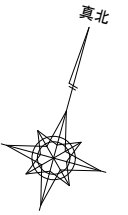


- 堅穴区画・面積区画・その他の区画（防煙区画を兼ねる）
（内装内仕切防火区画、ｽﾌﾟｰﾝｽﾌﾟｰﾝ）
- 堅穴区画（壁天井仕上可燃、床～天井）
- 防煙区画（壁天井仕上可燃、床～天井）
- 防火上主要な間仕切り壁（防煙区画を兼ねる）
- 延焼のおそれのあるライン

記号	名称
○	リモコン配線 (EM-CCE-S2.0口-2C)(PF22)
— b —	リモコン配線 (EM-CCE-S2.0口-2C)(CS22)
CR	集中リモコン
□	空調機リモコン
田	全熱交換器リモコン
WP	プルボックス 100x100x100 防熱面鉛めっき仕上げ 屋外防水型

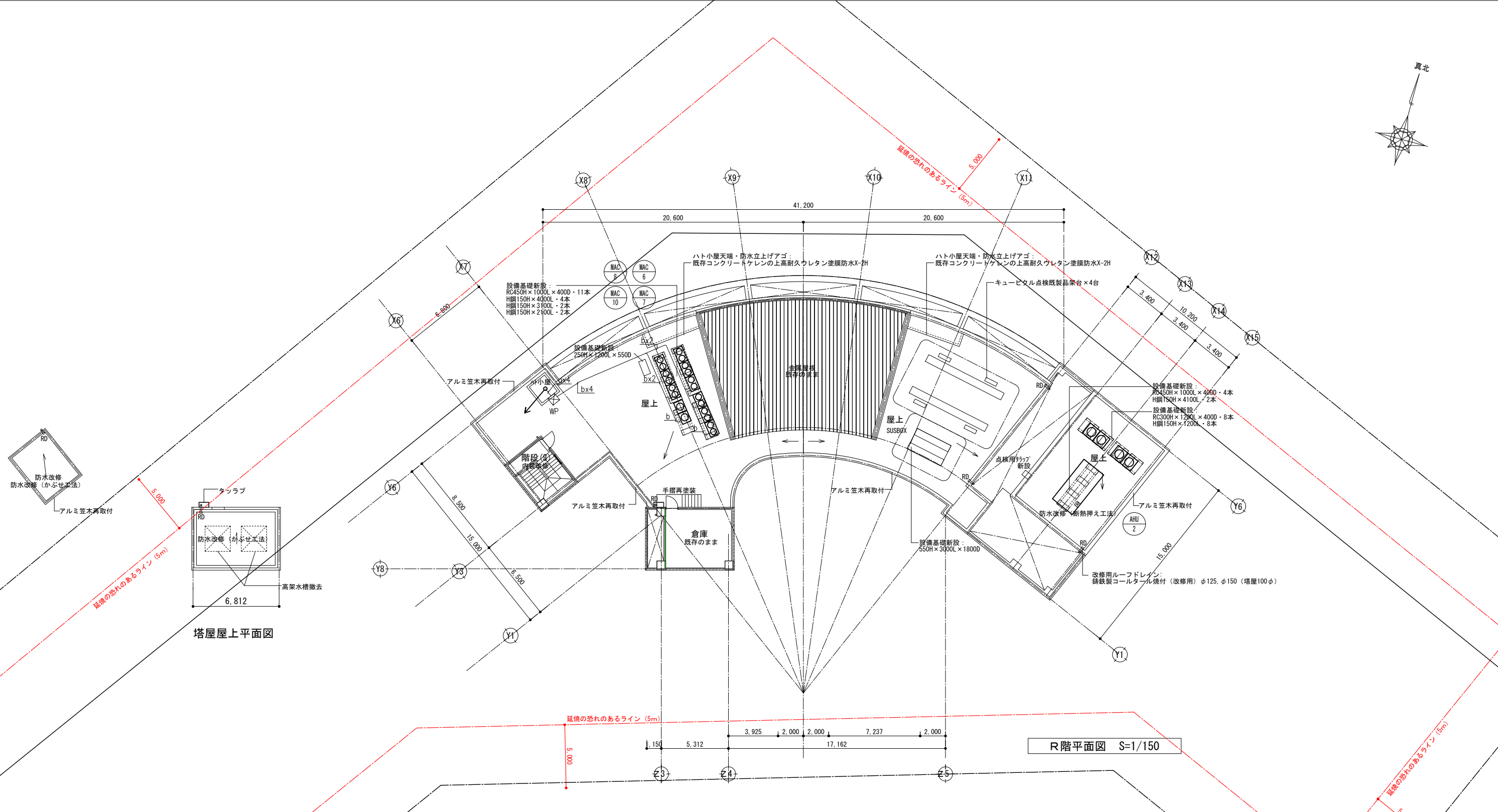
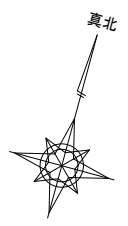
注記 1) 空調室内機-室外機配線は冷媒管共巻(空調配管参照)とし、防火区画貫通処理は空調配管に準ずる。
2) 上記除く配線は区画を貫通する箇所は実管1m以上突出しあるいは国土交通大臣認定工法により、防火措置を行うこと。

3階床面積概要
 確認申請床面積 948.615㎡
 改修部分床面積 : 872.13㎡
 既存のまま床面積 : 76.49㎡



4階床面積概要
 確認申請床面積 : 527.923㎡
 改修部分床面積 : 475.03㎡
 既存のまま床面積 : 52.89㎡

	春日部市	縮尺	工事名称	図名	図面番号



塔屋屋上平面図

R階平面図 S=1/150

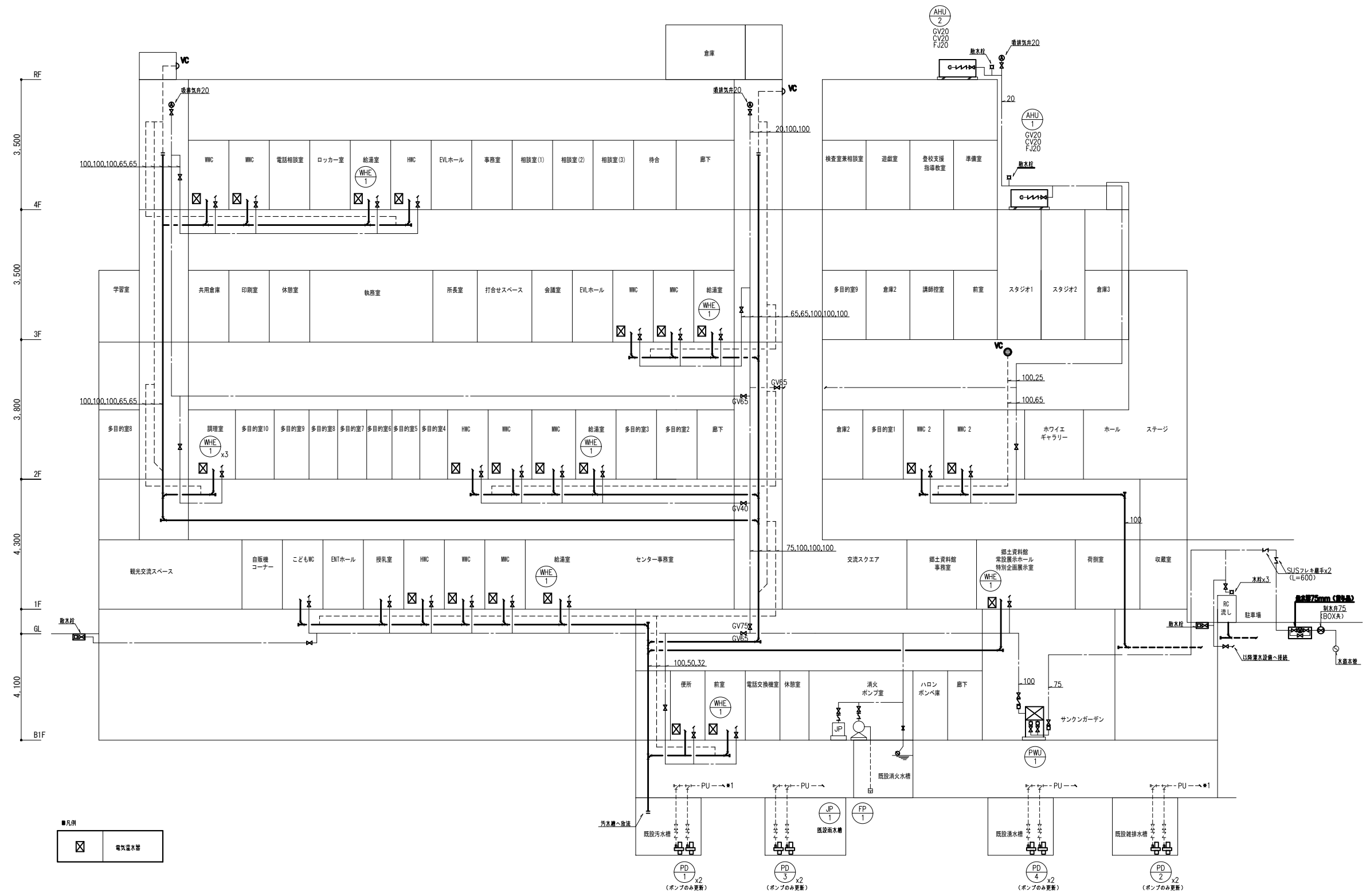
- 壁穴区画・面積区画・その他の区画（防煙区画を兼ねる）
（内装内仕切防火区画、ｽﾌﾟﾗｯｸﾞ）
- 壁穴区画（壁天井仕上不燃、床～天井まで）
- 防煙区画（壁天井仕上不燃、床～天井まで）
- 防火上主要な間仕切り壁（防煙区画を兼ねる）
- 延焼のおそれのあるライン

記号	名称
— a —	リモコン配線 (EM-CEE-S2.0□-2C)(PF22)
— b —	リモコン配線 (EM-CEE-S2.0□-2C)(G22)
⊞	集中リモコン
⊞	空調機リモコン
⊞	全熱交換器リモコン
⊞ WP	プルボックス 100x100x100 溶融垂れ止め仕上げ 屋外防水型

注1) 空調室内機-室外機取り線は冷媒管共巻（空調配管器参照）とし、防火区画貫通処理は空調配管に準ずる。
注2) 上記除く配線は区画を貫通する箇所は実管1m以上突出しあるいは国土交通大臣認定工法により、防火措置を行うこと。

R階床面積概要
 確認申請床面積 : 52.970㎡
 改修部分床面積 : 0㎡
 既存のまま床面積 : 52.970㎡

機器No.	機器名称	仕様	電源 (60Hz)		起動方式	台数	設置場所	備考		
			V	kW						
PWU-1	給水ポンプ	型式	直結増圧給水ポンプユニット (社)日本水道協会認定品、赤水対策品	3φ 200V	3.7	INV	1	サンクンガーデン	テラル MC5S-5050-3.7D	
		運転方式	自動交互運転							
		能力	50 φ× 345 L/min× 36 m							
		付属品	制御盤、減圧式逆流防止装置、 防振ゴムパッド、他付属品一式							
WHE-1	電気温水器	型式	貯湯・床置形	1φ 200V	2.0	直入	1	B1階 前室	TOTO	
		貯湯量	25 L					1	1階 給湯室	REKB25A22
		付属品	φ100形、クイックリフト、熱湯用単水栓、 仕切弁、減圧弁、脚振水排出装置、 自動給排水機能、標準付属品共					1	1階 郷土資料館事務室	
								4	2階 給湯室、調理室	
								1	3階 給湯室	
						1	4階 給湯室			
PD-1	汚水用排水ポンプ	型式	鋳鉄製排水ポンプ (カッター付き) 2台設置	3φ 200V	7.5x2	直入	2	既設汚水槽	テラル 80KO-57.5	
		運転方式	自動交互運転							
		能力	100 φ× 600 L/min× 20 m							
		付属品	制御盤、フロートスイッチ、脱着装置 水中ケーブル(20m)、標準付属品共							
PD-2	排水ポンプ	型式	樹脂製排水ポンプ 2台設置	3φ 200V	0.75x2	直入	2	既設雑排水槽	テラル 50PVT-5.75	
		運転方式	自動交互運転							
		能力	50 φ× 100 L/min× 12 m							
		付属品	制御盤、フロートスイッチ、脱着装置 水中ケーブル(20m)、標準付属品共							
PD-3	雨水用排水ポンプ	型式	鋳鉄製排水ポンプ 2台設置	3φ 200V	3.7x2	直入	2	既設雨水槽	テラル 80BO-53.7	
		運転方式	自動交互運転							
		能力	80 φ× 720 L/min× 13 m							
		付属品	制御盤、フロートスイッチ、脱着装置 水中ケーブル(20m)、標準付属品共							
PD-4	排水ポンプ	型式	樹脂製排水ポンプ 2台設置	3φ 200V	0.75x2	直入	2	既設排水槽	テラル 50PVT-5.75	
		運転方式	自動交互運転							
		能力	50 φ× 100 L/min× 12 m							
		付属品	制御盤、フロートスイッチ、脱着装置 水中ケーブル(20m)、標準付属品共							
FH-1	1号消火栓 (既設再利用)	型式	鋼板製				2	B1階		
		弁40A ホース40A 15m×2本(布ホース)					3	1階		
		ノズル (巻状) 表示灯					3	2階		
		付属品	標準付属品共				2	3階		
							2	4階		
FP-1	消火ポンプユニット	型式	屋内消火栓ポンプユニット	3φ 200V	5.5	直入	1	1階 消火ポンプ室	テラル	
		認定品	能力 65φ×50φ× 300 L/min×56m						非常電源	NKF65×50-3-
		付属品	呼水機(鋼製)、取付架台、 制御盤、他付属品一式共							55.5-c
JP-1	消火ポンプユニット	型式	補助加圧ポンプ	3φ 200V	1.1	直入	1	1階 消火ポンプ室	テラル	
		認定品	能力 25φ× 20 L/min×55m						非常電源	JPF-SVM
		付属品	呼水機(鋼製)、取付架台、 制御盤、遠成計、圧力計、 標準付属品共							2515-51.1-e



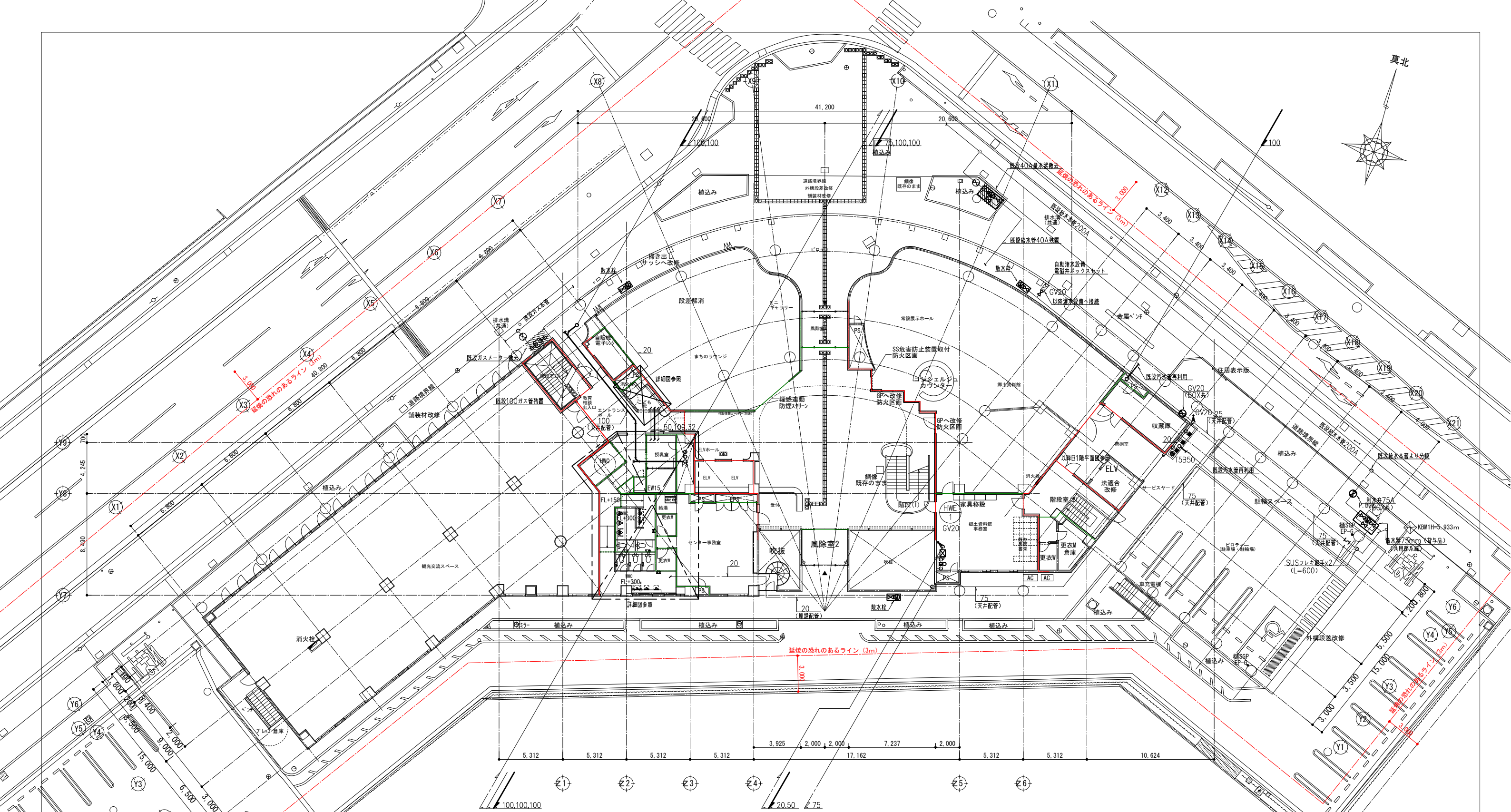
■凡例

☒	電気温水器
---	-------

- ・水道法第16条に規定する給水装置の構造は同施行令第6条の規定に適合するものとする。
- ・下水道法第10条第1項に規定する排水設備の構造は同施行令第8条の規定に適合するものとする。
- ・(都市ガスの場合) ガス消費設備の構造は、ガス事業法施工規則第202条に適合するものとする。
- ・(LPガスの場合) ガス消費設備の構造は、液化石油ガスの保安の確保及び取引の適正化に関する法律第38条の2に適合する。
- ・給排水設備は施行令第129条の2の4に適合する。
- ・給湯設備の転倒防止対策は平成12年建設省告示第1388号に適合する。

- 注記
- 1) 湯水の重量が15kgを超える電気温水器は、平成24国土交通省告示第1447号に基づき転倒防止対策を行うこと。
 - 2) *1は、以降屋外側に接続を示す。
 - 3) 建物準入部配管は、変位吸収の為、スリークッションをとる。
 - 4) 防火区画貫通処理方法：国土交通大臣認定工法
認定番号(壁：PS06OWL-0888、床：PS060FL-0914)
 - 5) 防火区画等を貫通する配管の隙間はモルタル等不燃材料で埋める事。
 - 6) 各量水器は保温カバー付とする。
 - 7) --- は、新設を示す。
 - 8) - - - - は、既設を示す。

春日部市	縮尺 A1 1 : N.S A3 1 : N.S	工事名称 (仮称) かすかべひがし交流センター整備工事	図名 衛生設備 系統図	図面番号 P - 03
------	--------------------------------	--------------------------------	----------------	----------------

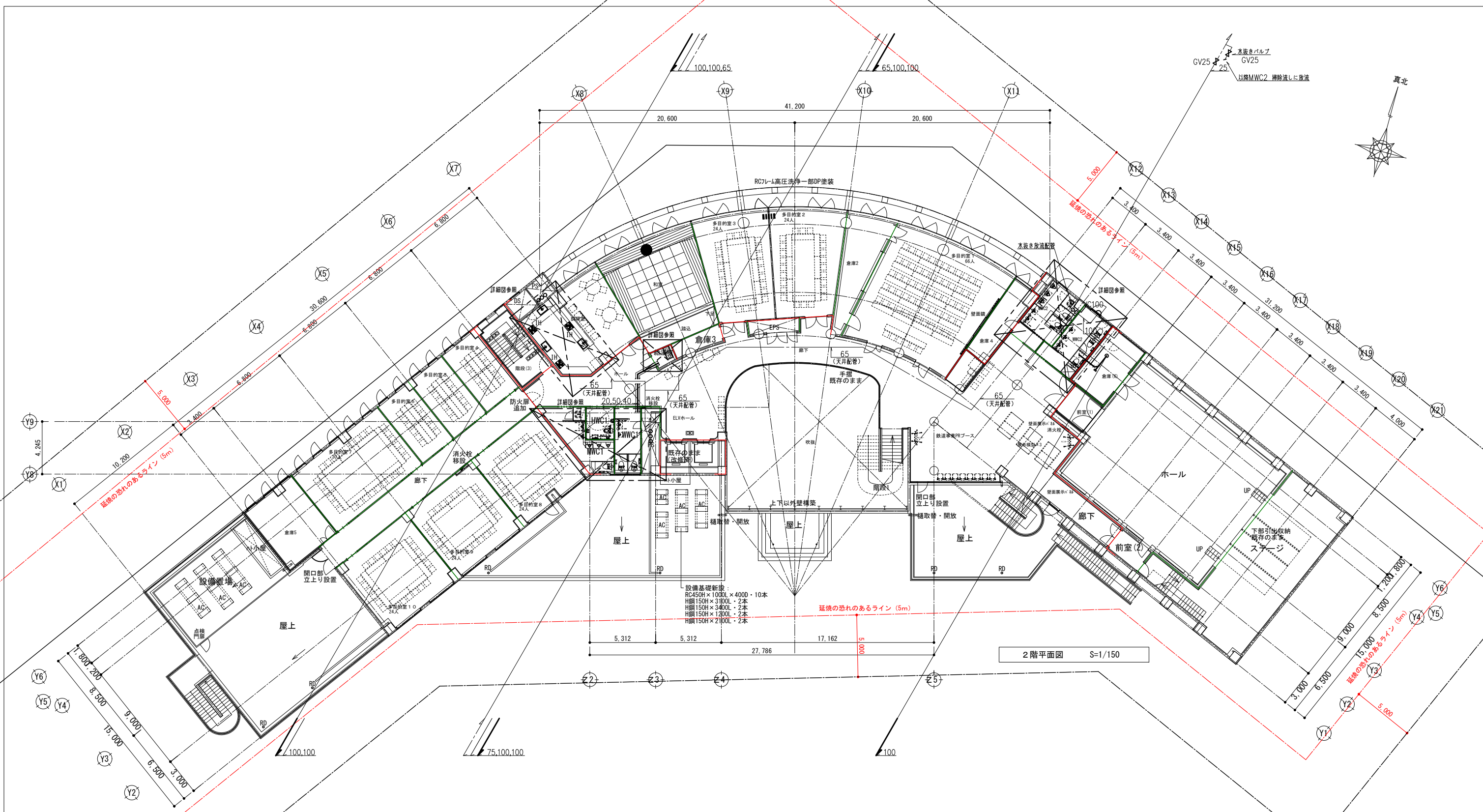


- 壁穴区画・面積区画・その他の区画 (防煙区画を兼ねる)
(内装内仕切防火区画, X37~X37')
- 壁穴区画 (壁天井仕上 床~天井桁)
- 防煙区画 (壁天井仕上 不燃 床~天井桁)
- 防火上主要な間仕切り壁 (防煙区画を兼ねる)
- 延焼のおそれのあるライン

1階平面図 S=1/150

1階床面積概要
 確認申請床面積 : 1,835.50㎡
 改修部分床面積 : 1,558.94㎡
 既存のまま床面積 : 276.56㎡
 確認申請延床面積 : 5,249.724㎡
 改修部分延床面積 : 4,411.73㎡ (84.04%)
 既存のまま床面積 : 771.99㎡

春日部市	縮尺 A1 1:150 A3 1:300	工事名称 (仮称) かすかべひがし交流センター整備工事	図名 衛生設備 1階平面図	図面番号 P-05
------	----------------------------	--------------------------------	------------------	--------------



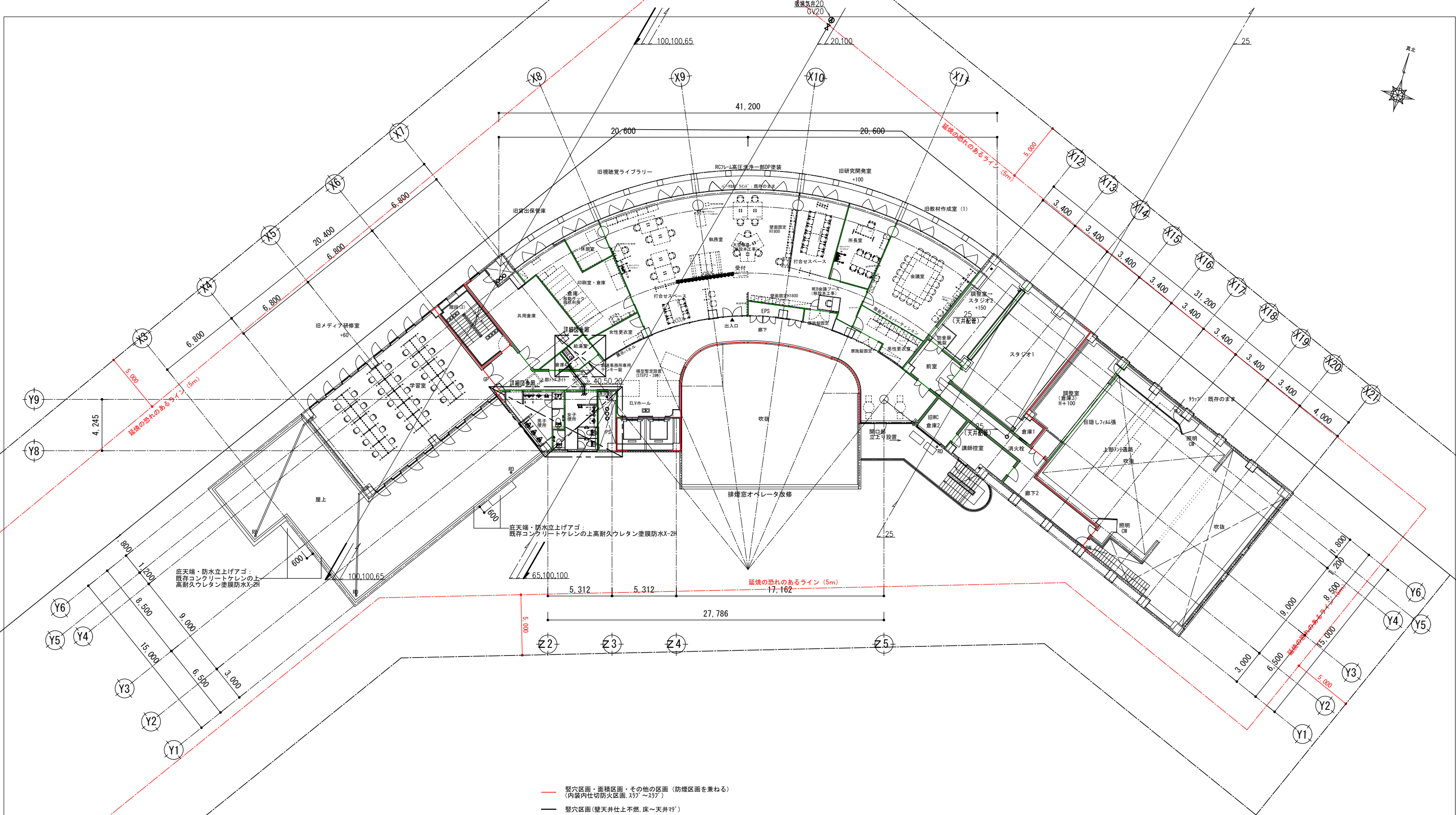
設備基礎新設:
 RC450H×1000L×4000・10本
 H鋼150H×3100L・2本
 H鋼150H×3400L・2本
 H鋼150H×1200L・2本
 H鋼150H×2100L・2本

2階平面図 S=1/150

- 壁穴区画・面積区画・その他の区画（防煙区画を兼ねる）
（内装内仕切防火区画、377～377）
- 壁穴区画（壁天井仕上不燃、床～天井まで）
- 防煙区画（壁天井仕上不燃、床～天井まで）
- 防火上主要な間仕切り壁（防煙区画を兼ねる）
- 延焼のおそれのあるライン

2階床面積概要
 確認申請床面積 : 1,370.849㎡
 改修部分床面積 : 1,312.89㎡
 既存のまま床面積 : 57.96㎡

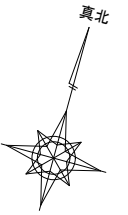
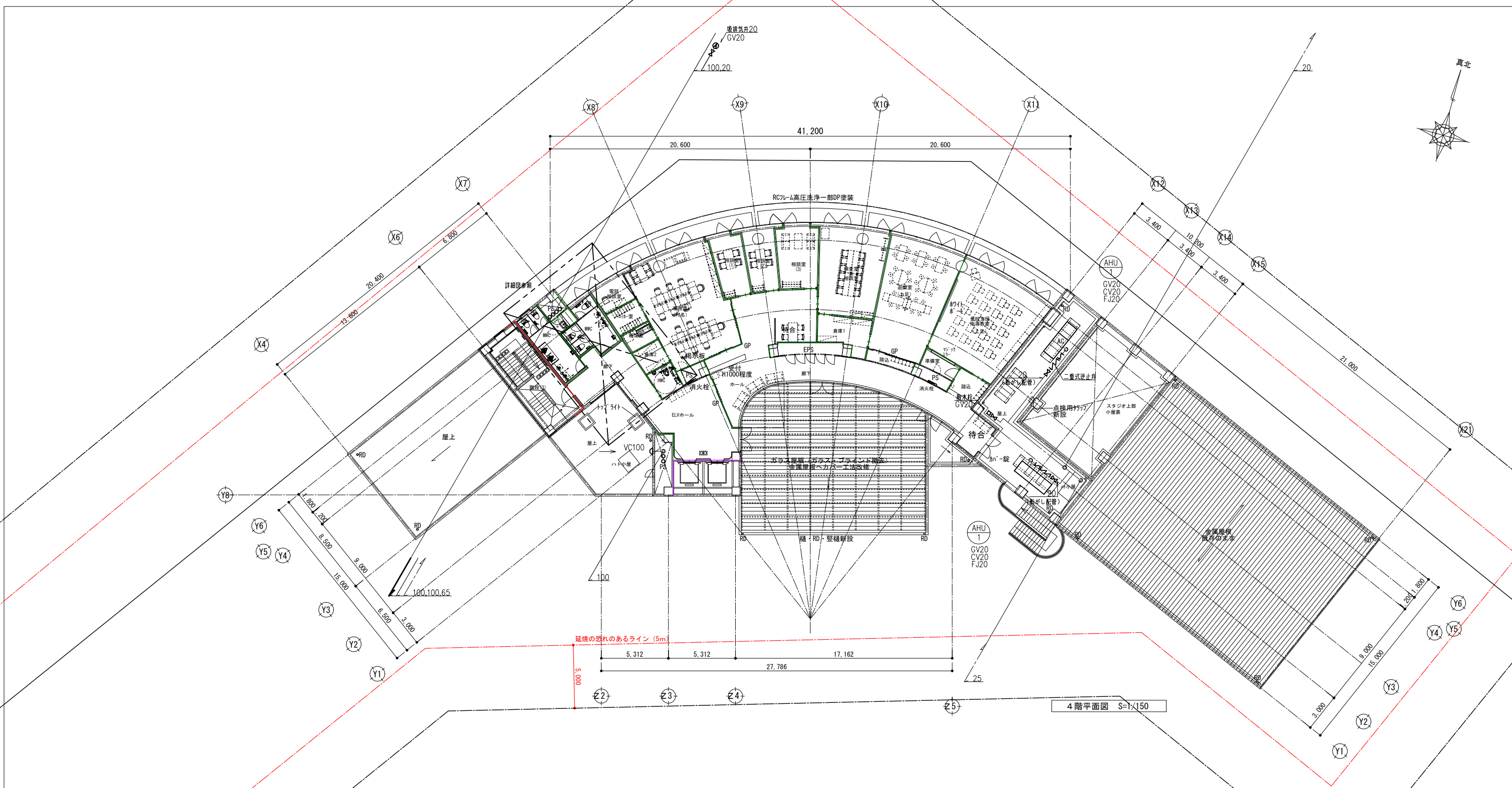
春日部市	縮尺	工事名称 (仮称) かすかべひがし交流センター整備工事	図名 衛生設備 2階平面図	図面番号 P-06
	A1 1:150 A3 1:300			



- 堅穴区画・面積区画・その他の区画（防煙区画を兼ねる）
（内装内仕切防火区画、ｽﾌﾟｰﾙｽﾌﾟｰﾙ）
- 堅穴区画（壁天井仕上可燃、床～天井）
- 防煙区画（壁天井仕上可燃、床～天井）
- 防火上主要な間仕切り壁（防煙区画を兼ねる）
- 延焼のおそれのあるライン

3階床面積概要
 確認申請床面積 948.615㎡
 改修部分床面積 872.13㎡
 既存のまま床面積 76.49㎡

		春日部市	縮尺	工事名称	図名	図面番号
			A1 1:150 A3 1:300	(仮称) かすかべひがし交流センター整備工事	衛生設備 3階平面図	P-07



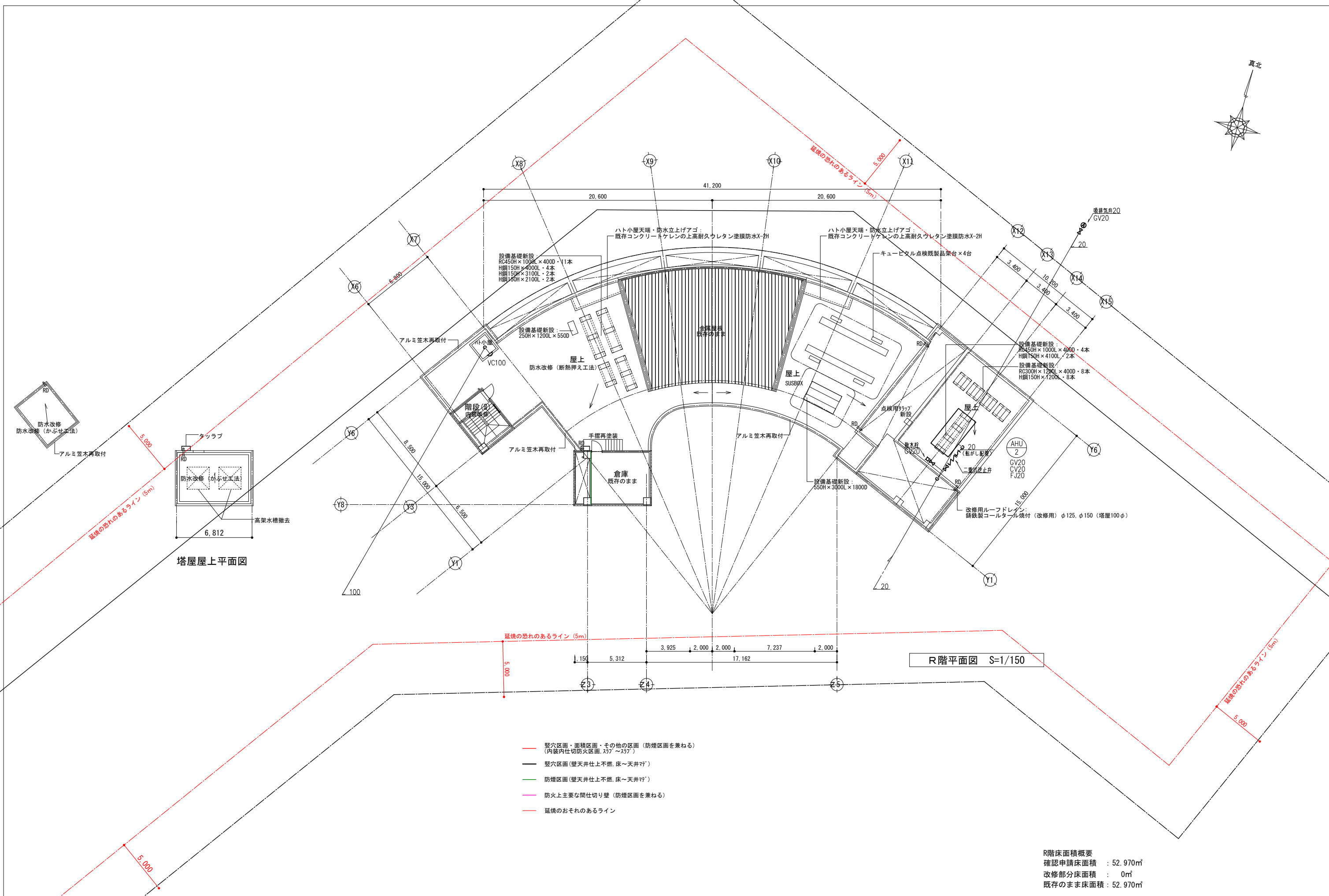
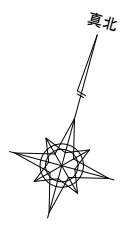
延焼のおそれのあるライン (5m)

4階平面図 S=1/150

- 壁穴区画・面積区画・その他の区画 (防煙区画を兼ねる)
(内装内仕切防火区画、ｽﾌﾟﾗｲﾝｸﾞ)
- 壁穴区画 (壁天井仕上不燃、床～天井まで)
- 防煙区画 (壁天井仕上不燃、床～天井まで)
- 防火上主要な間仕切り壁 (防煙区画を兼ねる)
- 延焼のおそれのあるライン

4階床面積概要
 確認申請床面積 : 527.923㎡
 改修部分床面積 : 475.03㎡
 既存のまま床面積 : 52.89㎡

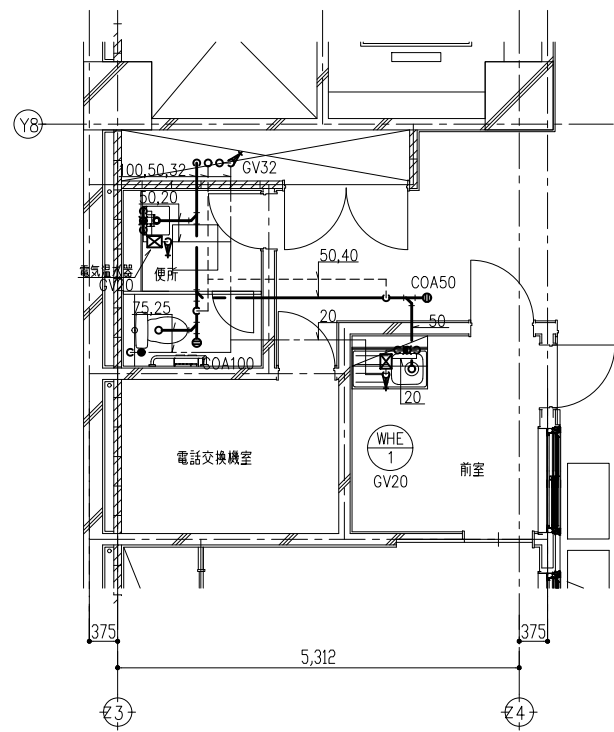
	春日部市	縮尺	工事名称	図名	図面番号



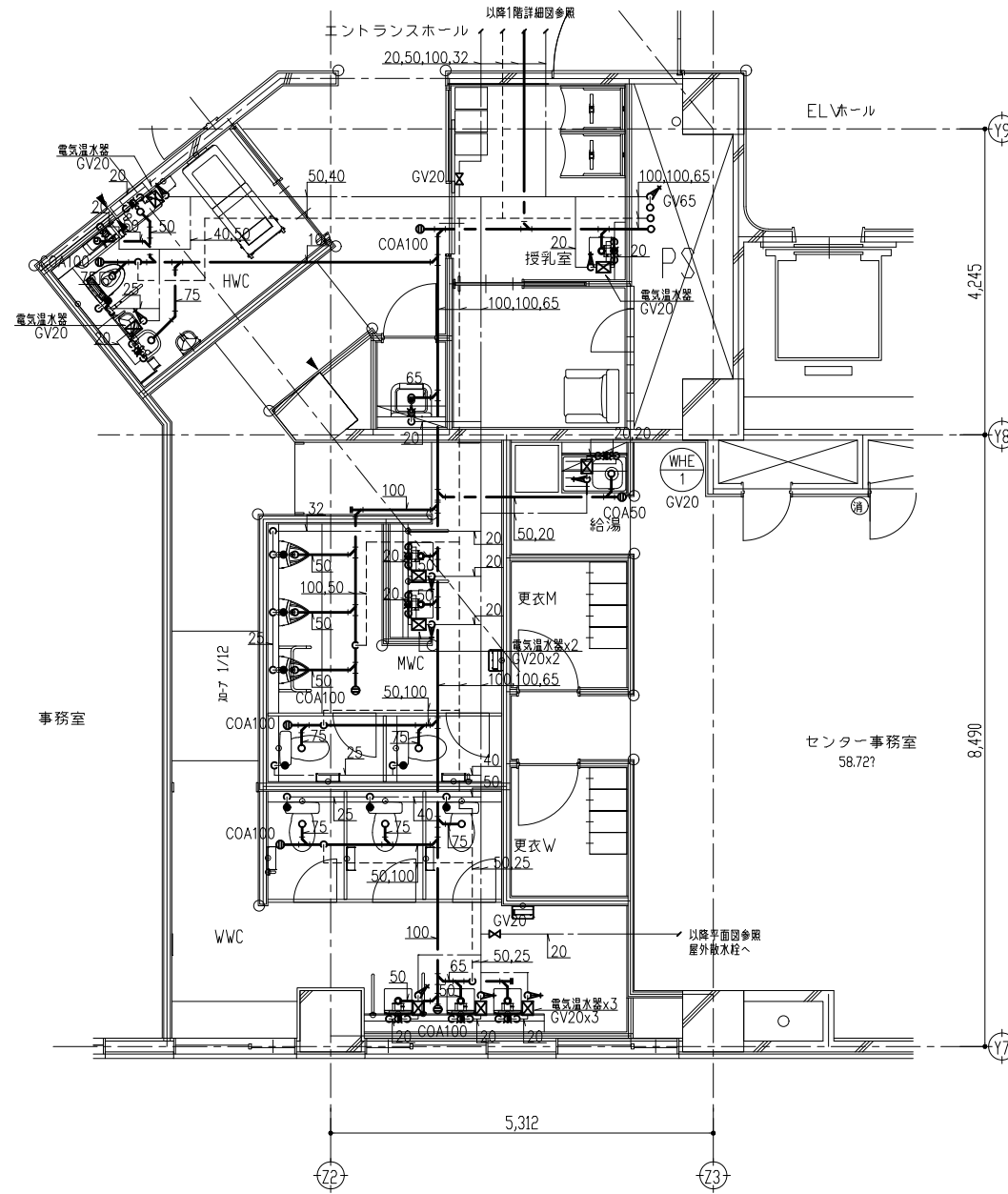
R階平面図 S=1/150

R階床面積概要
 確認申請床面積 : 52.970㎡
 改修部分床面積 : 0㎡
 既存のまま床面積 : 52.970㎡

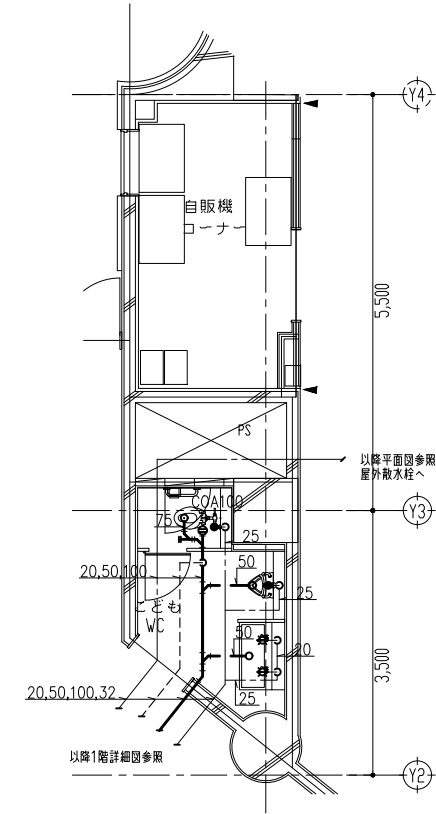
春日部市		縮尺	工事名称	図名	図面番号
		A1 1:150 A3 1:300	(仮称) かすかべがし交流センター整備工事	衛生設備 R階平面図	P-09



B1階平面図

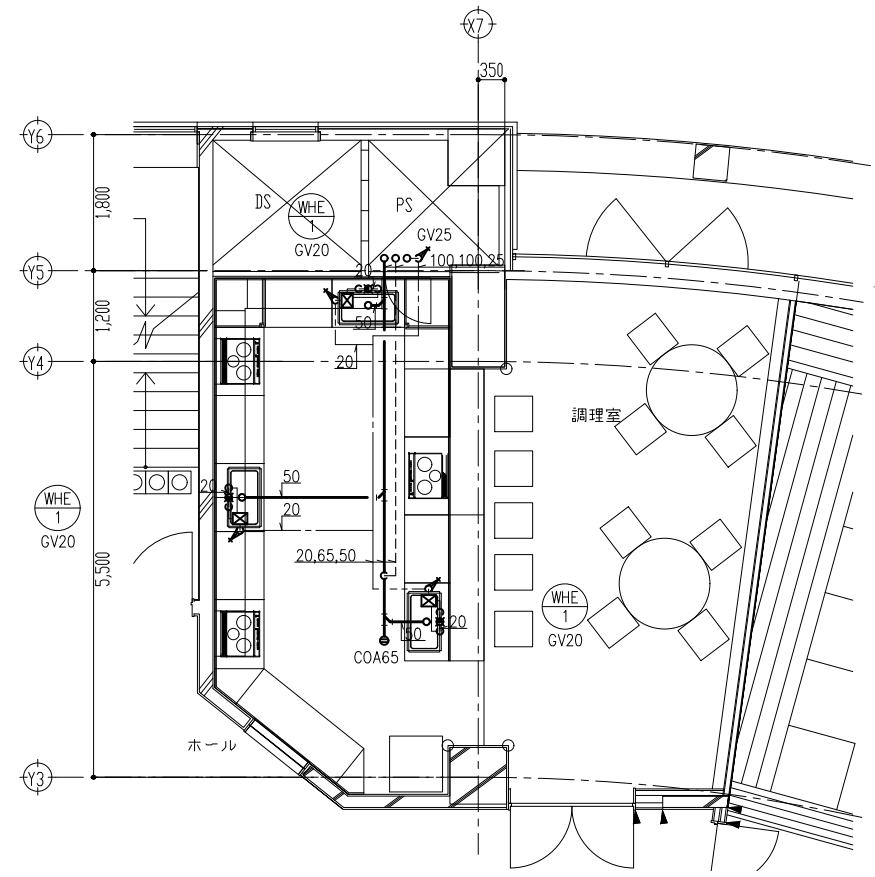


1階平面図

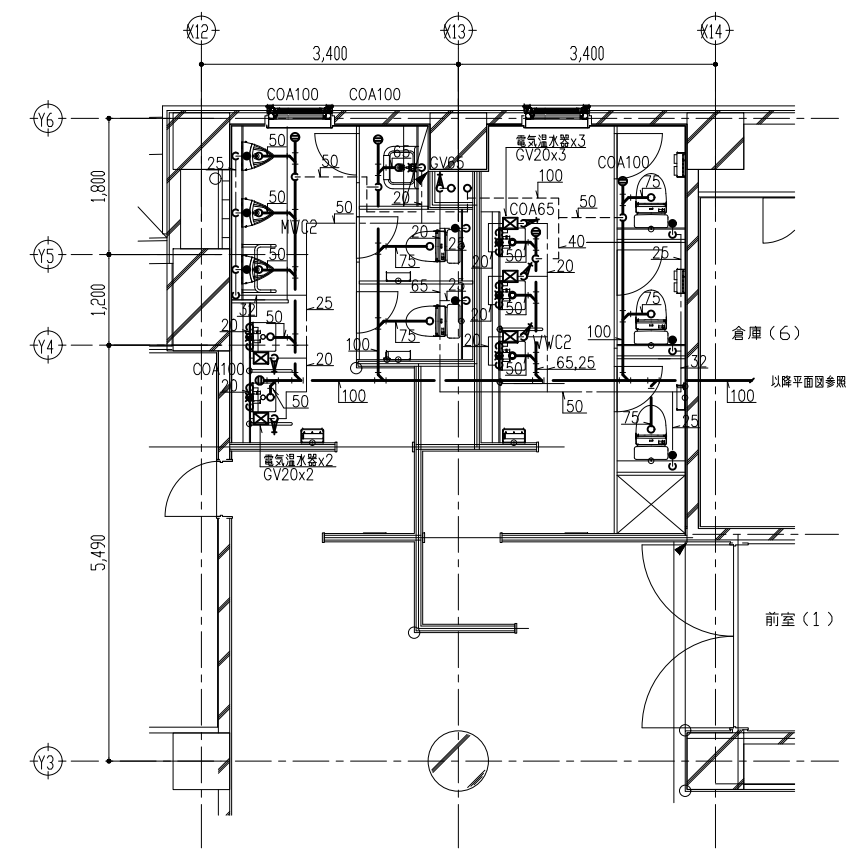


1階平面図

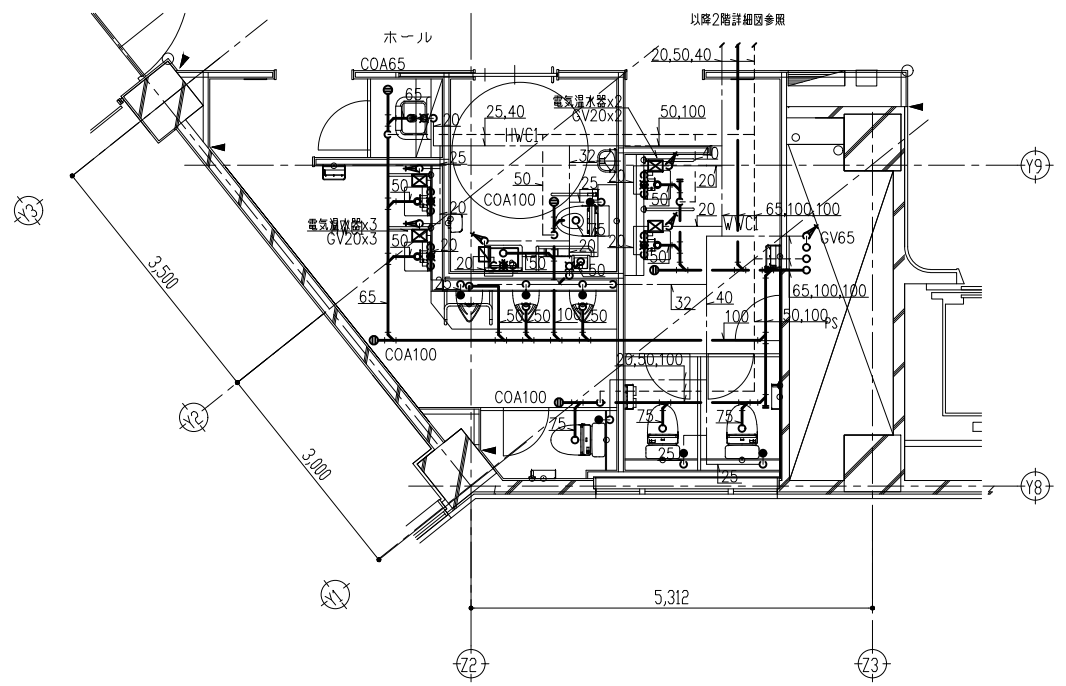
縮尺	工事名称	図名	図面番号
A1 1: 1/50 A3 1: 1/100	(仮称) かすかべひがし交流センター整備工事	衛生設備 詳細図-1	P - 10



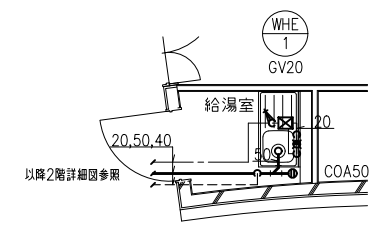
2階平面図



2階平面図

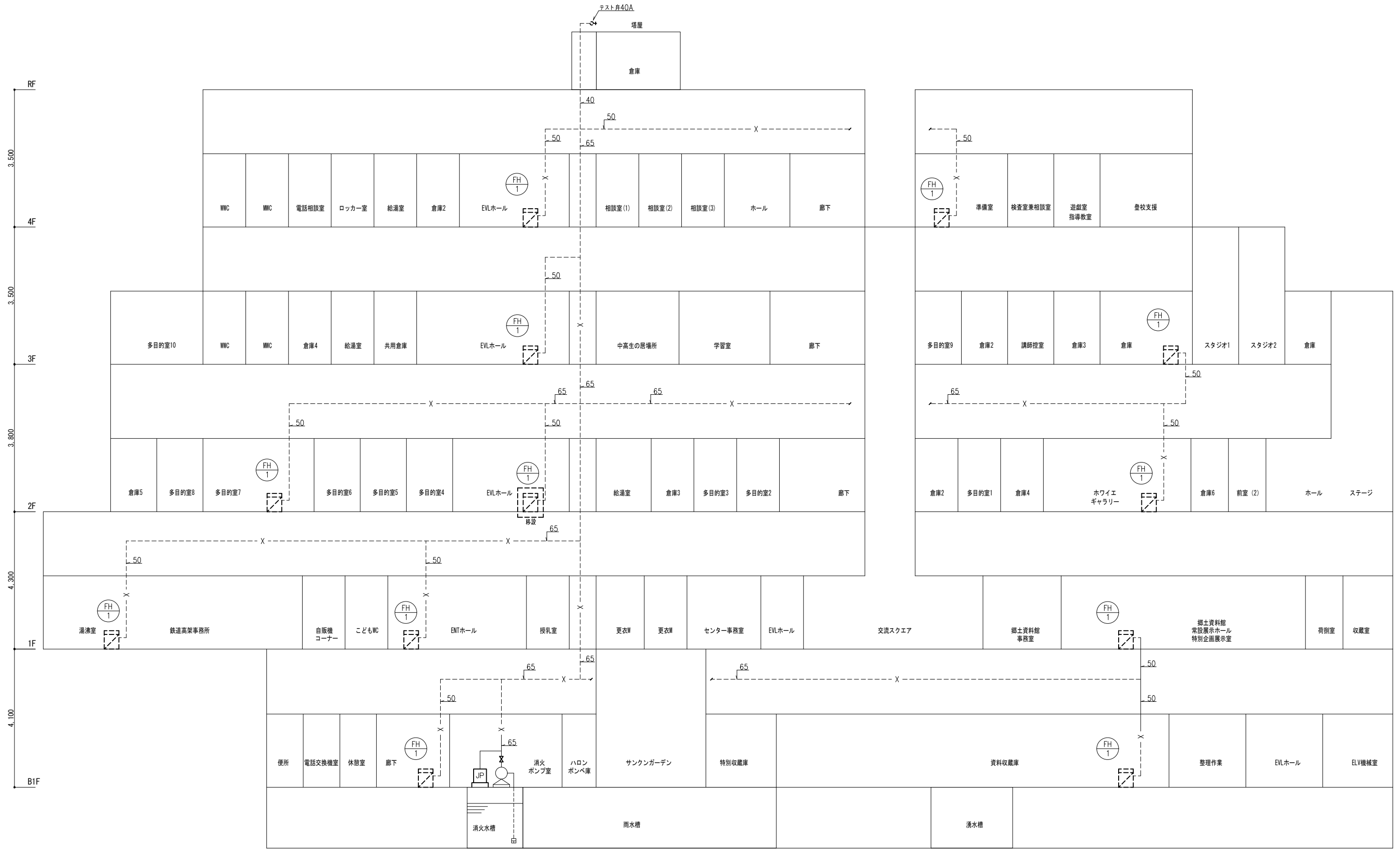


2階平面図



2階平面図

		春日部市		縮尺 A1 1 : 1/50 A3 1 : 1/100	工事名称 (仮称) かすかべひがし交流センター整備工事	図名 衛生設備 詳細図-2	図面番号 P - 11
--	--	------	--	-----------------------------------	--------------------------------	------------------	----------------

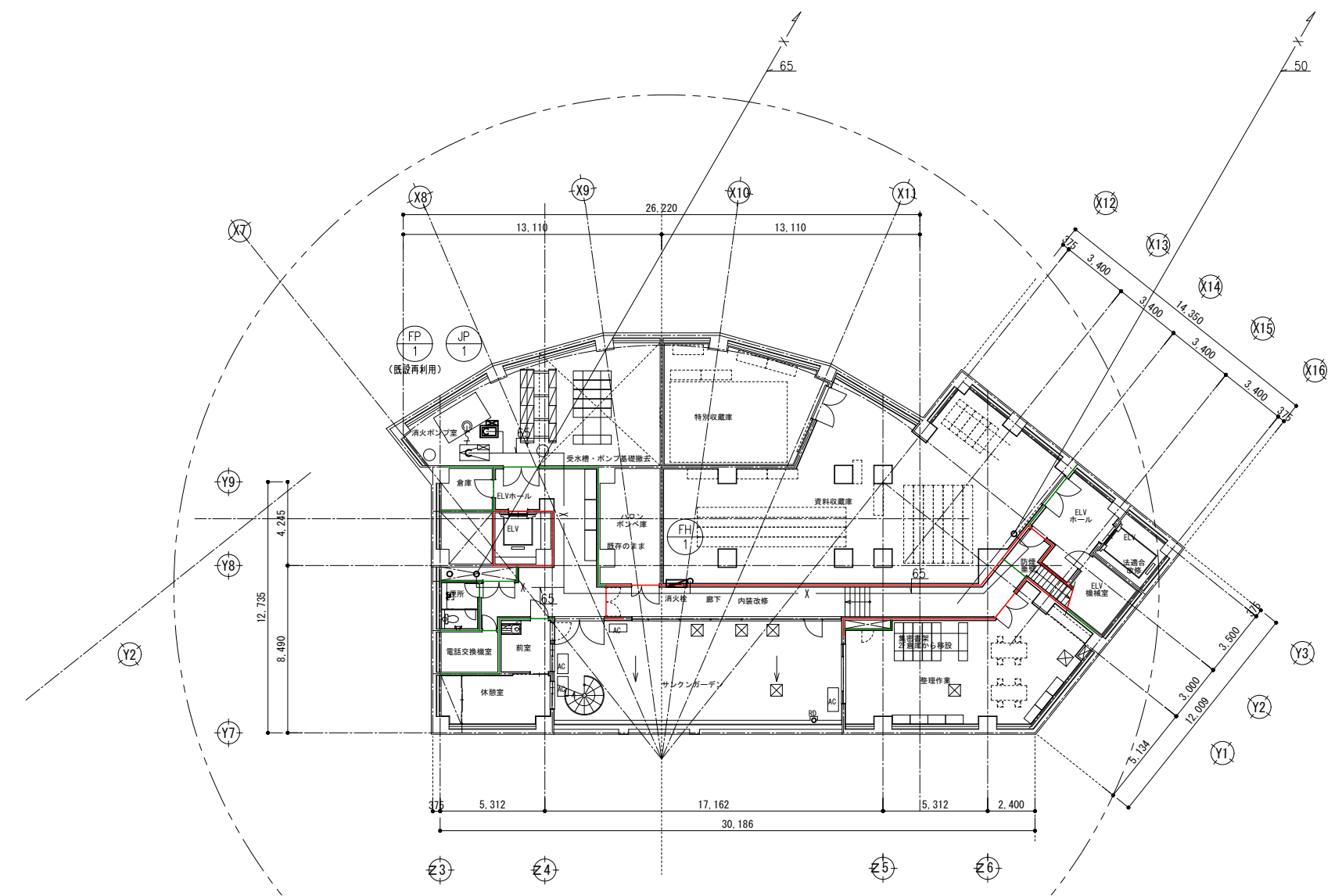
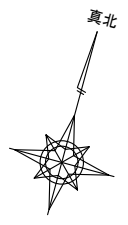


特記

- ◇ 屋外露出配管は、保温ラッキングとする。
- ◇ 屋内消火栓及び配管は既設利用とする。消火ポンプは更新、補助加圧ポンプは新設とする。
- ◇ 工事区分
 - 一次創設電気工事、表示警報用電気工事、自火報受信機に至る電気工事。
 - 非常電源、屋内消火栓総合盤内蔵機器及び関連電気工事
 - 電気工事

JP 1 FP 1 消火ポンプ更新

春日部市		縮尺	工事名称	図名	図面番号
		A1 1 : N.S A3 1 : N.S	(仮称) かずかべひがし交流センター整備工事	消火設備 系統図	P - 20



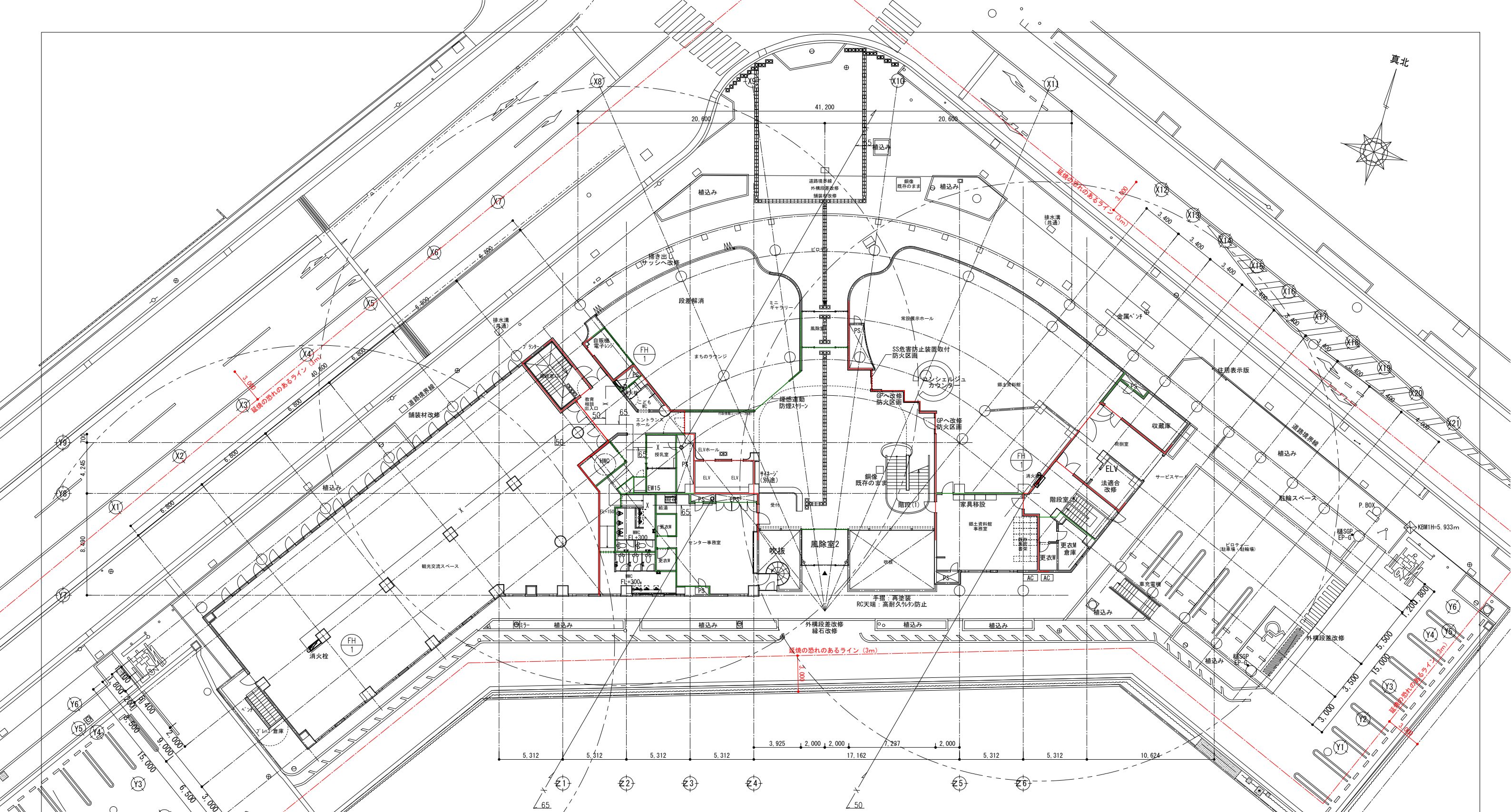
地下1階平面図 S=1/150

※屋内消火栓及び配管は既設利用とする。

- 壁穴区画・面積区画・その他の区画（防煙区画を兼ねる）
（内装内仕切防火区画、ｽ37～ｽ37）
- 壁穴区画（壁天井仕上不燃、床～天井まで）
- 防煙区画（壁天井仕上不燃、床～天井まで）
- 防火上主要な間仕切り壁（防煙区画を兼ねる）
- 延焼のおそれのあるライン

地下1階床面積概要	
確認申請床面積	513.864㎡
改修部分床面積	192.74㎡
既存のまま床面積	321.12㎡

		春日部市	縮尺 A1 1:150 A3 1:300	工事名称 （仮称）かすかべひがし交流センター整備工事	図名 消火設備 B1階平面図	図面番号 P-21
--	--	------	----------------------------	-------------------------------	-------------------	--------------



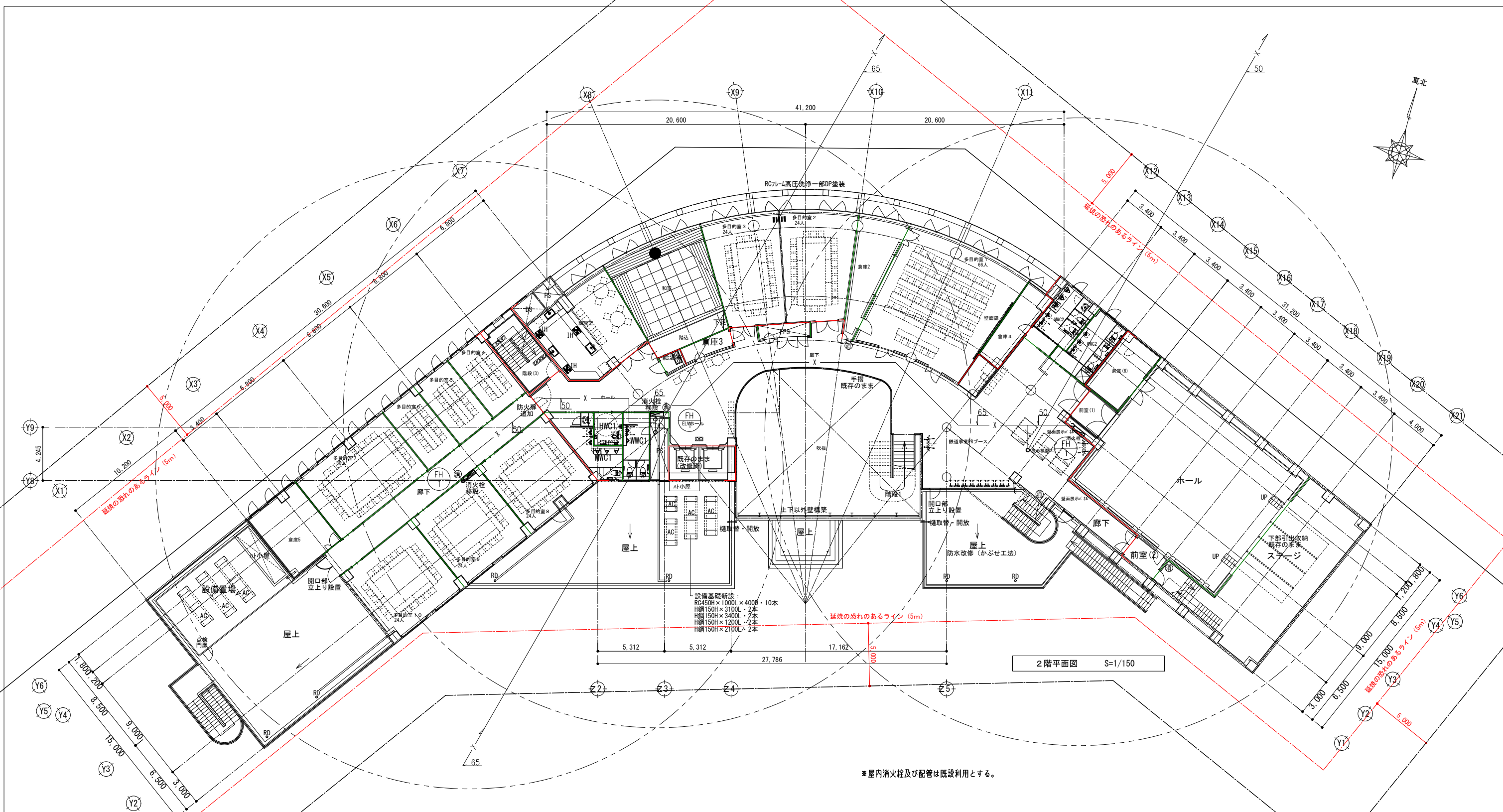
- 壁穴区画・面積区画・その他の区画（防煙区画を兼ねる）
（内装内仕切防煙区画、X37～X37'）
- 壁穴区画（壁天井仕上燃焼床～天井桁）
- 防煙区画（壁天井仕上燃焼床～天井桁）
- 防火上主要な間仕切り壁（防煙区画を兼ねる）
- 延焼のおそれのあるライン

1階平面図 S=1/150

*屋内消火栓及び配管は既設利用とする。

1階床面積概要

確認申請床面積	: 1,835.50㎡
改修部分床面積	: 1,558.94㎡
既存のまま床面積	: 276.56㎡
確認申請延床面積	: 5,249.724㎡
改修部分延床面積	: 4,411.73㎡ (84.04%)
既存のまま床面積	: 771.99㎡



設備基礎新設:
 RC450H×1000L×400B・10本
 H鋼150H×3100L・2本
 H鋼150H×3400L・2本
 H鋼150H×1200L・2本
 H鋼150H×2100L・2本

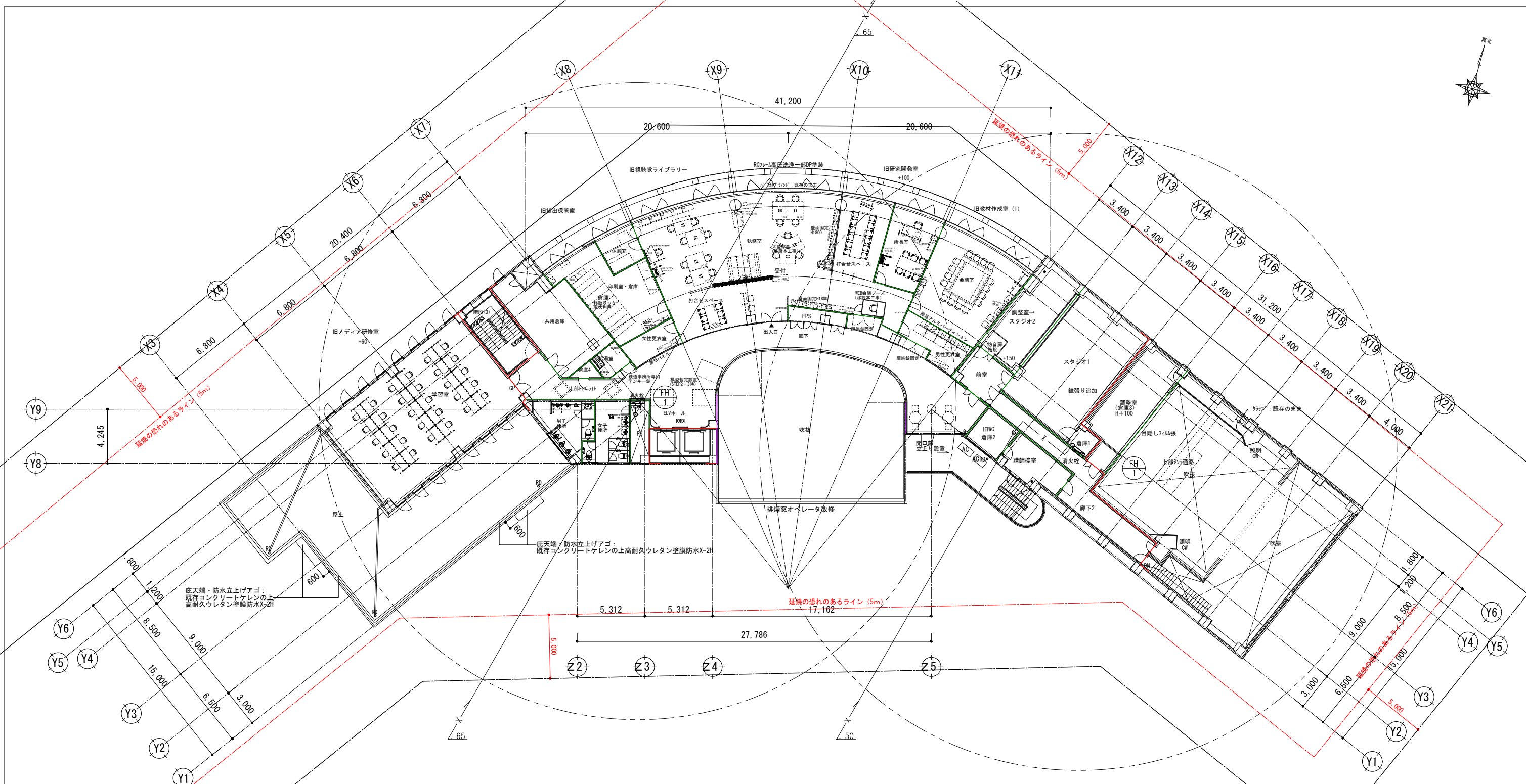
2階平面図 S=1/150

*屋内消火栓及び配管は既設利用とする。

- 壁穴区画・面積区画・その他の区画 (防煙区画を兼ねる)
(内装内仕切防火区画, 377~377)
- 壁穴区画 (壁天井仕上不燃, 床~天井まで)
- 防煙区画 (壁天井仕上不燃, 床~天井まで)
- 防火上主要な間仕切り壁 (防煙区画を兼ねる)
- 延焼のおそれのあるライン

2階床面積概要
 確認申請床面積 : 1,370.849㎡
 改修部分床面積 : 1,312.89㎡
 既存のまま床面積 : 57.96㎡

	春日部市	縮尺 A1 1:150 A3 1:300	工事名称 (仮称) かすかべひがし交流センター整備工事	図名 消火設備 2階平面図	図面番号 P-23
--	------	----------------------------	--------------------------------	------------------	--------------

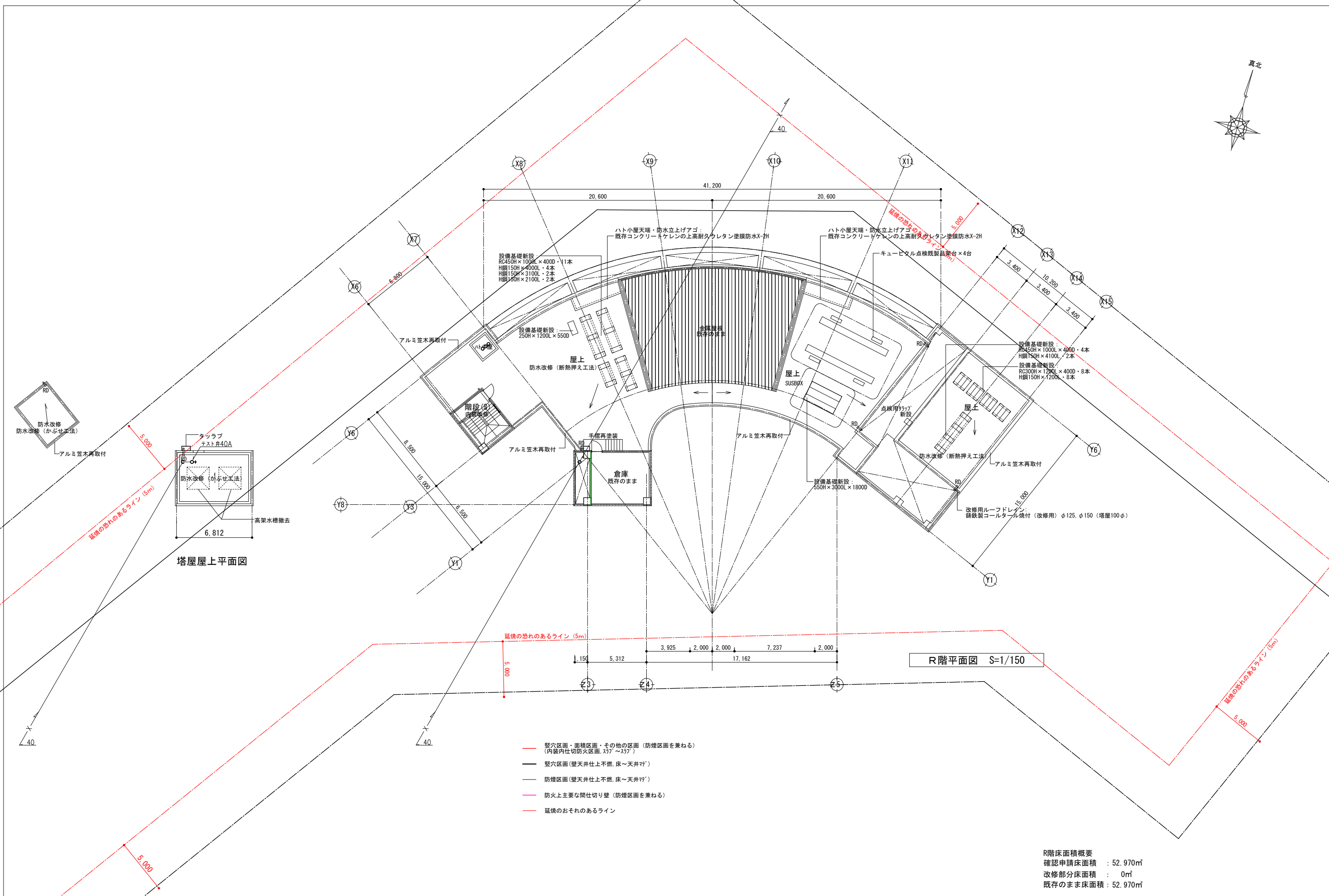
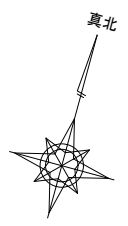


- 堅穴区画・面積区画・その他の区画（防煙区画を兼ねる）
（内装内仕切防火区画、ｽﾌﾟｰｽﾌﾟｰ）
- 堅穴区画（壁天井仕上可燃、床～天井）
- 防煙区画（壁天井仕上可燃、床～天井）
- 防火上主要な間仕切り壁（防煙区画を兼ねる）
- 延焼のおそれのあるライン

* 屋内消火栓及び配管は既設利用とする。

3階床面積概要
 確認申請床面積 948.615㎡
 改修部分床面積 872.13㎡
 既存のまま床面積 76.49㎡

	春日部市	縮尺 A1 1:150 A3 1:300	工事名称 (仮称) かすかべひがし交流センター整備工事	図名 消火設備 3階平面図	図面番号 P-24
--	------	----------------------------	--------------------------------	------------------	--------------



塔屋屋上平面図

R階平面図 S=1/150

- 壁穴区画・面積区画・その他の区画（防煙区画を兼ねる）
（内装内仕切防火区画、ｽ37～ｽ37）
- 壁穴区画（壁天井仕上不燃、床～天井まで）
- 防煙区画（壁天井仕上不燃、床～天井まで）
- 防火上主要な間仕切り壁（防煙区画を兼ねる）
- 延焼のおそれのあるライン

R階床面積概要
 確認申請床面積 : 52.970㎡
 改修部分床面積 : 0㎡
 既存のまま床面積 : 52.970㎡

春日部市	縮尺	工事名称	図名	図面番号
	A1 1:150 A3 1:300	(仮称) かすかべがし交流センター整備工事	消火設備_R階平面図	P-26