

機器No.	機器名称	台数	設置階	機器仕様	電源			起動	インター ロック	監視	備考
					φ	V	kW				
RB-1	冷温水機	2	RF	形 式 ガス直燃呼吸式 冷温水器 (屋外仕様) 呼 称 80RT 冷房能力 241,920 kcal/h 暖房能力 215,200 kcal/h 冷 水 810m <sup>3</sup> /min 12°C-7°C 2.4mAg 温 水 810m <sup>3</sup> /min 55.6°C-60°C 2.4mAg 冷却水 1360m <sup>3</sup> /min 32°C-37.5°C 10.0mAg 燃料 6A 38N ml/h 制御盤 その他付属品一式 防振ゴムパット付	3	200	4.3kVA 0.15 1.1 0.6	L-S			(参考 16R-0008) コンクリート基礎150H (建築工事)
CT-1	冷却塔	2	RF	形 式 二重効用吸収式 冷凍機用 冷却塔 省エネ 超低騒音形 呼 称 85RT 冷却水 1,360m <sup>3</sup> /min 32°C-37.5°C ボルトアップその他付属品一式 防振架台付	3	200	FAN 1.5	L-S			(参考 SKB-POGE-Y85) コンクリート基礎600H (建築工事)
PCH-1	冷温水ポンプ	2	RF	形 式 片吸込渦巻ポンプ (屋外仕様) 80φ×65φ×810m <sup>3</sup> /min×34mAg 防振架台付	3	200	11	人-△			コンクリート基礎300H (建築工事)
PCD-1	冷却水ポンプ	2	RF	形 式 型吸込渦巻ポンプ (屋外仕様) 100φ×80φ×1,360m <sup>3</sup> /min×18mAg 防振架台付	3	200	7.5	L-S			コンクリート基礎300H (建築工事)
TE-1	膨張水槽	1	RF	形 式 角形 有効容量 600m <sup>3</sup> 耐量 1.0G 寸 法 1,000×1,000×1,000H 板厚 4.5t 材 質 鋼板製 溶接加工 仕 上 (内面) 亜鉛 アルミニウム合金溶射 架 台 形鋼製							コンクリート基礎200H (建築工事) 6N50m/m (40K) の上ステンレス 仕上げ
HCH-1	冷温水管寄せ (柱)	1	RF	形 式 鋼管形 寸 法 200φ×2,280L 材 質 鋼管製 溶接加工 仕 上 溶接亜鉛めっき 架 台 形鋼製 1,000H							コンクリート基礎150H (建築工事) 6N50m/m (32K) の上 ステンレス巻仕上げ
HCHR-1	冷温水管寄せ (環)	1	RF	形 式 鋼管形 寸 法 200φ×1,910L 材 質 鋼管製 溶接加工 仕 上 溶接亜鉛めっき 架 台 形鋼製 1,000H							コンクリート基礎150H (建築工事) 6N50m/m (32K) の上 ステンレス巻仕上げ
HCHR-2	冷温水管寄せ (環)	1	RF	形 式 鋼管形 寸 法 200φ×1,360L 材 質 鋼管製 溶接加工 仕 上 溶接亜鉛めっき 架 台 形鋼製 1,000H							コンクリート基礎150H (建築工事) 6N50m/mの上ステンレス 巻仕上げ

機器No.	機器名称	台数	設置階	機器仕様	電源			起動	インター ロック	監視	備考
					φ	V	kW				
AHJ-1	空調機 (3Fスタジオ系統)	1	4F	形 式 横形 (屋外仕様) 送風量 2,500m <sup>3</sup> /h 機外静圧 26mmAg 外気量 2607/h 冷房能力 11,000kcal/h 暖房能力 8,000kcal/h 冷温水コイル8列 冷 水 37m <sup>3</sup> /min 7°C-12°C 温 水 27m <sup>3</sup> /min 60°C-55°C 加 湿 高圧スプレー 有効 2.9kg/h フィルター プレフィルター 重量法 85%以上 メインフィルター 比色法 防振架台付 (OS防振)	3	200	1.5	L-S			コンクリート基礎150H (建築工事)
AHJ-2	空調機 (1F事務所系統)	1	2F	形 式 横形 (屋外仕様) 送風量 1390m <sup>3</sup> /h 機外静圧 36mmAg 外気量2,000m <sup>3</sup> /h 冷房能力 65,000kcal/h 暖房能力 46,000kcal/h 冷温水コイル6列 冷 水 217m <sup>3</sup> /min 7°C-12°C 温 水 154m <sup>3</sup> /min 60°C-55°C 加 湿 高圧スプレー 有効 21.4kg/h フィルター プレフィルター 重量法 85%以上 メインフィルター 比色法 65%以上 防振架台付 (OS防振)	3	200	7.5	L-S			コンクリート基礎150H (建築工事)
AHJ-3	空調機 (2F視聴覚ホール系統)	1	4F	形 式 横形 (屋外仕様) 送風機 14,400m <sup>3</sup> /h 機外静圧 36mmAg 外気量 5,900m <sup>3</sup> /h 冷房能力 101,000kcal/h 暖房能力 70,000kcal/h 冷温水コイル8列 冷 水 337m <sup>3</sup> /min 7°C-12°C 温 水 234m <sup>3</sup> /min 60°C-55°C 加 湿 高圧スプレー 有効 63.0kg/h フィルター プレフィルター 重量法 85%以上 メインフィルター 比色法 65%以上 防振架台付 (OS防振)	3	200	7.5	L-S			コンクリート基礎150H (建築工事)

注) 1. 赤色は、撤去箇所を示す。

				春日部市	縮 尺 A1 1 : N.S A3 1 : N.S	工 事 名 称 (仮称) かすかべひがし交流センター整備工事	図 名 撤去 空調換気設備 機器表-1	図面番号 MK-100
--	--	--	--	------	---------------------------------	-----------------------------------	------------------------	----------------

機器No.	機器名称	台数	設置階	機器仕様	電源			起動	インターロック	監視	備考
					φ	V	kW				
FQJ-1	ファンコイルユニット	9	2F 3F	形 式 カセット形 (2方向吹出) 冷房能力 1,640kcal/h 暖房能力 2,930kcal/h 冷 水 6m3/min 7℃-12℃ 温 水 6m3/min 60℃-55℃ 送風量 330m3/h 風量スイッチ付	1	100	44W	L-S			(参考 42SD002)
FQJ-2	ファンコイルユニット	2	3F	形 式 カセット形 (2方向吹出) 冷房能力 2,080kcal/h 暖房能力 3,000kcal/h 冷 水 6m3/min 7℃-12℃ 温 水 6m3/min 60℃-55℃ 送風量 510m3/h 風量スイッチ付	1	100	55W	L-S			(参考 42SD003)
FQJ-3	ファンコイルユニット	2	2F	形 式 カセット形 (2方向吹出) 冷房能力 2,160kcal/h 暖房能力 4,210kcal/h 冷 水 4m3/min 7℃-12℃ 温 水 4m3/min 60℃-55℃ 送風量 660m3/h 風量スイッチ付	1	100	61W	L-S			(参考 42SD004)
FQJ-4	ファンコイルユニット	19	B1F 1F 2F 3F	形 式 カセット形 (2方向吹出) 冷房能力 2,940kcal/h 暖房能力 5,170kcal/h 冷 水 8m3/min 7℃-12℃ 温 水 8m3/min 60℃-55℃ 送風量 660m3/h 風量スイッチ付	1	100	61W	L-S			(参考 42SD004)
FQJ-5	ファンコイルユニット	29	1F 2F 3F 4F	形 式 カセット形 (2方向吹出) 冷房能力 3,880kcal/h 暖房能力 6,740kcal/h 冷 水 10m3/min 7℃-12℃ 温 水 10m3/min 60℃-55℃ 送風量 1,020m3/h 風量スイッチ付	1	100	81W	L-S			(参考 42SD006)
FQJ-6	ファンコイルユニット	9	1F 2F	形 式 カセット形 (2方向吹出) 冷房能力 4,480kcal/h 暖房能力 7,530kcal/h 冷 水 15m3/min 7℃-12℃ 温 水 15m3/min 60℃-55℃ 送風量 1,020m3/h 風量スイッチ付	1	100	81W	L-S			(参考 42SD006)
FQJ-7	ファンコイルユニット	8	2F 3F	形 式 カセット形 (2方向吹出) 冷房能力 5,640kcal/h 暖房能力 9,870kcal/h 冷 水 15m3/min 7℃-12℃ 温 水 15m3/min 60℃-55℃ 送風量 1,320m3/h 風量スイッチ付	1	100	120W	L-S			(参考 42SD008)

機器No.	機器名称	台数	設置階	機器仕様	電源			起動	インターロック	監視	備考
					φ	V	kW				
FQJ-8	ファンコイルユニット	8	1F 2F	形 式 天吊埋込形 冷房能力 4,150kcal/h 暖房能力 7,210kcal/h 冷 水 12m3/min 7℃-12℃ 温 水 12m3/min 60℃-55℃ 送風量 1,020m3/h 風量スイッチ付	1	100	87W	L-S			(参考 42CM006)
PAC-1	パッケージ型空調機 (1F常設展示ホール系統)	2	1F	形 式 天吊埋込形 冷房能力 31,500kcal/h (JIS条件時) 暖房能力 33,500kcal/h (JIS条件時) 送風量 7,800m3/h 機外静圧 26mmAg 外気量 1,500m3/h 加湿 パン型電気加湿器 有効 7.2kg/h フィルター リモコンスイッチ付 屋内機 吊防振装置 屋外機 防振ゴムパット付	3	200	(外) COMP 11.0 FAN 0.35×2 (内) FAN 2.2 加湿 6.0	L-△ L-S L-S			(参考 40HQ/38P0015)
PAC-2	パッケージ型空調機 (3FAV管理室系統)	1	3F	形 式 天吊埋込形 (蒸りフト用) 冷房能力 9,000kcal/h (JIS条件時) 暖房能力 9,500kcal/h (JIS条件時) 送風量 1,680m3/h 機外静圧 14mmAg 外気量 100m3/h 加湿 パン型電気加湿器 有効 1.2kg/h フィルター 標準品 リモコンスイッチ付 屋内機 吊防振装置 屋外機 防振ゴムパット付	3	200	(外) COMP 3.0 FAN 0.15 (内) FAN 0.25 加湿 1.0	L-S L-S L-S			(参考 40HQ/38P004)
PAC-3	パッケージ型空調機 (B1F特別収蔵庫系統)	1	B1F	形 式 恒温 恒湿用 床置形 冷房能力 7,100kcal/h (JIS条件時) 暖房能力 5,160kcal/h (JIS条件時) 送風量 1,260m3/h 機外静圧 mmAg 加湿 パン型電気加湿器 有効 0.6kg/h フィルター 標準品 屋内機 防振架台 屋外機 防振ゴムパット付	3	200	FAN 0.06 COMP 2.2 FAN 0.1 加湿 0.5 HEATER 6.0	L-S L-S			(参考 AS38DC)
PAC-4	パッケージ型空調機 (B1F防災室休憩室系統)	1セット	B1F	形 式 2室用マルチシステム <室外ユニット>×1セット 冷房能力 4,390kcal/h (JIS条件時) 暖房能力 6,790kcal/h (JIS条件時) 防振ゴムパット付	1	200	COMP 1,500W FAN 35W	L-S L-S			(参考 MY503AV)
				PAC-4A <室内ユニット>×1台 壁掛型 冷房能力 1,810kcal/h (JIS条件時) 暖房能力 2,810kcal/h (JIS条件時) 送風量 546m3/h フィルター 標準品 リモコンスイッチ付	1	200	FAN 16W HEATER 750W	L-S			(参考 CTY283BV (P) )
				PAC-4E <室内ユニット>×1台 壁掛型 冷房能力 2,580kcal/h (JIS条件時) 暖房能力 3,980kcal/h (JIS条件時) 送風量 756m3/h フィルター 標準品 リモコンスイッチ付	1	200	FAN 16W HEATER 1100W	L-S			(参考 CTY353BV (P) )

注) 1. 赤色は、撤去箇所を示す。

				春日部市	縮 尺 A1 1 : N.S A3 1 : N.S	工 事 名 称 (仮称) かすかべひがし交流センター整備工事	図 名 撤去 空調換気設備 機器表-2	図面番号 MK-101
--	--	--	--	------	---------------------------------	-----------------------------------	------------------------	----------------

機器No.	機器名称	台数	設置階	機器仕様	電源			起動	インター ロック	監視	備考
					φ	V	kW				
FE-1	排気ファン (B1F受水槽室)	1	B1F	形 式 消音ボックス付ラインファン NO.3 × 980m3/h × 15mmAg	3	200	0.28	L-S			
FE-2	排気ファン (B1F倉庫)	1	B1F	形 式 消音ボックス付ラインファン NO.2 × 260m3/h × 12mmAg	1	100	80W	L-S			
FE-3	排気ファン (B1F特別収蔵庫)	1	B1F	形 式 消音ボックス付ラインファン NO.2 × 170m3/h × 15mmAg	1	100	40W	L-S			
FE-4	排気ファン (B1Fハロンボンベ庫)	1	B1F	形 式 消音ボックス付ラインファン NO.2 × 390m3/h × 13mmAg	1	100	80W	L-S			
FE-5	排気ファン (B1F資料収蔵庫) (ハロン排気用)	1	B1F	形 式 消音ボックス付ラインファン NO.4 × 2,880m3/h × 19mmAg	3	200	0.35	L-S			
FE-6	排気ファン (B1F消火ポンプ室)	1	B1F	形 式 消音ボックス付ラインファン NO.2 × 450m3/h × 15mmAg	1	100	80W	L-S			
FE-7	排気ファン (B1FEL機械室)	1	B1F	形 式 消音ボックス付ラインファン サーモスイッチ付 NO.2 × 590m3/h × 14mmAg	1	100	80W	L-S			
FE-8	排気ファン (B1F整理作業)	1	B1F	形 式 消音ボックス付ラインファン NO.2 × 100m3/h × 13mmAg	1	100	40W	L-S			
FE-9	排気ファン (B1F整理作業)	1	B1F	形 式 消音ボックス付ラインファン NO.2 × 350m3/h × 14mmAg	1	100	80W	L-S			
FE-10	排気ファン (B1F便所)	1	B1F	形 式 消音ボックス付ラインファン NO.2 × 180m3/h × 12mmAg	1	100	40W	L-S			
FE-11	排気ファン (B1F倉庫)	1	B1F	形 式 消音ボックス付ラインファン NO.2 × 70m3/h × 12mmAg	1	100	40W	L-S			
FE-12	排気ファン (B1F防災室、休憩室)	1	B1F	形 式 消音ボックス付ラインファン NO.2 × 130m3/h × 13mmAg	1	100	40W	L-S			
FE-13	排気ファン (B1F防災室)	1	1F	形 式 消音ボックス付ラインファン NO.2 × 160m3/h × 12mmAg	1	100	40W	L-S			
FE-14	排気ファン (1F教育情報サロン)	1	1F	形 式 片吸込シロッコファン NO.2 × 500m3/h × 13mmAg	1	100	80W	L-S			
FE-15	排気ファン (1Fコーヒースタッフ厨房)	1	1F	形 式 消音ボックス付ラインファン #1 × 800m3/h × 23mmAg	3	200	0.4	L-S			
FE-16	排気ファン (1F常設展示ホール)	1	1F	形 式 消音ボックス付ラインファン NO.4 × 3,000m3/h × 14mmAg	3	200	0.35	L-S			
FE-17	排気ファン (2F事務局室)	1	2F	形 式 片吸込シロッコファン (屋外仕様) #4 1/2 × 13,900m3/h × 12mmAg	3	200	2.2	L-S		コンクリート基礎150H (建築工事) 防振架台付	
FE-18	排気ファン (2F系統)	1	2F	形 式 消音ボックス付ラインファン NO.3 × 2,240m3/h × 20mmAg	3	200	0.28	L-S			
FE-19	排気ファン (3F系統)	1	3F	形 式 消音ボックス付ラインファン NO.3 × 780m3/h × 20mmAg	3	200	0.28	L-S			
FE-20	排気ファン (3FAV管理室)	1	3F	形 式 消音ボックス付ラインファン NO.2 × 100m3/h × 14mmAg	1	100	40W	L-S			

機器No.	機器名称	台数	設置階	機器仕様	電源			起動	インター ロック	監視	備考
					φ	V	kW				
FE-21	排気ファン (4F系統)	1	4F	形 式 消音ボックス付ラインファン NO.3 × 2,100m3/h × 18mmAg	3	200	0.28	L-S			
FE-22	排気ファン (4Fスタジオ系統)	1	4F	形 式 片吸込シロッコファン (屋外仕様) #2 × 2,500m3/h × 12mmAg	3	200	0.4	L-S		コンクリート基礎150H (建築工事) 防振架台付 (OS防振)	
FE-23	排気ファン (2F視聴覚ホール系統)	1	4F	形 式 片吸込シロッコファン (屋外仕様) #4 1/2 × 14,400m3/h × 16mmAg	3	200	3.7	L-S		コンクリート基礎150H (OS防振) 防振架台付 (OS防振)	
FE-24	排気ファン (B1F資料収蔵庫)	1	B1F	形 式 消音ボックス付ラインファン NO.4 × 2,880m3/h × 18mmAg	3	200	0.35	L-S			
FE-25	排気ファン (2F調整室)	1	2F	形 式 消音ボックス付ラインファン NO.2 × 530m3/h × 14mmAg	1	100	80W	L-S			
FE-26	非排気ファン (視聴覚ホール天井内)	1	2F	形 式 軸流ファン NO.8 × 18,000m3/h × 35mmAg 起動盤共 防振吊金具	3	200	5.5	L-S		自家発起動有	
FS-1	給気ファン (1F教育情報サロン)	1	1F	形 式 消音ボックス付ラインファン NO.3 × 1,000m3/h × 15mmAg	3	200	0.28	L-S			
FS-2	給気ファン (2F系統)	1	2F	形 式 消音ボックス付ラインファン NO.3 × 2,240m3/h × 20mmAg	3	200	0.28	L-S			
FS-3	給気ファン (1F市民ロビー)	1	1F	形 式 消音ボックス付ラインファン NO.3 × 500m3/h × 20mmAg	3	200	0.28	L-S			
FS-4	給気ファン (3F系統)	1	3F	形 式 消音ボックス付ラインファン NO.3 × 780m3/h × 20mmAg	3	200	0.28	L-S			
FS-5	給気ファン (4F系統)	1	4F	形 式 消音ボックス付ラインファン NO.3 × 2,100m3/h × 18mmAg	3	200	0.28	L-S			

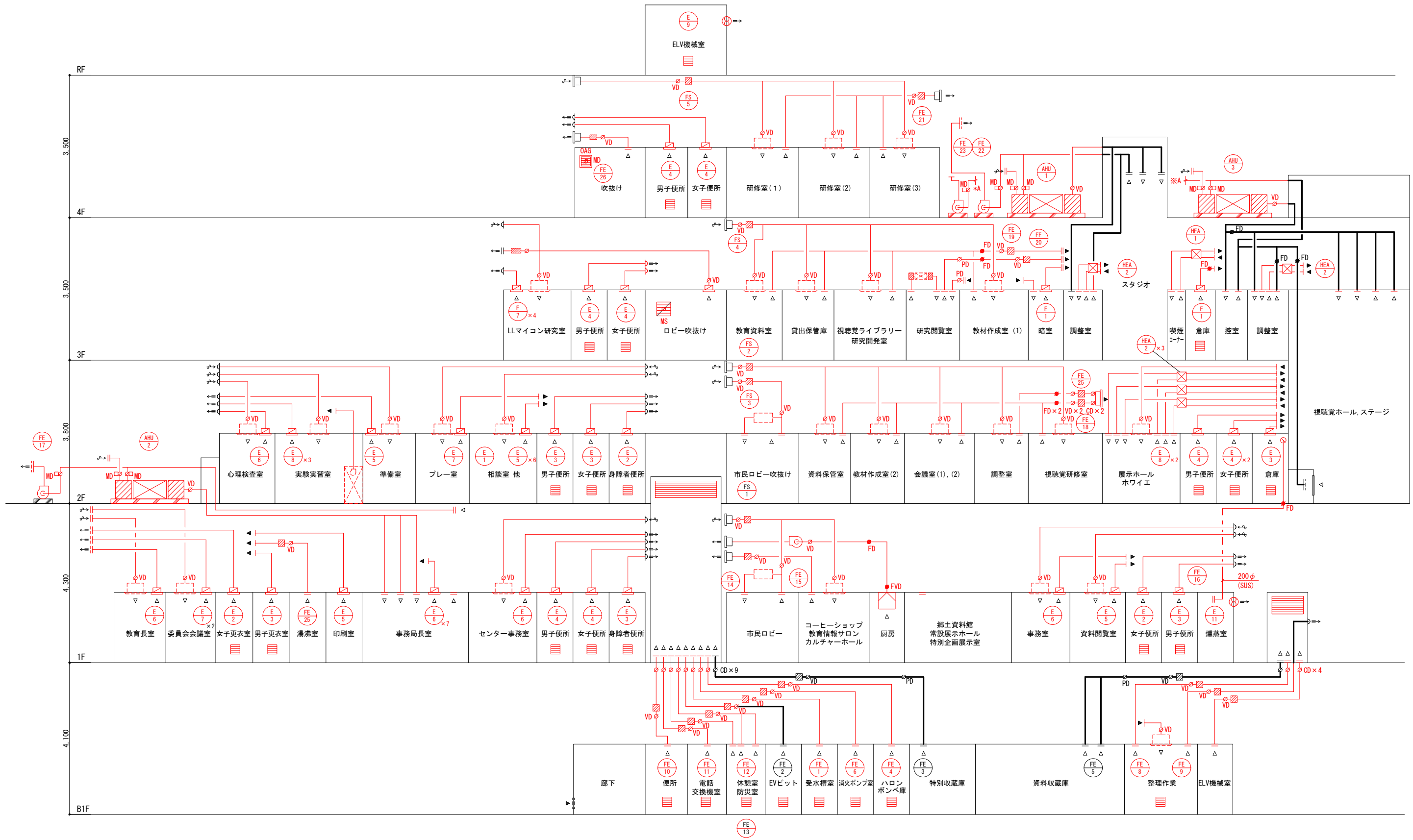
注) 1. 赤色は、撤去箇所を示す。

				春日部市	縮尺 A1 1: N.S A3 1: N.S	工事名称 (仮称) かすかべひがし交流センター整備工事	図名 撤去 空調換気設備 機器表-3	図面番号 MK-102
--	--	--	--	------	------------------------------	--------------------------------	-----------------------	----------------

機器No.	機器名称	台数	設置階	機器仕様	電源			起動	インター ロック	監視	備考
					φ	V	kW				
E-1	天井扇	5	2F 4F	形 式 低騒音形 100φ × 100m3/h × 3mmAg	1	100	13W				(参考 VD-15ZS)
E-2	天井扇	8	1F 2F 3F	形 式 低騒音形 150φ × 160m3/h 3mmAg	1	100	18.5W				(参考 VD-18ZS-B)
E-3	天井扇	6	1F 2F	形 式 低騒音形 150φ × 370m3/h × 3mmAg	1	100	46W				(参考 VD-20ZS-B)
E-4	天井扇	9	1F 2F 3F	形 式 低騒音形 150φ × 570m3/h × 3mmAg	1	100	74.5W				(参考 VD-23ZS)
E-5	天井扇	9	1F 2F	形 式 低騒音インテリア形 100φ × 100m3/h × 3mmAg	1	100	13W				(参考 VD-158X-W)
E-6	天井扇	4	1F 2F	形 式 低騒音インテリア形 150φ × 160m3/h × 3mmAg	1	100	18.5W				(参考 VD-18X-W)
E-7	天井扇	7	1F 2F	形 式 低騒音インテリア形 150φ × 370m3/h × 3mmAg	1	100	46W				(参考 VD-20X-W)
E-8	天井扇	3	2F	形 式 低騒音インテリア形 150φ × 570m3/h × 3mmAg	1	100	80W				(参考 VD-23X-W)
E-9	有圧扇	1	RF	形 式 低騒音形 30cm × 1,680m3/h シャッター SUS製ウェザーカバー サーモスイッチ付	1	100	51W				(参考 EF-30BS)
AD-1	除湿器 (B1F資料収蔵庫)	4	B1F	形 式 床置形 除湿能力 7.2m3/h 送風量 2,280m3/h フィルター 標準吊 ヒューミディスイッチ 防振架台付	3	200	COMP 3.75 FAN 0.75				(参考 UD5W2)
WM-1	加湿器 (B1F資料収蔵庫)	4	B1F	形 式 超音波式加湿器 室内直接噴霧型 加湿量 5m3/h トランスボックス ヒューミディスイッチ付	1	100	375W				(参考 WM-6NS5000)
E-10	天井扇	1	1F	形 式 静音形 150φ × 690m3/h × 3mmAg	1	100	95W				(参考 VD-23ZPH)
E-11	有圧扇	1	1F	形 式 標準形 20cm × 660m3/h シャッター SUS製ウェザーカバー付	1	100	31W				(参考PF-20VSC)

機器No.	機器名称	台数	設置階	機器仕様	電源			起動	インター ロック	監視	備考
					φ	V	kW				
HEA-1	全熱交換器 (3F喫煙コーナー)	1	3F	形 式 天吊埋込形 給気側送風機 (風量) 800m3/h (機外静圧) 10mmAg 環気側送風機 (風量) 800m3/h (機外静圧) 10mmAg 温度交換効率 74% 標準フィルター 吊防振装置付	1	100	480W				(参考 LHG-80R)
HEA-2	全熱交換器 (2Fホワイエ、展示ホール) (3F調整室 (スタジオ)) (3F調整室 (視聴覚ホール))	3 2	2F 3F	形 式 天吊埋込形 給気側送風機 (風量) 1000m3/h (機外静圧) 15mmAg 環気側送風機 (風量) 1000m3/h (機外静圧) 15mmAg 温度交換効率 74% 標準フィルター 吊防振装置付	1	100	740W				(参考 LHG-100R-50)

注) 1. 赤色は、撤去箇所を示す。



ダクト系統図

注) 1. 赤色は、撤去箇所を示す。

		春日部市	縮尺 A11: N.S A31: N.S	工事名称 (仮称) かすかべひがし交流センター整備工事	図名 撤去 空調換気設備 ダクト系統図	図面番号 MK-104
--	--	------	----------------------------	--------------------------------	------------------------	----------------

都市ガス使用量による換気風量の算定  
 室名 コーヒーショップ厨房  
 ガス燃料消費量 Q=18000kcal/h  
 理論発ガス量 K=0.00108m³/kcal  
 必要換気量 V=40K×Q  
 =777.6  
 =800m³/h  
 従って換気風量は800m³/hで決定

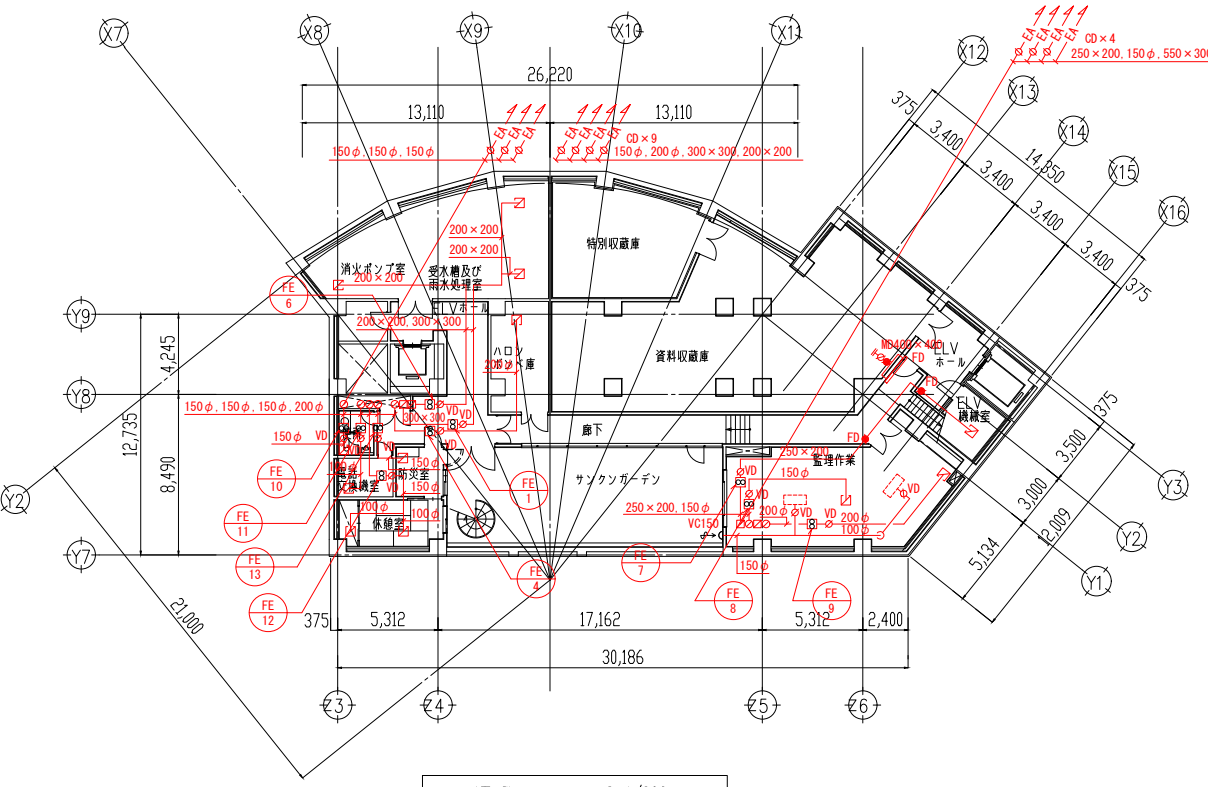
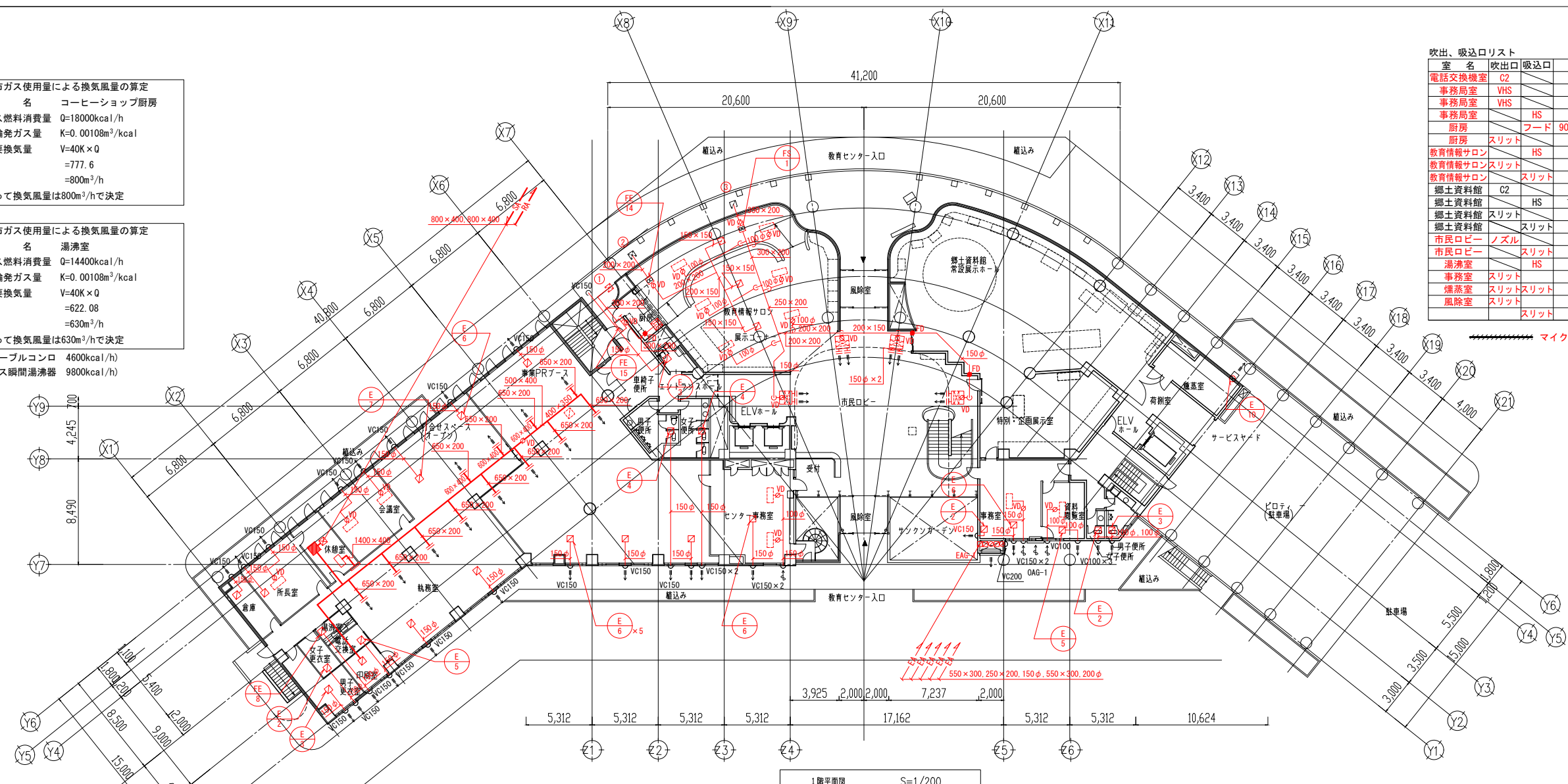
都市ガス使用量による換気風量の算定  
 室名 湯沸室  
 ガス燃料消費量 Q=14400kcal/h  
 理論発ガス量 K=0.00108m³/kcal  
 必要換気量 V=40K×Q  
 =622.08  
 =630m³/h  
 従って換気風量は630m³/hで決定  
 (テーブルコンロ 4600kcal/h)  
 (ガス瞬間湯沸器 9800kcal/h)

都市ガス使用量による換気風量の算定  
 室名 整理作業室  
 ガス燃料消費量 Q=8000kcal/h  
 理論発ガス量 K=0.00108m³/kcal  
 必要換気量 V=40K×Q  
 =345.6  
 =350m³/h  
 従って換気風量は350m³/hで決定  
 (ガスレンジ 8000kcal/h)

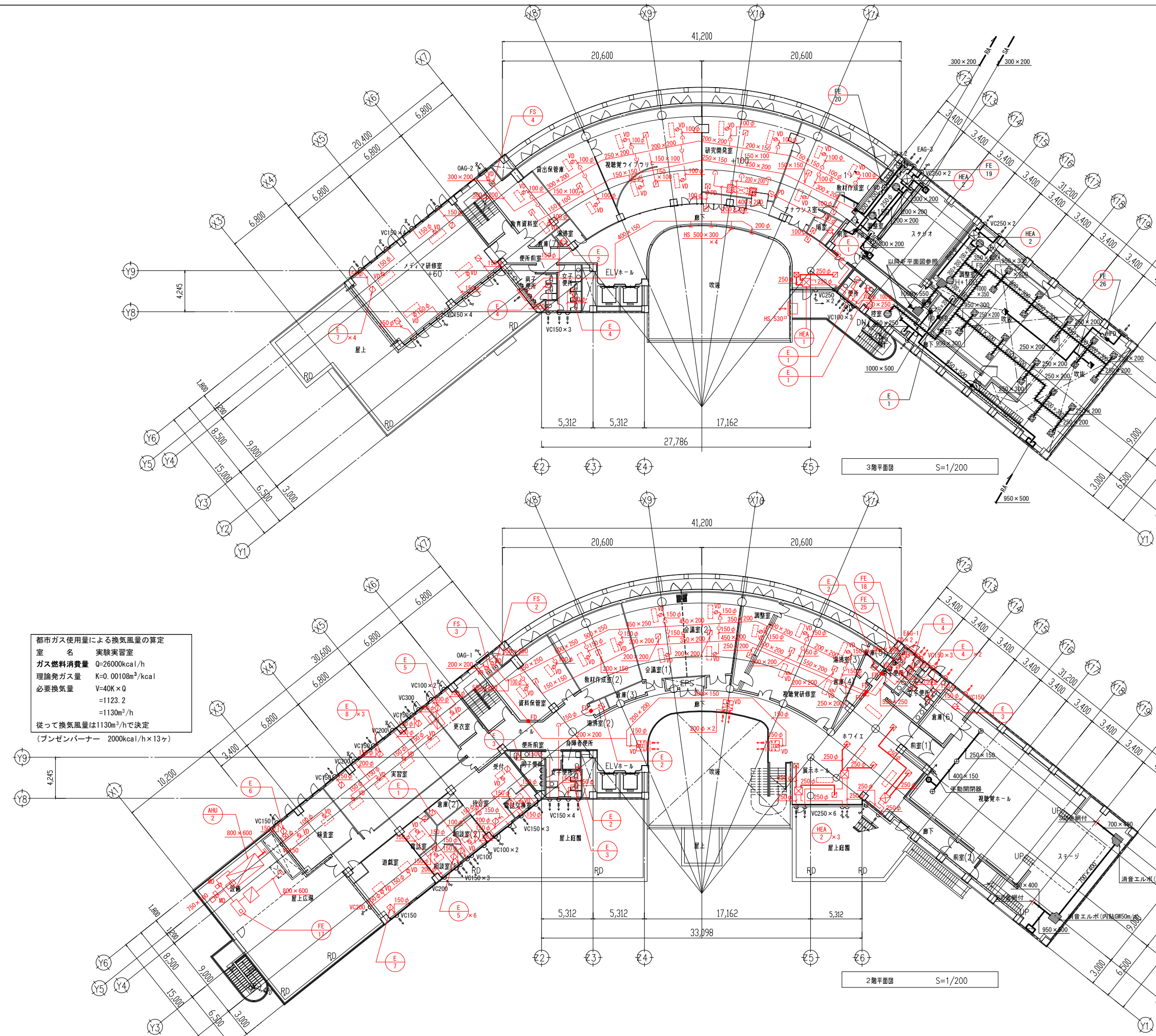
室名	吹出口	吸込口	寸法	個数	風量(m³/h)
電話交換機室	C2		#12.5	1	150
事務局室	VHS		650×200	4	1500
事務局室	VHS		650×200	9	960
事務局室	HS		1200×600	4	3500
厨房	フード		900×700×600	1	800
厨房	スリット		200×200	1	800
教育情報サロン	HS		200×200	3	170
教育情報サロン	スリット		390×350	1	500
教育情報サロン	スリット		450×450	1	1000
郷土資料館	C2		#25	20	780
郷土資料館	HS		1300×1000	2	6300
郷土資料館	スリット		550×550	1	1500
郷土資料館	スリット		1100×550	1	3000
市民ロビー	ノズル		200φ	6	660
市民ロビー	スリット		1000×200	3	1360
湯沸室	HS		300×300	1	630
事務室	スリット		550×550	1	1500
煙突室	スリット		300×300	2	600
風除室	スリット		400×150	1	510
	スリット		400×200	1	510

室名	吹出口	吸込口	寸法	個数	風量(m³/h)
ELVビット	HS		200×200	1	260
便所	HS		200×200	1	180
電話交換機室	HS		150×150	1	70
休憩室	HS		100×100	1	50
防災室	HS		150×150	1	80
防災室	HS		200×200	1	160
受水槽室	HS		400×200	1	490
ハロンボンベ庫	HS		250×250	1	390
特別収蔵庫	HS		150×150	1	170
資料収蔵庫	スリット		800×800	1	2880
資料収蔵庫	HS		450×450	3	960
整理作業室	HS		150×150	1	100
整理作業室	HS		300×300	1	350
ELV機械室	HS		300×300	1	590
廊下	スリット		800×800	2	2880
特別収蔵庫	スリット		300×250	1	170
資料収蔵庫	HS		300×300	5	580

記号	寸法	面積(m²)	個数	FA	風量(m³/h)	風速(m/s)
EAG-1		9.1	1	30	3920	4



注) 1.赤色は、撤去箇所を示す。



都市ガス使用量による換気風量の算定  
 室名 実験実習室  
 ガス燃料消費量 Q=26000kcal/h  
 理論発ガス量 K=0.00108m<sup>3</sup>/kcal  
 必要換気量 V=40K×Q  
 =1123.2  
 =1130m<sup>3</sup>/h  
 従って換気風量は1130m<sup>3</sup>/hで決定  
 (ブゼンバーナー 2000kcal/h×13ヶ)

吹出、吸込口リスト

室名	吹出口	吸込口	寸法	個数	風量(m <sup>3</sup> /h)
教育資料室	HS	150×150		1	100
貸出保管庫	HS	150×200		1	80
視聴覚ライブラリー	HS	200×200		3	140
AV管理室	C2	#25		3	560
AV管理室	HS	600×600		1	1680
AV管理室	スリット	150×150		1	100
AV管理室	スリット	150×150		1	100
教材作成室(1)	HS	200×200		1	170
アナウンス室	HS	100×100		1	30
暗室	スリット	150×150		1	100
暗室	スリット	150×150		1	100
調整室(スタジオ)	C2	#20		2	380
調整室(スタジオ)	HS	400×400		1	750
控室	C2	#25		1	690
控室	HS	400×400		1	690
調整室(視聴覚ホール)	C2	#25		2	450
調整室(視聴覚ホール)	HS	450×450		1	890
視聴覚ホール	ノズル	#10(129φ)		14	480
調整室(スタジオ)	C2	#25		3	480
調整室(視聴覚ホール)	ノズル	#10(129φ)		8	515
調整室(スタジオ)	○	PZ-25FG		1	
調整室(スタジオ)	○	PZ-25FG		1	
調整室(視聴覚ホール)	○	PZ-25FG		1	
調整室(視聴覚ホール)	○	PZ-25FG		1	
喫煙コーナー	○	PZ-25FG		1	
喫煙コーナー	○	PZ-25FG		1	
吹抜け 上部	HS	500×300		4	750
吹抜け 下部	HS	530×530		1	3000

吹出、吸込口リスト

室名	吹出口	吸込口	寸法	個数	風量(m <sup>3</sup> /h)
教材作成室	HS	250×250		1	300
資料保管庫	HS	200×200		1	200
会議室(2)	HS	300×300		1	400
会議室(1)	HS	300×300		1	400
調整室	HS	350×350		1	530
視聴覚研修室	HS	300×300		2	420
吹抜け	ノズル	200φ		6	660
廊下	スリット	1000×200		4	1020
ホワイエ展示ホール	○	PZ-25FG		3	
ホワイエ展示ホール	○	PZ-25FG		3	

機械排煙

室名	面積	風量	設計風量	排煙口	備考
視聴覚ホールステージ	185m <sup>2</sup>	185CMH	300CMH	600φ	モーター式
舞台	100m <sup>2</sup>	100CMH	100CMH	700×300	モーター式

カラリスト(建築工事)

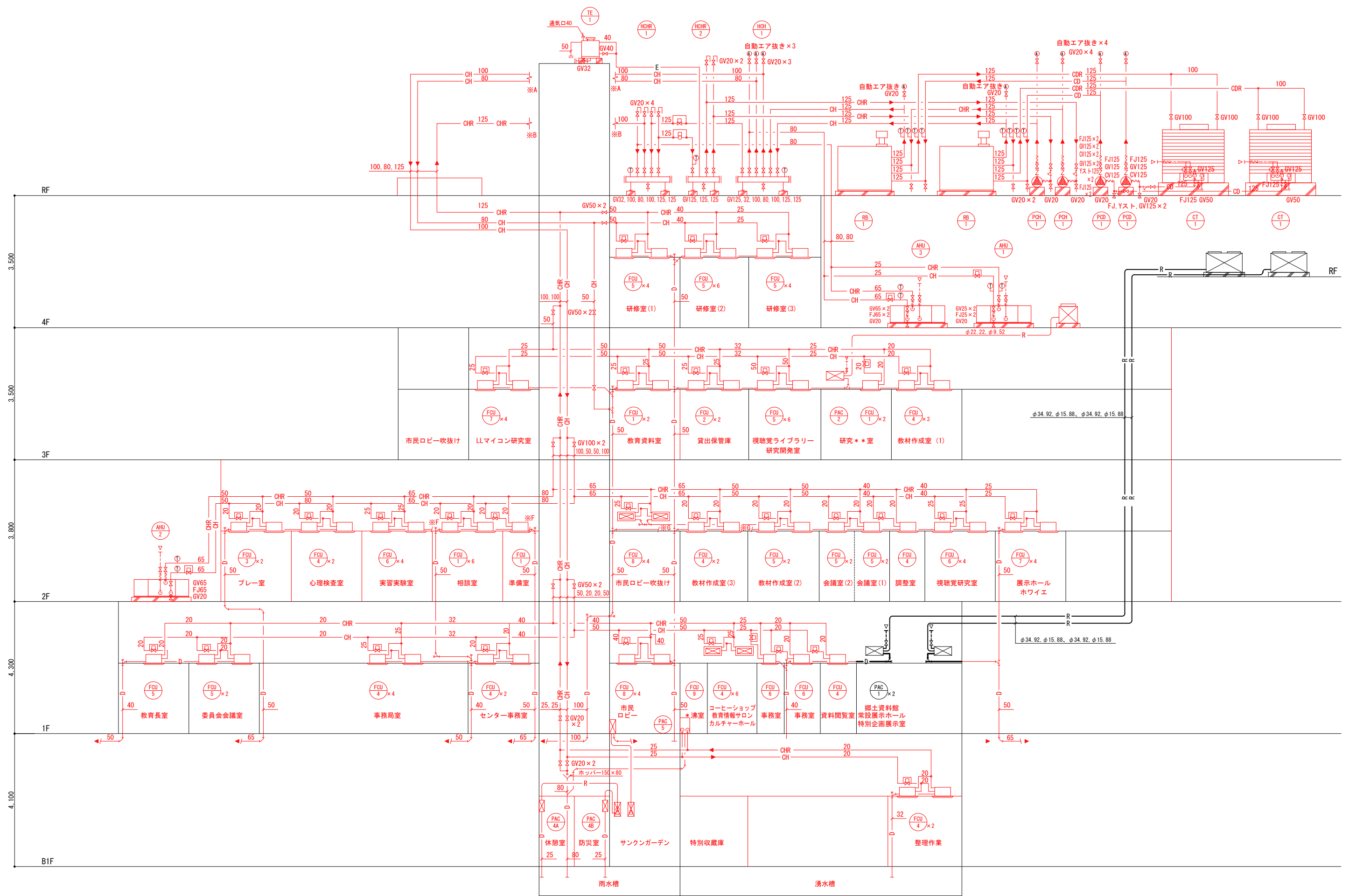
記号	寸法	面積(m <sup>2</sup> )	個数	FA	風量(m <sup>3</sup> /h)	風速(m/s)
CAG-1		0.85	1	30	2740	3
CAG-2		0.24	1	30	780	3
CAG-2		0.93	1	30	3000	3
EAG-1		0.64	1	30	2770	4
EAG-2		0.65	1	30	2790	4
EAG-3		0.21	1	30	880	4
EAG-4		3.0	1	30	22000	5
EAG-5		0.7	1	30	3000	4

注) 1. 赤色は、撤去箇所を示す。

春日部市

縮尺	工事名称	図名	図面番号
A1 1:200 A3 1:400	(仮称) かすかべひがし交流センター整備工事	撤去 空調換気設備 2・3階ダクト平面図	MK-106



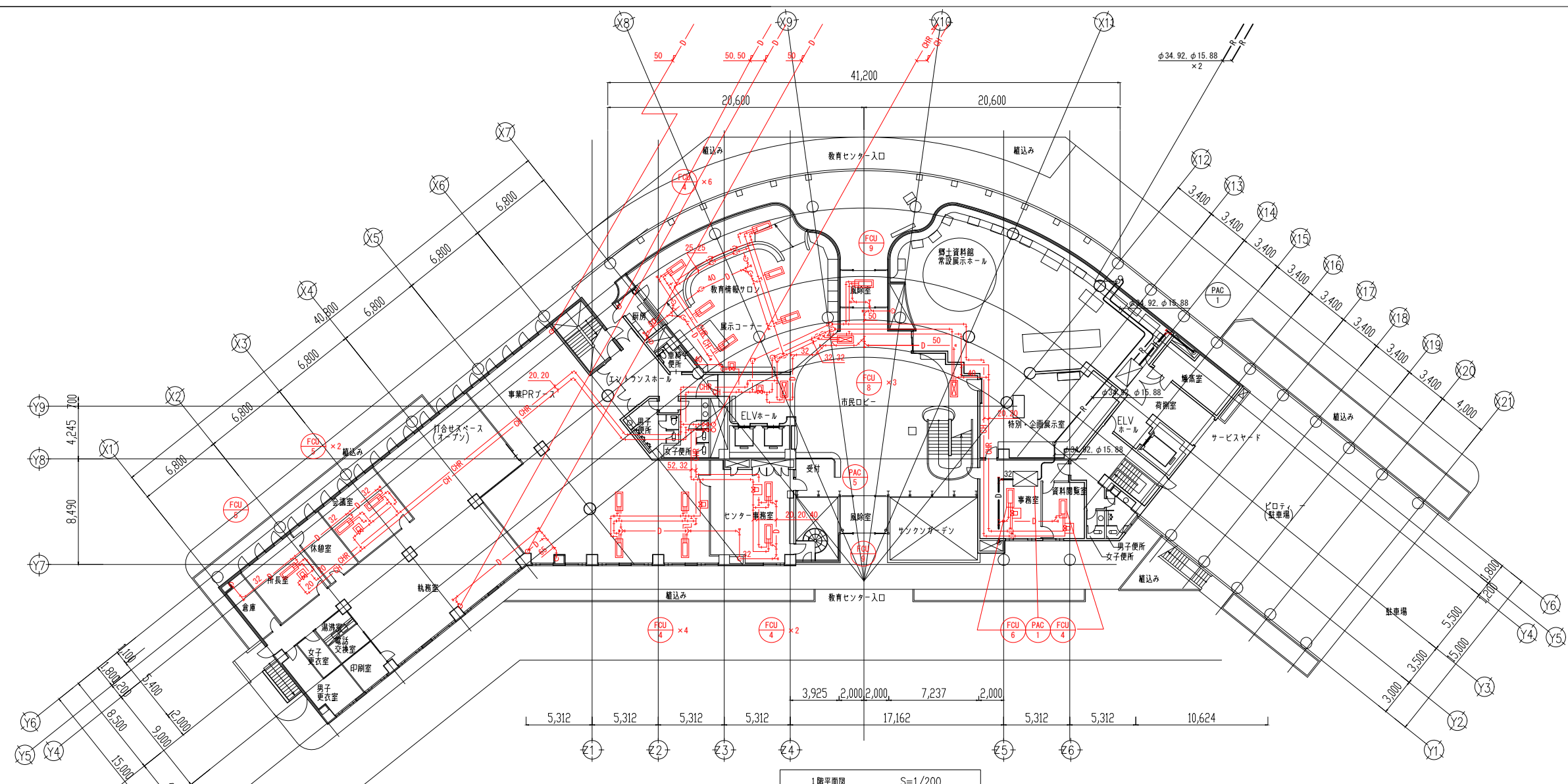


配管系統図

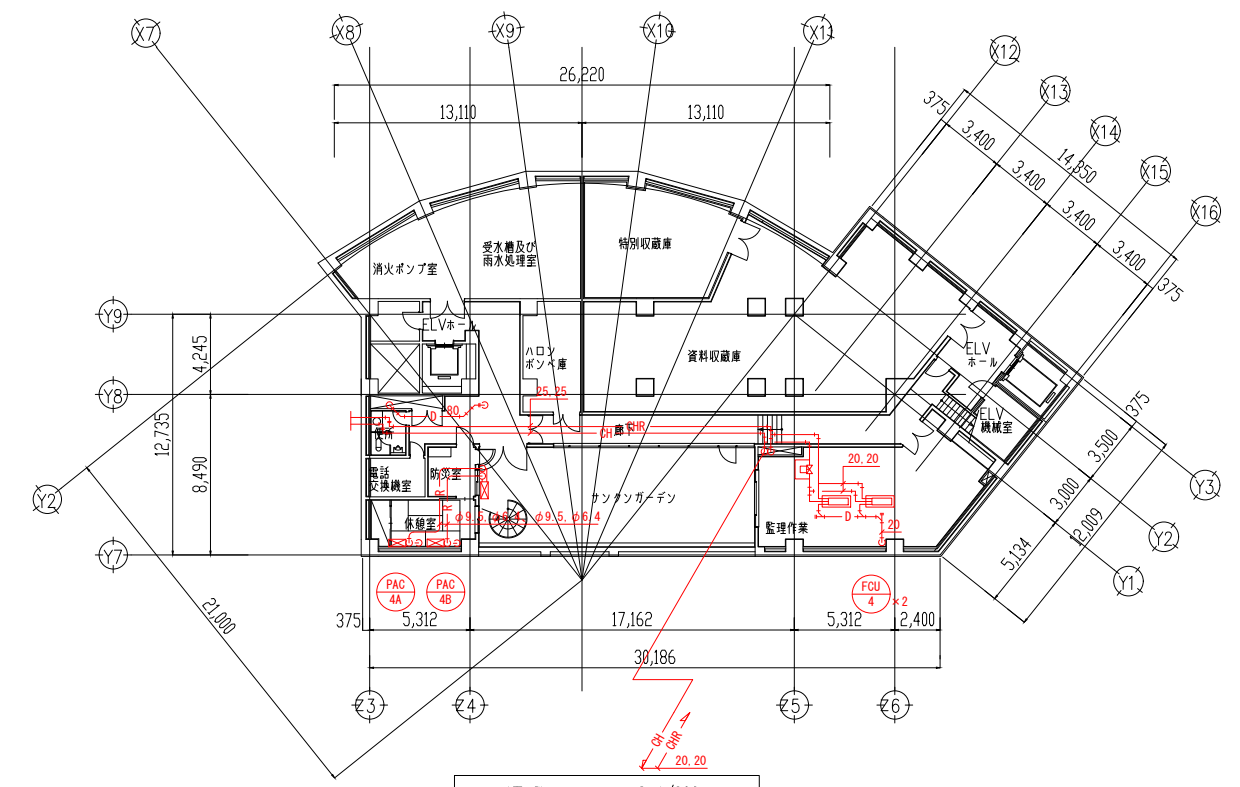
注) 1 赤色は、撤去箇所を示す。

縮尺	工事名称	図名	図面番号
A1 1 : N.S A3 1 : N.S	(仮称) かすかべひがし交流センター整備工事	撤去 空調換気設備 配管系統図	MK-108

春日部市



1階平面図 S=1/200

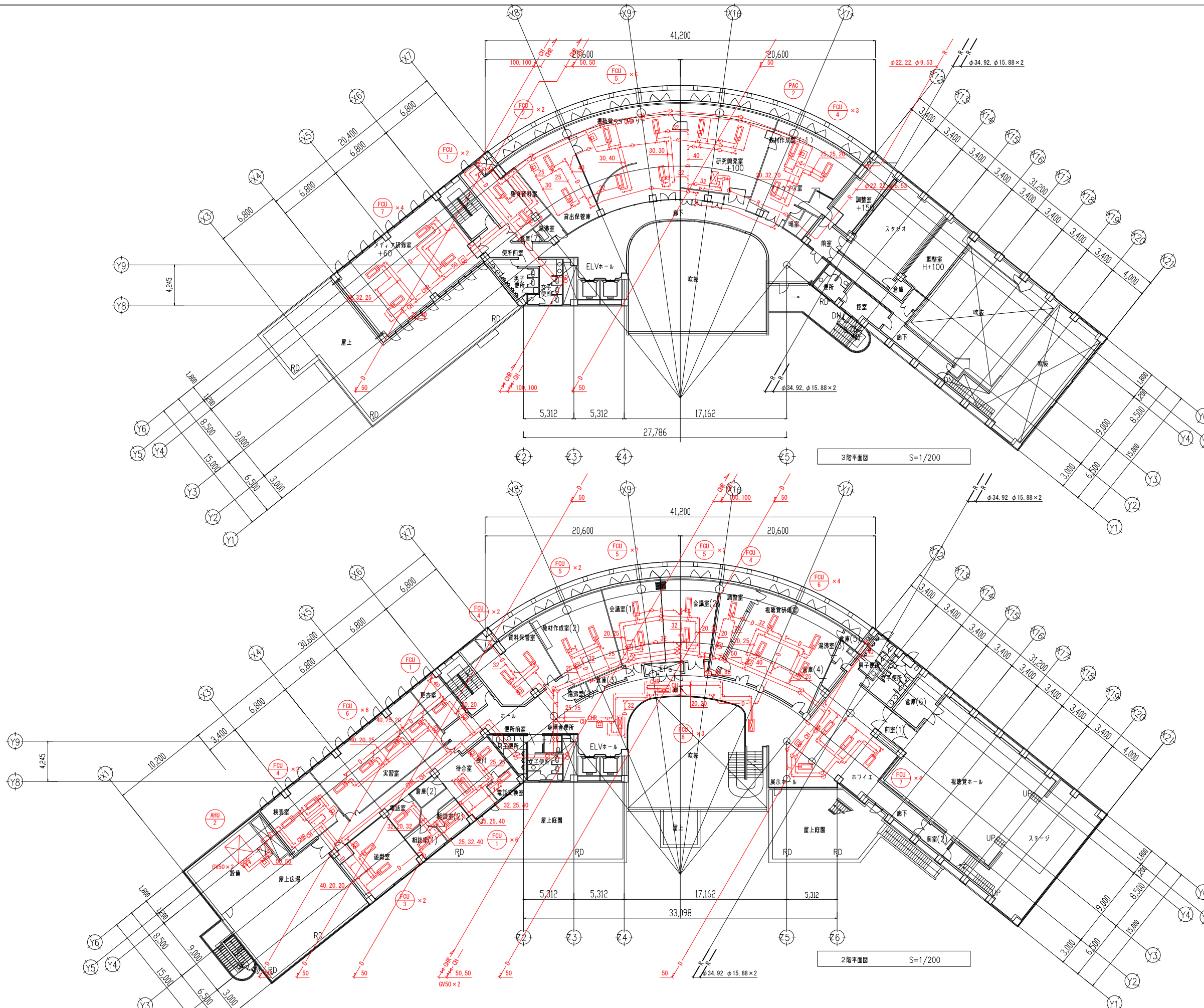


地下1階平面図 S=1/200

注) 1. 赤色は、撤去箇所を示す。

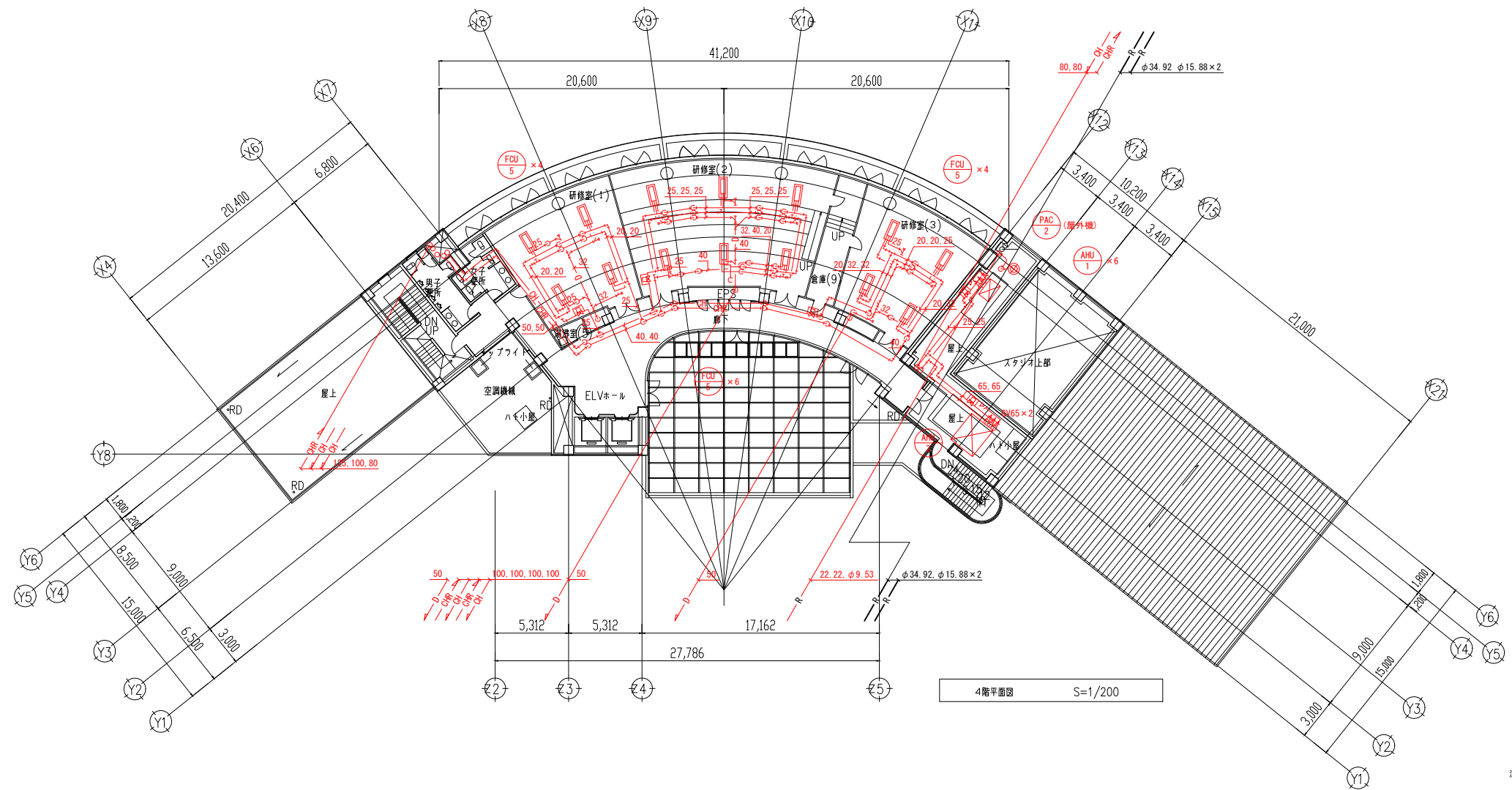
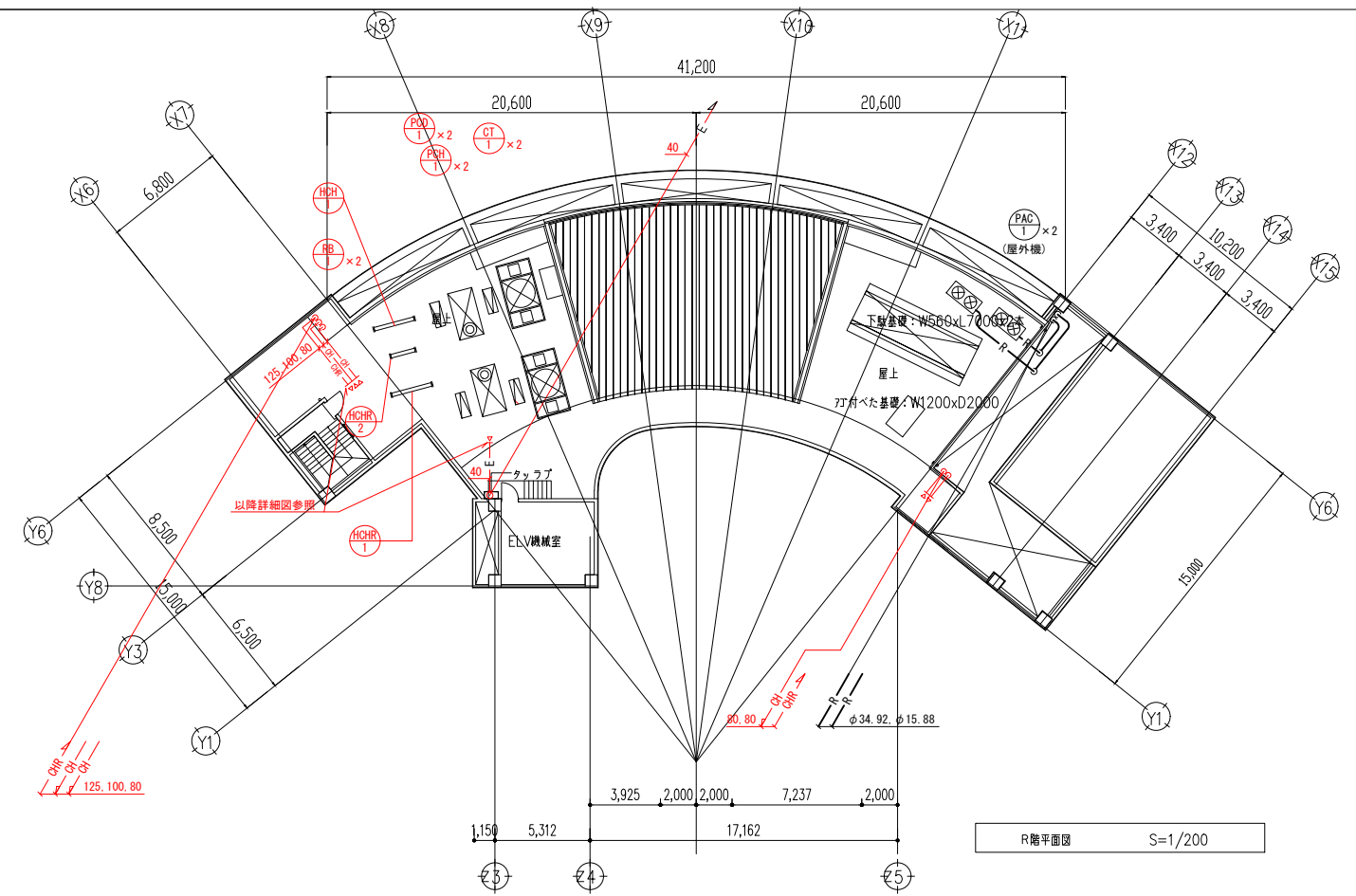
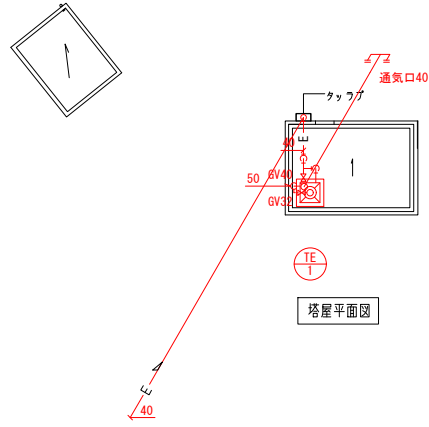


春日部市		縮尺 A1 1:200 A3 1:400	工事名称 (仮称) かすかべひがし交流センター整備工事	図名 撤去 空調換気設備 地下1階配管平面図	図面番号 MK-109
------	--	----------------------------	--------------------------------	---------------------------	----------------



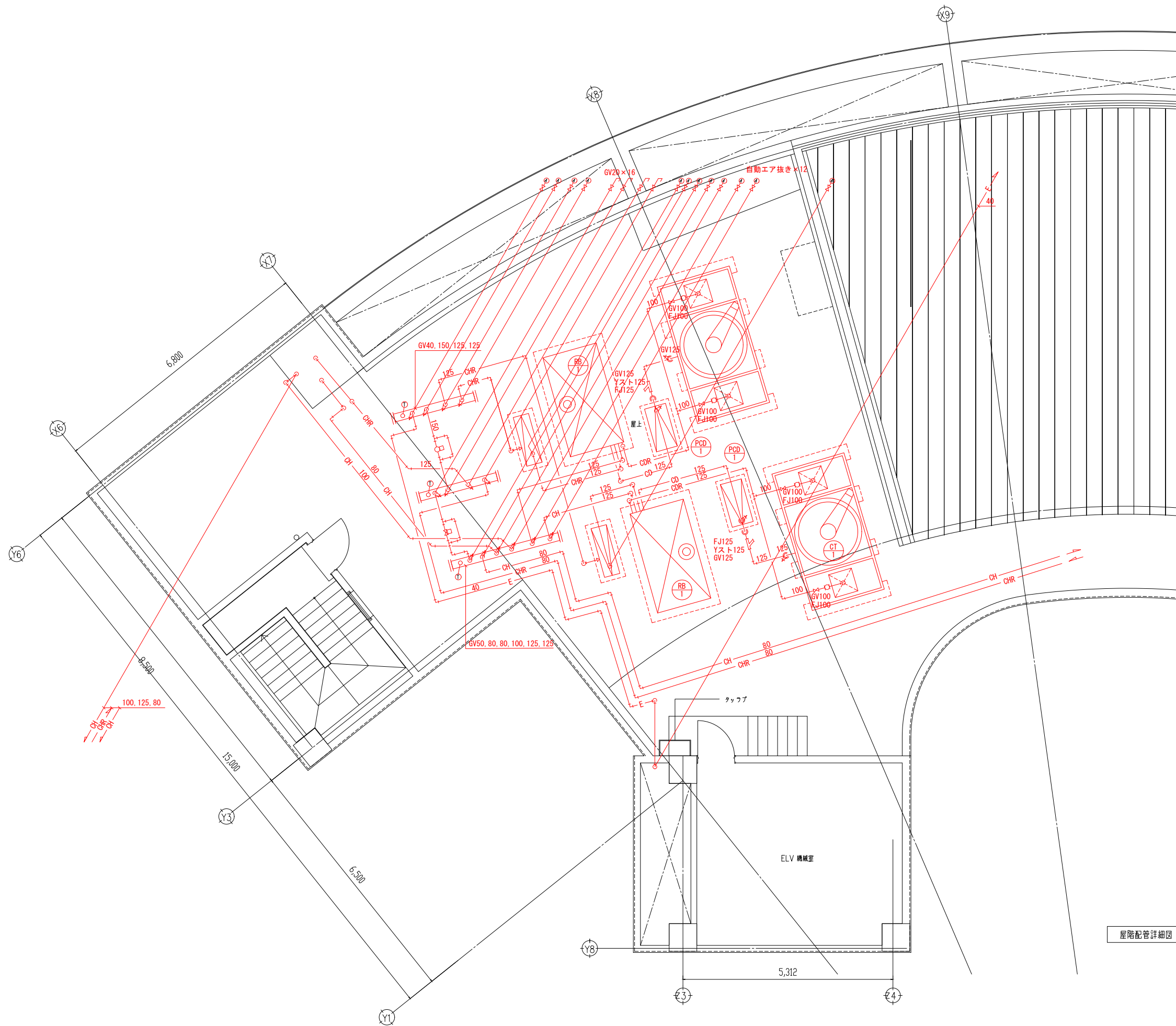
注) 1. 赤色は、撤去箇所を示す。

春日部市		縮尺	工事名称	図名	図面番号
		A1 1:200 A3 1:400	(仮称) かすかべひがし交流センター整備工事	撤去 空調換気設備 2・3階配管平面図	MK-110



注) 1. 赤色は、撤去箇所を示す。

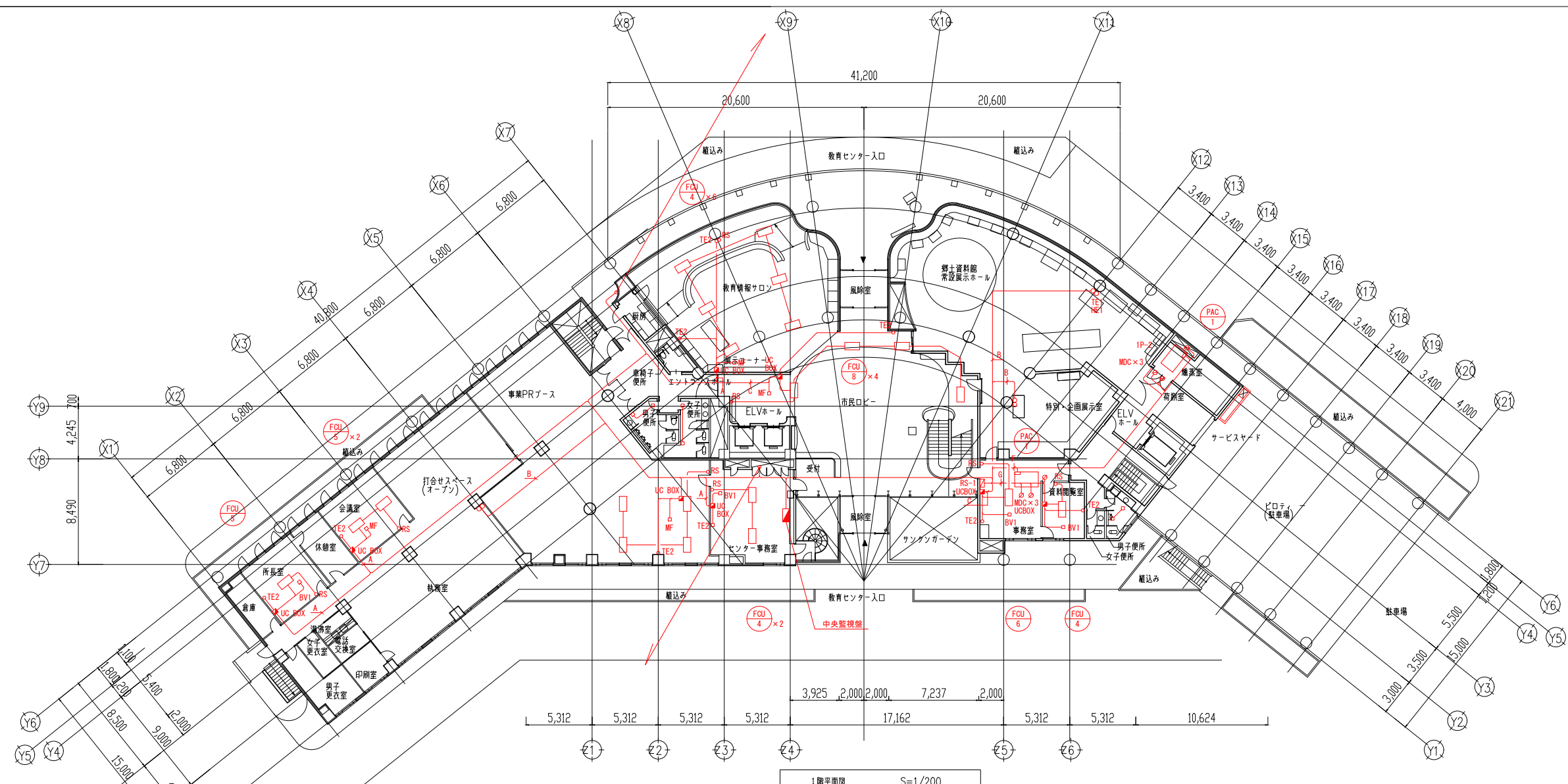
春日部市		縮尺 A1 1:200 A3 1:400	工事名称 (仮称) かすかべひがし交流センター整備工事	図名 撤去 空調換気設備 4・R階配管平面図	図面番号 MK-111
------	--	----------------------------	--------------------------------	---------------------------	----------------



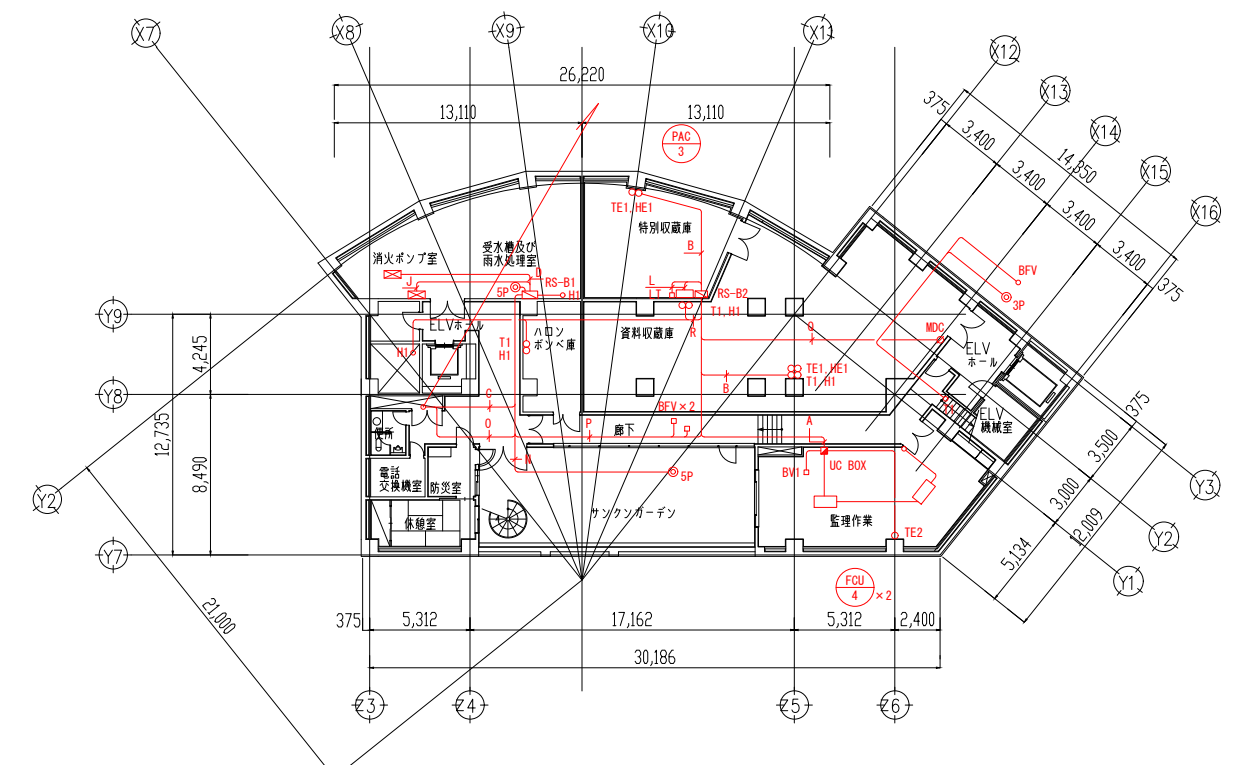
屋階配管詳細図 S=1/50

注) 1. 赤色は、撤去箇所を示す。

春日部市		縮尺	工事名称	図名	図面番号
		A1 1:50 A3 1:100	(仮称) かすかべひがし交流センター整備工事	撤去 空調換気設備 屋階配管詳細図	MK-112



1階平面図 S=1/200



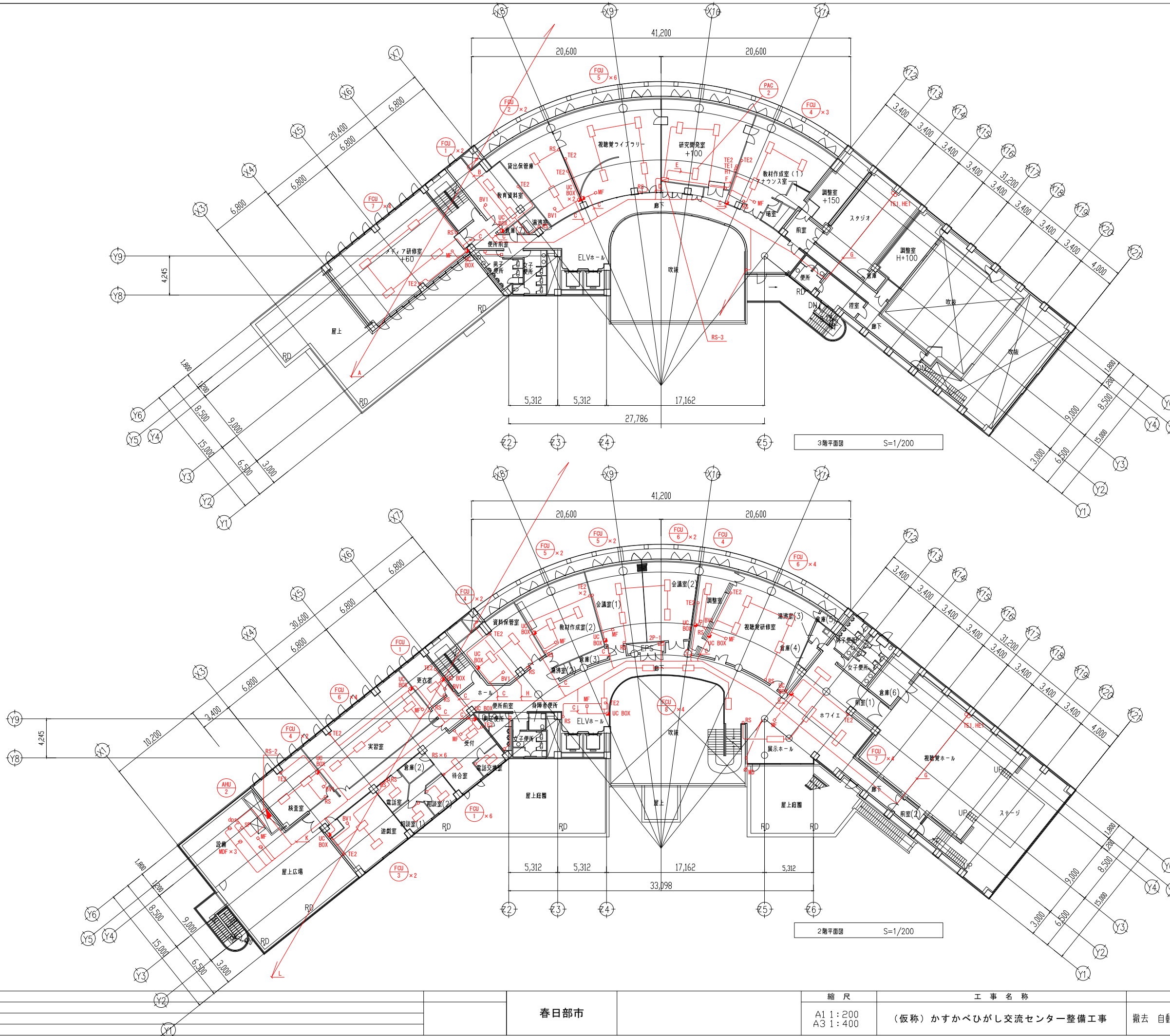
地下1階平面図 S=1/200

A			
YT	W	(E) × 2	(31) × 2
B			
2"	×	3	(19) TE1
EOX	502V	×	2 (25) HE1
C			
YT	W	(E)	(31)
D			
光ケーブル (39)			
E			
YT	W	(D)	(39)
YT	W	(E)	(31)
光ケーブル (39)			
F			
2"	×	12	E2" (39) PAC1
2"	×	3	(19) MDC
2"	×	3	E2" (19) MDC
2"	×	12	(39) PAC1
2"	×	3	(19) MDC
G			
2"	×	3	(19) MDC
YT	W	(E)	(31) UC BOX
2"	×	3	(19) MDC
2"	×	3	(19) MDC
H			
2"	×	5	(22) 5P
2"	×	6	(22) BFV
2"	×	6	(22) BFV
I			
YT	W	(D)	(39)
YT	W	(E)	(31)
2"	×	5	(25) 5P
2"	×	6	(25) BFV
2"	×	6	(25) BFV
2"	×	6	(25) BFV
2"	×	6	(25) BFV
J			
CPEV	0.9	×	10P (31)
2"	×	2	(19) HI
K			
2"	×	4	E2" (25)
CPEV	0.9	×	10P (31)
2"	×	2	(19) HI
L			
2"	×	14	E2" (39)
2"	×	2	(19) LT
M			
YT	W	(D)	(39)
光ケーブル (39)			
N			
2"	×	5	(25) 5P
2"	×	3	(19) 3P
O			
YT	W	(D) × 2	(39) × 2
P			
YT	W	(D)	(39)
YT	W	(E)	(39)
2"	×	5	(25) 5P
2"	×	6	(25) BFV
2"	×	6	(25) BFV
2"	×	6	(25) BFV
2"	×	6	(25) BFV
Q			
2"	×	3	(19) MDC
R			
2"	×	2	(19) T1, H1
2"	×	2	(19)



注) 1. 赤色は、撤去箇所を示す。

春日部市	縮尺 A1 1:200 A3 1:400	工事名称 (仮称) かすかべひがし交流センター整備工事	図名 撤去 自動制御設備 地下1・1階平面図	図面番号 MK-200
------	----------------------------	--------------------------------	---------------------------	----------------



—A—			
YT	— W	(D)	(39)
YT	— W	(E)	(31)
2 <sup>nd</sup>	×	3	(19) TE1
ECX 502V	×	2	(25) HE1
—B—			
YT	— W	(D) × 2	(39) × 2
YT	— W	(E) × 2	(31) × 2
2 <sup>nd</sup>	×	3	(19) TE1
ECX 502V	×	2	(25) HE1
—C—			
YT	— W	(E) × 2	(31) × 2
—D—			
YT	— W	(D) × 2	(39) × 2
—E—			
2 <sup>nd</sup>	×	12	E2 <sup>nd</sup> (39)
—F—			
2 <sup>nd</sup>	×	3	(19) TE1
2 <sup>nd</sup>	×	2	(19) H1
—G—			
2 <sup>nd</sup>	×	3	(19) TE1
ECX 502V	×	2	(25) HE1
—H—			
YT	— W	(D) × 2	(39) × 2
YT	— W	(E) × 2	(31) × 2
2 <sup>nd</sup>	×	6	(19) × 2 TE1 × 2
ECX 502V	×	4	(25) × 2 HE1 × 2
—I—			
—J— + —K—			
YT	— W	(D) × 2	(39) × 2
2 <sup>nd</sup>	×	3	(19) TE1
ECX 502V	×	2	(25) HE1
—J—			
2 <sup>nd</sup>	×	4	E2 <sup>nd</sup> (22)
QPEV 0.9	×	5P	(22)
—K—			
2 <sup>nd</sup>	×	6	(22) MDF
2 <sup>nd</sup>	×	6	(22) MDF
2 <sup>nd</sup>	×	2	(16) dps
2 <sup>nd</sup>	×	2	(16) SP
2 <sup>nd</sup>	×	6	(22) MDF
2 <sup>nd</sup>	×	6	(22) MF
—L—			
YT	— W	(D)	(39)
YT	— W	(E)	(31)
2 <sup>nd</sup>	×	3	(19) TE1
ECX 502V	×	2	(25) HE1

注) 1.赤色は、撤去箇所を示す。

春日部市		縮尺 A1 1:200 A3 1:400	工事名称 (仮称) かすかべひがし交流センター整備工事	図名 撤去 自動制御設備 2・3階平面図	図面番号 MK-201
------	--	----------------------------	--------------------------------	-------------------------	----------------

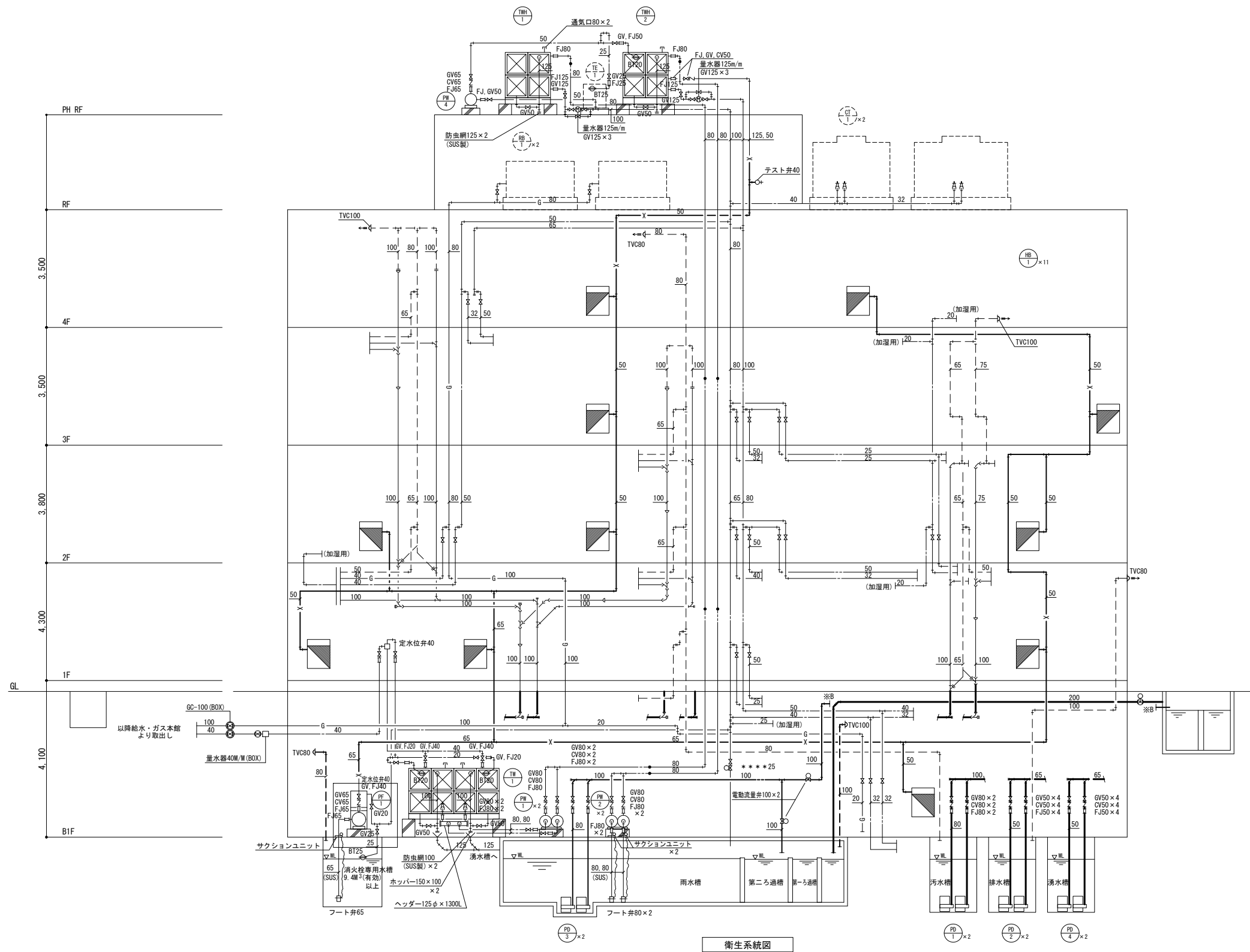
機器表

番号	機器名称	台数	設置階	機器仕様	電動機			起 動	イ ン タ ク 視	監 視	備 考
					φ	V	KW				
TW-1	受水槽 (上水用)	1	地階	形式 FPR製パネル形、単板(中仕切付)							コンクリート基礎 500H
				呼称容量24M <sup>3</sup> 、有効容量20M <sup>3</sup> 、耐震2/3G						(建築工事)	
				寸法 4000×4000×1500H							
				架台 形鋼製、溶融垂鉛めっき							
				電極棒 4P、マンホール600φ以上(施錠付)							
				内外梯子、その他附属品一式							
				建設省告示第1674号及び所轄水道局規定の適合品とする。							
TWH-1	高架水槽 (上水用)	1	PHRF	形式 FPR製パネル形、複合板							コンクリート基礎 500H
				呼称容量6M <sup>3</sup> 、有効容量5M <sup>3</sup> 、耐震1.0G						(建築工事)	
				寸法 2000×1500×2000H							
				架台 形鋼製、溶融垂鉛めっき							
				電極棒 5P、マンホール600φ以上(施錠付)							
				内外梯子、その他附属品一式							
				建設省告示第1674号及び所轄水道局規定の適合品とする。							
TWH-2	高架水槽 (雑水用)	1	PHRF	形式 FPR製パネル形、複合板							コンクリート基礎 500H
				呼称容量6M <sup>3</sup> 、有効容量5M <sup>3</sup> 、耐震1.0G						(建築工事)	
				寸法 2000×1500×2000H							
				架台 形鋼製、溶融垂鉛めっき							
				電極棒 5P、マンホール600φ以上(施錠付)							
				内外梯子、その他附属品一式							
				建設省告示第1674号及び所轄水道局規定の適合品とする。							
PW-1	揚水ポンプ (上水用)	2	地階	形式 多段渦巻ポンプ 自動交互運転	3	200	5.5	L-S			コンクリート基礎 300H
				65φ×300L/MIN×38MAq						(本工事)	
				スモールレスチャッキ弁、その他附属品一式、防振架台付							
PW-2	揚水ポンプ (雑水用)	2	地階	形式 多段渦巻ポンプ 自動交互運転	3	200	5.5	L-S			コンクリート基礎 300H
				65φ×300L/MIN×41MAq						(本工事)	
PW-4	給水用ブースターポンプ	1	PHRF	32φ×30L/MIN×8MAq (ステンレス製 渦巻ポンプ)	1	100	0.4	L-S			コンクリート基礎 300H
				屋外設置仕様						(建築工事)	
PD-1	汚物排水ポンプ	2	地階	形式 水中ポンプ 自動交互運転 非常時並列運転	3	200	3.7	L-S			
				100φ×600L/MIN×12MAq							
				フロートスイッチ、その他附属品一式							
PD-2	雑排水ポンプ	2	地階	形式 水中ポンプ 自動交互運転 非常時並列運転	3	200	1.5	L-S			
				50φ×200L/MIN×12MAq その他附属品一式							
HB-1	屋内消火栓箱 (総合形)	11	B1-4F	形式 埋込型 鋼板製							表示灯、発信機、電鈴
				寸法 700L×200W×1400H 板厚1.6t						(電気工事)	
				開閉弁、ホース、ノズル、ホース掛							
				その他附属品一式							

器具表

器具名	型番	階 室名 附属品	GL 屋 外	B1F 便 所	B1F 整 理 作 業 室	F F	1F (西側) 男 女 子 便 所	1F (西側) 身 障 者 便 所	1F (東側) 便 所	1F サ レ ビ エ ー ド	1F コ ー ヒ ン グ ラ ム	1F 湯 沸 室	1F 厨 房	2F (西側) 男 女 子 便 所	2F (東側) 男 女 子 便 所	2F 実 験 実 習 室	2F 教 材 作 成 室 <sup>(2)</sup>	3F 男 女 子 便 所	3F 控 室	3F 暗 室	4F 男 女 子 便 所	2F 屋 上 庭 園	合計	
																								和風大便器
		TS-116R																						
洋風大便器	C-21	TV-750DH, ETC					2							1	1			1	1		2			8
		TS-116R																						
身障者用大便器	C-111	TEF-56B, TES-2B						1							1									2
		TES-1P, ETC																						
		T-11BNRI, T-110BCI																						
ストール小便器	U-307C	TEA-95L, T61BL13		1			3	1						3	4			4			4			20
		T26-16, T64FWN																						
洗面器	L-525RT-5	T-205, T-7PLRV11, TK-525		1			3	2						2	4			4			4			20
		TL-340CR, ETC																						
		(但しカウンターは建築工事とする)																						
身障者用洗面器	L-103D	TL-105, TL-340CR, TL-103BG						1							1									2
		T-110BL2(2), ETC																						
掃除用流し	SK-22A	T-37SN, ETC					1	1						1	1			1			1			6
化粧鏡	TS-119AS-5																		1					1
化粧鏡	LM-481							1							1									2
洗面器	L-5	T-706											1											1
洗面器	L-331R	TL-331FP, ETC																	1					1
		(但しカウンターは建築工事とする)																						
洗面器	L-812	T-6P, T-4A, T-205									1													1
		TS-126AR, ETC																						
万能ホーム水栓	T-200S-13								4								4					2	3	13
手洗器	L-5B	T-6P, T-4B, T-20S											1											1
自在水栓	T-36AR-13				3							2								1				6
散水栓	T-27C-13	SUS製BOX		4																				4
シャワー金具	TM-245CM																			1				1
混合水栓	TK3S												1											1
ミニキッチンセット	(建築工事)																							
ガス瞬間湯沸器	5号	元止式										1												1
ガス瞬間湯沸器	13号	屋内壁掛、先止式(バランス型 (参考 PH-13号BFA))																			1			1
ガス瞬間湯沸器	13号	屋内壁掛、先止式(強制排気型 (参考 PH-131E))											1											1
LAヒューズコック	9.5φ				1							1									1			3
LB2口ヒューズコック													1											1
L型2口コック																	9							9

注) 1. 赤色は、撤去箇所を示す。

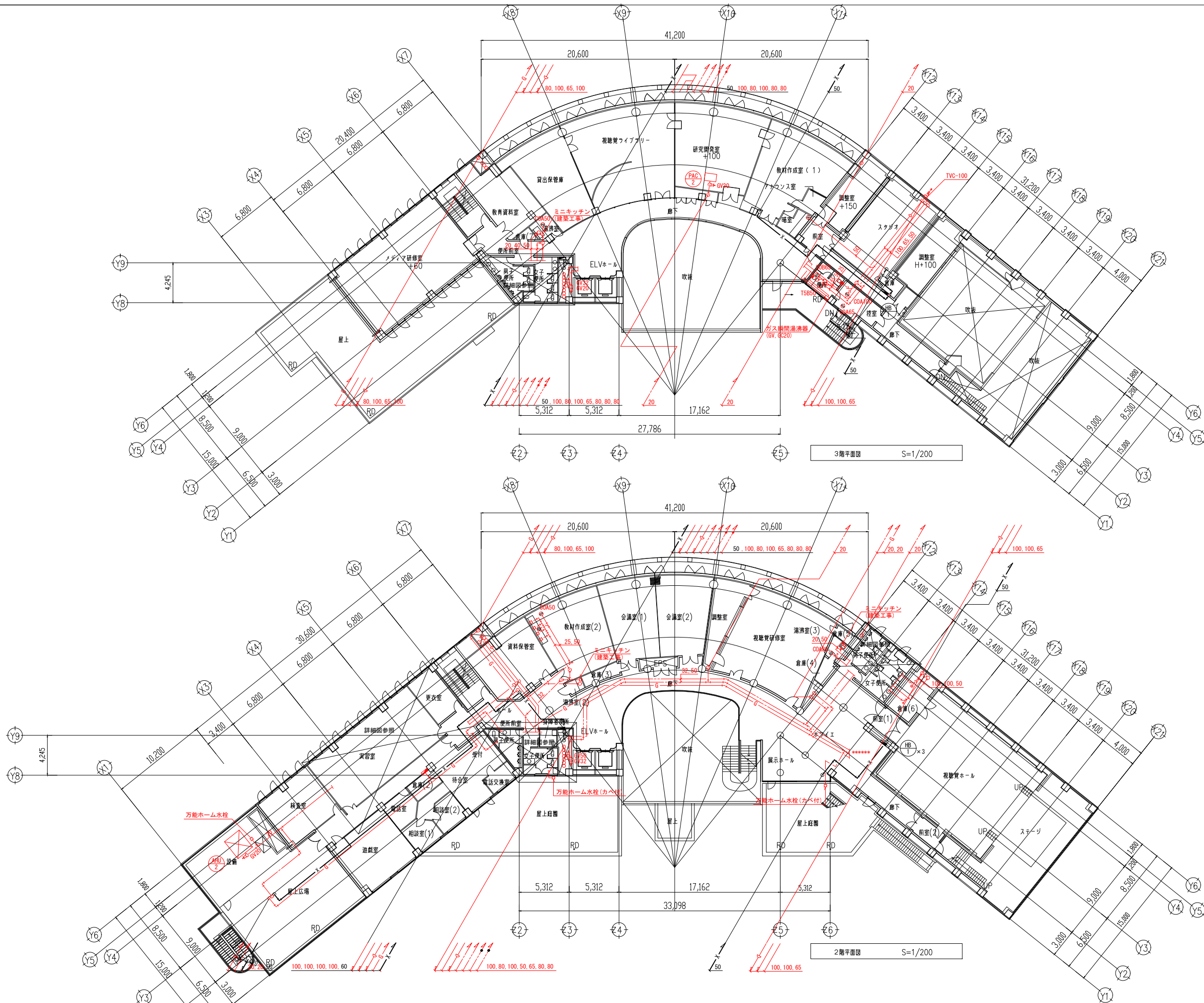


衛生系統図

注) 1. 赤色は、撤去箇所を示す。

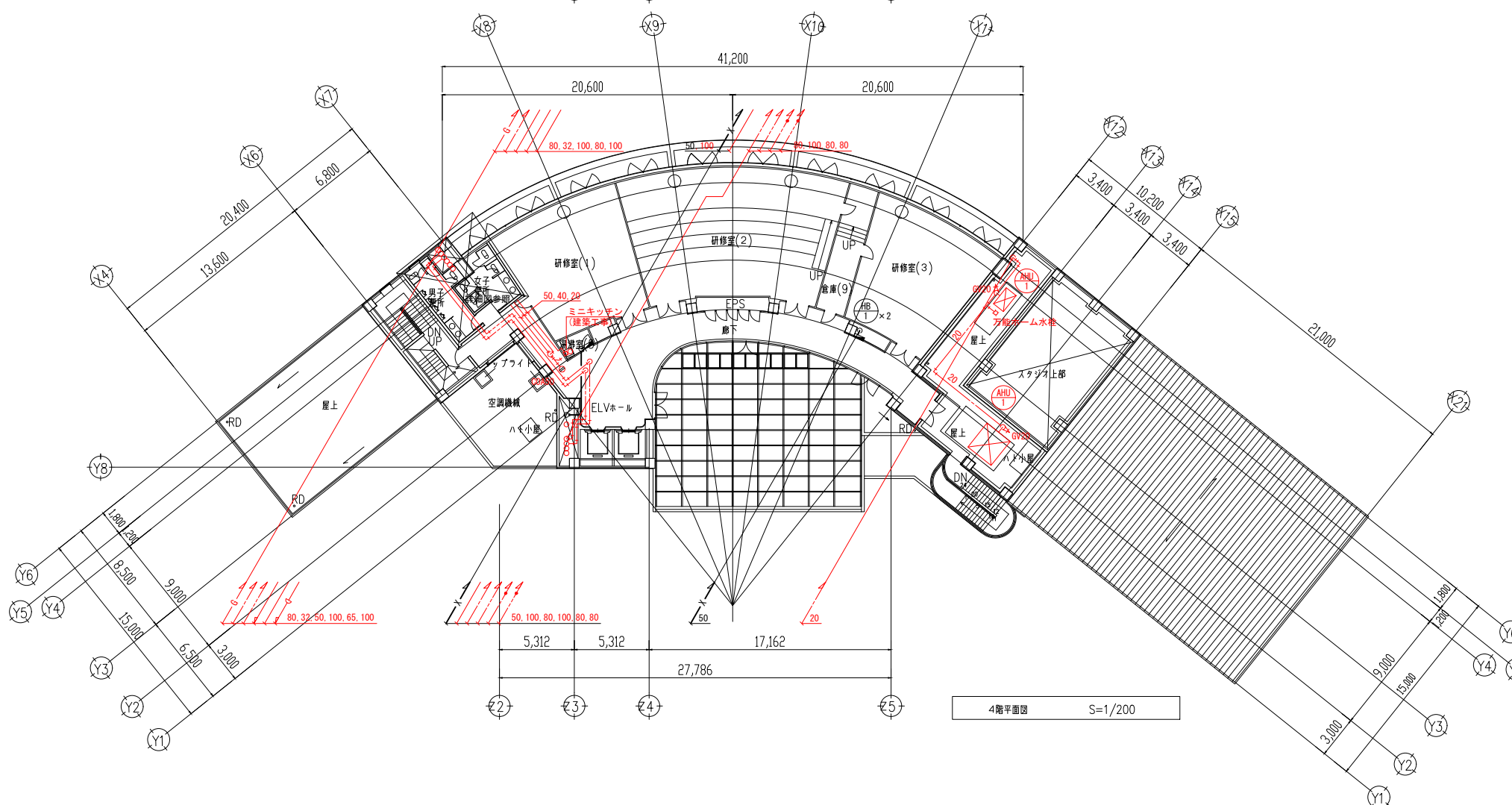
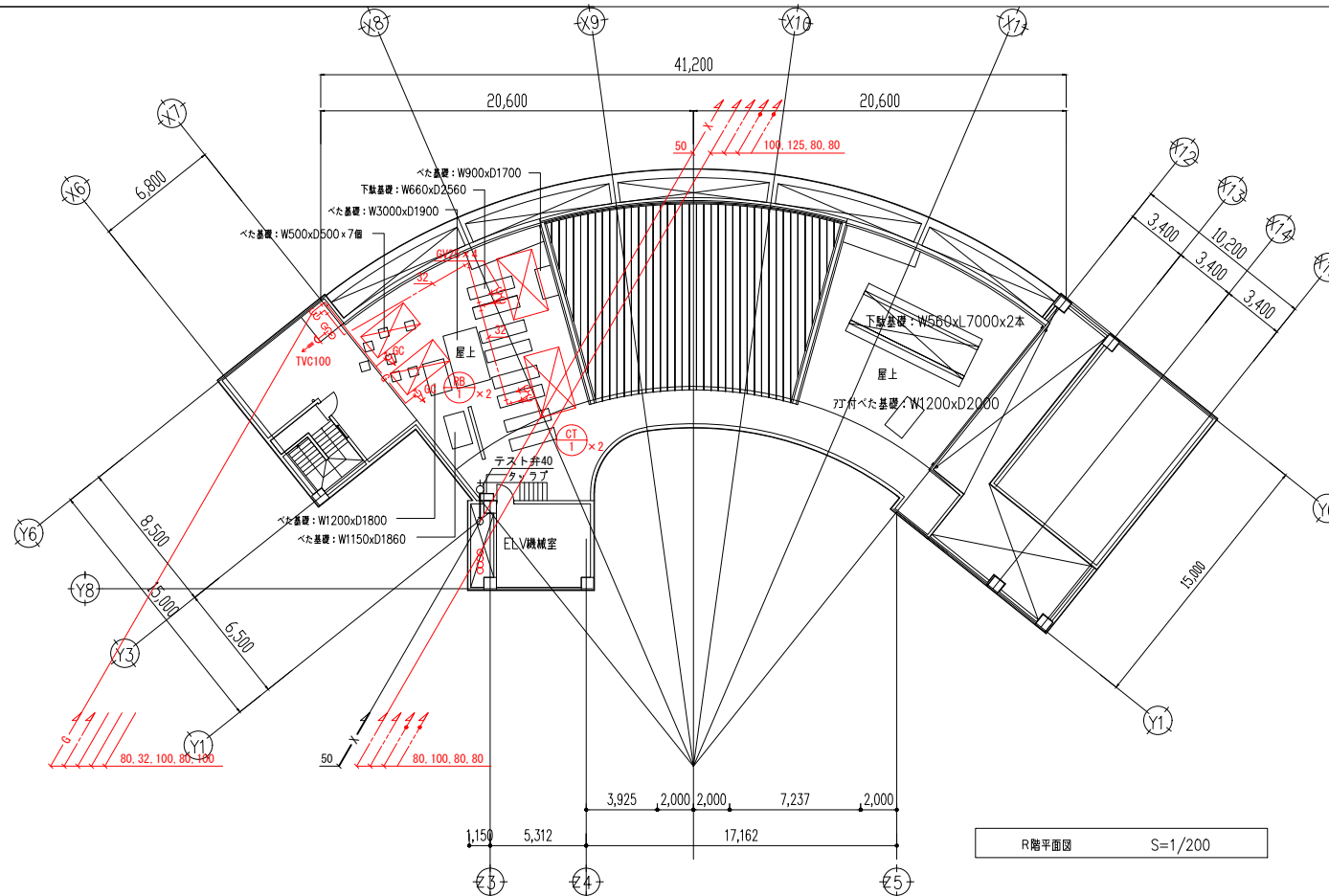
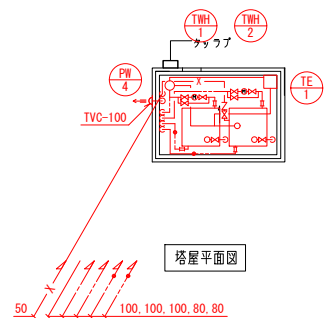
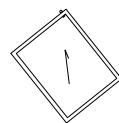
		春日部市	縮尺 A1 1 : N.S A3 1 : N.S	工事名称 (仮称) かすかべひがし交流センター整備工事	図名 撤去 衛生設備 系統図	図面番号 PK-101
--	--	------	--------------------------------	--------------------------------	-------------------	----------------





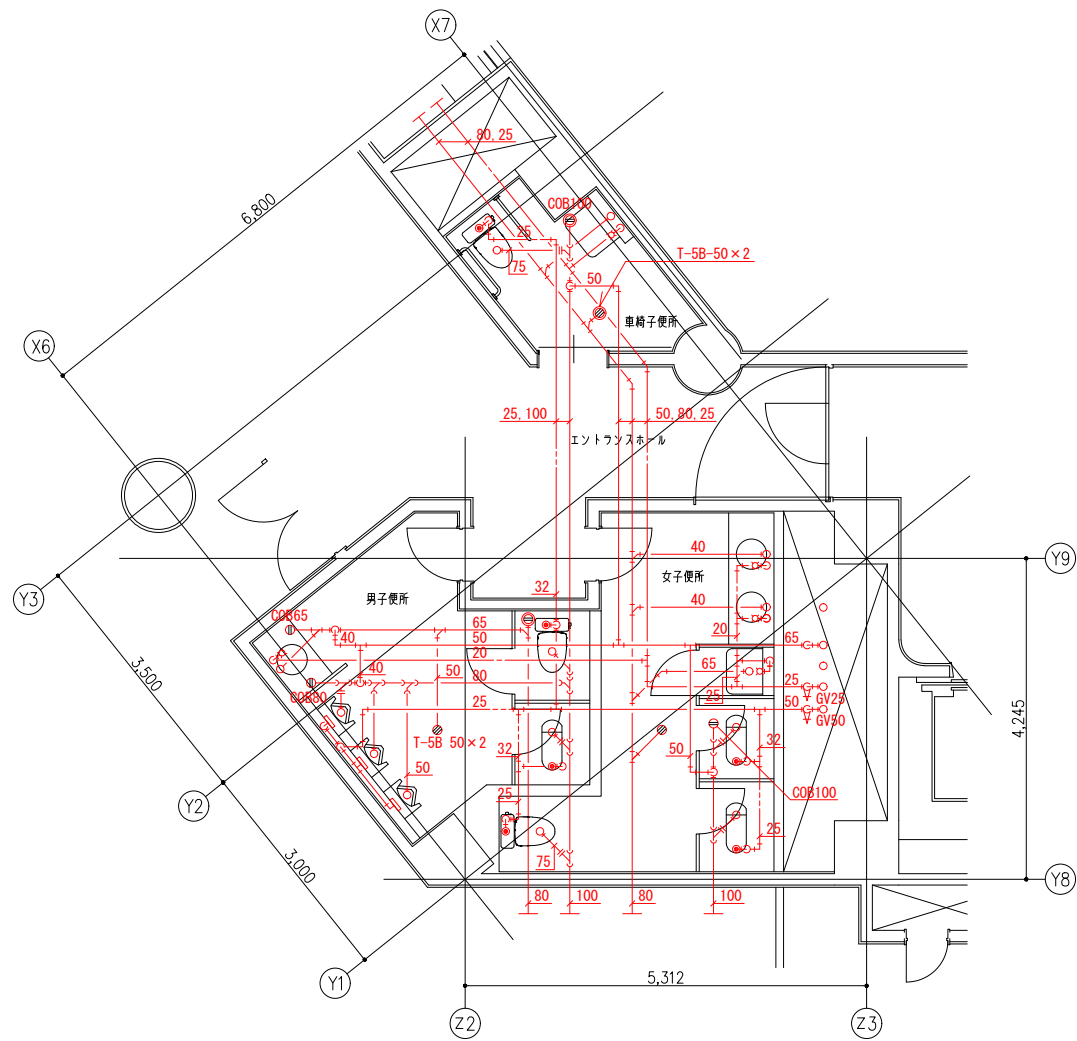
注) 1. 赤色は、撤去箇所を示す。

	春日部市	縮尺 A1 1:200 A3 1:400	工事名称 (仮称) かすかべひがし交流センター整備工事	図名 撤去 衛生設備 2・3階平面図	図面番号 PK-103
--	------	----------------------------	--------------------------------	-----------------------	----------------

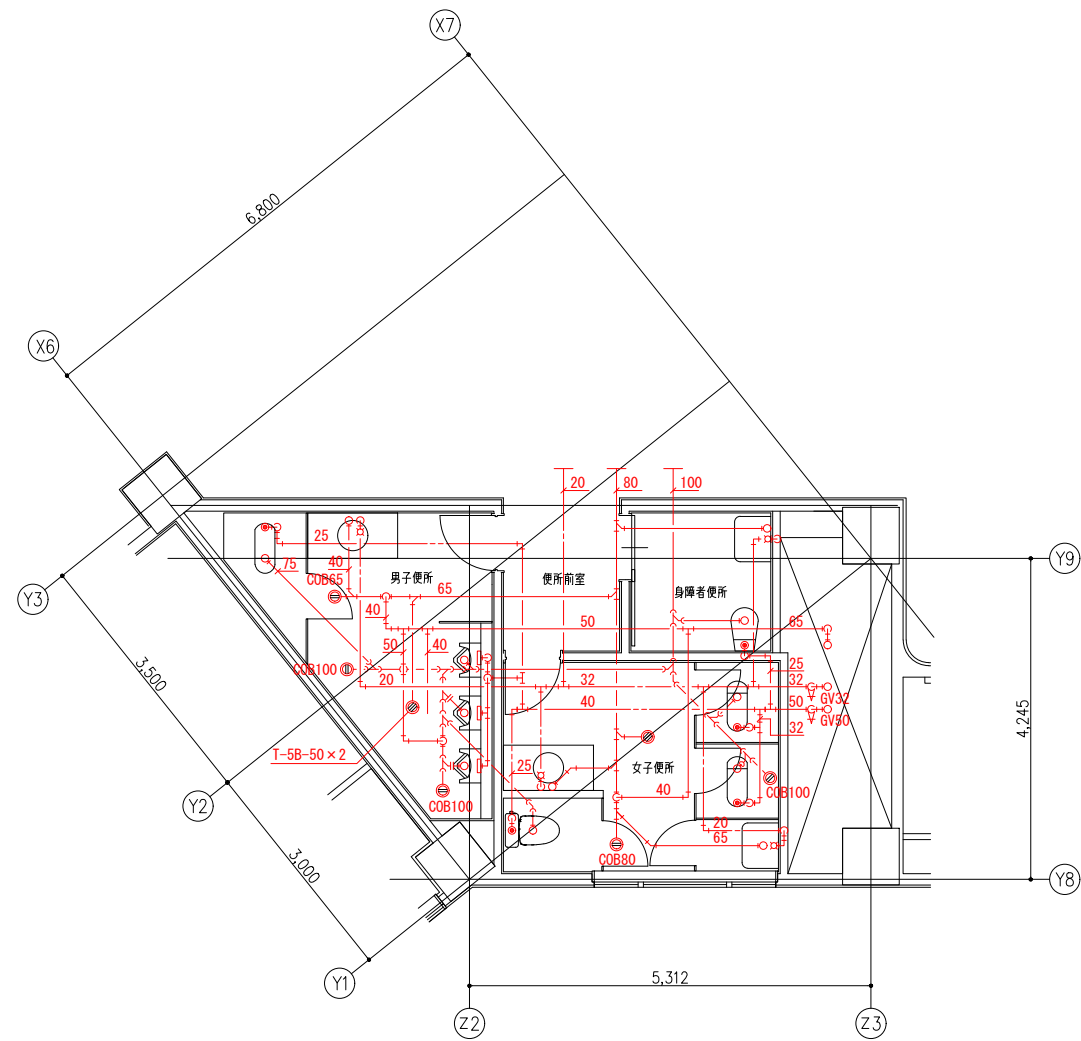


注) 1. 赤色は、撤去箇所を示す。

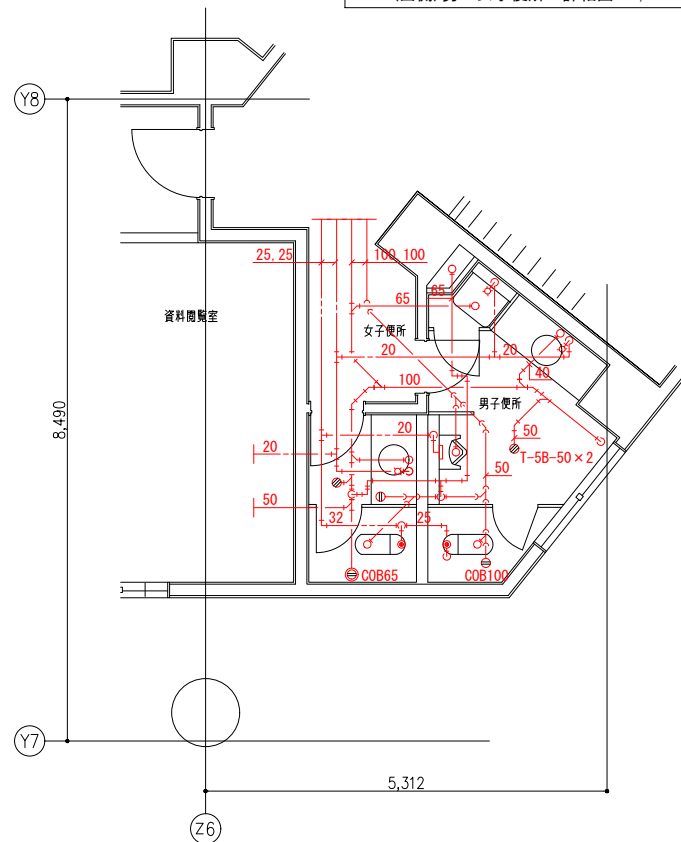
春日部市		縮尺 A1 1:200 A3 1:400	工事名称 (仮称) かすかべひがし交流センター整備工事	図名 撤去 衛生設備	図面番号 4・R階平面図	図面番号 PK-104
------	--	----------------------------	--------------------------------	---------------	-----------------	----------------



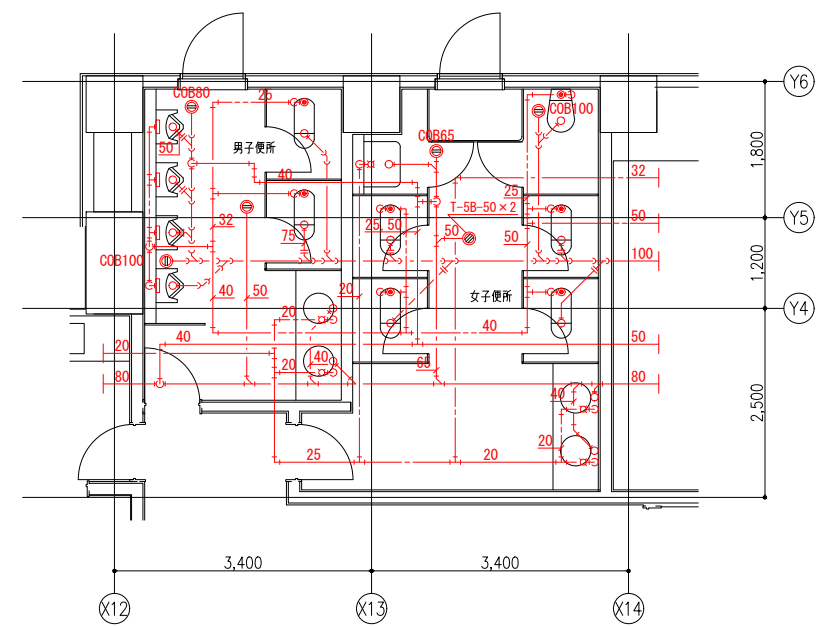
1F (西側) 男・女子便所 詳細図 1/50



1F (西側) 男・女子便所 詳細図 1/50



1F (東側) 男・女子便所 詳細図 1/50

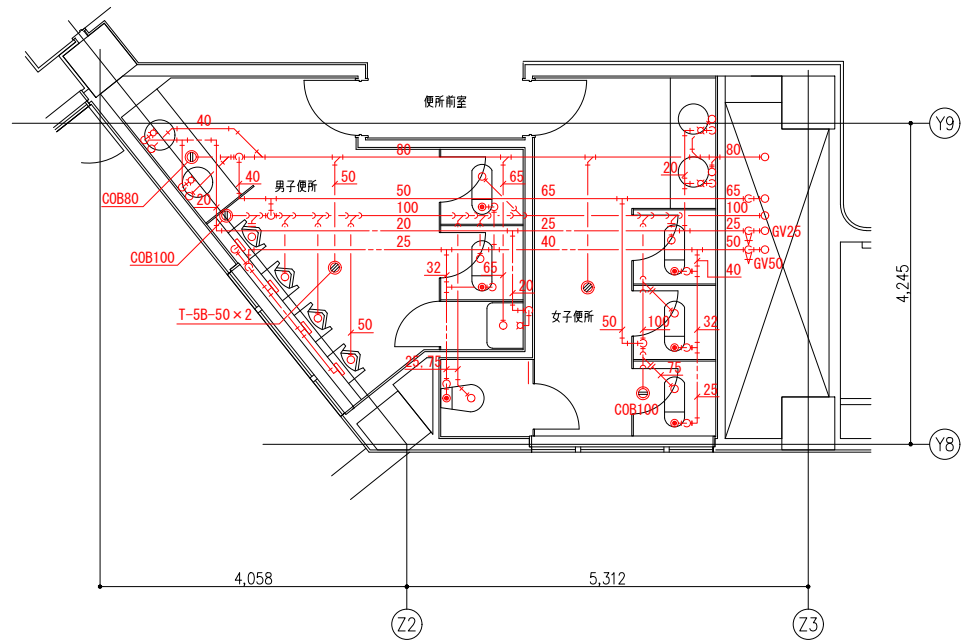


2F (西側) 男・女子便所 詳細図 1/50

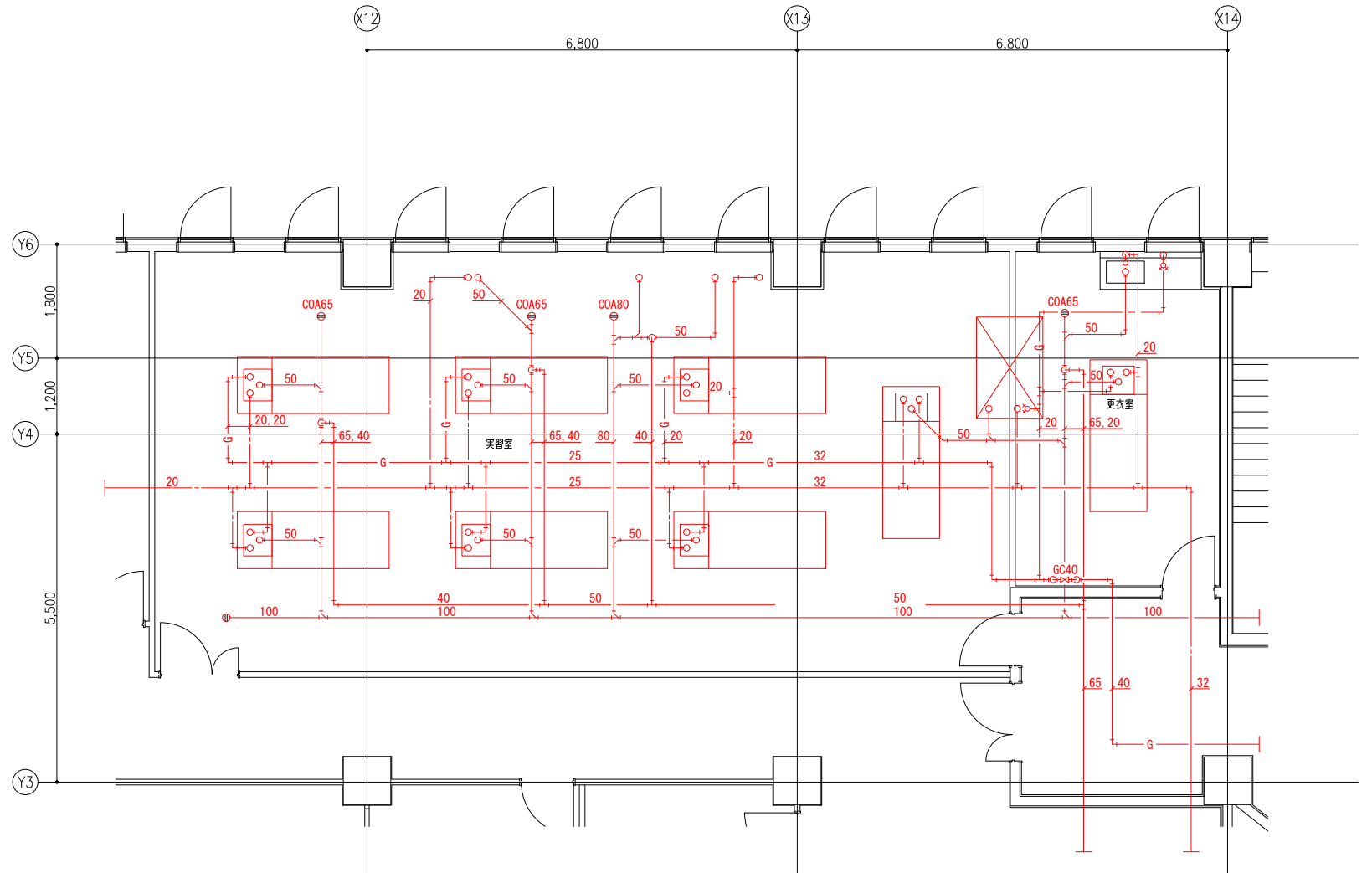
注) 1. 赤色は、撤去箇所を示す。

縮尺	工事名称	図名	図面番号
A1 1:50 A3 1:100	(仮称) かすかべひがし交流センター整備工事	撤去 衛生設備 詳細図-1	PK-105

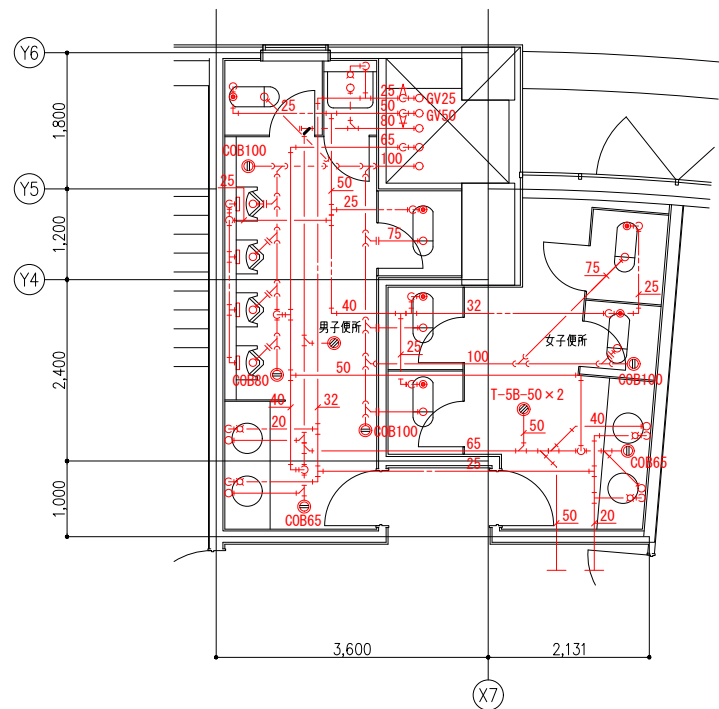
春日部市



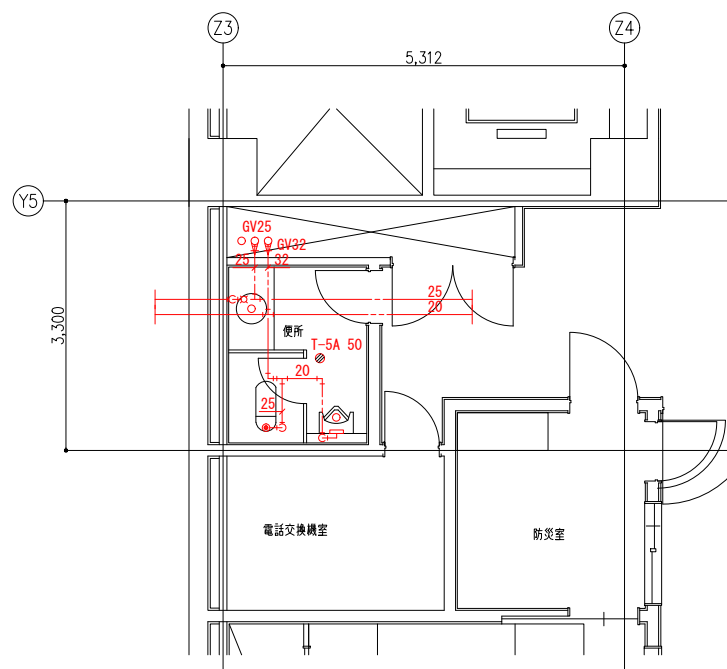
3F 男・女子便所 詳細図 1/50



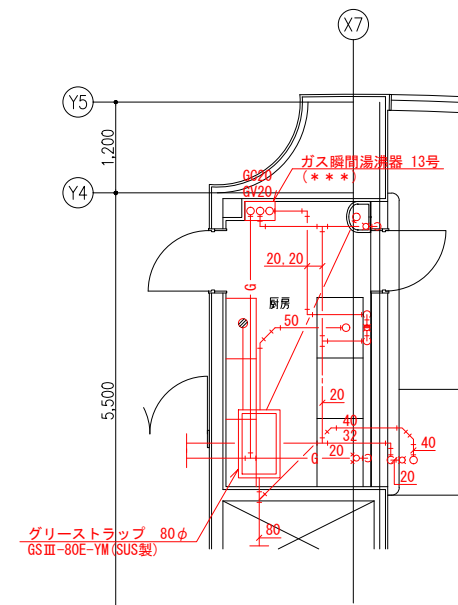
2F実験、実習室 詳細図 1/50



4F 男・女子便所 詳細図 1/50



B1F 便所 詳細図 1/50



1F 厨房 詳細図 1/50

注) 1. 赤色は、撤去箇所を示す。

縮尺	工事名称	図名	図面番号
A1 1:50 A3 1:100	(仮称) かすかべひがし交流センター整備工事	撤去 衛生設備 詳細図-2	PK-106

春日部市