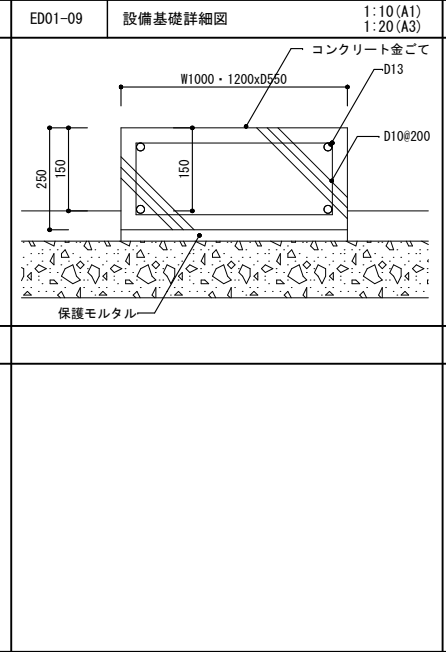
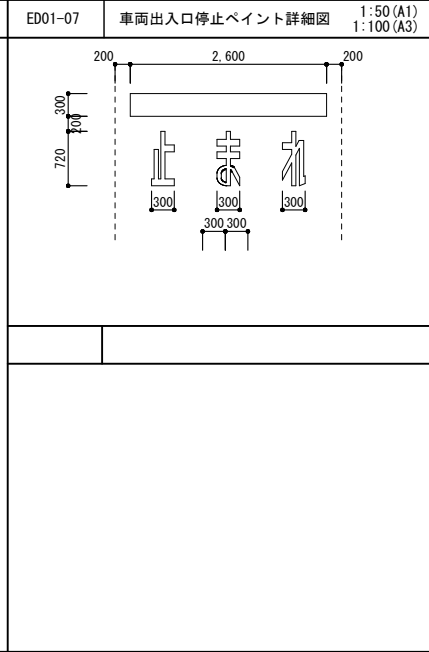
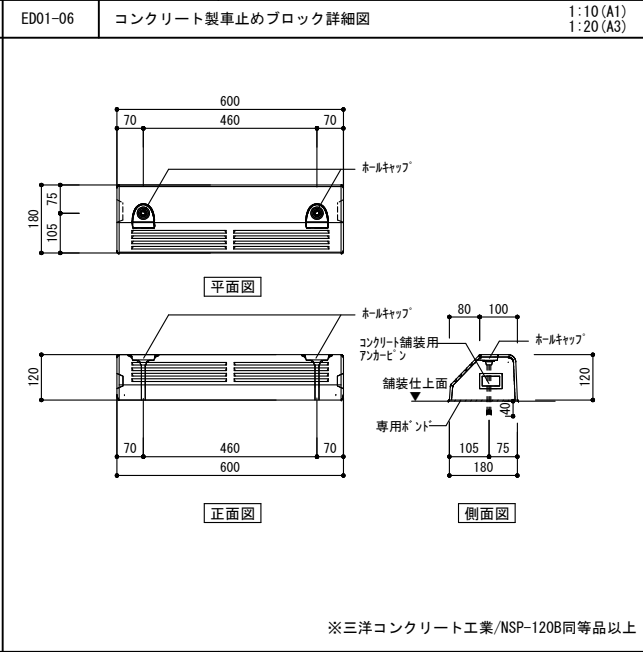
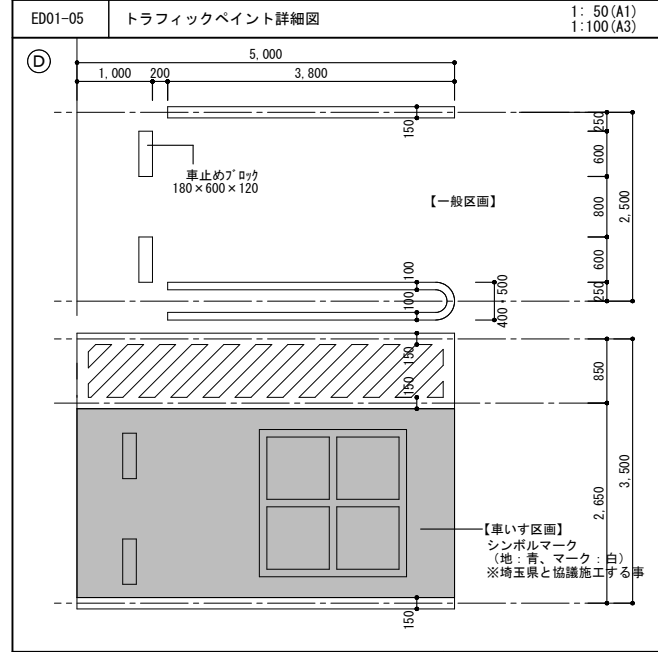
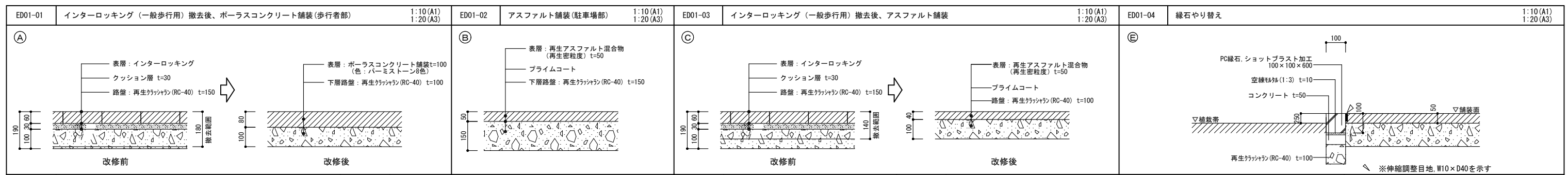
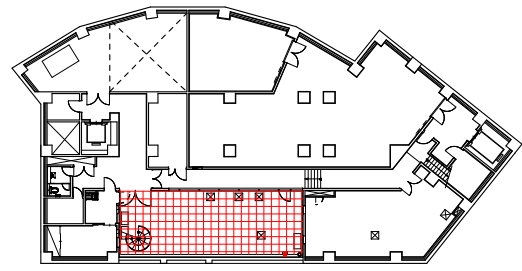
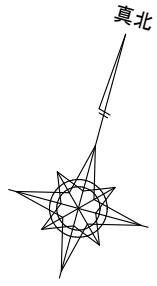


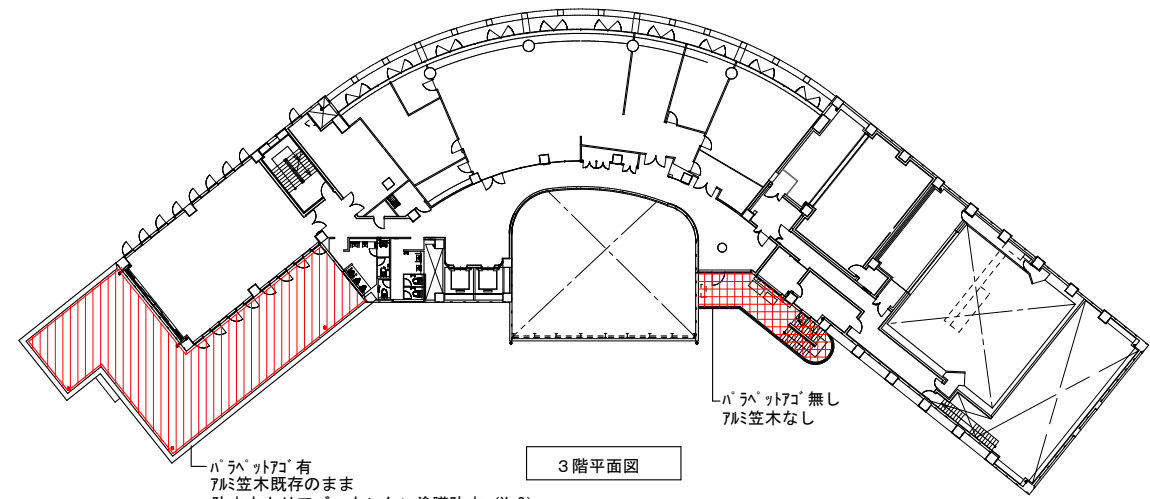
<凡例>

符号	凡例	数量	仕上
(A)		193.9㎡ (自地56.6㎡)	既存インターロッキングブロック撤去・再生カーリソラン(RC-40)下地調整の上 5色パーミストーン(180かけタタ)・再生カーリソラン(RC-40)t100下地 目地切W5@3000
(B)		217.5㎡ 96.5㎡	既存アスファルト舗装撤去・再生カーリソラン(RC-40)下地調整の上 アスファルト舗装やり替え(沈下レベル調整) 既存アスファルトカッター
(C)		24.6㎡ 2.5㎡	既存インターロッキングブロック撤去・再生カーリソラン(RC-40)下地調整の上 アスファルト舗装やり替え(沈下レベル調整) 既存インターロッキングカッター
(D)		W500: 12本 W400: 26本 1か所 1か所 1か所 1か所 1か所	既存1型W150ライントラフィックペイント撤去の上、U型W100ラインペイント新設 (W500: 小計7.9m、W400: 小計7.8m) 既存車椅子トラフィックペイント撤去の上、ライン・マーク・塗ペイント新設(黒福まち対応) W300×L1200×8本新設 既存撤去の上、止まれ・停止線を新設 既存撤去の上、W150白線を新設 既存撤去
(E)		137.1m	地盤沈下による既存不具合PC縁石取り外し、路床改修の上置き直し
(F)		64.2m	100×100PC境界ブロック新設
(G)		30枚 100枚	点字ブロック300×300×30既存撤去の上やり替え
(H)		18.8㎡	こららい芝 目地張り A種有効土質H500
(I)		2か所	空調機用設備基礎 新設 ※寸法・配筋等は変更外構詳細図参照
(J)		11か所	屋外照明用基礎450×450×H500 無筋 砕石地床 t150

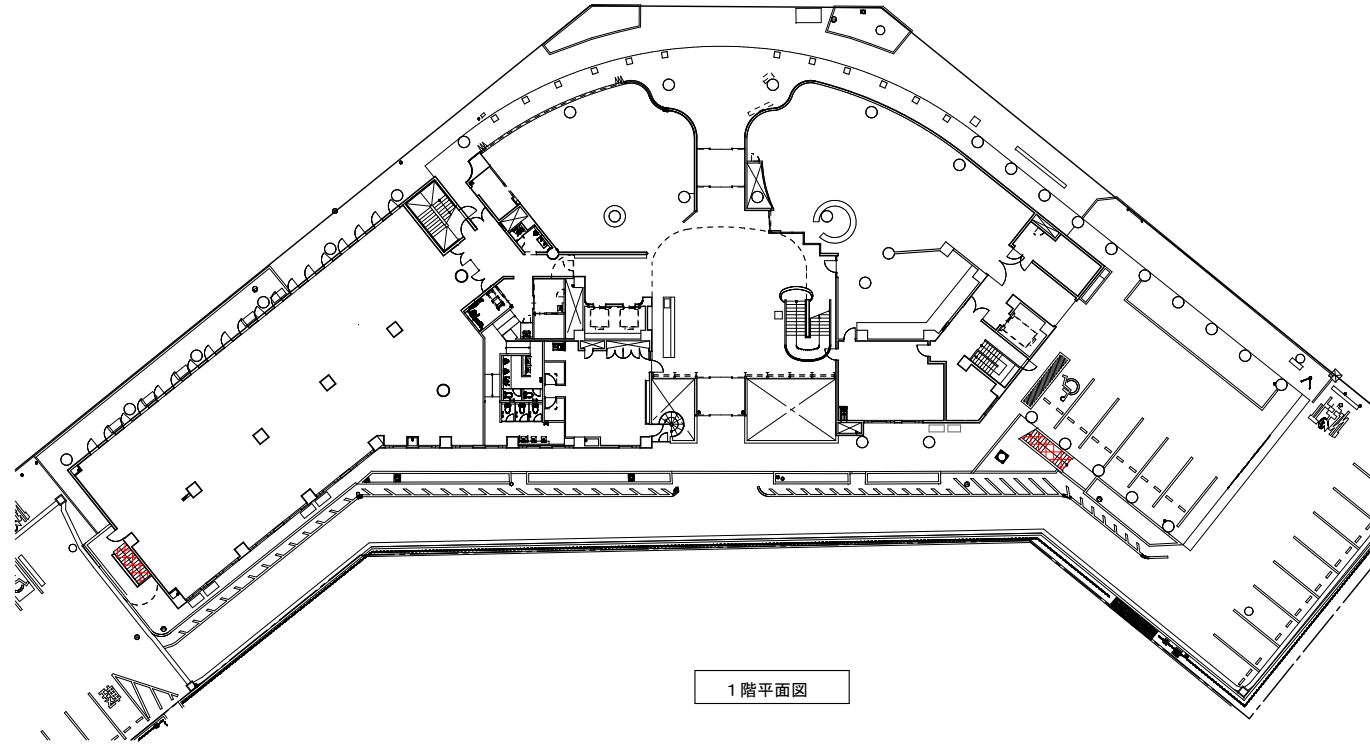




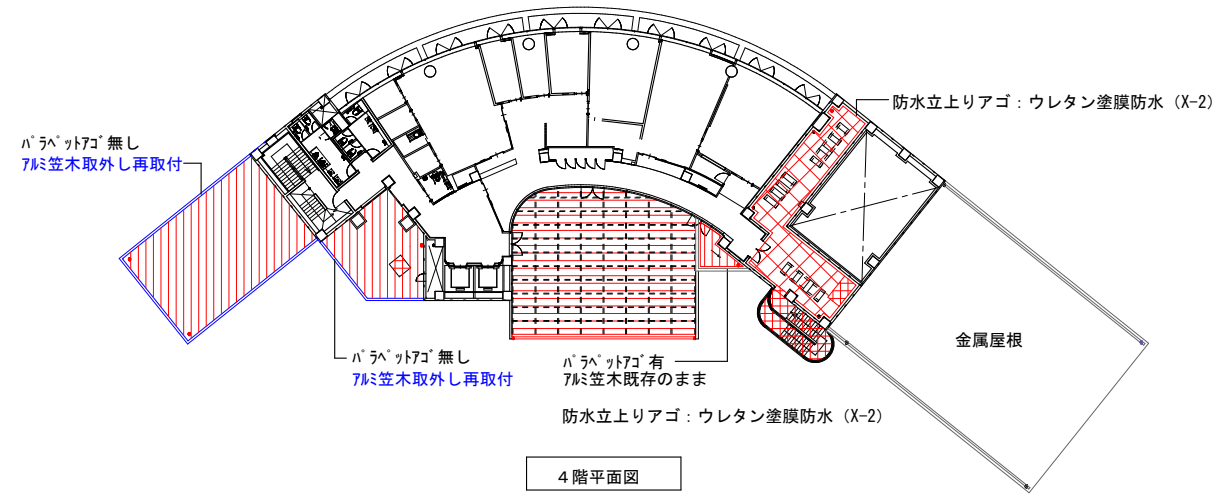
地下1階平面図



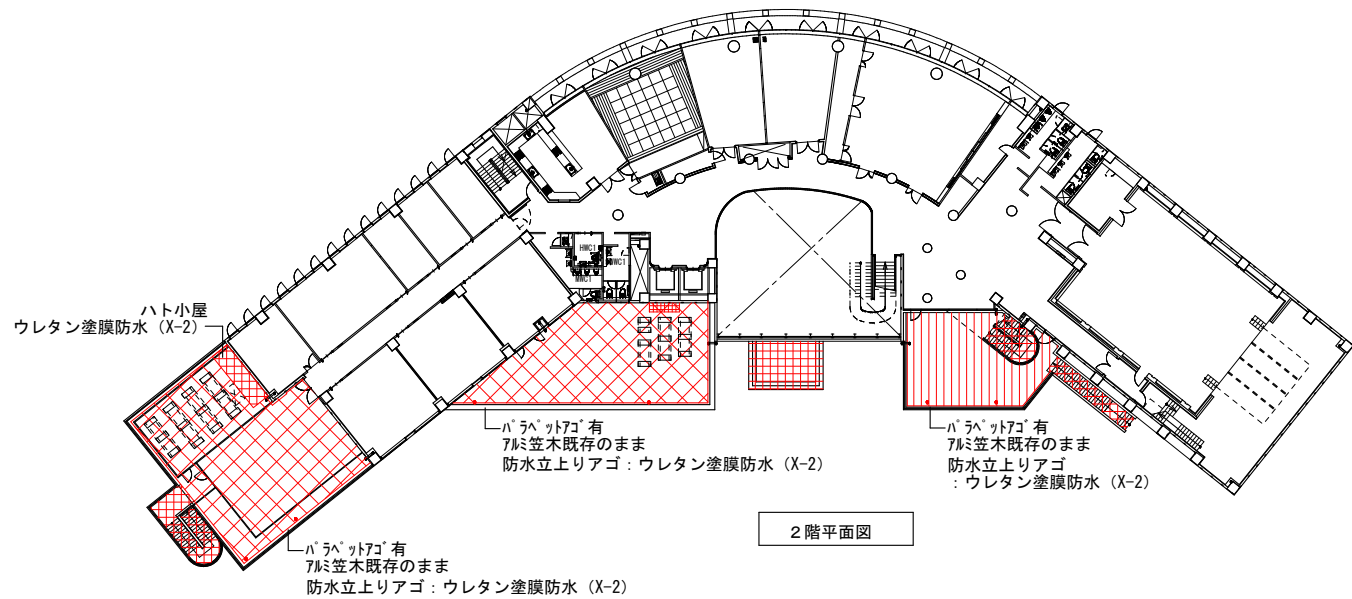
3階平面図



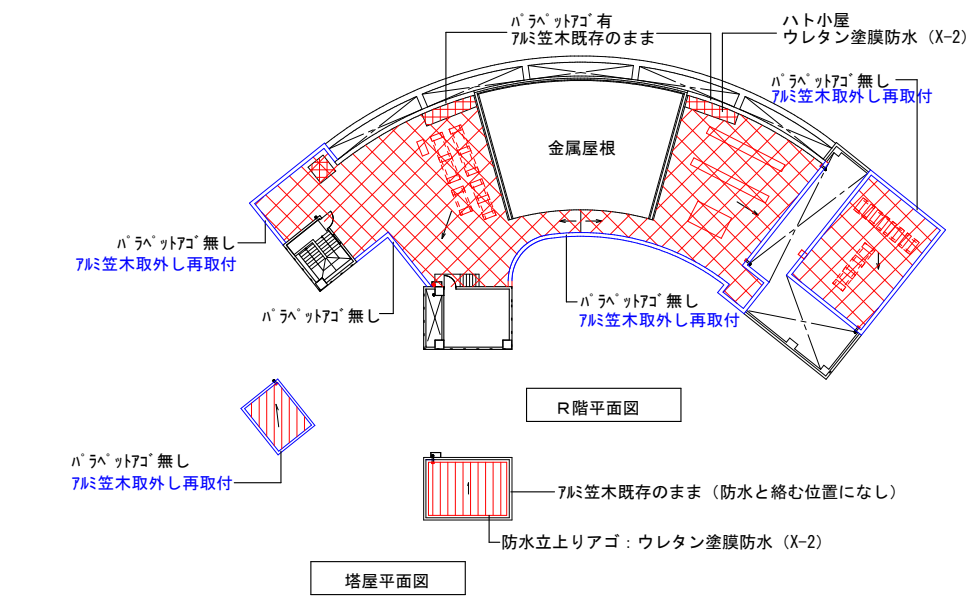
1階平面図



4階平面図



2階平面図



塔屋平面図

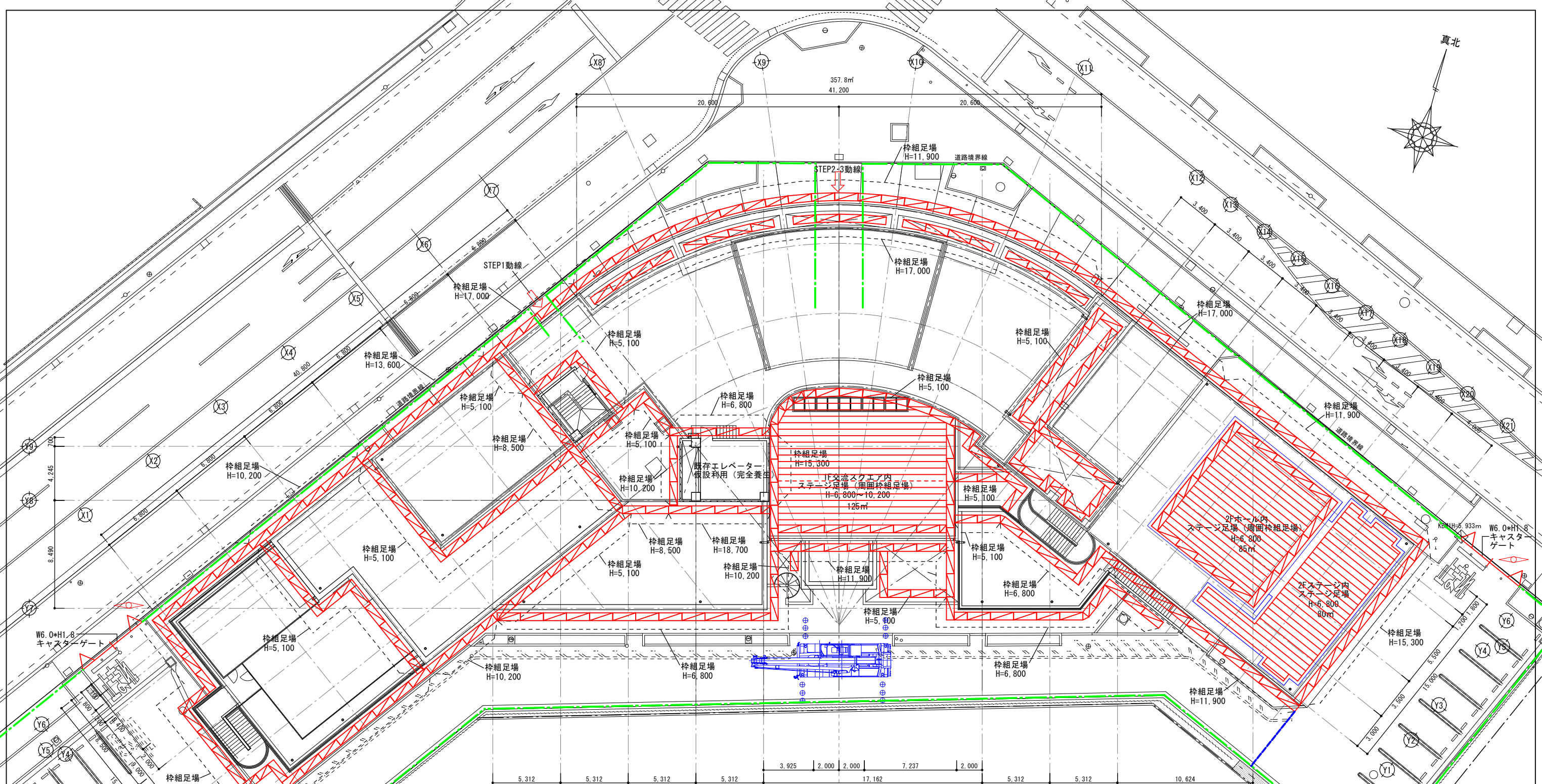
■凡例

- : 高耐久アスファルト防水保護断熱仕様
- : 高耐久アスファルト防水露出仕様 (かぶせ工法)
- : ウレタン塗膜防水 (X-2)
- : 断熱材一体型 カラーGL銅板横葺き 軒樋・竖樋新設
- : アルミ笠木取外し・再取付部

※ウレタン塗膜防水は凡例の他、庇天端・設備基礎天端等にも施す。

縮尺	工事名称	図名	図面番号
A1 1:300 A3 1:600	(仮称) かさかべひがし交流センター整備工事	防水改修範囲図	A-1801

春日部市



■特記事項

- ※予定工期：R8.10～R10.2（約17ヶ月）
- ※STEP1（3・4階改修）：R8.10～R9.5（約7ヶ月）
- ※STEP2（B1～3階改修）：R8.6～R10.11（約6ヶ月）
- ※STEP3（1階一部）：R9.12～R10.1月（約2ヶ月）
- ※1階県鉄道高架建設事務所・2階教育相談センターは居ながら工事とする。
- ※東側・ピロティ駐車場は可能な限り、利用者駐車場とする。
- ※給排水管改修工事時の約2週間程度は利用者として仮設トイレ（4基）を設置すること。
- ※屋上既設キュービクルやり替え時は仮設キュービクルを設置の上、利用者・工事電源を確保すること。
- ※仮設計画を行うにあたり、関係諸官庁に、事前協議、申請を行った上で施工すること。
- ※車両出入口には交通整理員を配置すること。
- ※周辺道路および場内敷地の保全と安全管理に努めること。
- ※仮設トイレ、仮設現場事務所は工事の支障にならない位置に適宜設置すること。敷鉄板6m×1.5m 8枚 72㎡
- ※本図に示されていない場合であっても、施工上また工事期間中の安全対策上必要となる仮設を見込むこと。

工事STEP概略：工事を3段階に分け、鉄道高架建設事務所及び教育相談センターのみ、居ながら改修工事を行う（外装は工期中随時）

2026				2027								2028								
7月	8月	9月	10月	11月	12月	1月	2月	3月	4月	5月	6月	7月	8月	9月	10月	11月	12月	1月	2月	
				STEP1（3・4F工事）							検査手直し							ELVIF不停止		
							冷暖房停止				養生	STEP2（1・2F工事）								検査手直し
																				STEP3（1F EV廻り）

- 凡例
- 枠組足場 (W1812×D914×H1725) (手摺先行工法) 設置期間：11ヶ月 足場外周 養生メッシュシート
 - 内部ステージ足場を示す 設置期間：7ヶ月
 - キャストゲートW6.0×H1.8 設置期間：15ヶ月
 - 仮囲い B型バリケードH=1800、延べ長さ365m 設置期間：15ヶ月
 - 仮囲い A型バリケード、延べ長さ6m 設置期間：10ヶ月
 - 交通誘導員：2人×12.5ヶ月 程度
 - 居ながら工事利用者動線

想定工事工程表 (参考図)

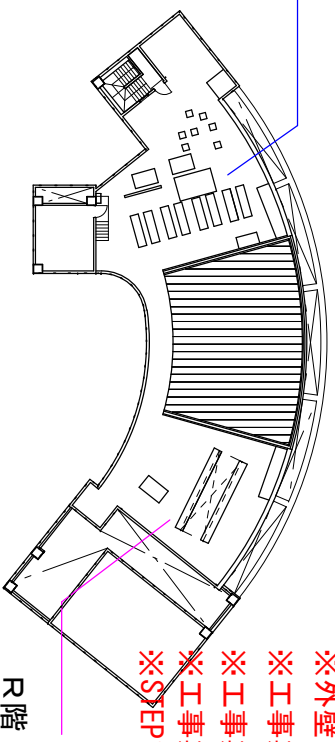
	令和8 (2026) 年度										令和9 (2027) 年度										令和10 (2028) 年度			
	7月	8月	9月	10月	11月	12月	1月	2月	3月	4月	5月	6月	7月	8月	9月	10月	11月	12月	1月	2月	3月	4月	5月	
全体工期 (17ヶ月)	調査・準備工事 ※7-9月は駐車場利用できない			STEP1: 3・4階改修						検査手直し	養生	STEP2: B1-2階改修						養生	STEP3: 1階EVホール	検査手直し	開設準備	開設		
視聴覚センター ※交流センターへ改修				休館 (事務機能のみ1F事務室にて仮運営)						事務移転	全館休館								開設準備					
郷土資料館 ※現状維持				休館 (事務機能のみ1F事務室にて仮運営)						事務移転	全館休館													
教育相談センター ※4階へ移設				2階 既存施設で運営						移転	4階 改修後施設で運営						ELV1F不停止	※2階まで階段で上がり2階からELV利用						
県鉄道高架建設事務所 ※3階へ移設 ※観光交流スペースへ				1階 既存施設で運営						移転	3階 改修後施設で運営						ELV1F不停止	※2階まで階段で上がり2階からELV利用						
屋上・外部	養生準備			※交流スクエア閉鎖			STEP1: 防水改修			工程調整の上、随時工事														
4階	養生準備			STEP1: 4階を教育相談センターに改修・WC改修						検査手直し														
3階	養生準備			STEP1: 3階を鉄道高架建設事務所に改修・WC改修						検査手直し														
2階				STEP1: 西側トイレ縦管改修			養生準備			STEP2: 2階改修工事								検査手直し						
1階				STEP1: 西側トイレ縦管改修			養生準備			STEP2: 1階改修工事						STEP3: 一部改修工事								
地階							養生準備			STEP2: 地階改修工事														
備考							仮設キュービクルに切替 全館停電日			給排水やり替え 工事期間 仮設トイレ									新規キュービクルに切替 全館停電日					

工事STEP概略： 工事を3段階に分け、鉄道高架事務所及び教育相談センターのみ、居ながら改修工事を行う

2026				2027				2028											
7月	8月	9月	10月	11月	12月	1月	2月	3月	4月	5月	6月	7月	8月	9月	10月	11月	12月	1月	2月
準備工事				STEP1				STEP2				STEP3							
				冷暖房停止				養生				ELV不停止							
								養生				STEP3							
												検査手直し							
												検査手直し							



STEP1で屋上防水、居ながら改修部
室外機等設備機器設置

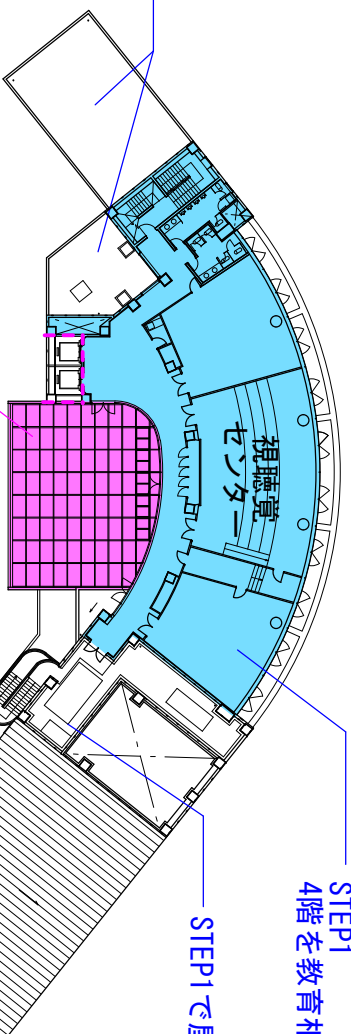


※外壁は随時改修
※工事期間中の消防設備は停止（要消防協議）
※工事期間中のハロン消火設備は作動休止
※工事期間中の清掃・警備は要協議
※STEP1キュービクル加替時の全館停電日設定

STEP2でキュービクル・空調機交換

STEP1 4階を教育相談センターに改修

STEP1で屋上防水

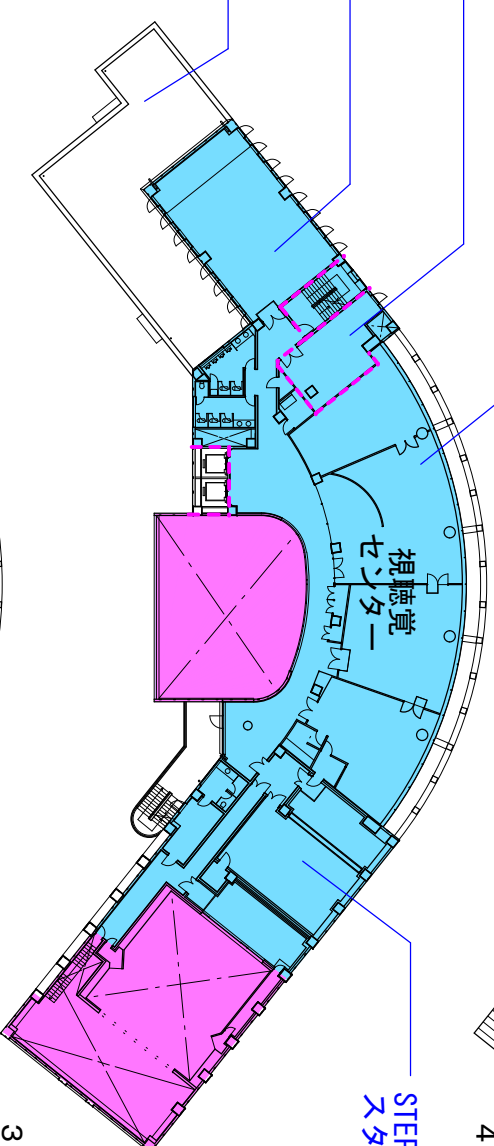


STEP2でガラス屋根改修

4階

STEP1 スタジオ等改修

STEP1で屋上防水



3階

STEP1：このWCを利用

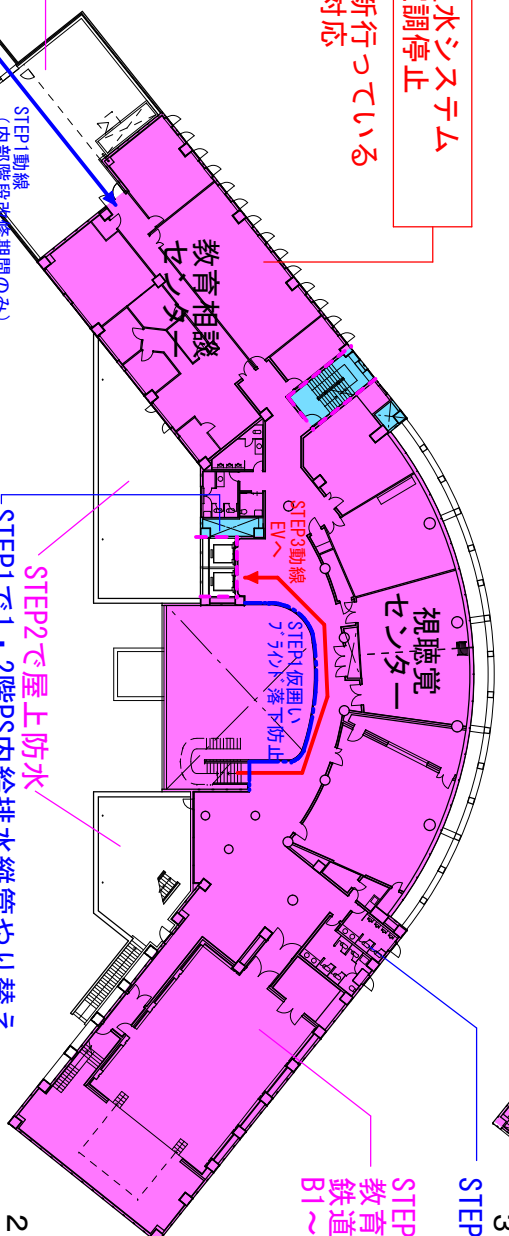
STEP2 教育相談センター4階
鉄道高架建設事務所3階に移転後
B1～2階改修

STEP1 3階中央部鉄道高架建設事務所へ改修
STEP1 4階WC改修に伴い天井改修
STEP1 3階市民交流スペース改修
STEP1で屋上防水

条件1：2階教育相談センター

STEP1・R8.2～3月の屋上冷温水システム
撤去・防水やり替え期間は空調停止

※現状、一部の部屋の空調更新行っている
※その他の部屋はストーブで対応



2階

STEP2で屋上防水

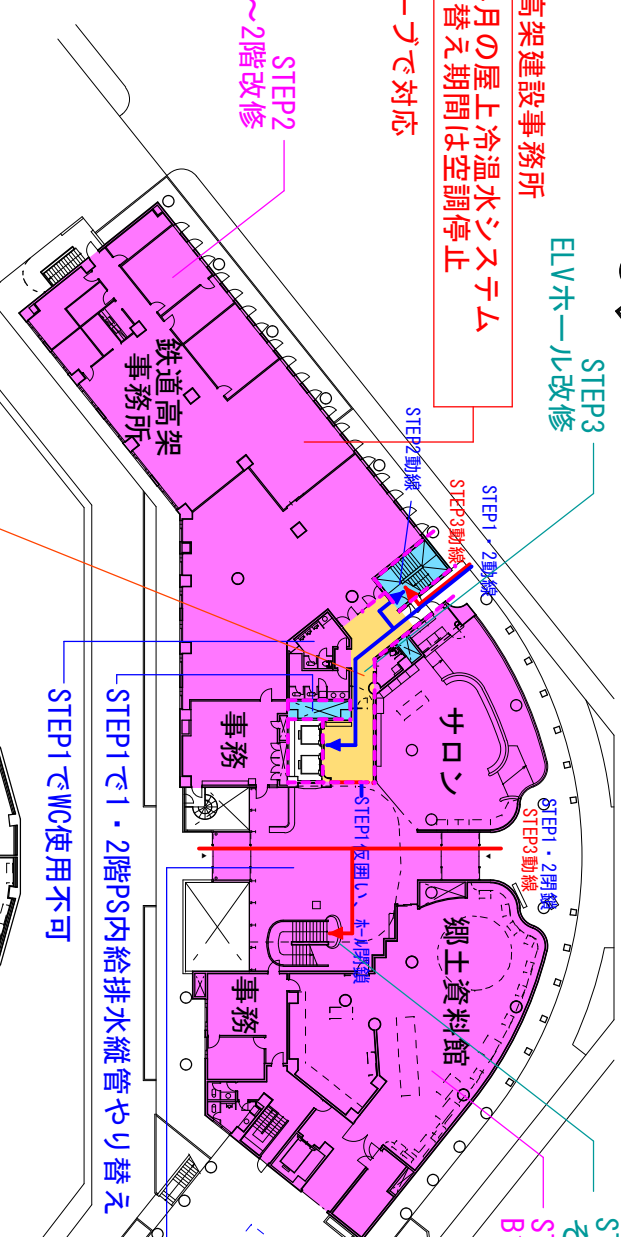
STEP3 ELVホール改修

STEP3では3・4階へは2階まで階段
その後ELVに乗り換え
STEP2 B1～2階改修

条件2：1階鉄道高架建設事務所

STEP1・R8.3～4月の屋上冷温水システム
撤去・防水やり替え期間は空調停止

※その間はストーブで対応



STEP1で先行して
仮設キュービクル設置
※衛生縦管やり替え時
は現場仮設WCを利用

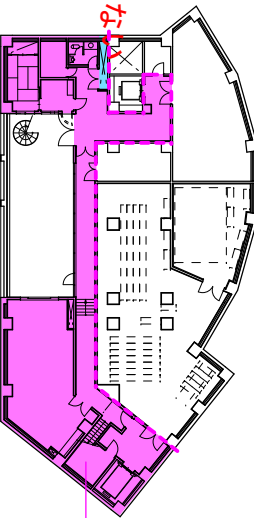
STEP1でホール閉鎖
上部ブランチド落下の恐れがあるため

STEP1で1・2階PS内給排水縦管やり替え

STEP1でWC使用不可

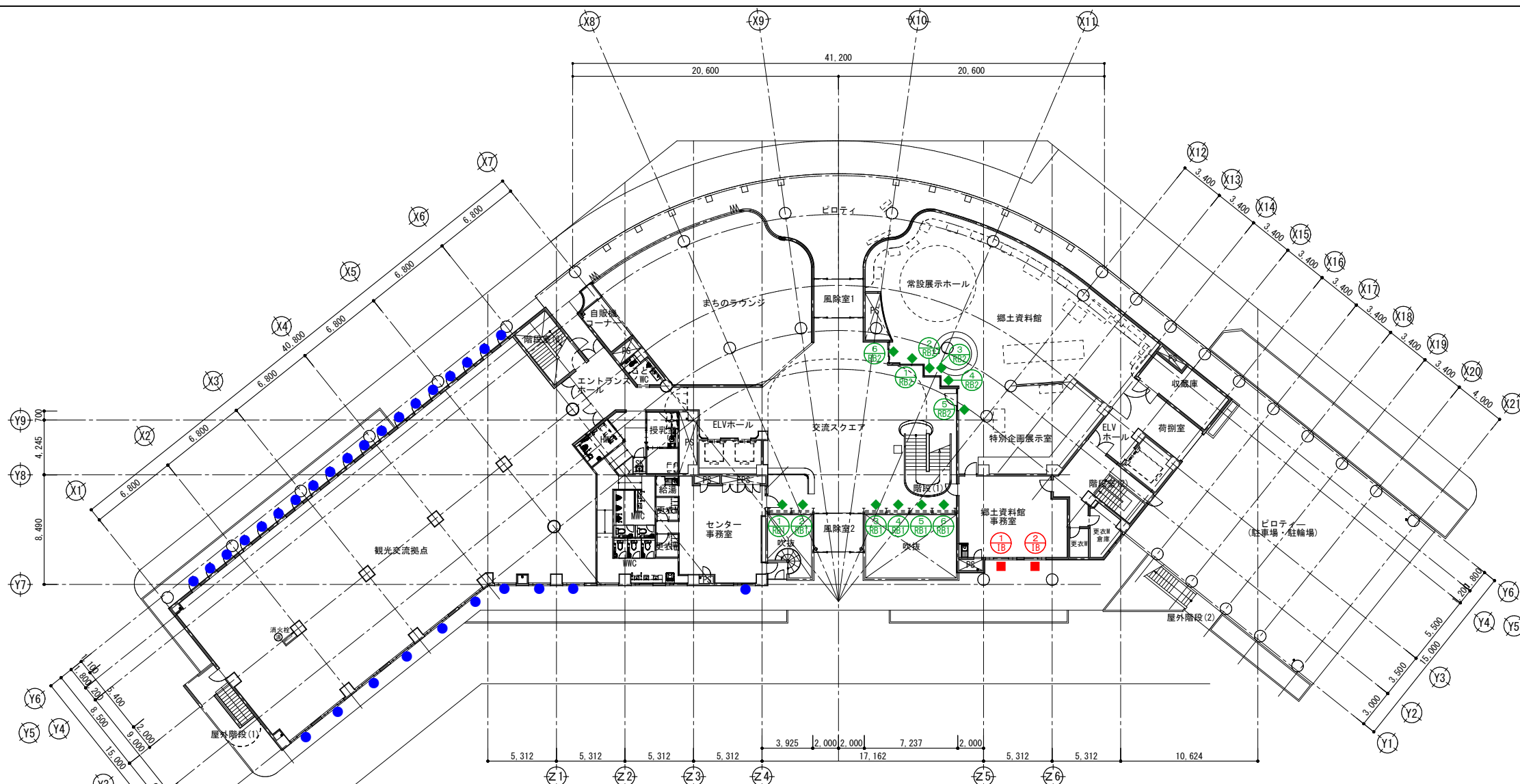
STEP3 1階サジェントランス廻り改修

条件3：教育相談センター及び鉄道高架建設事務所がELVを使えない
STEP3の期間は階段にて運用

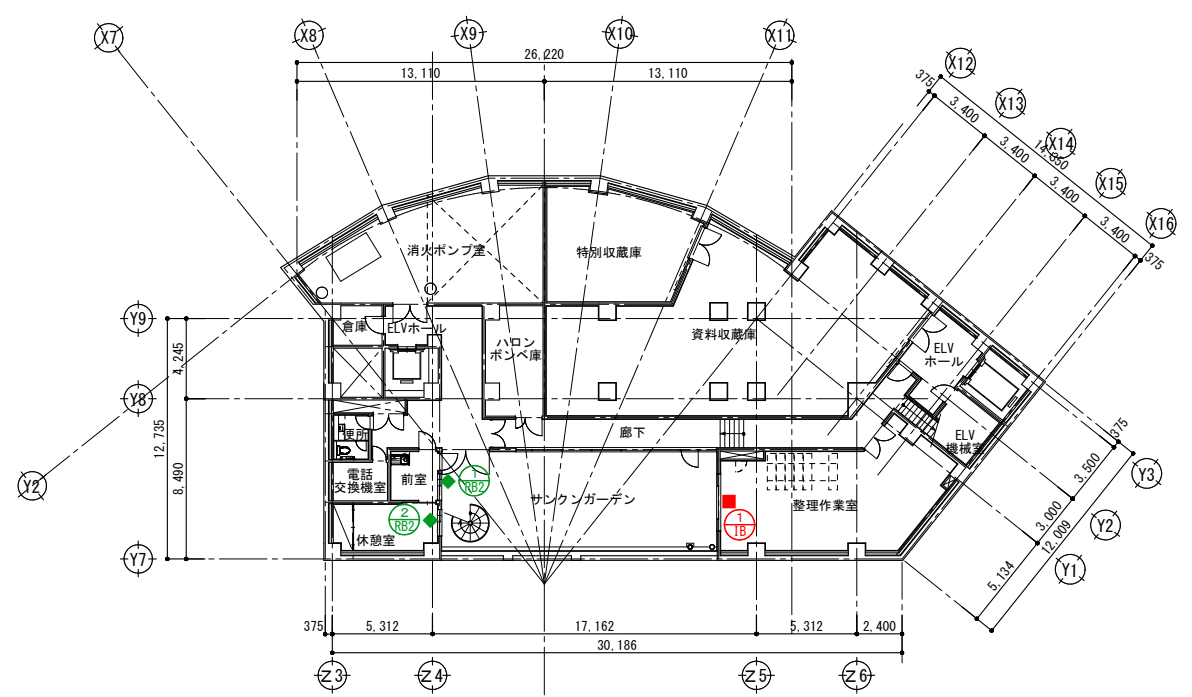


B 1階

STEP2 B1階改修



1階平面図

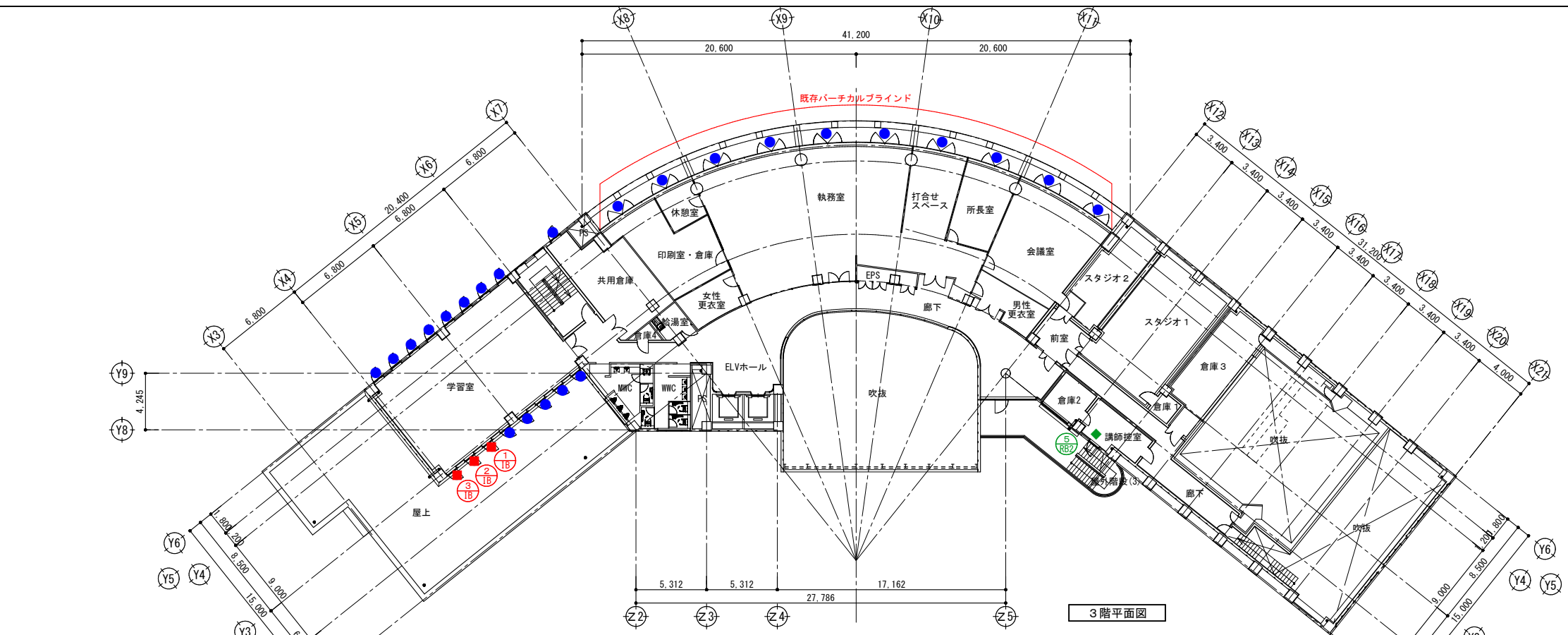


地下1階平面図

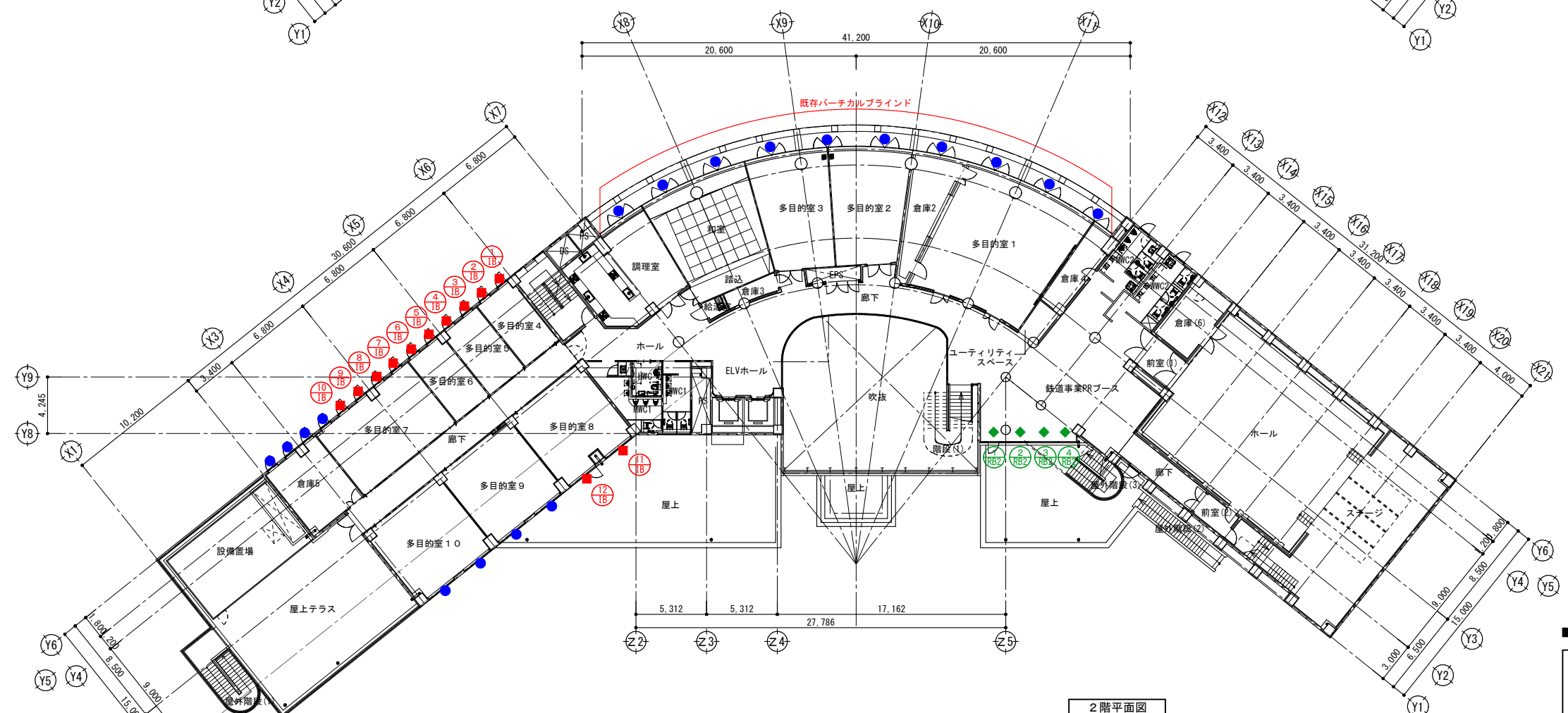
- ブラインド類凡例 (本工事)
- : 既存ブラインドのまま
 - : 新設ブラインド
 - ◆ : 新設ロールスクリーン
 - ▲ : 新設カーテン



春日部市		縮尺	工事名称	図名	図面番号
		A1 1:200 A3 1:400	(仮称) かすかべがし交流センター整備工事	改修地下1階・1階 ブラインド類キープラン	A-1901



3階平面図

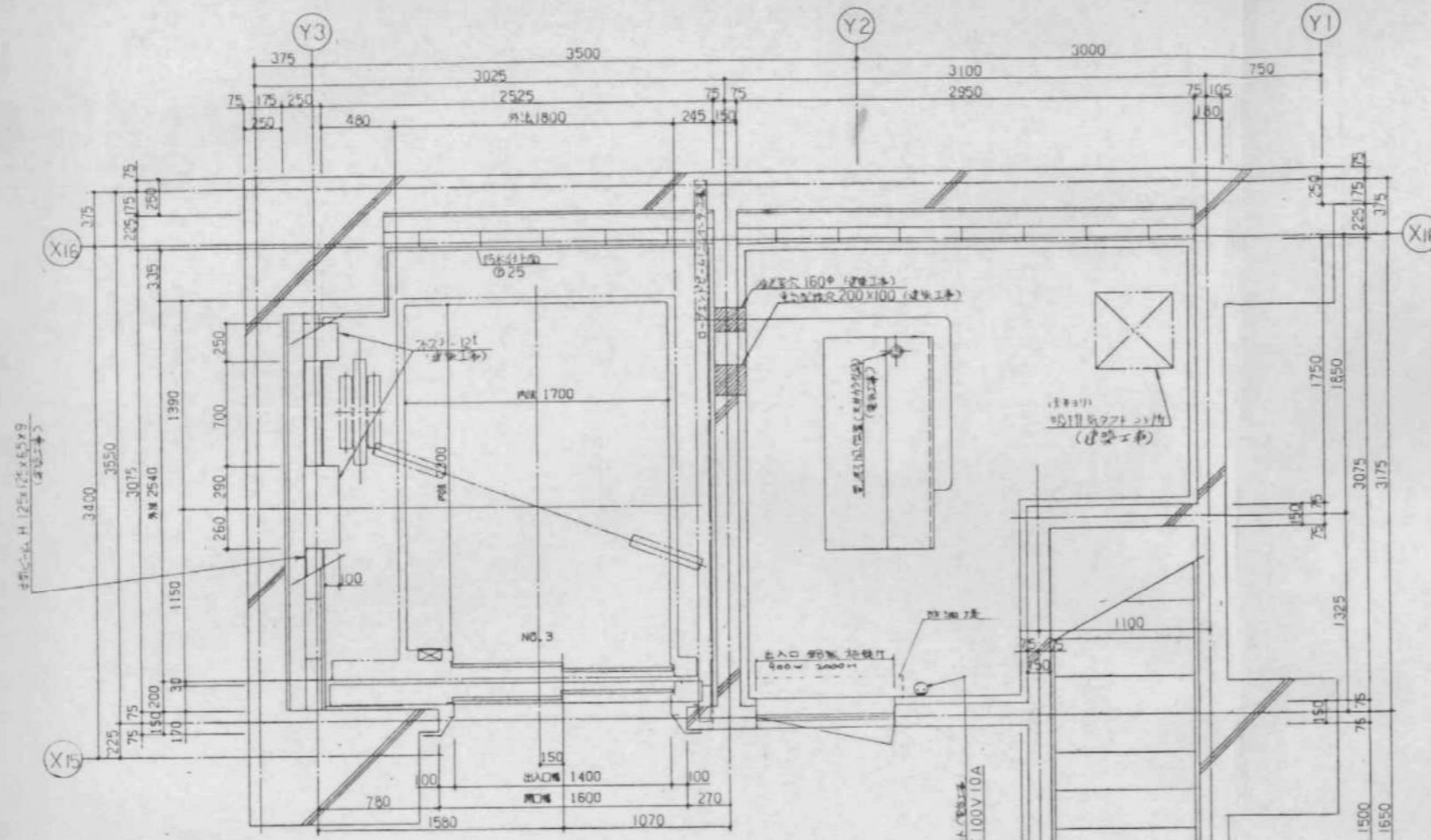


2階平面図

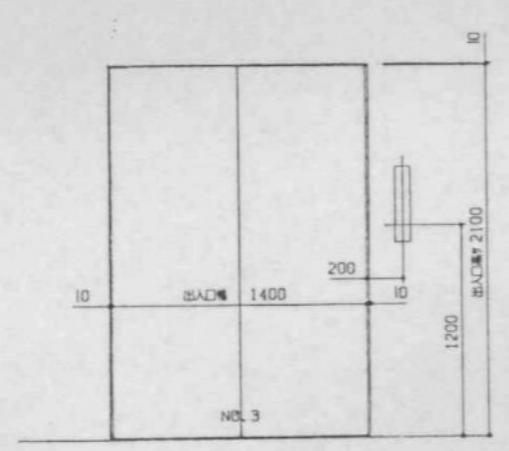
- ブラインド類凡例 (本工程)
- : 既存ブラインドのまま
 - : 新設ブラインド
 - ◆ : 新設ロールスクリーン
 - ▲ : 新設カーテン



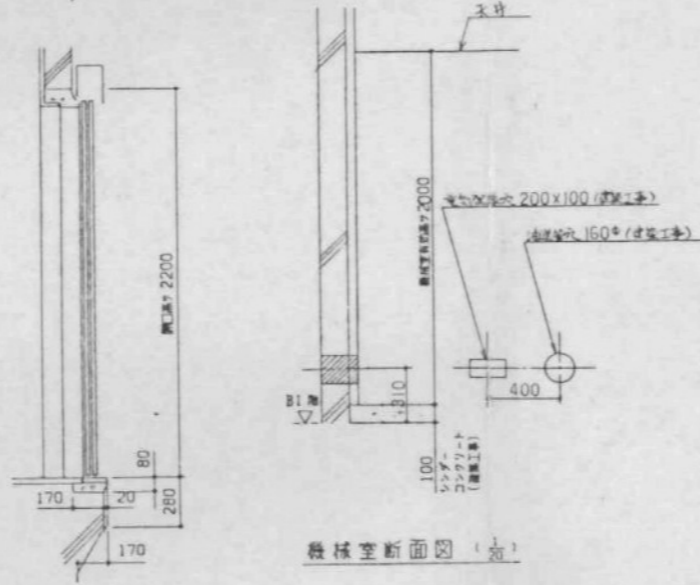
春日部市		縮尺	工事名称	図名	図面番号
		A1 1:200 A3 1:400	(仮称) かすかべひがし交流センター整備工事	改修2・3階 ブラインド類キープラン	A-1902



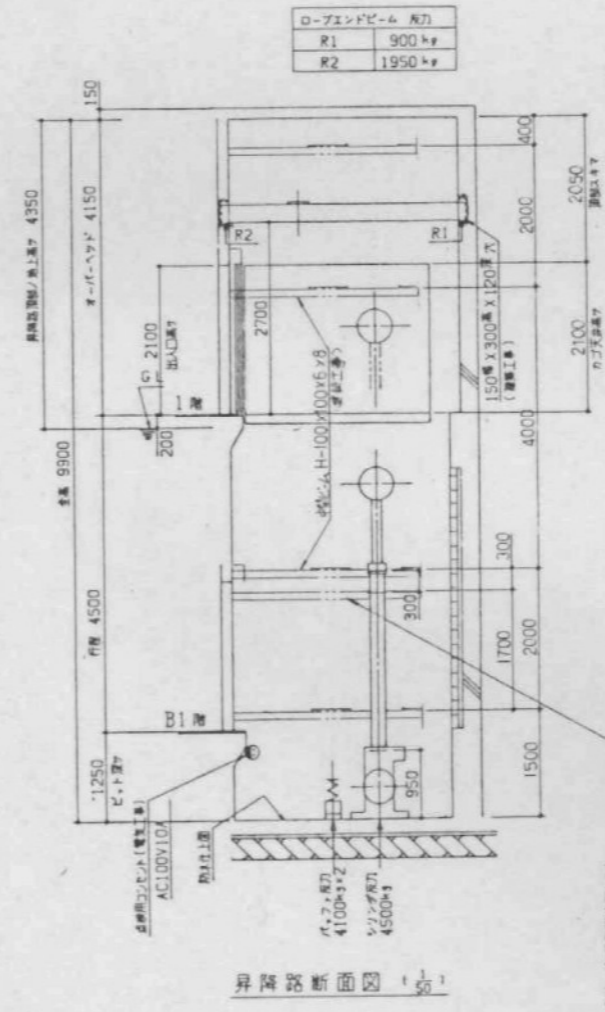
昇降路平面図及機室平面図 (2/3)



出入口正面図及断面図 (2/3)



機械室断面図 (2/3)



昇降路断面図 (2/3)

油圧エレベーターリニューアル工事概要

① 制御リニューアル基本工事	数量
1 マイコン制御盤 (戸開閉ブザー)	1式
2 油圧ユニット (モーター・ポンプ・バルブ・オイルタンク等)	1式
3 油圧ユニット架台	1式
4 主ロープ	1式
5 作動油及び既存廃油処理	1式
6 エンコーダー	1式
7 機械室内床 安全ライン・防塵塗装施工	1式
8 かご内操作盤 (抗菌抗ウイルス処理済み)	1面
9 乗場操作盤 (抗菌抗ウイルス処理済み)	2面
10 制御ケーブル	1式
11 着床センサー (各階着床プレート含む)	1式
12 リミットスイッチ	1式
13 ビットスイッチ	1式
14 シリンダーパッキン	1式
15 かご上ジャンクションボックス	1式
16 ドアモーター	1式
17 かごドア制御装置	1式
18 外部インターフォン	1式
19 カゴ内天井照明LED化	1式
20 カゴ内低電灯 (電源装置含む)	1式
② 安全対策工事	
1 地震時管制運転装置 (P波センサー付 新基準対応)	1台
2 停電時管制運転装置 (予備電源)	1台
3 耐震対策 ('98耐震A)	1式
③ 追加項目	
1 カゴ内保護カバー 3面 H=1800mm	1式

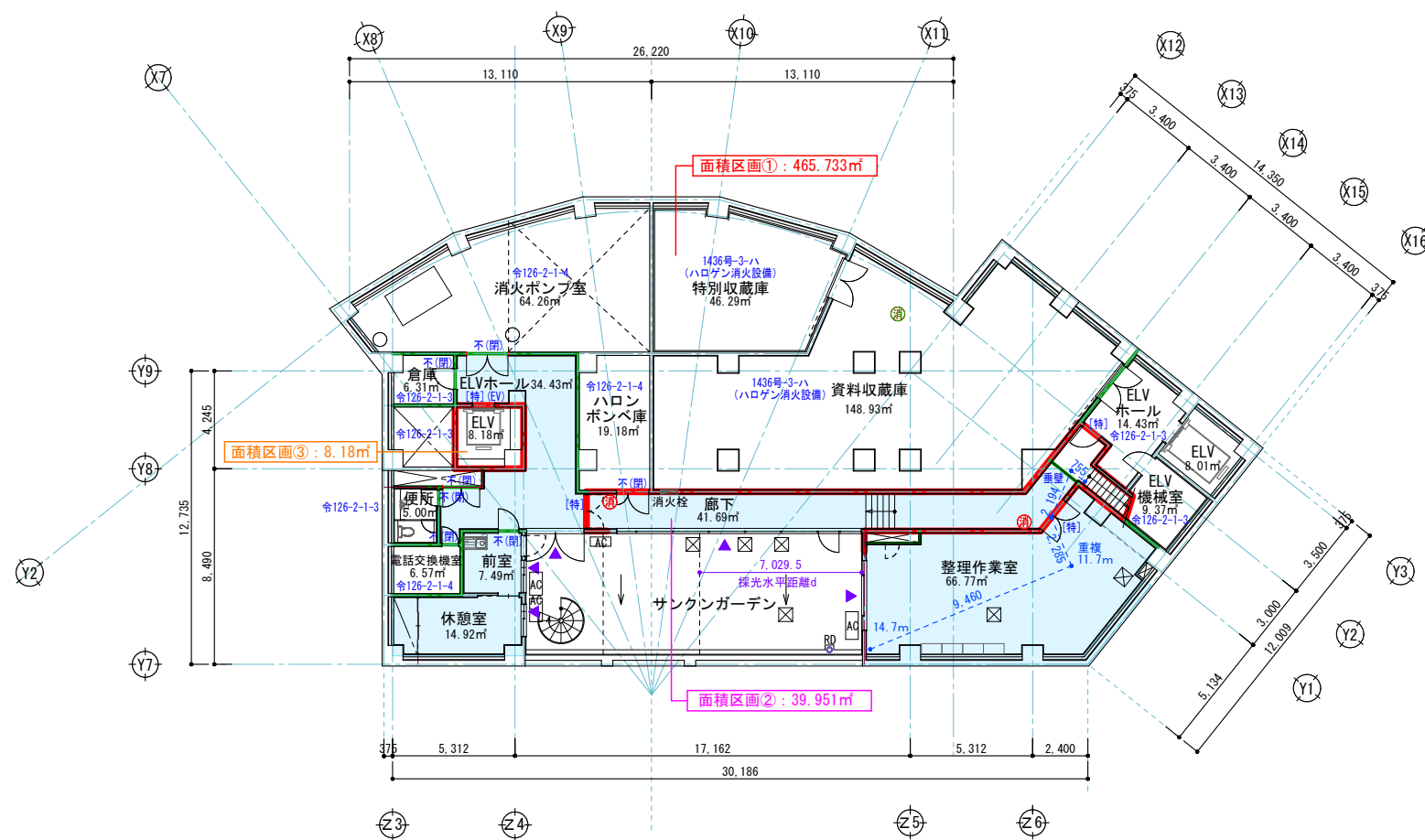
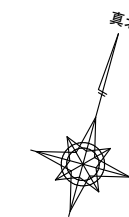
※ジャパエレベーターサービスグループ 制御リニューアル工事プラン同等

本エレベーター仕様書

号 機 名	NO.3
型式用番	HFU-1000-2530 (異動用)
定格乗重量	1000kg
定格速度	30m/min
運転方式	油圧式自動式 (乗降時停止方式)
停止層	2箇所 (B1.1階)
カゴ内床	開口 1700mm 奥行 2300mm 出入口幅 2100mm
電源機	AC 15kw (モーター・ポンプ) AC3φ 200V 50Hz AC1φ 100V 50Hz
運転装置	両端遠隔式インターホン カゴ内保護カバー
付帯仕様	

エナジー 小形制御盤仕様書、ドア制御装置仕様書、
電気一式仕様書、カゴ内照明一式仕様書
機械室/電気室平均熱負荷 2100 Kcal/h
T225号: ノット (電気工事)
1) 動力用電線 AC3φ 200V 50Hz 38mm² x 1 回路
FFB容量 125A、過電流保護装置 25kVA
2) 照明用電線 AC1φ 100V 50Hz 2mm² x 1 回路
3) インターホン用配線 0.75mm² x 7本
4) BGM用配線 0.75mm² x 7本
5) フェーズ線 (第3種) 5.5mm²
6) 結線サイズ (標準) 配線径 50mm以内 (標準) 計算

機械室床/昇降路上部ノット (建築工事)



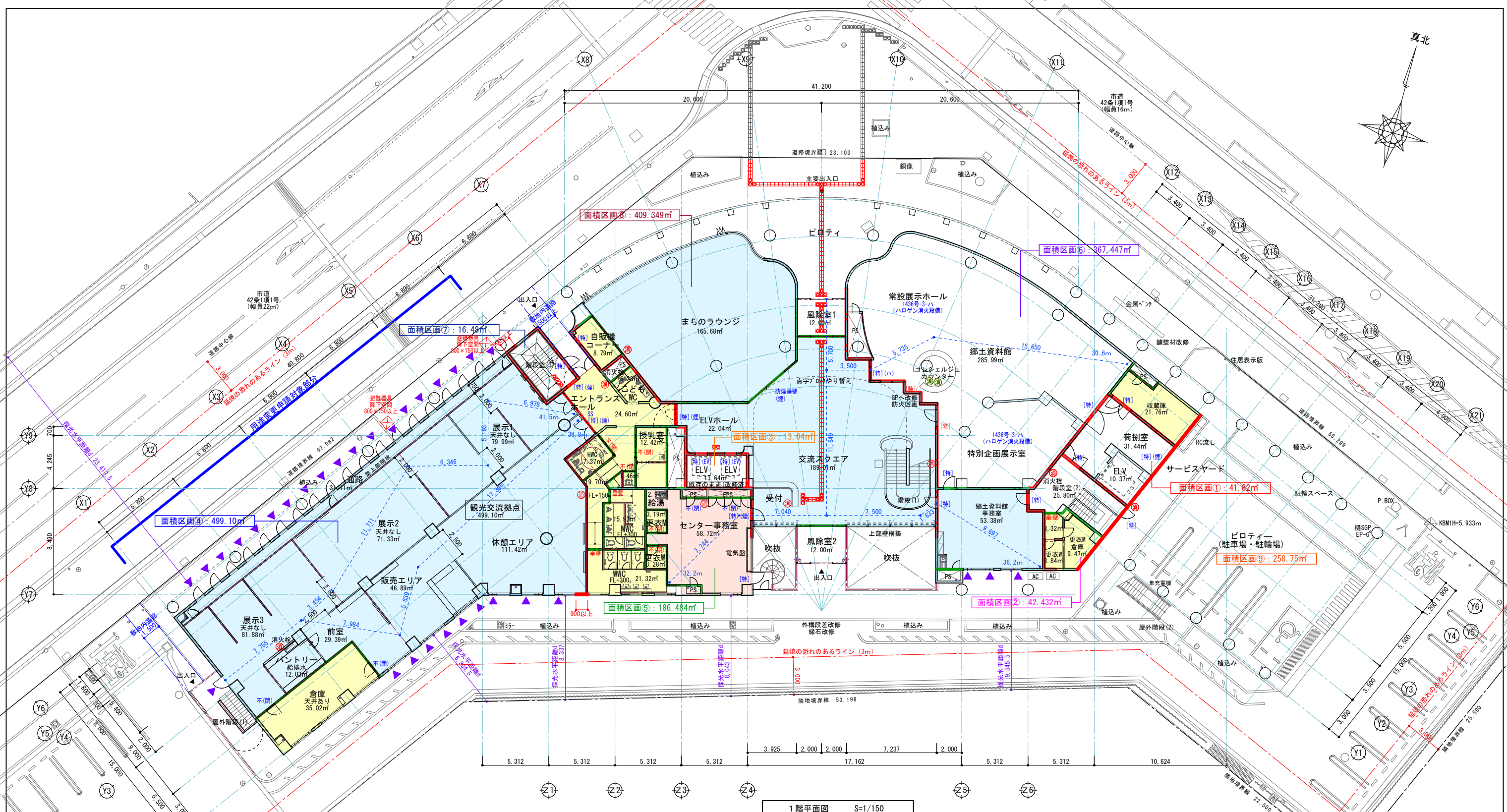
地下1階平面図 S=1/150

- [特] (EV) 特定防火設備 EV扉認定品
- [特] 特定防火設備 (常時閉鎖式)
- [特] (ハ) 特定防火設備 (常開) ハロン消火運動随時閉鎖式
- [特] (煙) 特定防火設備 (常開) 煙感知器連動随時閉鎖式
- [防] 法2条第9号の二に規定する防火設備 (常時閉鎖式)
- [防] (煙) 法2条第9号の二に規定する防火設備 (煙感知器連動随時閉鎖式)
- [網] 法2条第9号の二に規定する防火設備 (網入り)
- 不 不燃扉
- 不(閉) 不燃扉 (常時閉鎖式) 自閉装置
- 開 常開 ※SD、LSDは全て不燃。また、特記なき限り全て常開。
- (遮煙) 遮煙性能 (令112条14項第2号)
- 防煙(煙) 防煙垂壁 (煙感知器連動随時閉鎖式) H500
- 堅穴区画・面積区画・その他の区画 (防煙区画を兼ねる) (内装内仕切防火区画、ｽﾌﾟﾗｯｸﾞ)
- 堅穴区画 (壁天井仕上不燃、床～天井ﾌﾞﾗｯｸﾞ)
- 防煙区画 (壁天井仕上不燃、床～天井ﾌﾞﾗｯｸﾞ)
- 防火上主要な間仕切り壁 (防煙区画を兼ねる)
- 延焼のおそれのあるライン
- 非常用進入口赤色灯
- ▲ 非常用進入口に代わる開口 (有効750×1200以上) 10mごと
- ▲ 排煙上有効な開口
- Ⓜ 消火器ABC粉末消火器10型
- Ⓜ 二酸化炭素消火器
- Ⓜ 避難経路 (歩行距離50m、重複距離25m以内)
- Ⓜ 避難階 (歩行距離100m以内)
- Ⓜ 採光上無感居室 (内装準不燃) (歩行距離40m、重複距離20m以下)
- 自然排煙
- 機械排煙
- 告示使用 居室 平12建造第1436号第3号へ (2) 防煙壁により区画されたもの
- 告示使用 居室 平12建造第1436号第3号へ (5) [不燃戸] 壁及び天井の室内に面する部分の仕上げ・下地を不燃材とする。
- 令126条の2第1項第1号、第2号、第3号、第4号により排煙を設けない室

- ※ 面積区画は1,500㎡以下 スﾊﾟﾝﾄﾞﾙ幅=900以上
- ※ PS・EPSは、各階床ｽﾌﾟﾗｯｸﾞにて水平部で区画する。
- ※ SD、LSDは全て不燃。また、特記なき限り全て常開。
- ※ 手摺はH1100以上とする。
- ※ 各防火区画は排煙区画と兼用する。

面積区画チェック

	階数						合計 (㎡)
	B1F	1F	2F	3F	4F	PH1F	
面積区画①	465.733	41.820					507.553
面積区画②	39.951	42.432					82.383
面積区画③	8.180	13.640	14.600	14.600	14.600		65.620
面積区画④		499.100					499.100
面積区画⑤		186.484					186.484
面積区画⑥		367.447					367.447
面積区画⑦		16.480	20.000	20.000	31.151	16.064	103.695
面積区画⑧		409.349	349.632	732.596			1491.577
面積区画⑨		258.750					258.750
面積区画⑩			329.540				329.540
面積区画⑪			356.756				356.756
面積区画⑫			300.321	59.009			359.330
面積区画⑬				122.410			122.410
面積区画⑭					482.172		482.172
面積区画⑮						36.906	36.906
計 (㎡)	513.864	1835.502	1370.849	948.615	527.923	52.970	5249.723



1階平面図 S=1/150

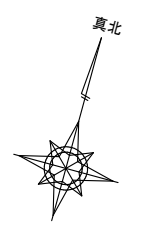
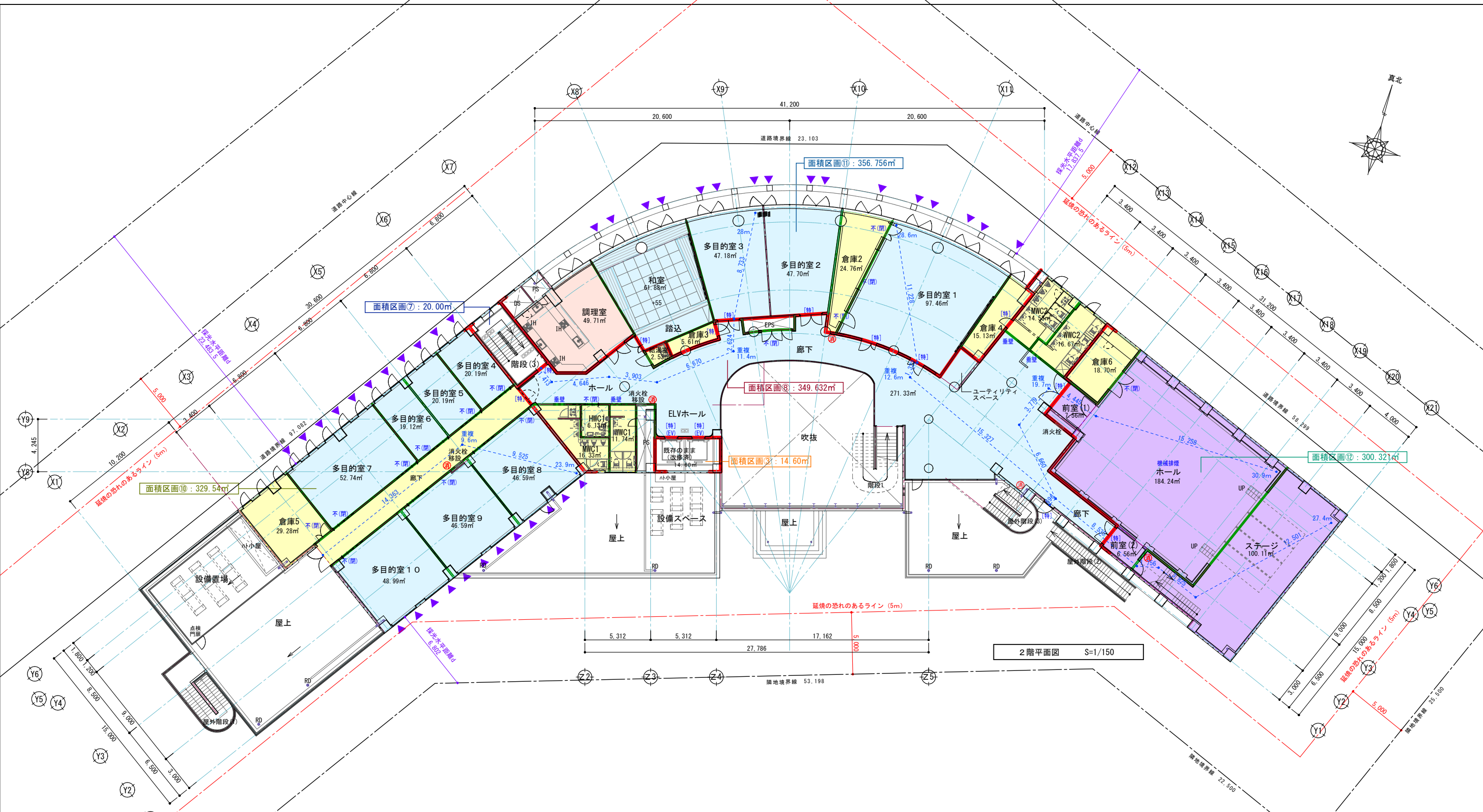
- [特] (EV) 特定防火設備 EV扉認定品
- [特] 特定防火設備 (常時閉鎖式)
- [特] (ハ) 特定防火設備 (常開) ハロン消火自動随時閉鎖式
- [特] (煙) 特定防火設備 (常開) 煙感知器連動随時閉鎖式
- [防] 法2条第9号の二に規定する防火設備 (常時閉鎖式)
- [防] (煙) 法2条第9号の二に規定する防火設備 (煙感知器連動随時閉鎖式)
- [網] 法2条第9号の二に規定する防火設備 (網入り鉄)
- 不 不燃扉
- 不(閉) 不燃扉 (常時閉鎖式) 自閉装置
- 開 常開 ※SD、LSDは全て不燃。また、特記なき限り全て常開。
- (遮煙) 遮煙性能 (令112条14項第2号)
- 防煙(煙) 防煙垂壁 (煙感知器連動随時閉鎖式) H500

- 堅穴区画・面積区画・その他の区画 (防煙区画を兼ねる)
(内装内仕切防火区画、377~377)
- 堅穴区画 (壁天井仕上不燃、床~天井2行)
- 防煙区画 (壁天井仕上不燃、床~天井2行)
- 防火上主要な間仕切り壁 (防煙区画を兼ねる)
- 延焼のおそれのあるライン
- 非常用進入口赤色灯
- ▲ 非常用進入口に代わる開口 (有効750×1200以上) 10mごと
- ▲ 排煙上有効な開口
- 消火器ABC粉末消火器10型 ● 二酸化炭素消火器
- 避難経路 (歩行距離50m、重複距離25m以内)
- 避難階 (歩行距離100m以内)
- 採光上無感居室 (内装不燃) (歩行距離40m、重複距離20m以下)

- 自然排煙
- 機械排煙
- 告示使用 居室 平12建告第1436号第3号へ(2) 防煙壁により区画されたもの
- 告示使用 居室 平12建告第1436号第3号へ(5) [不燃戸] 壁及び天井の室内に面する部分の仕上げ・下地を不燃材とする。
- 令第126条の2第1項第1号、第2号、第3号、第4号により排煙を設けない室
- ※ 面積区画は1,500㎡以下 スパンD LH=900以上
- ※ PS-EPSは、各階床377にて水平部で区画する。
- ※ SD、LSDは全て不燃。また、特記なき限り全て常開。
- ※ 手摺はH1100以上とする。
- ※ 各防火区画は排煙区画と兼用する。

- 屋内直通階段 有効幅員: 1,200mm以上 蹴上: 200mm以下 路面: 240mm以上 手摺: 両側・踊場手摺設置 (壁からの出幅10cm以内)
- ※ 建築物バリアフリー条例第6条第2項適用 (移動円滑化経路構成のEV・乗降ロープ併設)
- 表面は滑りにくい仕上げ
- 路面端部を容易に認識できる仕上げ
- 段差の突き出し、その他つまつき原因なし
- 段の上段に近接する踊場に点状ブロック敷設
- 屋外直通階段 有効幅員: 900mm以上 蹴上: 200mm以下 路面: 240mm以上 手摺: 手摺設置 (壁からの出幅10cm以内)

春日部市	縮尺 A1 1:150 A3 1:300	工事名称 (仮称) かさかべがし交流センター整備工事	図名 改修1階平面図 法規チェック	図面番号 AK-1111
------	----------------------------	-------------------------------	-------------------------	-----------------

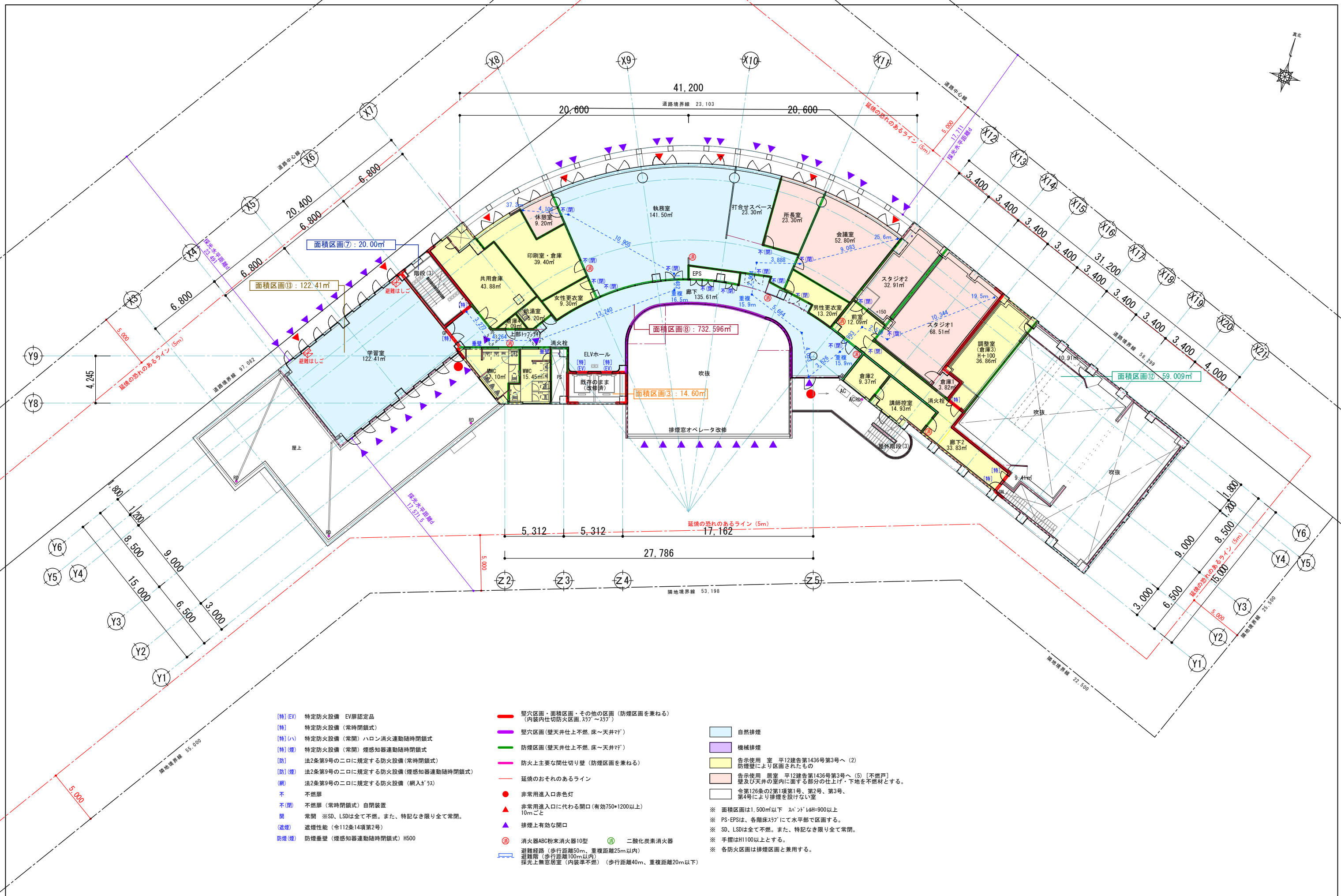


2階平面図 S=1/150

- [特] (EV) 特定防火設備 EV扉認定品
- [特] 特定防火設備 (常時閉鎖式)
- [特] (ハ) 特定防火設備 (常開) ハロン消火運動時間鎖式
- [特] (煙) 特定防火設備 (常開) 煙感知器連動随時閉鎖式
- [防] 法2条第9号の二に規定する防火設備 (常時閉鎖式)
- [防] (煙) 法2条第9号の二に規定する防火設備 (煙感知器連動随時閉鎖式)
- [網] 法2条第9号の二に規定する防火設備 (網入り鉄)
- 不 不燃扉
- 不(閉) 不燃扉 (常時閉鎖式) 自閉装置
- 開 常開 ※SD、LSDは全て不燃。また、特記なき限り全て常開。
- (遮煙) 遮煙性能 (令112条14項第2号)
- 防煙(煙) 垂壁 (煙感知器連動随時閉鎖式) H500
- 堅穴区画・面積区画・その他の区画 (防煙区画を兼ねる)
(内装内仕切防火区画、ｽﾌﾟﾗ～ｽﾌﾟﾗ)
- 堅穴区画 (壁天井仕上不燃、床～天井行)
- 防煙区画 (壁天井仕上不燃、床～天井行)
- 防火上主要な間仕切り壁 (防煙区画を兼ねる)
- 延焼のおそれのあるライン
- 非常用進入口赤色灯
- ▲ 非常用進入口に代わる開口 (有効750×1200以上) 10mごと
- ▲ 排煙上有効な開口
- Ⓜ 消火器ABC粉末消火器10型
- Ⓜ 二酸化炭素消火器
- 避難経路 (歩行距離50m、重複距離25m以内)
- 避難階 (歩行距離100m以内)
- 採光上無感居室 (内装準不燃) (歩行距離40m、重複距離20m以下)
- 自然排煙
- 機械排煙
- 告示使用 居室 平12建告第1436号第3号へ (2) 防煙壁により区画されたもの
- 告示使用 居室 平12建告第1436号第3号へ (5) [不燃戸] 壁及び天井の室内に面する部分の仕上げ・下地を不燃材とする。
- 令126条の2第1項第1号、第2号、第3号、第4号により排煙を設けない室

- ※ 面積区画は1,500㎡以下 スパンLKH=900以上
- ※ PS・EPSは、各階床ｽﾌﾟﾗにて水平部で区画する。
- ※ SD、LSDは全て不燃。また、特記なき限り全て常開。
- ※ 手摺はH1100以上とする。
- ※ 各防火区画は排煙区画と兼用する。

春日部市	縮尺 A1 1:150 A3 1:300	工事名称 (仮称) かすかべひがし交流センター整備工事	図名 改修2階平面図 法規チェック	図面番号 AK-1112
------	----------------------------	--------------------------------	-------------------------	-----------------

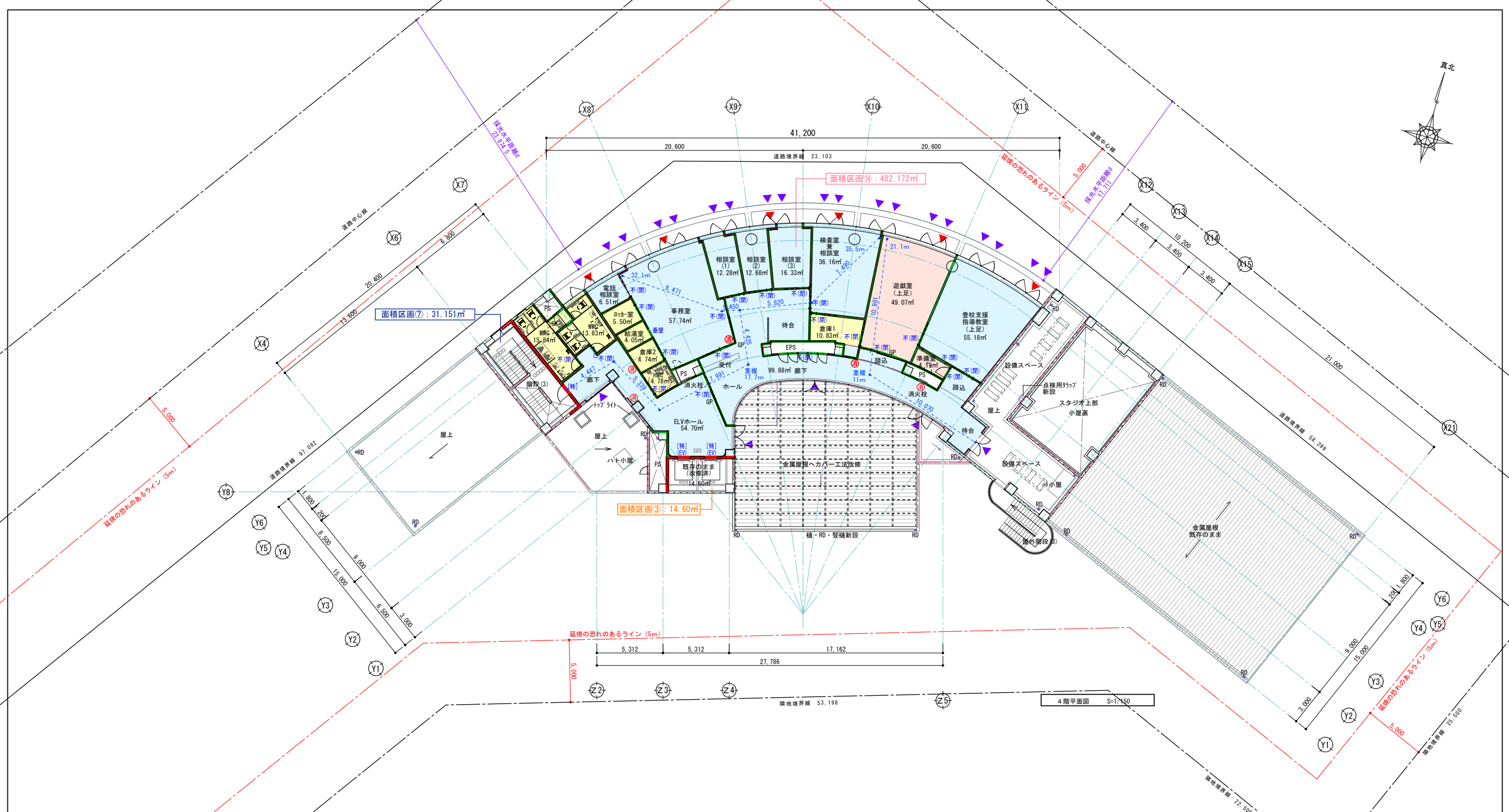
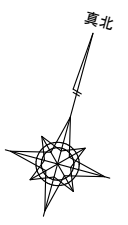


- [特] (EV) 特定防火設備 EV扉認定品
- [特] 特定防火設備 (常時閉鎖式)
- [特] (ハ) 特定防火設備 (常開) ハロン消火連動随時閉鎖式
- [特] (煙) 特定防火設備 (常開) 煙感知器連動随時閉鎖式
- [防] 法2条第9号の二口に規定する防火設備 (常時閉鎖式)
- [防] (煙) 法2条第9号の二口に規定する防火設備 (煙感知器連動随時閉鎖式)
- (網) 法2条第9号の二口に規定する防火設備 (網入りガラス)
- 不 不燃扉
- 不(閉) 不燃扉 (常時閉鎖式) 自閉装置
- 開 ※SD、LSDは全て不燃。また、特記なき限り全て常開。
- (遮煙) 遮煙性能 (令112条14項第2号)
- 防煙(煙) 防煙垂壁 (煙感知器連動随時閉鎖式) H500

- 堅穴区画・面積区画・その他の区画 (防煙区画を兼ねる)
(内装内仕切防火区画、ドア、窓等)
- 堅穴区画 (壁天井仕上不燃、床~天井まで)
- 防煙区画 (壁天井仕上不燃、床~天井まで)
- 防火上主要な間仕切り壁 (防煙区画を兼ねる)
- 延焼のおそれのあるライン
- 非常用進入口赤色灯
- ▲ 非常用進入口に代わる開口 (有効750×1200以上) 10mごと
- ▲ 排煙上有効な開口
- ⑩ 消火器ABC粉末消火器10型
- ⑫ 二酸化炭素消火器
- 避難経路 (歩行距離50m、重複距離25m以内)
- 避難階 (歩行距離100m以内)
- 採光上無窓居室 (内装率不燃) (歩行距離40m、重複距離20m以下)

- 自然排煙
 - 機械排煙
 - 告示使用 居室 平12建第1436号第3号へ (2) 防煙壁により区画されたもの
 - 告示使用 居室 平12建第1436号第3号へ (5) [不燃戸] 壁及び天井の室内に面する部分の仕上げ・下地を不燃材とする。
 - 令第126条の2第1項第1号、第2号、第3号、第4号により排煙を設けない室
- ※ 面積区画は1,500㎡以下 スパン×H=900以上
 ※ PS-EPSは、各階床スラブにて水平部で区画する。
 ※ SD、LSDは全て不燃。また、特記なき限り全て常開。
 ※ 手摺はH1100以上とする。
 ※ 各防火区画は排煙区画と兼用する。

	春日部市		縮尺	工事名称	図名	図面番号
			A1 1:150 A3 1:300	(仮称) かすかべひがし交流センター整備工事	改修3階平面図 法規チェック	AK-1113



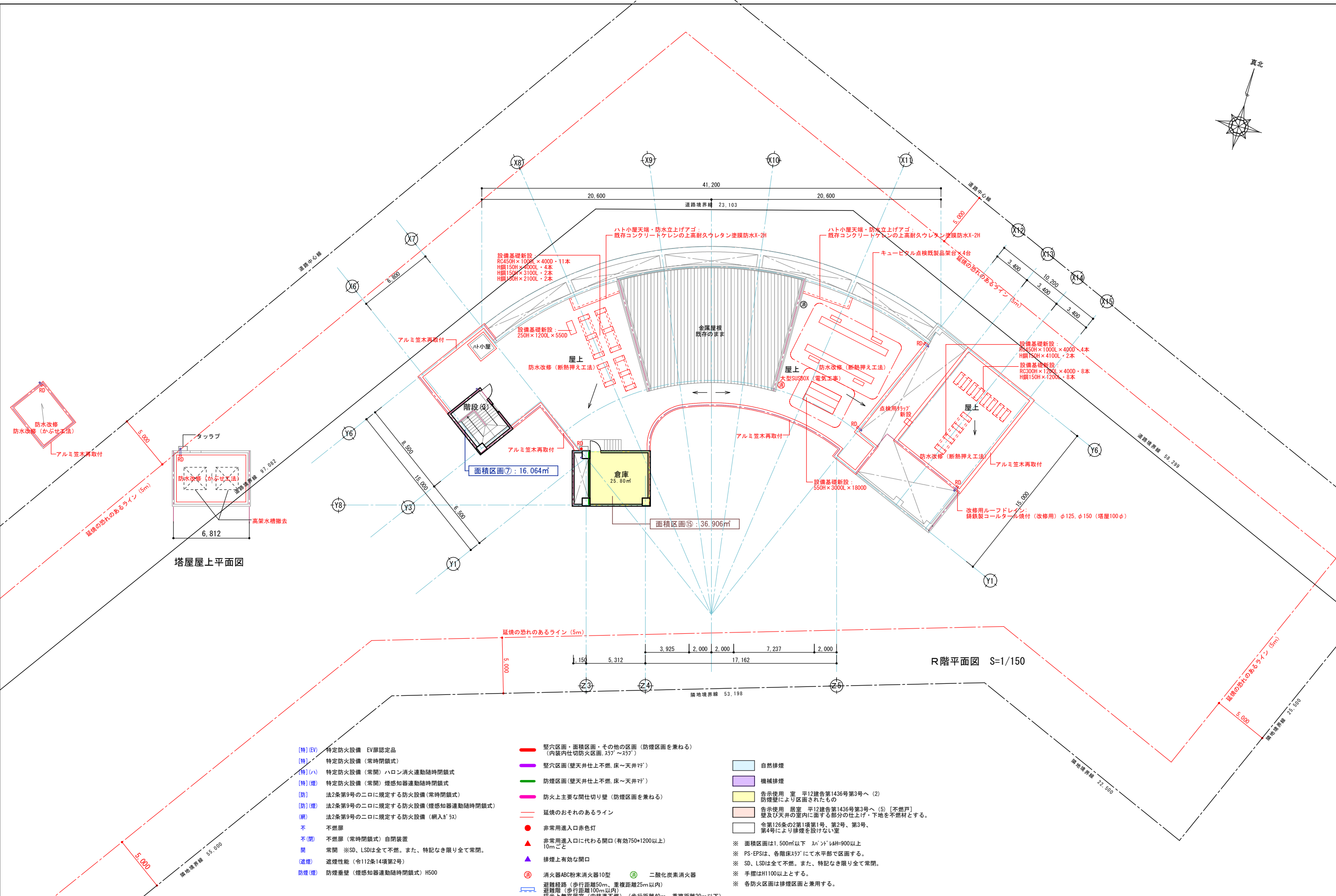
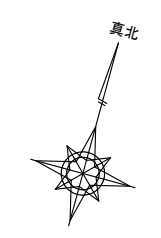
- [特] (EV) 特定防火設備 EV扉認定品
- [特] 特定防火設備 (常時閉鎖式)
- [特] (ハ) 特定防火設備 (常開) ハロン消火運動随時閉鎖式
- [特] (煙) 特定防火設備 (常開) 煙感知器連動随時閉鎖式
- [防] 法2条第9号の二に規定する防火設備 (常時閉鎖式)
- [防] (煙) 法2条第9号の二に規定する防火設備 (煙感知器連動随時閉鎖式)
- [網] 法2条第9号の二に規定する防火設備 (網入りガラス)
- 不 不燃扉
- 不 (閉) 不燃扉 (常時閉鎖式) 自閉装置
- 開 常開 ※SD、LSDは全て不燃。また、特記なき限り全て常閉。
- (遮煙) 遮煙性能 (令112条14項第2号)
- 防煙 (煙) 防煙垂壁 (煙感知器連動随時閉鎖式) H500

- 堅穴区画・面積区画・その他の区画 (防煙区画を兼ねる)
(内装内仕切防火区画、ｽﾌﾟﾗｯｸﾞ)
- 堅穴区画 (壁天井仕上不燃、床～天井ﾌﾞﾗｯｸﾞ)
- 防煙区画 (壁天井仕上不燃、床～天井ﾌﾞﾗｯｸﾞ)
- 防火上主要な間仕切り壁 (防煙区画を兼ねる)
- 延焼のおそれのあるライン
- 非常用進入口赤色灯
- ▲ 非常用進入口に代わる開口 (有効750×1200以上) 10mごと
- ▲ 排煙上有効な開口
- ⊕ 消火器ABC粉末消火器10型 ⊕ 二酸化炭素消火器
- 避難経路 (歩行距離50m、重複距離25m以内)
- 避難階 (歩行距離100m以内)
- 採光上無感居室 (内装不燃) (歩行距離40m、重複距離20m以下)

- 自然排煙
- 機械排煙
- 告示使用 居室 平12建造第1436号第3号へ (2) 防煙壁により区画されたもの
- 告示使用 居室 平12建造第1436号第3号へ (5) [不燃扉] 壁及び天井の室内に面する部分の仕上げ・下地を不燃材とする。
- 令126条の2第1項第1号、第2号、第3号、第4号により排煙を設けない室

※ 面積区画は1,500㎡以下 スﾊﾟﾝﾄﾞﾙH=900以上
 ※ PS・EPSは、各階床ｽﾌﾟﾗｯｸﾞにて水平部で区画する。
 ※ SD、LSDは全て不燃。また、特記なき限り全て常閉。
 ※ 手摺はH1100以上とする。
 ※ 各防火区画は排煙区画と兼用する。

	春日部市		縮尺 A1 1:150 A3 1:300	工事名称 (仮称) かすかべひがし交流センター整備工事	図名 改修4階平面図 法規チェック	図面番号 AK-1114
--	------	--	----------------------------	--------------------------------	-------------------------	-----------------



R階平面図 S=1/150

- [特] (EV) 特定防火設備 EV扉認定品
- [特] 特定防火設備 (常時閉鎖式)
- [特] (ハ) 特定防火設備 (常開) ハロン消火運動随時閉鎖式
- [特] (煙) 特定防火設備 (常開) 煙感知器連動随時閉鎖式
- [防] 法2条第9号の二に規定する防火設備 (常時閉鎖式)
- [防] (煙) 法2条第9号の二に規定する防火設備 (煙感知器連動随時閉鎖式)
- [網] 法2条第9号の二に規定する防火設備 (網入り鉄筋)
- 不 不燃層
- 不(閉) 不燃層 (常時閉鎖式) 自閉装置
- 開 常開 ※SD、LSDは全て不燃。また、特記なき限り全て常開。
- (遮煙) 遮煙性能 (令112条14項第2号)
- 防煙(煙) 防煙垂壁 (煙感知器連動随時閉鎖式) H500
- 堅穴区画・面積区画・その他の区画 (防煙区画を兼ねる) (内装内仕切防火区画、ｽﾌﾟﾗｯｸﾞ～ｽﾌﾟﾗｯｸﾞ)
- 堅穴区画 (壁天井仕上不燃。床～天井ｽﾌﾟﾗｯｸﾞ)
- 防煙区画 (壁天井仕上不燃。床～天井ｽﾌﾟﾗｯｸﾞ)
- 防火上主要な間仕切り壁 (防煙区画を兼ねる)
- 延焼のおそれのあるライン
- 非常用進入口赤色灯
- ▲ 非常用進入口に代わる開口 (有効750×1200以上) 10mごと
- ▲ 排煙上有効な開口
- ⊙ 消火器ABC粉末消火器10型 ⊕ 二酸化炭素消火器
- Ⓜ 避難経路 (歩行距離50m、重複距離25m以内)
- Ⓜ 避難階 (歩行距離100m以内)
- Ⓜ 採光上無感居室 (内装準不燃) (歩行距離40m、重複距離20m以下)
- 自然排煙
- 機械排煙
- 告示使用 居室 平12建告第1436号第3号へ (2) 防煙壁により区画されたもの
- 告示使用 居室 平12建告第1436号第3号へ (5) [不燃戸] 壁及び天井の室内に面する部分の仕上げ・下地を不燃材とする。
- 令126条の2第1項第1号、第2号、第3号、第4号により排煙を設けない室

- ※ 面積区画は1,500㎡以下 スﾊﾟﾝﾄﾞﾙH=900以上
- ※ PS・EPSは、各階床ｽﾌﾟﾗｯｸﾞにて水平部で区画する。
- ※ SD、LSDは全て不燃。また、特記なき限り全て常開。
- ※ 手摺はH1100以上とする。
- ※ 各防火区画は排煙区画と兼用する。

春日部市		縮尺	工事名称	図名	図面番号
		A1 1:150 A3 1:300	(仮称) かすかべびがし交流センター整備工事	改修R階平面図 法規チェック	AK-1115