

令和8年度

工事仕様書

国補

|       |  |  |  |  |  |  |  |
|-------|--|--|--|--|--|--|--|
|       |  |  |  |  |  |  |  |
| 工事名   | 市道1-115号線道路舗装(R7分)工事   |  |  |  |  |  |  |
| 工事場所  | 春日部市上吉妻外2地内  |  |  |  |  |  |  |
| 路河川名称 | 市道1-115号線  |  |  |  |  |  |  |
| 事業名   |  |  |  |  |  |  |  |
| 工事大要  | 工事延長 L=956m<br>表層 A=6284.5m <sup>2</sup><br>基層 A=6284.5m <sup>2</sup><br>区画線工 N=1式 |  |  |  |  |  |  |

# 案内図



市道1-115号線道路舗装(R7分)工事  
春日部市上吉妻外2地内

|        |                    |       |      |            |      |  |  |
|--------|--------------------|-------|------|------------|------|--|--|
| 変更理由   |                    |       |      |            |      |  |  |
| 備考     |                    |       |      |            |      |  |  |
| 地区     | ( 0001 ) 県南        | 労務費補正 | 1.02 | 機械経費(賃料)補正 | 1.00 |  |  |
| 単価適用年月 | ( R0804 ) 令和08年04月 |       |      |            |      |  |  |
| 工期     | 当初                 | 自     |      | 至          |      |  |  |
|        |                    | 日数    |      |            |      |  |  |
|        | 変更                 |       |      | 至          |      |  |  |
| 経費適用年月 | 令和08年04月           |       |      |            |      |  |  |
| 主たる工種  | 舗装工事               |       |      |            |      |  |  |
| 施工地域   | 一般交通影響有り (2) -1    |       |      |            |      |  |  |
| 設計     | 当初金額               |       |      | 変更金額       |      |  |  |
|        | 工事価格               |       |      |            |      |  |  |
|        | 消費税相当額             |       |      |            |      |  |  |
|        | 合計                 |       |      |            |      |  |  |
| 請負     | 工事価格               |       |      |            |      |  |  |
|        | 消費税相当額             |       |      |            |      |  |  |
|        | 合計                 |       |      |            |      |  |  |
|        | 請負増減額              |       |      |            |      |  |  |
| 週休2日区分 | 閉所型 完全週休2日(土日)     |       |      |            |      |  |  |

## 本 工 事 費 内 訳 書

| 工事区分              | 工種 | 種別 | 細別・規格 | 数 量   | 単 位 | 単 価 | 金 額 | 摘 要      |
|-------------------|----|----|-------|-------|-----|-----|-----|----------|
| 道路維持・修繕           |    |    |       |       | 式   |     |     |          |
|                   |    |    |       | 1     |     |     |     |          |
| _ 道路維持            |    |    |       |       | 式   |     |     |          |
|                   |    |    |       | 1     |     |     |     |          |
| _ _ 構造物撤去工        |    |    |       |       | 式   |     |     |          |
|                   |    |    |       | 1     |     |     |     |          |
| _ _ _ 舗装版切断工      |    |    |       |       | 式   |     |     |          |
|                   |    |    |       | 1     |     |     |     |          |
| _ _ _ _ 舗装版切断     |    |    |       |       | m   |     |     | 第1号一位代価表 |
|                   |    |    |       | 960   |     |     |     |          |
| _ _ _ _ 濁水処理運搬    |    |    |       |       | 式   |     |     | 第2号一位代価表 |
|                   |    |    |       | 1     |     |     |     |          |
| _ _ _ 路面切削工       |    |    |       |       | 式   |     |     |          |
|                   |    |    |       | 1     |     |     |     |          |
| _ _ _ _ 路面切削      |    |    |       |       | m2  |     |     | 第3号一位代価表 |
|                   |    |    |       | 6,280 |     |     |     |          |
| _ _ _ _ 殻運搬(路面切削) |    |    |       |       | m3  |     |     | 第4号一位代価表 |
|                   |    |    |       | 313   |     |     |     |          |
| _ _ 道路土工          |    |    |       |       | 式   |     |     |          |
|                   |    |    |       | 1     |     |     |     |          |
| _ _ _ 掘削工         |    |    |       |       | 式   |     |     |          |
|                   |    |    |       | 1     |     |     |     |          |

## 本 工 事 費 内 訳 書

| 工事区分 | 工種     | 種別 | 細別・規格 | 数 量   | 単 位 | 単 価 | 金 額 | 摘 要       |
|------|--------|----|-------|-------|-----|-----|-----|-----------|
| ---- | 掘削     |    |       |       | m3  |     |     | 第5号一位代価表  |
|      |        |    |       | 1,220 |     |     |     |           |
| ---- | 土砂等運搬  |    |       |       | m3  |     |     | 第6号一位代価表  |
|      |        |    |       | 1,220 |     |     |     |           |
| --   | 舗装工    |    |       |       | 式   |     |     |           |
|      |        |    |       | 1     |     |     |     |           |
| ---- | 路盤工    |    |       |       | 式   |     |     |           |
|      |        |    |       | 1     |     |     |     |           |
| ---- | 上層路盤   |    |       |       | m2  |     |     | 第7号一位代価表  |
|      |        |    |       | 3,180 |     |     |     |           |
| ---- | 上層路盤   |    |       |       | m2  |     |     | 第8号一位代価表  |
|      |        |    |       | 3,100 |     |     |     |           |
| --   | 舗装打換え工 |    |       |       | 式   |     |     |           |
|      |        |    |       | 1     |     |     |     |           |
| ---- | 基層     |    |       |       | m2  |     |     | 第9号一位代価表  |
|      |        |    |       | 3,180 |     |     |     |           |
| ---- | 基層     |    |       |       | m2  |     |     | 第10号一位代価表 |
|      |        |    |       | 3,100 |     |     |     |           |
| ---- | 表層     |    |       |       | m2  |     |     | 第11号一位代価表 |
|      |        |    |       | 6,280 |     |     |     |           |
| --   | 薄層材舗装工 |    |       |       | 式   |     |     |           |
|      |        |    |       | 1     |     |     |     |           |

本 工 事 費 内 訳 書

| 工事区分 | 工種            | 種別 | 細別・規格 | 数 量   | 単 位 | 単 価 | 金 額 | 摘 要       |
|------|---------------|----|-------|-------|-----|-----|-----|-----------|
| ---  | 薄層カー舗装        |    |       |       | m2  |     |     | 第12号一位代価表 |
|      |               |    |       | 120   |     |     |     |           |
| --   | 区画線工          |    |       |       | 式   |     |     |           |
|      |               |    |       | 1     |     |     |     |           |
| ---  | 区画線工          |    |       |       | 式   |     |     |           |
|      |               |    |       | 1     |     |     |     |           |
| ---  | 溶融式区画線（実線）    |    |       |       | m   |     |     | 第13号一位代価表 |
|      |               |    |       | 2,000 |     |     |     |           |
| ---  | 溶融式区画線（実線 黄色） |    |       |       | m   |     |     | 第14号一位代価表 |
|      |               |    |       | 51    |     |     |     |           |
| ---  | 溶融式区画線（破線）    |    |       |       | m   |     |     | 第15号一位代価表 |
|      |               |    |       | 170   |     |     |     |           |
| ---  | 溶融式区画線（文字・記号） |    |       |       | m   |     |     | 第16号一位代価表 |
|      |               |    |       | 260   |     |     |     |           |
| ---  | 溶融式区画線（ゼブラ）   |    |       |       | m   |     |     | 第17号一位代価表 |
|      |               |    |       | 110   |     |     |     |           |
| -    | 【交通誘導警備員】     |    |       |       | 式   |     |     |           |
|      |               |    |       | 1     |     |     |     |           |
| --   | 【交通誘導警備員】     |    |       |       | 式   |     |     |           |
|      |               |    |       | 1     |     |     |     |           |
| ---  | 【交通誘導警備員】     |    |       |       | 式   |     |     |           |
|      |               |    |       | 1     |     |     |     |           |

## 本 工 事 費 内 訳 書

| 工事区分    | 工種        | 種別 | 細別・規格 | 数 量 | 単 位 | 単 価 | 金 額 | 摘 要         |
|---------|-----------|----|-------|-----|-----|-----|-----|-------------|
| — — —   | 交通誘導警備員   | B  |       |     | 人日  |     |     | 第18号一位代価表   |
|         |           |    |       |     |     |     |     |             |
| —       | 直接工事費     |    |       |     | 式   |     |     |             |
|         |           |    |       | 1   |     |     |     |             |
| — —     | 共通仮設費計    |    |       |     | 式   |     |     |             |
|         |           |    |       | 1   |     |     |     |             |
| — —     | 共通仮設費(積分) |    |       |     | 式   |     |     |             |
|         |           |    |       | 1   |     |     |     |             |
| — — —   | 運搬費       |    |       |     | 式   |     |     |             |
|         |           |    |       | 1   |     |     |     |             |
| — — — — | 建設機械運搬費   |    |       |     | 台   |     |     | 第9501号一位代価表 |
|         |           |    |       |     |     |     |     |             |
| — — —   | 共通仮設費(率分) |    |       |     | 式   |     |     |             |
|         |           |    |       | 1   |     |     |     |             |
| —       | 純工事費      |    |       |     | 式   |     |     |             |
|         |           |    |       | 1   |     |     |     |             |
| — —     | 現場管理費     |    |       |     | 式   |     |     |             |
|         |           |    |       | 1   |     |     |     |             |
| —       | 工事原価計     |    |       |     | 式   |     |     |             |
|         |           |    |       | 1   |     |     |     |             |
| — —     | 一般管理費等    |    |       |     | 式   |     |     |             |
|         |           |    |       | 1   |     |     |     |             |

## 本 工 事 費 内 訳 書

| 工事区分   | 工種 | 種別 | 細別・規格 | 数 量 | 単 位 | 単 価 | 金 額 | 摘 要 |
|--------|----|----|-------|-----|-----|-----|-----|-----|
| 工事価格   |    |    |       |     | 式   |     |     |     |
|        |    |    |       | 1   |     |     |     |     |
| 消費税相当額 |    |    |       |     | 式   |     |     |     |
|        |    |    |       | 1   |     |     |     |     |
| 工事費合計  |    |    |       |     | 式   |     |     |     |
|        |    |    |       | 1   |     |     |     |     |

建設技能労働者や交通誘導員等の現場労働者にかかる経費として、労務費のほか各種経費（法定福利費の事業者負担額、労務管理費、安全訓練等に要する費用等）が必要であり、本積算ではこれらを現場管理費等の一部として率計上している。

使用機械の機種・規格及び施工方法は特記仕様書等で定めのある場合を除き、受注者の責任において任意で定め施工すること。ただし、使用機械は、排出ガス対策、低騒音・低振動型建設機械を原則とし、機種や規格については、施工計画書等に明記すること。

## 経 費 根 拠 書

| 項 目               | 内 訳             | 率 / 金額 |
|-------------------|-----------------|--------|
| ◆経費計算情報           |                 |        |
| 経費適用年月            | 令和08年04月        |        |
| 主たる工種             | 舗装工事            |        |
| 施工地域              | 一般交通影響有り (2) -1 |        |
| 除雪工事補正            | 補正なし            |        |
| 前払金支出割合           | 35%を超え40%以下     |        |
| 契約保証の方法           | 金銭的保証           |        |
| 工場管理・間接労務         | 計上しない           |        |
| 間接工事費率補正 (任意乗算補正) |                 |        |
| 共通仮設費率補正          | 1.02            |        |
| 現場管理費率補正          | 1.03            |        |
|                   |                 |        |

## 第1号一位代価表

## 舗装版切断

100.000 m 当り

| 名称 / 規格                           | 数量  | 単位 | 単価 | 金額 | 摘要     |
|-----------------------------------|-----|----|----|----|--------|
| 舗装版切断<br>アスファルト舗装版, 15cm以下, 全ての費用 | 100 | m  |    |    | 第1号施工P |
| 合計                                | ( 1 | m  | 当り |    | )      |

## 第2号一位代価表

## 濁水処理運搬

1.000 式 当り

| 名称 / 規格  | 数量   | 単位             | 単価 | 金額 | 摘要 |
|--|------|----------------|----|----|----|
| アスファルト切断濁水処分費<br>中間処理後, 最終処分場に搬入 [焼却<br>又は溶融含まず] | 1.23 | m <sup>3</sup> |    |    |    |
| アスファルト切断濁水運搬費<br>積載量2t 運搬距離 15kmまで               |      | 台              |    |    |    |
| 合計   |      | 式              |    |    |    |

## 第3号一位代価表

## 路面切削

100.000 m<sup>2</sup> 当り

| 名称 / 規格  | 数量  | 単位             | 単価 | 金額 | 摘要     |
|--|-----|----------------|----|----|--------|
| 路面切削<br>全面切削6cm以下(4000m <sup>2</sup> を超え), 有り, 全ての費用 | 100 | m <sup>2</sup> |    |    | 第2号施工P |
| 合計   | ( 1 | m <sup>2</sup> | 当り |    | )      |

第4号一位代価表

殻運搬(路面切削)

100.000 m3 当り

| 名称 / 規格                   | 数量  | 単位 | 単価 | 金額 | 摘要     |
|---------------------------|-----|----|----|----|--------|
| 殻運搬(路面切削)                 |     | m3 |    |    | 第3号施工P |
| 有り, 14.5km以下, 全ての費用       | 100 |    |    |    |        |
| 廃材持込料                     |     | t  |    |    |        |
| 区分 越谷県土整備事務所 適用区分<br>As廃材 | 235 |    |    |    |        |
| 合計                        |     | m3 |    |    |        |
|                           | ( 1 |    | 当り | )  |        |

第5号一位代価表

掘削

100.000 m3 当り

| 名称 / 規格                | 数量  | 単位 | 単価 | 金額 | 摘要     |
|------------------------|-----|----|----|----|--------|
| 掘削                     |     | m3 |    |    | 第4号施工P |
| 土砂, 上記以外(小規模), 小規模(標準) | 100 |    |    |    |        |
| 合計                     |     | m3 |    |    |        |
|                        | ( 1 |    | 当り | )  |        |

第6号一位代価表

土砂等運搬

100.000 m3 当り

| 名称 / 規格   | 数量  | 単位 | 単価 | 金額 | 摘要     |
|---|-----|----|----|----|--------|
| 土砂等運搬   |     | m3 |    |    | 第5号施工P |
| 小規模, ハック山積0.28m3(平積0.2m3), 土砂(岩塊・玉石混り土含む), 有り, 12.0km以下 | 100 |    |    |    |        |
| 建設発生土受入費(石灰)  |     | m3 |    |    |        |
| (第1~第3種建設発生土) 地山  | 100 |    |    |    |        |
| 合計  |     | m3 |    |    |        |
|   | ( 1 |    | 当り | )  |        |

## 第7号一位代価表

## 上層路盤

100.000 m2 当り

| 名称 / 規格  | 数量  | 単位 | 単価 | 金額 | 摘要     |
|--|-----|----|----|----|--------|
| 上層路盤(車道・路肩部)                                       |     | m2 |    |    | 第6号施工P |
| 再生粒度調整碎石<br>RM-40, mm, mm, mm, 160 mm, 2層施工, 全ての費用 | 100 |    |    |    |        |
| 合計   |     | m2 |    |    |        |
|  | ( 1 |    | 当り | )  |        |

## 第8号一位代価表

## 上層路盤

100.000 m2 当り

| 名称 / 規格  | 数量  | 単位 | 単価 | 金額 | 摘要     |
|--|-----|----|----|----|--------|
| 上層路盤(車道・路肩部)                                       |     | m2 |    |    | 第7号施工P |
| 再生粒度調整碎石<br>RM-40, mm, mm, mm, 120 mm, 1層施工, 全ての費用 | 100 |    |    |    |        |
| 合計   |     | m2 |    |    |        |
|  | ( 1 |    | 当り | )  |        |

## 第9号一位代価表

## 基層

100.000 m2 当り

| 名称 / 規格  | 数量  | 単位 | 単価 | 金額 | 摘要     |
|--|-----|----|----|----|--------|
| 基層(車道・路肩部)   |     | m2 |    |    | 第8号施工P |
| 3.0m超, mm, mm, 50 mm, 再生粗粒度ア<br>スコン(20), プライムコート PK-3, 全ての費用 | 100 |    |    |    |        |
| 合計   |     | m2 |    |    |        |
|  | ( 1 |    | 当り | )  |        |

第10号一位代価表

基層

100.000 m2 当り

| 名称 / 規格   | 数量  | 単位 | 単価 | 金額 | 摘要     |
|---|-----|----|----|----|--------|
| 基層(車道・路肩部)  |     | m2 |    |    | 第9号施工P |
| 3.0m超, mm, mm, 70 mm, 再生粗粒度ア<br>スコン(20), プラムコート PK-3, 全ての費用 | 100 |    |    |    |        |
| 合計  |     | m2 |    |    |        |
|   | ( 1 |    | 当り | )  |        |

第11号一位代価表

表層

100.000 m2 当り

| 名称 / 規格   | 数量  | 単位 | 単価 | 金額 | 摘要      |
|---|-----|----|----|----|---------|
| 表層(車道・路肩部)  |     | m2 |    |    | 第10号施工P |
| 3.0m超, mm, mm, 50 mm, 再生密粒度ア<br>スコン(20), タックコート PK-4, 全ての費用 | 100 |    |    |    |         |
| 合計  |     | m2 |    |    |         |
|   | ( 1 |    | 当り | )  |         |

第12号一位代価表

薄層カー舗装

100.000 m2 当り

| 名称 / 規格   | 数量  | 単位 | 単価 | 金額 | 摘要     |
|---|-----|----|----|----|--------|
| 樹脂系すべり止め舗装工   |     | m2 |    |    | 第1号施工表 |
| 車道(ETCレー<br>ン含む), RPN-301, 100m2以上(標<br>準), 無, 無, 無, 無, 有, 1.0m超え(標<br>準) | 100 |    |    |    |        |
| 合計  |     | m2 |    |    |        |
|   | ( 1 |    | 当り | )  |        |

第13号一位代価表

溶融式区画線（実線）

100.000 m 当り

| 名称 / 規格   | 数量  | 単位 | 単価 | 金額 | 摘要     |
|---|-----|----|----|----|--------|
| 区画線設置<br>無し，溶融式手動，無し，実線<br>15cm，無し，1.5mm，無し，無し，含有<br>量15～18%，白，アスファルト舗<br>装，全ての費用 | 100 | m  |    |    | 第2号施工表 |
| 合計  | ( 1 | m  | 当り |    | )      |

第14号一位代価表

溶融式区画線（実線 黄色）

100.000 m 当り

| 名称 / 規格   | 数量  | 単位 | 単価 | 金額 | 摘要     |
|---|-----|----|----|----|--------|
| 区画線設置<br>無し，溶融式手動，無し，実線<br>15cm，無し，1.5mm，無し，無し，含有<br>量15～18%，黄鉛・クロムフリー，アス<br>ファルト舗装，全ての費用 | 100 | m  |    |    | 第3号施工表 |
| 合計  | ( 1 | m  | 当り |    | )      |

第15号一位代価表

溶融式区画線（破線）

100.000 m 当り

| 名称 / 規格   | 数量  | 単位 | 単価 | 金額 | 摘要     |
|---|-----|----|----|----|--------|
| 区画線設置<br>無し，溶融式手動，無し，破線<br>15cm，無し，1.5mm，無し，無し，含有<br>量15～18%，白，アスファルト舗<br>装，全ての費用 | 100 | m  |    |    | 第4号施工表 |
| 合計  | ( 1 | m  | 当り |    | )      |

第16号一位代価表

## 溶融式区画線（文字・記号）

100.000 m 当り

| 名称 / 規格  | 数量  | 単位 | 単価 | 金額 | 摘要     |
|--|-----|----|----|----|--------|
| 区画線設置<br>無し、溶融式手動、無し、矢印・記号・文字 15cm換算、無し、1.5mm、無し、無し、含有量15～18%、白、アスファルト舗装、全ての費用 | 100 | m  |    |    | 第5号施工表 |
| 合計   | ( 1 | m  | 当り |    | )      |

第17号一位代価表

## 溶融式区画線（ゼブラ）

100.000 m 当り

| 名称 / 規格   | 数量  | 単位 | 単価 | 金額 | 摘要     |
|---|-----|----|----|----|--------|
| 区画線設置<br>無し、溶融式手動、無し、ゼブラ 45cm、無し、1.5mm、無し、無し、含有量15～18%、白、アスファルト舗装、全ての費用 | 100 | m  |    |    | 第6号施工表 |
| 合計  | ( 1 | m  | 当り |    | )      |

第18号一位代価表

## 交通誘導警備員B

100.000 人日 当り

| 名称 / 規格  | 数量  | 単位 | 単価 | 金額 | 摘要 |
|----------|-----|----|----|----|----|
| 交通誘導警備員B |     | 人  |    |    |    |
| 合計       | ( 1 | 人日 | 当り |    | )  |

| 名称 / 規格   | 数量 | 単位 | 単価 | 金額 | 摘要     |
|---|----|----|----|----|--------|
| 貨物自動車による運搬（1車一回（片道））<br>路面切削機（ホイール廃材積込付）2.0m, 7.4 km, 無 |    | 台  |    |    | 第7号施工表 |
|   |    |    |    |    |        |
| 貨物自動車による運搬（1車一回（片道））<br>路面切削機（ホイール廃材積込付）2.0m, 7.4 km, 無 |    | 台  |    |    | 第7号施工表 |
|   |    |    |    |    |        |
| 合 計   |    | 台  |    |    |        |
|   |    |    |    |    |        |

第 0001 号 一位代価表(施工歩掛表) 樹脂系すべり止め舗装工

1.00 m2 当り

(WB812020)

| 名 称 / 規 格              | 数 量   | 単 位 | 単 価 | 金 額 | 摘 要 |
|------------------------|-------|-----|-----|-----|-----|
| 樹脂系すべり止め舗装工<br>RPN-301 | 1.000 | m2  |     |     |     |
| 合 計                    | 1     | m2  | 当り  |     |     |

|     |                |              |
|-----|----------------|--------------|
|     | 条件名称           | 入力名称         |
| J01 | 施工区分           | 車道(ETCレーン含む) |
| J02 | 規格・仕様          | RPN-301      |
| J03 | 施工規模           | 100m2以上(標準)  |
| J04 | 時間的制約を受ける場合の補正 | 無            |
| J05 | 夜間作業の補正        | 無            |
| J06 | 既設アスファルト舗装面の施工 | 無            |
| J07 | コンクリート舗装面の施工   | 無            |
| J08 | トップコートの有無      | 有            |
| J09 | 施工幅員           | 1.0m超え(標準)   |

第 0002 号 一位代価表(施工歩掛表) 区画線設置

1,000.00 m 当り

(WB821210)

| 名 称 / 規 格                         | 数 量       | 単 位 | 単 価 | 金 額 | 摘 要 |
|-----------------------------------|-----------|-----|-----|-----|-----|
| 区画線設置(溶融式) 昼間<br>豪雪無 実線15cm 制約無   | 1,000.000 | m   |     |     |     |
| トラフィックペイント 溶融型<br>3種1号 ビーズ15~18 白 | 570.000   | kg  |     |     |     |
| ガラスビーズ<br>0.106~0.850mm           | 25.000    | kg  |     |     |     |
| 接着用プライマー<br>区画線用                  | 25.000    | kg  |     |     |     |
| 軽油                                |           | L   |     |     |     |
| 諸雑費(率・まるめ)                        | 1         | 式   |     |     |     |
| 合 計                               | 1         | m   | 当り  |     |     |

|     | 条件名称            | 入力名称      |
|-----|-----------------|-----------|
| J01 | 夜間作業の有無         | 無し        |
| J02 | 施工方法区分          | 溶融式手動     |
| J03 | 豪雪補正の有無         | 無し        |
| J04 | 規格・仕様区分         | 実線 15cm   |
| J05 | 時間的制約の有無        | 無し        |
| J06 | 塗布厚             | 1.5mm     |
| J07 | 排水性舗装に施工する場合の補正 | 無し        |
| J08 | 未供用区間の場合の補正     | 無し        |
| J09 | 溶融式塗料規格         | 含有量15～18% |
| J11 | 塗料区分            | 白         |
| J12 | プライマー規格         | アスファルト舗装  |
| J13 | 費用の内訳           | 全ての費用     |

(WB821210)

| 名 称 / 規 格                               | 数 量       | 単 位 | 単 価 | 金 額 | 摘 要 |
|---|-----------|-----|-----|-----|-----|
| 区画線設置(熔融式) 昼間<br>豪雪無 実線15cm 制約無         | 1,000.000 | m   |     |     |     |
| トラフィックペイント 熔融型<br>3種1号 ビーズ15~18 黄 鉛・フリー | 570.000   | kg  |     |     |     |
| ガラスビーズ<br>0.106~0.850mm                 | 25.000    | kg  |     |     |     |
| 接着用プライマー<br>区画線用                        | 25.000    | kg  |     |     |     |
| 軽油                                      |           | L   |     |     |     |
| 諸雑費 (率・まるめ)                             | 1         | 式   |     |     |     |
| 合 計                                     | 1         | m   | 当り  |     |     |

| 条件名称                | 入力名称       |
|---------------------|------------|
| J01 夜間作業の有無         | 無し         |
| J02 施工方法区分          | 熔融式手動      |
| J03 豪雪補正の有無         | 無し         |
| J04 規格・仕様区分         | 実線 15cm    |
| J05 時間的制約の有無        | 無し         |
| J06 塗布厚             | 1.5mm      |
| J07 排水性舗装に施工する場合の補正 | 無し         |
| J08 未供用区間の場合の補正     | 無し         |
| J09 熔融式塗料規格         | 含有量15~18%  |
| J11 塗料区分            | 黄 鉛・クロムフリー |
| J12 プライマー規格         | アスファルト舗装   |
| J13 費用の内訳           | 全ての費用      |

(WB821210)

| 名 称 / 規 格                         | 数 量       | 単 位 | 単 価 | 金 額 | 摘 要 |
|-----------------------------------|-----------|-----|-----|-----|-----|
| 区画線設置(溶融式) 昼間<br>豪雪無 破線15cm 制約無   | 1,000.000 | m   |     |     |     |
| トラフィックペイント 溶融型<br>3種1号 ビーズ15~18 白 | 570.000   | kg  |     |     |     |
| ガラスビーズ<br>0.106~0.850mm           | 25.000    | kg  |     |     |     |
| 接着用プライマー<br>区画線用                  | 25.000    | kg  |     |     |     |
| 軽油                                |           | L   |     |     |     |
| 諸雑費 (率・まるめ)                       | 1         | 式   |     |     |     |
| 合 計                               | 1         | m   | 当り  |     |     |

| 条件名称                | 入力名称      |
|---------------------|-----------|
| J01 夜間作業の有無         | 無し        |
| J02 施工方法区分          | 溶融式手動     |
| J03 豪雪補正の有無         | 無し        |
| J04 規格・仕様区分         | 破線 15cm   |
| J05 時間的制約の有無        | 無し        |
| J06 塗布厚             | 1.5mm     |
| J07 排水性舗装に施工する場合の補正 | 無し        |
| J08 未供用区間の場合の補正     | 無し        |
| J09 溶融式塗料規格         | 含有量15~18% |
| J11 塗料区分            | 白         |
| J12 プライマー規格         | アスファルト舗装  |
| J13 費用の内訳           | 全ての費用     |

(WB821210)

| 名 称 / 規 格                         | 数 量       | 単 位 | 単 価 | 金 額 | 摘 要 |
|-----------------------------------|-----------|-----|-----|-----|-----|
| 区画線設置(熔融式) 昼間<br>豪雪無 矢印・記号・文字 制約無 | 1,200.000 | m   |     |     |     |
| トラフィックペイント 熔融型<br>3種1号 ビーズ15~18 白 | 684.000   | kg  |     |     |     |
| ガラスビーズ<br>0.106~0.850mm           | 30.000    | kg  |     |     |     |
| 接着用プライマー<br>区画線用                  | 30.000    | kg  |     |     |     |
| 軽油                                |           | L   |     |     |     |
| 諸雑費 (率・まるめ)                       | 1         | 式   |     |     |     |
| 合 計                               | 1         | m   | 当り  |     |     |

| 条件名称                | 入力名称            |
|---------------------|-----------------|
| J01 夜間作業の有無         | 無し              |
| J02 施工方法区分          | 熔融式手動           |
| J03 豪雪補正の有無         | 無し              |
| J04 規格・仕様区分         | 矢印・記号・文字 15cm換算 |
| J05 時間的制約の有無        | 無し              |
| J06 塗布厚             | 1.5mm           |
| J07 排水性舗装に施工する場合の補正 | 無し              |
| J08 未供用区間の場合の補正     | 無し              |
| J09 熔融式塗料規格         | 含有量15~18%       |
| J11 塗料区分            | 白               |
| J12 プライマー規格         | アスファルト舗装        |
| J13 費用の内訳           | 全ての費用           |

(WB821210)

| 名 称 / 規 格                         | 数 量       | 単 位 | 単 価 | 金 額 | 摘 要 |
|-----------------------------------|-----------|-----|-----|-----|-----|
| 区画線設置(熔融式) 昼間<br>豪雪無 ゼブラ45cm 制約無  | 1,000.000 | m   |     |     |     |
| トラフィックペイント 熔融型<br>3種1号 ビーズ15~18 白 | 1,700.000 | kg  |     |     |     |
| ガラスビーズ<br>0.106~0.850mm           | 75.000    | kg  |     |     |     |
| 接着用プライマー<br>区画線用                  | 75.000    | kg  |     |     |     |
| 軽油                                |           | L   |     |     |     |
| 諸雑費 (率・まるめ)                       | 1         | 式   |     |     |     |
| 合 計                               | 1         | m   | 当り  |     |     |

|     |                 |           |
|-----|-----------------|-----------|
|     | 条件名称            | 入力名称      |
| J01 | 夜間作業の有無         | 無し        |
| J02 | 施工方法区分          | 熔融式手動     |
| J03 | 豪雪補正の有無         | 無し        |
| J04 | 規格・仕様区分         | ゼブラ 45cm  |
| J05 | 時間的制約の有無        | 無し        |
| J06 | 塗布厚             | 1.5mm     |
| J07 | 排水性舗装に施工する場合の補正 | 無し        |
| J08 | 未供用区間の場合の補正     | 無し        |
| J09 | 熔融式塗料規格         | 含有量15~18% |
| J11 | 塗料区分            | 白         |
| J12 | プライマー規格         | アスファルト舗装  |
| J13 | 費用の内訳           | 全ての費用     |

第 0007 号 一位代価表(施工歩掛表)

貨物自動車による運搬(1車一回(片道))

1.00 台 当り

(SB010010)

| 名 称 / 規 格                        | 数 量 | 単 位 | 単 価 | 金 額 | 摘 要 |
|----------------------------------|-----|-----|-----|-----|-----|
| 貨物自動車基本運賃<br>20t車以上30t車まで 20kmまで |     | 台   |     |     |     |
| 合 計                              | 1   | 台   | 当り  |     |     |

条件名称  
 J01 運搬区分  
 J02 片道運搬距離(実数入力)  
 J03 その他の諸料金の有無

入力名称  
 路面切削機(ホイール廃材積込付)2.0m  
 7.4 km  
 無

(CB430510)

施工P(機15.050%, 労58.430%, 材26.520%, 市 0.000%)

| 名 称 / 規 格  | 埼 玉 単 価 | 構 成 比<br>(%) | 東 京 単 価 | 摘 要 |
|--|---------|--------------|---------|-----|
| コンクリートカッタ[バキューム式(超低騒音型)]<br>湿式 切削深20cm級 ブレード径φ56cm |         | 10.24        |         | K1  |
| 特殊作業員  |         | 19.96        |         | R1  |
| 土木一般世話役  |         | 10.88        |         | R2  |
| 普通作業員  |         | 8.92         |         | R3  |
| コンクリートカッタ (ブレード)<br>径18インチ                         |         | 22.39        |         | Z1  |
| ガソリン<br>レギュラー                                      |         | 2.81         |         | Z2  |
| 積算単価   |         | 標準単価         |         |     |

|     |               |                   |
|-----|---------------|-------------------|
| J01 | 条件名称<br>舗装版種別 | 入力名称<br>アスファルト舗装版 |
| J02 | アスファルト舗装版厚    | 15cm以下            |
| J05 | 費用の内訳         | 全ての費用             |

(CB430010)

施工P(機51.120%, 労37.300%, 材11.580%, 市 0.000%)

| 名称 / 規格   | 埼玉単価 | 構成比 (%) | 東京単価 | 摘要 |
|---|------|---------|------|----|
| 路面切削機[ホイール式・廃材積込装置付]<br>排ガス型(第3次) 切削幅2.0m<br>深さ23cm |      | 28.76   |      | K1 |
| 路面清掃車[ブラシ・四輪式]<br>ホッパ容量 1.5m3                       |      | 5.8     |      | K2 |
| 普通作業員   |      | 11.95   |      | R1 |
| 土木一般世話役   |      | 3.67    |      | R2 |
| 運転手(特殊)   |      | 3.43    |      | R3 |
| 特殊作業員   |      | 3.35    |      | R4 |
| 軽油  |      | 7.83    |      | Z1 |
| 積算単価  |      | 標準単価    |      |    |

J01 条件名称  
 J02 施工区分・平均切削深さ  
 J03 段差すりつけの撤去作業  
 費用の内訳

入力名称  
 全面切削6cm以下(4000m2を超え)  
 有り  
 全ての費用

第 0003 号 一位代価表(施工P構成表) 殻運搬(路面切削)

1 m3 当り

(CB430020)

施工P(機40.840%, 労45.780%, 材13.380%, 市 0.000%)

| 名称 / 規格                       | 埼玉単価 | 構成比 (%) | 東京単価 | 摘要 |
|-------------------------------|------|---------|------|----|
| ダンプトラック[オンロード・ディーゼル]<br>10t積級 |      | 40.84   |      | K1 |
| 運転手(一般)                       |      | 45.78   |      | R1 |
| 軽油                            |      | 13.38   |      | Z1 |
| 積算単価                          |      | 標準単価    |      |    |

条件名称  
 J01 DID区間の有無  
 J03 運搬距離(km)(DID区間有)  
 J04 費用の内訳

入力名称  
 有り  
 14.5km以下  
 全ての費用

第 0004 号 一位代価表(施工P構成表) 掘削

1 m3 当り

(CB210100)

施工P(機26.010%, 労62.890%, 材11.100%, 市 0.000%)

| 名称 / 規格                               | 埼玉単価 | 構成比 (%) | 東京単価 | 摘要 |
|---------------------------------------|------|---------|------|----|
| バックホウ(クローラ)[標準]<br>排ガス型(第2次) 山積0.28m3 |      | 26.01   |      | K1 |
| 運転手(特殊)                               |      | 62.89   |      | R1 |
| 軽油                                    |      | 11.1    |      | Z1 |
| 積算単価                                  |      | 標準単価    |      |    |

条件名称  
 J01 土質  
 J02 施工方法  
 J05 施工数量

入力名称  
 土砂  
 上記以外(小規模)  
 小規模(標準)

(CB210110)

施工P(機26.520%, 労61.900%, 材11.580%, 市 0.000%)

| 名 称 / 規 格                    | 埼 玉 単 価 | 構 成 比<br>(%) | 東 京 単 価 | 摘 要 |
|------------------------------|---------|--------------|---------|-----|
| ダンプトラック[オンロード・ディーゼル]<br>4t積級 |         | 26.52        |         | K1  |
| 運転手(一般)                      |         | 61.9         |         | R1  |
| 軽油                           |         | 11.58        |         | Z1  |
| 積算単価                         |         | 標準単価         |         |     |

条件名称  
 J01 土砂等発生現場  
 J02 積込機種・規格  
 J03 土質  
 J04 DID区間の有無  
 J14 運搬距離(km)(DID区間有)

入力名称  
 小規模  
 バックホウ山積0.28m3(平積0.2m3)  
 土砂(岩塊・玉石混り土含む)  
 有り  
 12.0km以下

(CB410040)

施工P(機13.800%, 労44.180%, 材42.020%, 市 0.000%)

| 名称 / 規格                                  | 埼玉単価 | 構成比 (%) | 東京単価 | 摘要 |
|--|------|---------|------|----|
| モータグレーダ[土工用]<br>排出ガス対策(2014年規制)ブレード幅3.1m |      | 9.53    |      | K1 |
| ロードローラ[マカダム]<br>運転質量10~12t               |      | 1.19    |      | K2 |
| タイヤローラ[普通型]<br>運転質量13~14t                |      | 1.18    |      | K3 |
| 運転手(特殊)                                  |      | 19.5    |      | R1 |
| 普通作業員                                    |      | 7.09    |      | R2 |
| 特殊作業員                                    |      | 6.32    |      | R3 |
| 土木一般世話役                                  |      | 5.19    |      | R4 |
| 再生粒度調整砕石<br>RM-40                        |      | 37.83   |      | Z1 |
| 軽油                                       |      | 3.62    |      | Z2 |
| 積算単価                                     |      | 標準単価    |      |    |

|     |             |                        |
|-----|-------------|------------------------|
| J01 | 条件名称<br>材料  | 入力名称<br>再生粒度調整砕石 RM-40 |
| J06 | 全仕上り厚(実数入力) | 160 mm                 |
| J07 | 施工区分        | 2層施工                   |
| J09 | 費用の内訳       | 全ての費用                  |

(CB410040)

施工P(機11.570%, 労37.080%, 材51.350%, 市 0.000%)

| 名称 / 規格                                  | 埼玉単価 | 構成比 (%) | 東京単価 | 摘要 |
|--|------|---------|------|----|
| モータグレーダ[土工用]<br>排出ガス対策(2014年規制)ブレード幅3.1m |      | 7.99    |      | K1 |
| ロードローラ[マカダム]<br>運転質量10~12t               |      | 1       |      | K2 |
| タイヤローラ[普通型]<br>運転質量13~14t                |      | 0.99    |      | K3 |
| 運転手(特殊)                                  |      | 16.31   |      | R1 |
| 普通作業員                                    |      | 5.97    |      | R2 |
| 特殊作業員                                    |      | 5.32    |      | R3 |
| 土木一般世話役                                  |      | 4.37    |      | R4 |
| 再生粒度調整砕石<br>RM-40                        |      | 47.84   |      | Z1 |
| 軽油                                       |      | 3.03    |      | Z2 |
| 積算単価                                     |      | 標準単価    |      |    |

|     |             |                        |
|-----|-------------|------------------------|
| J01 | 条件名称<br>材料  | 入力名称<br>再生粒度調整砕石 RM-40 |
| J06 | 全仕上り厚(実数入力) | 120 mm                 |
| J07 | 施工区分        | 1層施工                   |
| J09 | 費用の内訳       | 全ての費用                  |

(CB410240)

施工LP(機 1.630%, 労12.020%, 材86.350%, 市 0.000%)

| 名称 / 規格                            | 埼玉単価 | 構成比 (%) | 東京単価 | 摘要 |
|------------------------------------|------|---------|------|----|
| アスファルトフィニッシャ<br>[ホイール型]舗装幅2.3~6.0m |      | 1.04    |      | K1 |
| タイヤローラ[普通型]<br>運転質量13~14t          |      | 0.16    |      | K2 |
| ロードローラ[マカダム]<br>運転質量10~12t         |      | 0.16    |      | K3 |
| 普通作業員                              |      | 4.32    |      | R1 |
| 運転手(特殊)                            |      | 2.43    |      | R2 |
| 特殊作業員                              |      | 2.4     |      | R3 |
| 土木一般世話役                            |      | 0.87    |      | R4 |
| 再生アスファルト混合物<br>再生粗粒度アスコン(20)       |      | 77.19   |      | Z1 |
| アスファルト乳剤<br>PK-3 プライムコート用          |      | 8.47    |      | Z2 |
| 軽油                                 |      | 0.58    |      | Z3 |
| 積算単価                               |      | 標準単価    |      |    |

|     |                 |               |
|-----|-----------------|---------------|
|     | 条件名称            | 入力名称          |
| J01 | 平均幅員            | 3.0m超         |
| J04 | 1層当平均仕上厚 70mm以下 | 50 mm         |
| J05 | 材料              | 再生粗粒度アスコン(20) |
| J06 | 瀝青材料種類          | プライムコート PK-3  |

J07 費用の内訳

全ての費用

(CB410240)

施工LP(機 1.630%, 労12.020%, 材86.350%, 市 0.000%)

| 名称 / 規格                            | 埼玉単価 | 構成比 (%) | 東京単価 | 摘要 |
|------------------------------------|------|---------|------|----|
| アスファルトフィニッシャ<br>[ホイール型]舗装幅2.3~6.0m |      | 1.04    |      | K1 |
| タイヤローラ[普通型]<br>運転質量13~14t          |      | 0.16    |      | K2 |
| ロードローラ[マカダム]<br>運転質量10~12t         |      | 0.16    |      | K3 |
| 普通作業員                              |      | 4.32    |      | R1 |
| 運転手(特殊)                            |      | 2.43    |      | R2 |
| 特殊作業員                              |      | 2.4     |      | R3 |
| 土木一般世話役                            |      | 0.87    |      | R4 |
| 再生アスファルト混合物<br>再生粗粒度アスコン(20)       |      | 77.19   |      | Z1 |
| アスファルト乳剤<br>PK-3 プライムコート用          |      | 8.47    |      | Z2 |
| 軽油                                 |      | 0.58    |      | Z3 |
| 積算単価                               |      | 標準単価    |      |    |

|     |                 |               |
|-----|-----------------|---------------|
| J01 | 条件名称<br>平均幅員    | 入力名称<br>3.0m超 |
| J04 | 1層当平均仕上厚 70mm以下 | 70 mm         |
| J05 | 材料              | 再生粗粒度アスコン(20) |
| J06 | 瀝青材料種類          | プライムコート PK-3  |

J07 費用の内訳

全ての費用

(CB410260)

施工LP(機 1.440%, 労10.680%, 材87.880%, 市 0.000%)

| 名称 / 規格                            | 埼玉単価 | 構成比 (%) | 東京単価 | 摘要 |
|------------------------------------|------|---------|------|----|
| アスファルトフィニッシャ<br>[ホイール型]舗装幅2.3~6.0m |      | 0.92    |      | K1 |
| タイヤローラ[普通型]<br>運転質量13~14t          |      | 0.14    |      | K2 |
| ロードローラ[マカダム]<br>運転質量10~12t         |      | 0.14    |      | K3 |
| 普通作業員                              |      | 3.84    |      | R1 |
| 運転手(特殊)                            |      | 2.16    |      | R2 |
| 特殊作業員                              |      | 2.13    |      | R3 |
| 土木一般世話役                            |      | 0.77    |      | R4 |
| 再生アスファルト混合物<br>再生密粒度アスコン(20)       |      | 84.7    |      | Z1 |
| アスファルト乳剤<br>PK-4 タックコート用           |      | 2.57    |      | Z2 |
| 軽油                                 |      | 0.51    |      | Z3 |
| 積算単価                               |      | 標準単価    |      |    |

|     |                 |               |
|-----|-----------------|---------------|
|     | 条件名称            | 入力名称          |
| J01 | 平均幅員            | 3.0m超         |
| J04 | 1層当平均仕上厚 70mm以下 | 50 mm         |
| J05 | 材料              | 再生密粒度アスコン(20) |
| J06 | 瀝青材料種類          | タックコート PK-4   |

J07 費用の内訳

全ての費用

積 算 条 件 一 覧 表

| 単価表番号     | 名 称 / 規 格   | 単 位 | 単 価 | 摘 要      |
|-----------|---|-----|-----|----------|
| 第0001号施工表 | 樹脂系すべり止め舗装工<br><br>車道(ETCレーン含む), RPN-301, 100m2以上(標準), 無, 無, 無, 無, 有, 1.0m超え(標準)              | m2  |     | WB812020 |
| 第0002号施工表 | 区画線設置<br><br>無し, 熔融式手動, 無し, 実線15cm, 無し, 1.5mm, 無し, 無し, 含有量15~18%, 白, アスファルト舗装, 全ての費用          | m   |     | WB821210 |
| 第0003号施工表 | 区画線設置<br><br>無し, 熔融式手動, 無し, 実線15cm, 無し, 1.5mm, 無し, 無し, 含有量15~18%, 黄 鉛・クロムフリー, アスファルト舗装, 全ての費用 | m   |     | WB821210 |
| 第0004号施工表 | 区画線設置<br><br>無し, 熔融式手動, 無し, 破線15cm, 無し, 1.5mm, 無し, 無し, 含有量15~18%, 白, アスファルト舗装, 全ての費用          | m   |     | WB821210 |
| 第0005号施工表 | 区画線設置<br><br>無し, 熔融式手動, 無し, 矢印・記号・文字 15cm換算, 無し, 1.5mm, 無し, 無し, 含有量15~18%, 白, アスファルト舗装, 全ての費用 | m   |     | WB821210 |
| 第0006号施工表 | 区画線設置<br><br>無し, 熔融式手動, 無し, ゼブラ45cm, 無し, 1.5mm, 無し, 無し, 含有量15~18%, 白, アスファルト舗装, 全ての費用         | m   |     | WB821210 |
| 第0007号施工表 | 貨物自動車による運搬(1車一回(片道))<br>路面切削機(ホイール廃材積込付)2.0m, 7.4 km, 無                                       | 台   |     | SB010010 |
| 第0001号施工P | 舗装版切断<br><br>アスファルト舗装版, 15cm以下, 全ての費用   | m   |     | CB430510 |
| 第0002号施工P | 路面切削<br><br>全面切削6cm以下(4000m2を超え), 有り, 全ての費用   | m2  |     | CB430010 |
| 第0003号施工P | 殻運搬(路面切削)<br><br>有り, 14.5km以下, 全ての費用  | m3  |     | CB430020 |

積 算 条 件 一 覧 表

| 単価表番号     | 名 称 / 規 格  | 単 位 | 単 価 | 摘 要      |
|-----------|--|-----|-----|----------|
| 第0004号施工P | 掘削<br>土砂, 上記以外(小規模), 小規模(標準)   | m3  |     | CB210100 |
| 第0005号施工P | 土砂等運搬<br>小規模, バックホウ山積0.28m3(平積0.2m3), 土砂(岩塊・玉石混り土含む), 有り, 12.0km以下     | m3  |     | CB210110 |
| 第0006号施工P | 上層路盤(車道・路肩部)<br>再生粒度調整碎石<br>RM-40, mm, mm, mm, 160 mm, 2層施工, 全ての費用     | m2  |     | CB410040 |
| 第0007号施工P | 上層路盤(車道・路肩部)<br>再生粒度調整碎石<br>RM-40, mm, mm, mm, 120 mm, 1層施工, 全ての費用     | m2  |     | CB410040 |
| 第0008号施工P | 基層(車道・路肩部)<br>3.0m超, mm, mm, 50 mm, 再生粗粒度アスコン(20), プライムコート PK-3, 全ての費用 | m2  |     | CB410240 |
| 第0009号施工P | 基層(車道・路肩部)<br>3.0m超, mm, mm, 70 mm, 再生粗粒度アスコン(20), プライムコート PK-3, 全ての費用 | m2  |     | CB410240 |
| 第0010号施工P | 表層(車道・路肩部)<br>3.0m超, mm, mm, 50 mm, 再生密粒度アスコン(20), タックコート PK-4, 全ての費用  | m2  |     | CB410260 |

使用機械の機種・規格及び施工方法は特記仕様書等で定めのある場合を除き、請負者の責任において任意で定め施工すること。ただし、使用機械は、排出ガス対策、低騒音・低振動型建設機械を原則とし、機種や規格については、施工計画書等に明記すること。

## 工事特記仕様書

(趣 旨)

第1条 この特記仕様書は、埼玉県土木工事共通仕様書に定めるもののほか、工事に関し必要な事項を定めるものとする。

(適 用)

第2条 この特記仕様書は、次の工事に適用する。

- ・工事名 市道1-115号線道路舗装(R7分)工事
- ・工事場所 春日部市上吉妻外2地内

(共通事項)

第3条 受注者は、「資源の有効な利用の促進に関する法律(資源有効利用促進法)」等に基づき、次の対象工事について、本工事に係る再生資源利用【促進】計画書を作成し、施工計画書に含め各1部提出する。また、工事完成後速やかに計画の実施状況(実績)について、再生資源利用【促進】実施書を作成し、各1部提出するとともに、これらの記録を保存する。

○ 再生資源利用計画書(実施書)の作成対象工事(下記のいずれかに該当する工事)

- ① 500m<sup>3</sup>以上の土砂を搬入する工事
- ② 500 t以上の砕石を搬入する工事
- ③ 200 t以上の加熱アスファルト混合物を搬入する工事
- ④ 最終請負金額100万円以上の工事

○ 再生資源利用促進計画書(実施書)の作成対象工事(下記のいずれかに該当する工事)

- ① 500m<sup>3</sup>以上の建設発生土を搬出する工事
- ② アスコン塊、コンクリート塊、及び建設発生木材の合計で200 t以上搬出する工事
- ③ 最終請負金額100万円以上の工事

2 受注者は、施工計画書に建設廃棄物の処理計画を添付する。なお、建設廃棄物の処分にあたり、排出事業者は処分業者と建設廃棄物処理委託計画を締結し、同契約書の写しを処理計画に添付する。

また、収集運搬業務を収集運搬業者に委託する場合は、別に収集運搬業者と建設廃棄物処理委託契約を締結する。

3 建設廃棄物については、「産業廃棄物処理におけるマニフェストシステム」に基づく、建設廃棄物マニフェストA票、B2票、D票、E票を監督員に提示し、確認を受けること。また、工事検査時には原本を提示しなければならない。

(建設発生土の搬出)

第4条 建設発生土は、以下に示す土質改良プラントへ搬出し、受入地までの片道運搬距離は仕様書によるものとする。

ア 土質改良プラント 埼玉県内の石灰改良プラント

2. 受注者は500m<sup>3</sup>以上の建設発生土を搬出する場合は、埼玉県土砂の搬出、たい積等の規制に関する条例（埼玉県土砂条例）に基づき、土砂排出届書を受理担当機関へ提出する。
3. 受注者は、規定様式により搬出前に搬出先市町村の建設発生土担当窓口あてに建設発生土の搬出情報を郵便・FAX等で提供し、その写しを監督員に提出する。

(建設廃棄物の再資源化等)

第5条 受注者は、「建設工事に係る資材の再資源化等に関する法律」（平成12年5月31日法律第104号。以下「建設リサイクル法」という。）に基づいて、特定建設資材廃棄物を再資源化のための施設に搬入する場合は、適切な施設としなければならない。なお、特定建設資材廃棄物とは、特定建設資材（コンクリート、コンクリート及び鉄から成る建設資材、木材、アスファルト・コンクリート）が廃棄物となったものである。

- 2 受注者は、契約前「分別解体等の計画等」について、文書で発注者に説明するものとする。
- 3 受注者は、特定建設資材廃棄物の再資源化等が完了したときは、建設リサイクル法第18条第1項に基づき、以下の事項等を別紙「再資源化等報告書」に記載し、監督員に報告しなければならない。

- ・ 特定建設資材廃棄物の再資源化等が完了した年月日
- ・ 特定建設資材廃棄物の再資源化等をした施設の名称及び所在地
- ・ 特定建設資材廃棄物の再資源化等に要した費用

また、同条第1項に基づき、特定建設資材廃棄物の再資源化等の実施状況に関する記録を作成し、保存しなければならない。

なお、資源有効利用促進法等に基づく再生資源利用【促進】実施書を作成している場合は、その写しを参考資料として報告書に添付するものとする。

- 4 受注者は、工事の施工に当たっては、「彩の国建設リサイクル実施指針」を遵守し、建設資材廃棄物の再資源化等に努め、廃棄物の減量を図らなければならない。

(再生資材の利用)

第6条 下記の再生資材を、備考欄の部分に利用すること。

| 資材名      | 規 格   | 備 考     |
|----------|-------|---------|
| 再生密粒度As  | 20    | 表 層     |
| 再生粗粒度 As | 20    | 基 層     |
| 再生粒調砕石   | RM-40 | 上 層 路 盤 |

なお、現場から40kmの範囲の再資源化のための施設から供給が困難な場合は、新材への設計変更の対象とする。

(週休2日制モデル工事)

第7条 本工事は、春日部市「週休2日制モデル工事（現場閉所型）」の試行対象工事である。

試行の実施は、春日部市「週休2日制モデル工事」試行要領によるものとする。試行要領は、春日部市ホームページで確認すること。

○春日部市ホームページ

[https://www.city.kasukabe.lg.jp/jigyoshamuke/nyusatsu\\_keiyaku/seidogaiyo/ken-setugyouhatarakikatakaikaku/34458.html](https://www.city.kasukabe.lg.jp/jigyoshamuke/nyusatsu_keiyaku/seidogaiyo/ken-setugyouhatarakikatakaikaku/34458.html)

(情報システムの活用)

第8条 本工事は、「春日部市建設工事情報共有システム実施要領」第3条第1項に基づき、情報共有システムを活用すること。

実施にあたっては、「春日部市建設工事情報共有システム実施要領」に基づくものとするので予め市のウェブページを参照すること。

○春日部市ホームページ

[https://www.city.kasukabe.lg.jp/jigyoshamuke/nyusatsu\\_keiyaku/seidogaiyo/ken-setugyouhatarakikatakaikaku/34460.html](https://www.city.kasukabe.lg.jp/jigyoshamuke/nyusatsu_keiyaku/seidogaiyo/ken-setugyouhatarakikatakaikaku/34460.html)

(その他)

第9条 工事完成図書については、検査完了後、下記の電子データをCD-R等で納品しなければならない。

- ・材料承諾書類一式
- ・完成図書（PDF・CADデータ）
- ・工事写真
- ・その他監督員が必要と認めるもの

## 舗装版切断時に発生する濁水の処理に係る特記仕様書

### (趣 旨)

第1条 この特記仕様書は、埼玉県土木工事共通仕様書に定めるもののほか、アスファルト舗装版切断時に発生する濁水（以下「濁水」という。）の処理に関し必要な事項を定めるものである。

### (適 用)

第2条 この特記仕様書は、次の工事に適用する。

工 事 名 市道1-115号線道路舗装（R7分）工事  
工事場所 春日部市上吉妻外2地内

### (濁水の処理)

第3条 受注者は、回収した濁水を適切な処理を行わなければならない。

なお、本工事における設計図書では、下記の処理方法で処分することを想定しているが、契約締結時に発注者と受注者の間で確認される事項であるため、発注者が積算上条件明示した以下の事項と別の方法であった場合でも変更の対象としない。ただし、工事発注後に明らかになった事情により、予定した条件により難しい場合は、監督員と協議するものとする。

|         |                                |
|---------|--------------------------------|
| 種類及び処理量 | 汚泥（油分を含む汚泥）、1.23m <sup>3</sup> |
| 処理方法    | 中間処理後、最終処分場に搬入（処理に焼却含まず）       |

### (共通事項)

第4条 受注者は、舗装版切断作業を行いながら濁水を可能な限り回収し、作業後速やかに回収した濁水を産業廃棄物の汚泥（油分を含む汚泥）として中間処理施設に運搬及び処理するものとする。

- 2 受注者は、汚泥の中間処理業の許可を受けている業者と産業廃棄物処分委託契約を締結しなければならないものとする。
- 3 受注者は、自ら運搬を行う場合を除き、汚泥の収集運搬業の許可を受けている業者と産業廃棄物収集運搬委託契約を締結しなければならないものとする。
- 4 受注者は、濁水の処理に関する履行について、廃棄物の処理及び清掃に関する法律において定める産業廃棄物管理票（以下「マニフェスト」という。）により管理するものとする。

### (提出書類)

第5条 受注者は、施工計画書において、濁水の回収、運搬及び処理に関する方法を定めなければならないものとする。また、中間処理業者及び収集運搬業者と第4条第2項及び第3項に基づき締結した委託契約書の写し及び許可証の写しを添付すること。

- 2 受注者は、工事完成後速やかにマニフェストを監督員に提示し、確認を受けなければならないものとする。また、工事検査時には原本を提示しなければならない。

(その他)

第6条 濁水処理量については、舗装版の切断延長や切断厚が変わった場合を除き、原則として設計変更の対象としないものとする。

2 受注者は、舗装版切断時に濁水を生じない工法を使用する場合には、事前に監督員と協議するものとする。

3 この特記仕様書に疑義等が生じた場合については、別途監督員と協議するものとする。

## 工事施工の安全管理等に関する特記仕様書

### (趣 旨)

第1条 この特記仕様書は、工事箇所の特異性を鑑み、工事を安全に進めるために特に必要な事項を定めるものとする。

### (適 用)

第2条 この特記仕様書は、次の工事に適用する。

工 事 名 市道1-115号線道路舗装(R7分)工事

工事箇所 春日部市上吉妻外2地内

### (騒音・振動への配慮)

第3条 受注者は、近接する江戸川小中学校に対する騒音・振動に配慮し、建設機械等には低騒音・低振動のものを使用することとする。

### (交通規制への配慮)

第4条 市道1-115号線は、江戸川小中学校に近接している道路である。工事の施工にあたっては、道路の切り回し等、事前の施工計画を入念に行い、交通規制は最小限に留めることとする。

### (学校との調整)

第5条 本工事においては、江戸川小中学校に近接しており、児童および生徒が利用するスクールバスの出入りが生じる。そのため、江戸川小中学校との調整を十分に図り、必要に応じて、土曜日、日曜日、祝日に施工を行うことで、工事を工期限内に安全に完遂するために必要な処置を講ずることとする。なお、この対応に関しては、「週休2日制モデル工事」試行要領第2条に規定されている、対象外期間とする。

## 専任特例1号の場合の監理技術者等の配置に係る特記仕様書

### (趣旨)

**第1条** この特記仕様書は、建設業法第26条第3項第1号の規定の適用を受ける監理技術者（以下、「専任特例1号の場合の監理技術者等」という。）及び監理技術者との連絡その他必要な措置を講ずるための者（以下、「連絡員」という。）の配置に係る必要な事項を定めたものである。

### (技術者の配置等)

**第2条** 専任特例1号の場合の監理技術者等の配置を行う場合は、次に掲げる全ての要件を満たさなければならない。

(1) 監理技術者等との連絡その他必要な措置を講ずるための者（以下、「連絡員」という。）を配置すること。

(2) 連絡員は、土木一式工事又は建築一式工事の場合は、当該建設工事の種類に関する実務経験を1年以上有する者であること。

なお、連絡員の雇用形態については、直接的・恒常的雇用関係は必要ない。

(3) 建設工事の工事現場間の距離が、同一の監理技術者等がその一日の勤務時間内に巡回可能なものであり、かつ工事現場において災害、事故その他の事象が発生した場合において、当該工事現場と他の工事現場との間の移動時間がおおむね2時間以内であること。

なお、移動時間は片道に要する時間であり、その判断は当該工事に関し通常の移動手段の利用を前提に、確実に実施できる手段により行うものとする。

(4) 監理技術者等が兼務できる工事は、埼玉県内で施工される工事であること。

(5) 下請次数が3を超えていないこと。

なお、工事途中において下請次数が3を超えた場合には、それ以降専任特例は活用できず、監理技術者等を専任で配置しなければならない。

(6) 当該工事現場の施工体制を、監理技術者等が情報通信技術を利用する方法により確認するための措置を講じていること。

(7) 人員の配置を示す計画書を作成し、落札候補者となった時点で発注者に提出すること。また、現場着手後は工事現場に備えおくこと。

### (同一の特例監理技術者が兼務できる工事)

**第3条** 同一の監理技術者が配置できる工事の数は、本工事を含め同時に2件までとする。

### (提出書類)

**第4条** 受注者は、専任特例1号の場合の監理技術者及び連絡員の配置を行う場合は、現場代理人等通知書及び経歴書を監督員にその都度提出するものとする。

2 受注者は、専任特例1号の場合の監理技術者及び連絡員の配置を行う場合は、施

工計画書に各々が担う業務について記載し、監督員にその都度提出するものとする。

**(適用除外)**

**第5条** 次に掲げるいずれかの要件に該当する場合は、専任特例1号の場合の監理技術者の配置を認めないものとする。

- 一 埼玉県建設工事低入札価格調査制度実施要領で定める低入札価格調査を経て契約を締結する工事であるとき。
- 二 埼玉県建設工事技術者複数配置試行要領による工事であるとき。

**(CORINSへの登録)**

**第6条** 本工事において、専任特例1号の場合の監理技術者及び監理技術者補佐の配置を行う場合又は配置を要さなくなった場合は適切にCORINSへの登録を行うこと。

**(その他)**

**第7条** 既に監理技術者として配置されている工事について、監理技術者が専任から兼務に変わり、連絡員を新たに設置するなど、施工体制が変更になる場合は、事前に発注者と協議し、必要な手続きを行うものとする。

## 専任特例 2号の場合の監理技術者の配置に係る特記仕様書

### (趣旨)

**第 1 条** この特記仕様書は、建設業法第 26 条第 3 項第 2 号の規定の適用を受ける監理技術者（以下、「専任特例 2号の場合の監理技術者」という。）及び監理技術者を補佐する者（以下、「監理技術者補佐」という。）の配置に係る必要な事項を定めたものである。

### (技術者の配置等)

**第 2 条** 専任特例 2号の場合の監理技術者の配置を行う場合は、次に掲げる全ての要件を満たさなければならない。

- (1) 監理技術者補佐を専任で配置すること。
- (2) 監理技術者補佐は、主任技術者の資格を有する者のうち、一級の技術検定の第一次検定に合格した者（一級施工管理技士補）又は一級施工管理技士等の国家資格者、若しくは、学歴や実務経験により監理技術者の資格を有する者であること。  
なお、監理技術者補佐として認められる業種は、主任技術者の資格を有する業種に限る。
- (3) 監理技術者補佐は入札参加者又は受注者と直接的かつ恒常的な雇用関係にあること。
- (4) 監理技術者が兼務できる工事は、埼玉県内で施工される工事であること。
- (5) 監理技術者は、施工における主要な会議への参加、現場の巡回及び主要な工程の立会等の職務を適正に遂行すること。
- (6) 監理技術者と監理技術者補佐の間で常に連絡が取れる体制であること。
- (7) 監理技術者補佐が担う業務等について、明らかにすること。

### (同一の特例監理技術者が兼務できる工事)

**第 3 条** 同一の監理技術者が配置できる工事の数は、本工事を含め同時に 2 件までとする。

### (提出書類)

**第 4 条** 受注者は、専任特例 2号の場合の監理技術者及び監理技術者補佐の配置を行う場合は、現場代理人等通知書及び経歴書を監督員にその都度提出するものとする。

2 受注者は、専任特例 2号の場合の監理技術者及び監理技術者補佐の配置を行う場合は、施工計画書に各々が担う業務について記載し、監督員にその都度提出するものとする。

**(適用除外)**

**第5条** 春日部市建設工事低入札価格取扱要綱で定める低入札価格調査を経て契約を締結する工事である場合は、専任特例2号の場合の監理技術者の配置を認めないものとする。

**(CORINSへの登録)**

**第6条** 本工事において、専任特例2号の場合の監理技術者及び監理技術者補佐の配置を行う場合又は配置を要さなくなった場合は適切にCORINSへの登録を行うこと。

**(その他)**

**第7条** 既に監理技術者として配置されている工事について、監理技術者が専任から兼務に変わり、監理技術者補佐を新たに設置するなど、施工体制が変更になる場合は、事前に発注者と協議し、必要な手続きを行うものとする。

# 数量計算書

市道1-115号線道路舗装（R7分）工事

1. 数量総括表

数量総括表

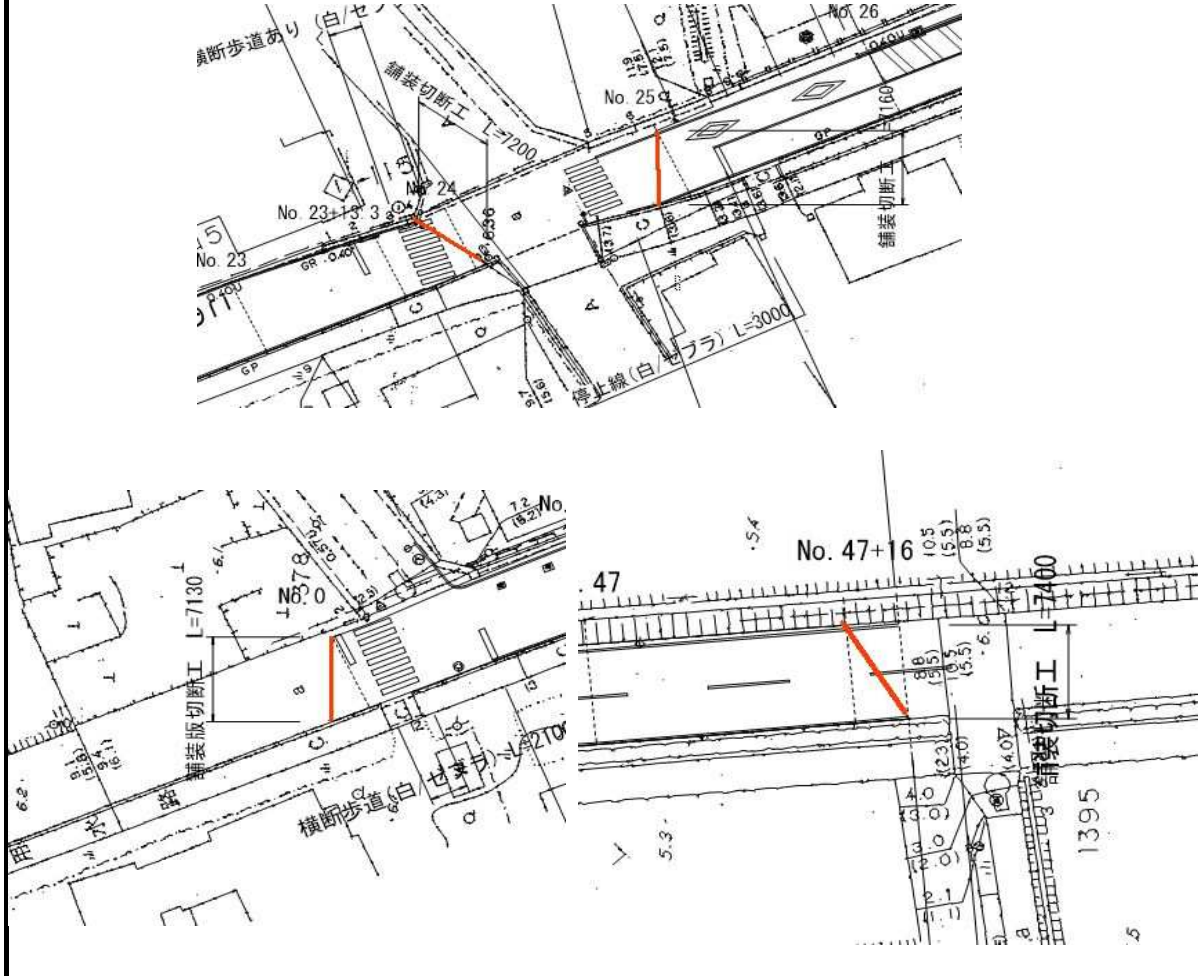
| 種 別      | 細 別       | 規 格               | 単 位            | 数 量    | 設計仕様数量 | 備 考 |
|----------|-----------|-------------------|----------------|--------|--------|-----|
| 構造物撤去工   |           |                   |                |        |        |     |
| 舗装版切断工   | 舗装版切断     | t≤15cm            | m              | 963.5  | 960    |     |
|          | 濁水運搬処理    | 10km以下            | 式              | 1.0    | 1      |     |
| 舗装版取壊し工  | 路面切削      | 6cm<t≤12cm        | m <sup>2</sup> | 6275.7 | 6280   |     |
|          | 切削As殻運搬処理 | DID 9.5km以下       | m <sup>3</sup> | 313.0  | 313.0  |     |
| 道路土工     | 掘削        |                   | m <sup>3</sup> | 1224.8 | 1220   |     |
|          | 残土運搬処理    | DID区間有 12.0km以下   | m <sup>3</sup> | 1224.8 | 1220   |     |
| 舗装工      |           |                   |                |        |        |     |
| 路盤工      | 上層路盤      | RM-40 t=16cm      | m <sup>2</sup> | 3179.7 | 3180   |     |
|          | 上層路盤      | RM-40 t=12cm      | m <sup>2</sup> | 3096.0 | 3100   |     |
| 舗装打換え工   | 基層        | 再生粗粒度As(20) t=5cm | m <sup>2</sup> | 3179.7 | 3180   |     |
|          | 基層        | 再生粗粒度As(20) t=7cm | m <sup>2</sup> | 3096.0 | 3100   |     |
|          | 表層        | 再生密粒度As(20) t=5cm | m <sup>2</sup> | 6275.7 | 6280   |     |
| 薄層カラー舗装工 | 薄層カラー舗装   |                   | m <sup>2</sup> | 120.0  | 120    |     |
| 区画線工     |           |                   |                |        |        |     |
| 区画線工     | 溶融式区画線    | 実白15cm            | m              | 2004.1 | 2000   |     |
|          | 溶融式区画線    | 実黄15cm            | m              | 50.6   | 51     |     |
|          | 溶融式区画線    | 破白15cm            | m              | 173.3  | 170    |     |
|          | 溶融式区画線    | 文字・記号15cm         | m              | 261.4  | 260    |     |
|          | 溶融式区画線    | ゼブラ 白 45cm        | m              | 114.6  | 110    |     |

構造物撤去工





2-2. 切断延長調書



| 種 別   | 規格・形状 | 計 算 式            |         | 摘 要              |
|-------|-------|------------------|---------|------------------|
| 舗装版切断 |       | No.0~No.23+18.6  |         |                  |
|       | 4cm   | L=478.6          | =478.6m | 中心               |
|       |       | L=7.130          | =7.13m  | 端部 (No. 0)       |
|       |       | L=7.20           | =7.20m  | 端部 (No. 23+18.6) |
|       |       | 合計               | =492.9m |                  |
|       |       | No.25~No.47+16.0 |         |                  |
|       | 6cm   | L=456.0          | =456.0m | 中心               |
|       |       | L=7.16           | =7.16m  | 端部 (No. 25)      |
|       |       | L=7.4            | =7.4m   | 端部 (No. 47+16.0) |
|       |       | 合計               | =470.6m |                  |
|       |       |                  |         |                  |
|       |       |                  |         |                  |

2-3. 本線部面積算定書

| 測点            | 単距離<br>(m) | 幅<br>(m) | 平均幅<br>(m) | 面積<br>(m <sup>2</sup> ) | 備考 |
|---------------|------------|----------|------------|-------------------------|----|
| No. 0 +0.000  |            | 6.70     |            |                         |    |
|               | 20.000     |          | 7.000      | 140.00                  |    |
| No. 1 +0.000  |            | 7.30     |            |                         |    |
|               | 20.000     |          | 7.400      | 148.00                  |    |
| No. 2 +0.000  |            | 7.50     |            |                         |    |
|               | 20.000     |          | 7.650      | 153.00                  |    |
| No. 3 +0.000  |            | 7.80     |            |                         |    |
|               | 20.000     |          | 7.850      | 157.00                  |    |
| No. 4 +0.000  |            | 7.90     |            |                         |    |
|               | 20.000     |          | 7.850      | 157.00                  |    |
| No. 5 +0.000  |            | 7.80     |            |                         |    |
|               | 20.000     |          | 7.700      | 154.00                  |    |
| No. 6 +0.000  |            | 7.60     |            |                         |    |
|               | 20.000     |          | 7.000      | 140.00                  |    |
| No. 7 +0.000  |            | 6.40     |            |                         |    |
|               | 20.000     |          | 6.350      | 127.00                  |    |
| No. 8 +0.000  |            | 6.30     |            |                         |    |
|               | 20.000     |          | 6.300      | 126.00                  |    |
| No. 9 +0.000  |            | 6.30     |            |                         |    |
|               | 20.000     |          | 6.400      | 128.00                  |    |
| No. 10 +0.000 |            | 6.50     |            |                         |    |
|               | 20.000     |          | 6.400      | 128.00                  |    |
| No. 11 +0.000 |            | 6.30     |            |                         |    |
|               | 20.000     |          | 6.300      | 126.00                  |    |
| No. 12 +0.000 |            | 6.30     |            |                         |    |
|               | 20.000     |          | 6.200      | 124.00                  |    |
| No. 13 +0.000 |            | 6.10     |            |                         |    |
|               | 20.000     |          | 6.000      | 120.00                  |    |
| No. 14 +0.000 |            | 5.90     |            |                         |    |
|               | 20.000     |          | 5.850      | 117.00                  |    |
| No. 15 +0.000 |            | 5.80     |            |                         |    |
|               | 20.000     |          | 5.900      | 118.00                  |    |
| No. 16 +0.000 |            | 6.00     |            |                         |    |
| 距離集計          | 320.000    |          |            |                         |    |
| 小計            |            |          |            | 2163.00                 |    |



2-3. 本線部面積算定書

| 測点            | 単距離<br>(m) | 幅<br>(m) | 平均幅<br>(m) | 面積<br>(m2) | 備考 |
|---------------|------------|----------|------------|------------|----|
| No. 25 +0.000 | 20.000     | 6.70     | 7.300      | 146.00     |    |
| No. 26 +0.000 |            | 7.90     |            |            |    |
| No. 27 +0.000 | 20.000     | 8.00     | 7.700      | 154.00     |    |
| No. 28 +0.000 |            | 7.40     |            |            |    |
| No. 29 +0.000 | 20.000     | 7.10     | 7.250      | 145.00     |    |
| No. 30 +0.000 |            | 7.20     |            |            |    |
| No. 31 +0.000 | 20.000     | 7.40     | 7.300      | 146.00     |    |
| No. 32 +0.000 |            | 7.10     |            |            |    |
| No. 33 +0.000 | 20.000     | 6.80     | 6.950      | 139.00     |    |
| No. 34 +0.000 |            | 6.70     |            |            |    |
| No. 35 +0.000 | 20.000     | 6.60     | 6.650      | 133.00     |    |
| No. 36 +0.000 |            | 6.80     |            |            |    |
| No. 37 +0.000 | 20.000     | 6.00     | 6.400      | 128.00     |    |
| No. 38 +0.000 |            | 6.50     |            |            |    |
| No. 39 +0.000 | 20.000     | 6.40     | 6.250      | 125.00     |    |
| No. 40 +0.000 |            | 6.50     |            |            |    |
| No. 41 +0.000 | 20.000     | 6.00     | 6.200      | 124.00     |    |
| No. 42 +0.000 |            | 6.00     |            |            |    |
| No. 43 +0.000 | 20.000     | 6.70     | 6.350      | 127.00     |    |
| No. 44 +0.000 |            | 6.70     |            |            |    |
| 距離集計          | 320.000    |          |            |            |    |
| 小計            |            |          |            | 2212.00    |    |



道路土工





舗装工





区画線工





区画線延長調書

単位 : m

| 区画線(実線) 白 15cm                                | 延長     | 区画線 黄 15cm                 | 延長   |
|---|--------|----------------------------|------|
| 外側線 No.0+10.0~No.15.0<br>L = 172.0 + 135.0 L側 | 307.0  | 消火栓 No.10付近<br>L = 13.8 L側 | 13.8 |
| No.0+10.0~No.15+0.0<br>L = 20.0 + 270.9 R側    | 290.9  | No.17+9.0付近<br>L = 8.4 L側  | 8.4  |
| No.15+0.0~No.23+18.5<br>L = 173.0 L側          | 173.0  | No.26+4.8付近<br>L = 14.6 L側 | 14.6 |
| No.15+0.0~No.23+18.5<br>L = 47.7 + 139.1 R側   | 186.8  | No.36+3.6付近<br>L = 13.8 L側 | 13.8 |
| No.25+0.0~No.33+0.0<br>L = 167.4 L側           | 167.4  |                            |      |
| No.25+0.0~No.33+0.0<br>L = 104.6 + 53.7 R側    | 158.3  |                            |      |
| No.33+0.0~No.47+16.0<br>L = 124.4 + 167.0 L側  | 291.4  |                            |      |
| No.33+0.0~No.47+16.0<br>L = 299.3 R側          | 299.3  |                            |      |
|   |        |                            |      |
| 中央線 No.25+0.0~No.33+0.0<br>L = 40.0 + 30.0    | 70.0   |                            |      |
| No.33+0.0~No.47+16.0<br>L = 30.0 + 30.0       | 60.0   |                            |      |
|   |        |                            |      |
|   |        |                            |      |
|   |        |                            |      |
|   |        |                            |      |
|   |        |                            |      |
|   |        |                            |      |
|   |        |                            |      |
| 合計  | 2004.1 | 合計                         | 50.6 |

区画線延長調書

単位 : m

| 区画線(破線) 白 15cm          | 延長    |  | 延長 |
|-------------------------|-------|--|----|
| 外側線 No.1+7.0~No.1+9.0   |       |  |    |
| L = 2.0 R側              | 2.0   |  |    |
| No.8+8.0~No.8+10.25     |       |  |    |
| L = 2.3 L側              | 2.3   |  |    |
| No.17+0.0~No.17+4.0     |       |  |    |
| L = 4.0 R側              | 4.0   |  |    |
| No.29+19.0~No.30+4.0    |       |  |    |
| L = 5.0 R側              | 5.0   |  |    |
|                         |       |  |    |
| 中央線 No.29+1.0~No.33+0.0 |       |  |    |
| L = 45.0                | 45.0  |  |    |
| No.33+0.0~No.47+16.0    |       |  |    |
| L = 45.0 + 70.0         | 115.0 |  |    |
|                         |       |  |    |
|                         |       |  |    |
|                         |       |  |    |
|                         |       |  |    |
|                         |       |  |    |
|                         |       |  |    |
|                         |       |  |    |
|                         |       |  |    |
|                         |       |  |    |
|                         |       |  |    |
|                         |       |  |    |
|                         |       |  |    |
|                         |       |  |    |
|                         |       |  |    |
|                         |       |  |    |
| 合計                      | 173.3 |  |    |

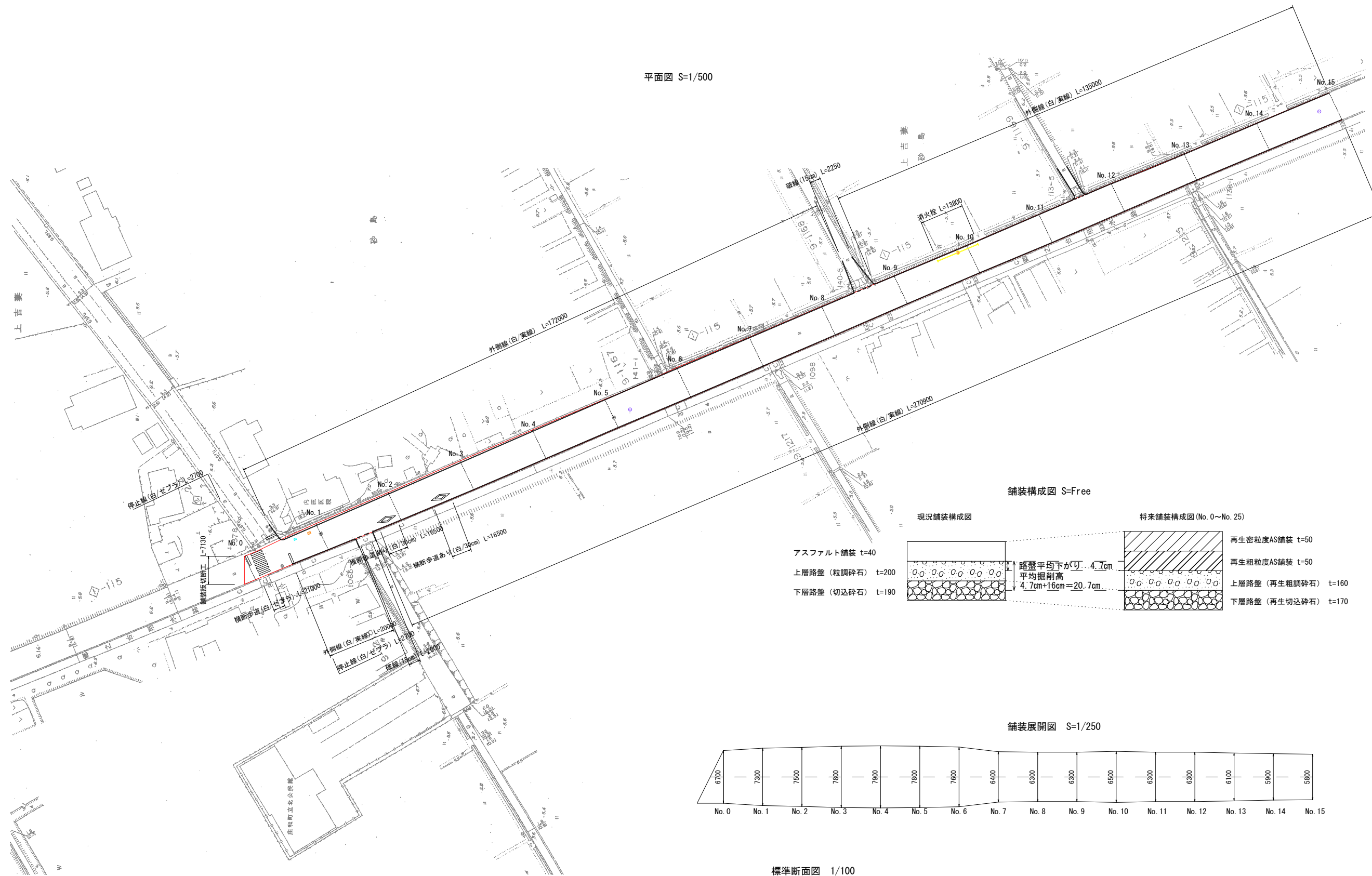
区画線延長調書

単位 :m

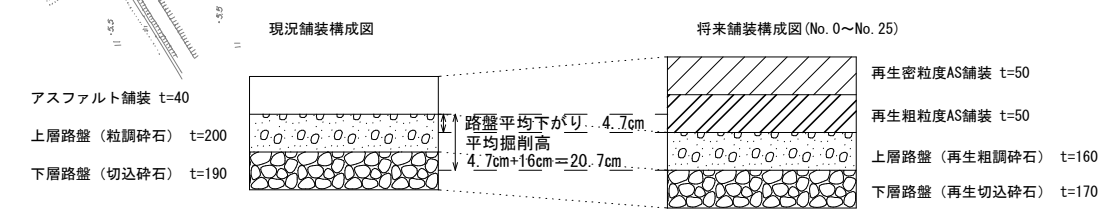
| 文字・記号 15cm 白      | 延長    | ゼブラ 45cm 白               | 延長    |
|-------------------|-------|--------------------------|-------|
| 横断歩道あり            |       | 停止線                      |       |
| NO. 1 + 16.60 R側  | 16.5  | NO. 0 + 0.00 L側          | 2.7   |
| NO. 2 + 11.50 R側  | 16.5  | NO. 0 + 10.10 R側         | 2.7   |
| NO. 25 + 4.20 L側  | 16.5  | NO. 23 + 11.30 L側        | 3.2   |
| NO. 25 + 14.50 L側 | 16.5  | NO. 25 + 4.20 L側         | 3.0   |
| NO. 28 + 17.60 R側 | 16.5  | NO. 27 + 1.00 L側         | 3.0   |
| NO. 29 + 7.10 R側  | 16.5  | NO. 27 + 11.00 R側        | 3.0   |
| NO. 37 + 9.40 L側  | 16.5  | NO. 39 + 4.20 L側         | 3.0   |
| NO. 37 + 19.50 L側 | 16.5  | NO. 39 + 15.60 R側        | 3.0   |
| NO. 41 + 2.10 R側  | 16.5  |                          |       |
| NO. 41 + 12.20 R側 | 16.5  | 横断歩道                     |       |
|                   |       | NO. 0 + 3.20 L=3.0 × 7   | 21.0  |
|                   |       | NO. 23 + 17.30 L=3.0 × 7 | 21.0  |
| この先学校あり           |       |                          |       |
| NO. 22 + 0.00 L側  | 48.2  | NO. 27 + 6.50 L=4.0 × 7  | 28.0  |
| NO. 30 + 0.00 R側  | 48.2  | NO. 39 + 10.80 L=3.0 × 7 | 21.0  |
|                   |       |                          |       |
|                   |       |                          |       |
|                   |       |                          |       |
|                   |       |                          |       |
|                   |       |                          |       |
|                   |       |                          |       |
|                   |       |                          |       |
|                   |       |                          |       |
| 小計                | 261.4 |                          | 114.6 |

舗装計画図 (1/3)

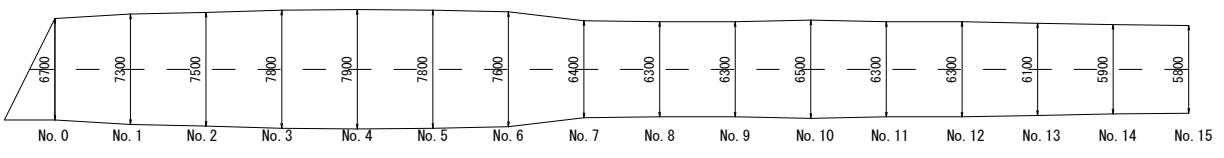
平面図 S=1/500



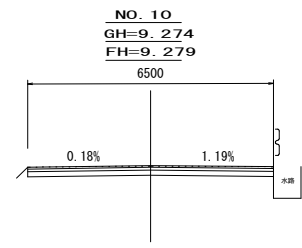
舗装構成図 S=Free



舗装展開図 S=1/250



標準断面図 1/100



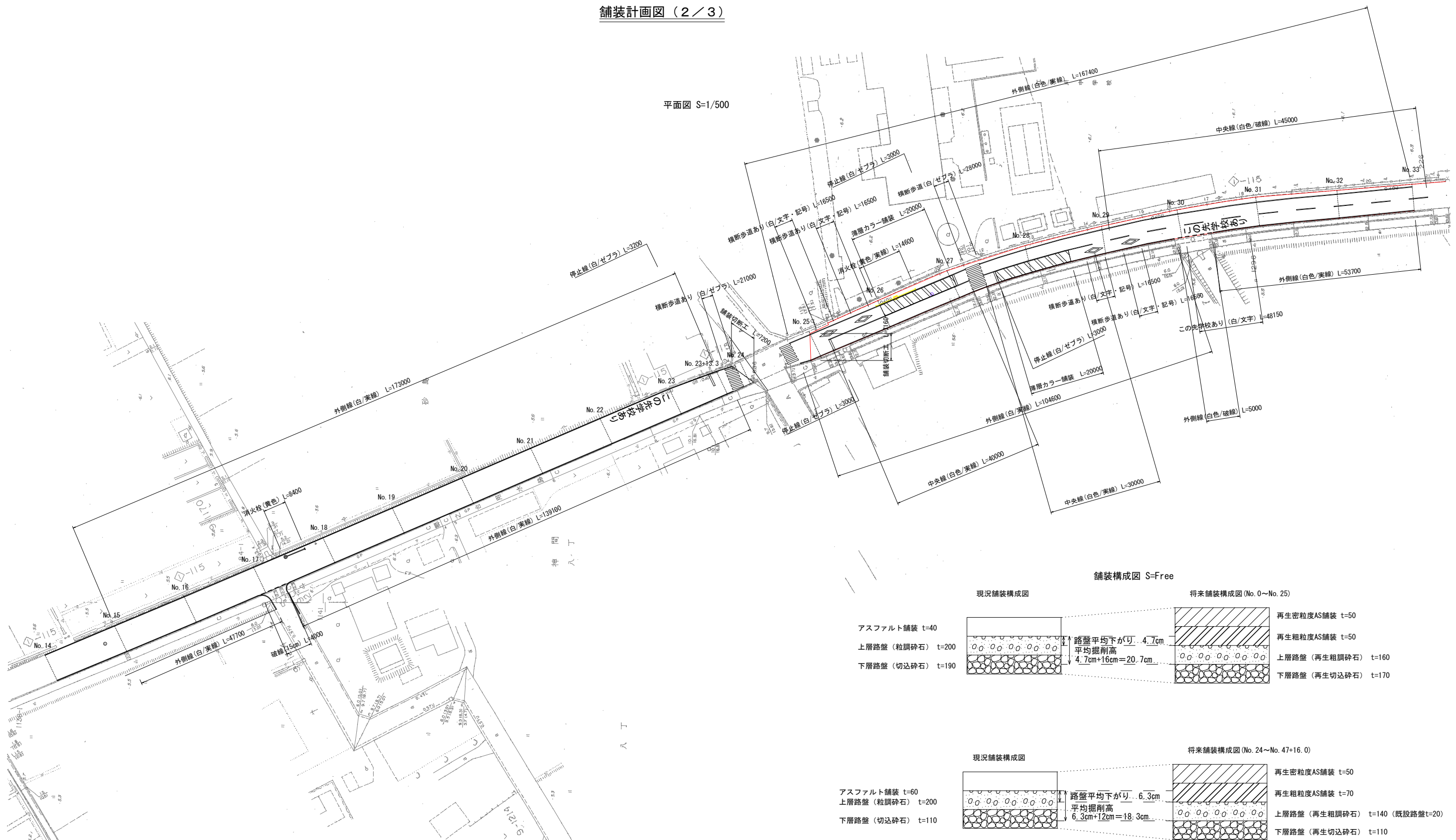
図面サイズ: A1 出力サイズ: A3

|      |                      |      |   |
|------|----------------------|------|---|
| 工事名  | 市道1-115号線道路舗装(R7分)工事 |      |   |
| 路線名  | 市道1-115号線            |      |   |
| 工事箇所 | 春日部市上吉妻外1地内          |      |   |
| 図面名  | 舗装計画図(1/3)           |      |   |
| 縮尺   | 図示                   | 図面番号 | 1 |

春日部市役所建設部道路建設課

舗装計画図 (2/3)

平面図 S=1/500

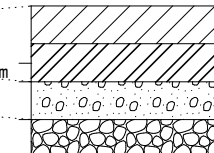
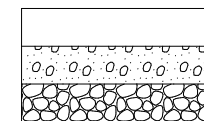


舗装構成図 S=Free

現況舗装構成図

将来舗装構成図 (No. 0~No. 25)

アスファルト舗装 t=40  
 上層路盤 (粒調碎石) t=200  
 下層路盤 (切込碎石) t=190

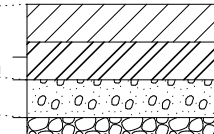
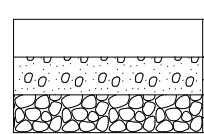


再生密粒度AS舗装 t=50  
 再生粗粒度AS舗装 t=50  
 上層路盤 (再生粗調碎石) t=160  
 下層路盤 (再生切込碎石) t=170

現況舗装構成図

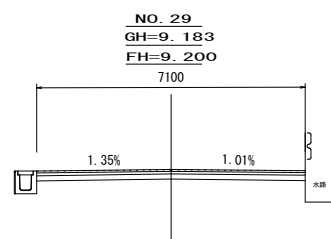
将来舗装構成図 (No. 24~No. 47+16.0)

アスファルト舗装 t=60  
 上層路盤 (粒調碎石) t=200  
 下層路盤 (切込碎石) t=110

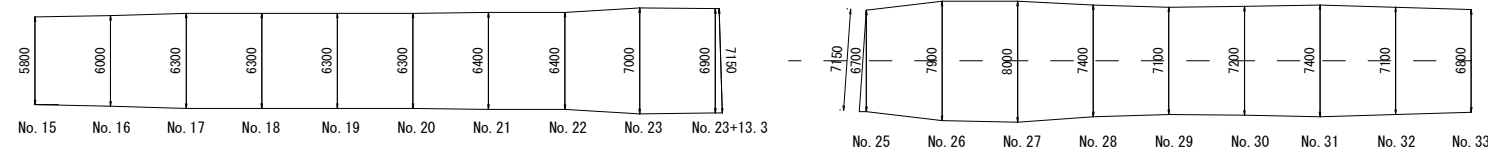


再生密粒度AS舗装 t=50  
 再生粗粒度AS舗装 t=70  
 上層路盤 (再生粗調碎石) t=140 (既設路盤 t=20)  
 下層路盤 (再生切込碎石) t=110

標準断面図 1/100



舗装展開図 S=1/250



図面サイズ: A1 出力サイズ: A3

|      |                      |
|------|----------------------|
| 工事名  | 市道1-115号線道路舗装(R7分)工事 |
| 路線名  | 市道1-115号線            |
| 工事箇所 | 春日部市上吉妻外1地内          |
| 図面名  | 舗装計画図(2/3)           |
| 縮尺   | 図示 図面番号 2            |

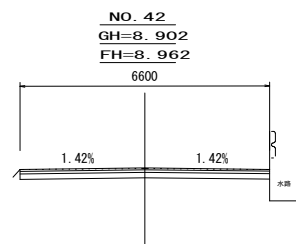
春日部市役所建設部道路建設課

舗装計画図 (3/3)

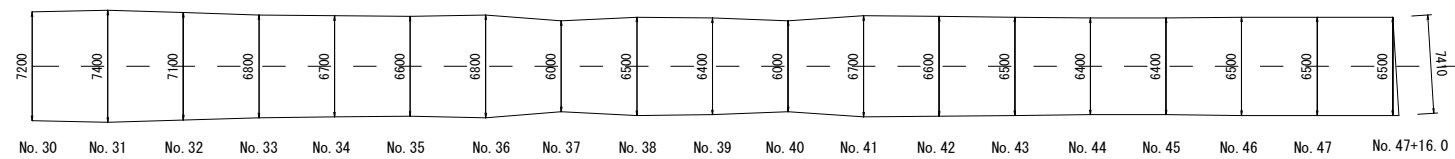
平面図 S=1/500



標準断面図 1/100



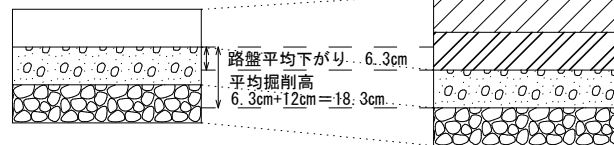
舗装展開図 S=1/250



舗装構成図 S-Free

現況舗装構成図

アスファルト舗装 t=60  
 上層路盤 (粒調砕石) t=200  
 下層路盤 (切込砕石) t=110



将来舗装構成図 (No. 24~No. 47+16.0)

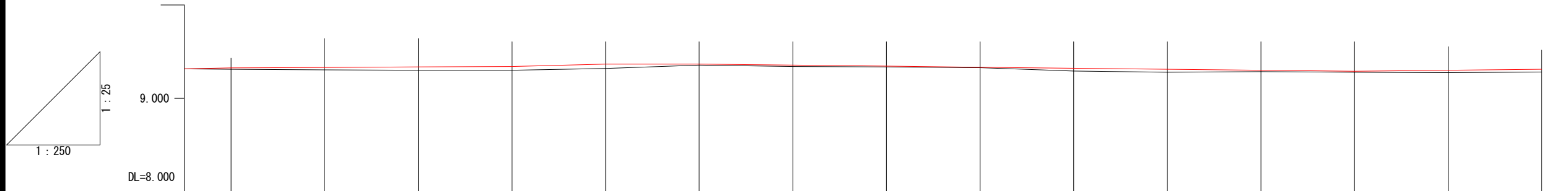
再生密粒度AS舗装 t=50  
 再生粗粒度AS舗装 t=70  
 上層路盤 (再生粗調砕石) t=140 (既設路盤t=20)  
 下層路盤 (再生切込砕石) t=110

図面サイズ: A1 出力サイズ: A3

|      |                      |      |   |
|------|----------------------|------|---|
| 工事名  | 市道1-115号線道路舗装(R7分)工事 |      |   |
| 路線名  | 市道1-115号線            |      |   |
| 工事箇所 | 春日部市上吉妻外1地内          |      |   |
| 図面名  | 舗装計画図(3/3)           |      |   |
| 縮尺   | 図示                   | 図面番号 | 3 |

春日部市役所建設部道路建設課

舗装縦断面図 (1/4)



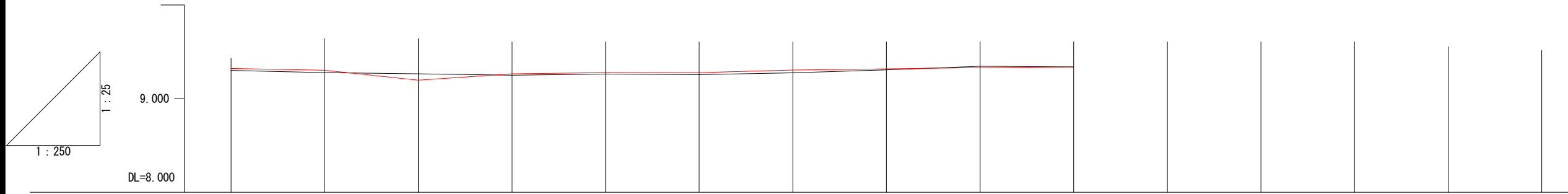
| 勾配      |       |        |        |        |        |         |         |         |         |         |         |         |         |         |         |
|---------|-------|--------|--------|--------|--------|---------|---------|---------|---------|---------|---------|---------|---------|---------|---------|
| 計画高(左側) | 9.260 | 9.260  | 9.240  | 9.243  | 9.260  | 9.283   | 9.270   | 9.338   | 9.298   | 9.276   | 9.274   | 9.250   | 9.218   | 9.241   | 9.251   |
| 地盤高(左側) | 9.260 | 9.260  | 9.240  | 9.243  | 9.260  | 9.283   | 9.270   | 9.338   | 9.298   | 9.276   | 9.274   | 9.250   | 9.218   | 9.241   | 9.251   |
| 計画高(中心) | 9.315 | 9.310  | 9.305  | 9.300  | 9.341  | 9.366   | 9.355   | 9.344   | 9.333   | 9.323   | 9.312   | 9.301   | 9.290   | 9.300   | 9.311   |
| 地盤高(中心) | 9.315 | 9.325  | 9.330  | 9.336  | 9.320  | 9.355   | 9.340   | 9.336   | 9.328   | 9.293   | 9.279   | 9.285   | 9.280   | 9.274   | 9.281   |
| 計画高(右側) | 9.298 | 9.293  | 9.293  | 9.293  | 9.305  | 9.307   | 9.298   | 9.283   | 9.303   | 9.298   | 9.273   | 9.284   | 9.266   | 9.267   | 9.261   |
| 地盤高(右側) | 9.298 | 9.293  | 9.293  | 9.293  | 9.305  | 9.307   | 9.298   | 9.283   | 9.303   | 9.298   | 9.273   | 9.284   | 9.266   | 9.267   | 9.261   |
| 追加距離    | 0.000 | 20.000 | 40.000 | 60.000 | 80.000 | 100.000 | 120.000 | 140.000 | 160.000 | 180.000 | 200.000 | 220.000 | 240.000 | 260.000 | 280.000 |
| 単距離     | 0.000 | 20.000 | 20.000 | 20.000 | 20.000 | 20.000  | 20.000  | 20.000  | 20.000  | 20.000  | 20.000  | 20.000  | 20.000  | 20.000  | 20.000  |
| 測点番号    | No. 0 | No. 1  | No. 2  | No. 3  | No. 4  | No. 5   | No. 6   | No. 7   | No. 8   | No. 9   | No. 10  | No. 11  | No. 12  | No. 13  | No. 14  |

図面サイズ: A1 出力サイズ: A3

|      |                      |      |   |
|------|----------------------|------|---|
| 工事名  | 市道1-115号線道路舗装(R7分)工事 |      |   |
| 路線名  | 市道1-115号線            |      |   |
| 工事箇所 | 春日部市上吉妻外1地内          |      |   |
| 図面名  | 舗装縦断面図(1/4)          |      |   |
| 縮尺   | 図示                   | 図面番号 | 4 |

春日部市役所建設部道路建設課

舗装縦断面図 (2 / 4)



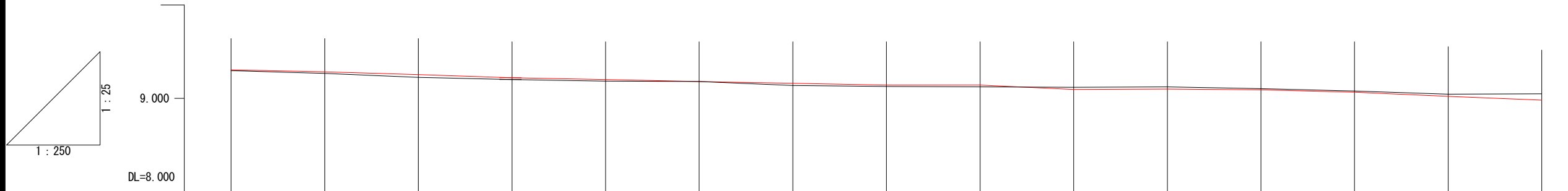
| 勾配      |         |         |         |         |         |         |         |         |         |             |
|---------|---------|---------|---------|---------|---------|---------|---------|---------|---------|-------------|
| 計画高(左側) | 9.277   | 9.256   | 9.235   | 9.224   | 9.229   | 9.227   | 9.257   | 9.266   | 9.277   | 9.273       |
| 地盤高(左側) | 9.277   | 9.256   | 9.235   | 9.224   | 9.229   | 9.227   | 9.257   | 9.266   | 9.277   | 9.273       |
| 計画高(中心) | 9.321   | 9.302   | 9.197   | 9.265   | 9.277   | 9.277   | 9.305   | 9.318   | 9.331   | 9.339       |
| 地盤高(中心) | 9.301   | 9.278   | 9.264   | 9.249   | 9.262   | 9.255   | 9.276   | 9.307   | 9.344   | 9.339       |
| 計画高(右側) | 9.254   | 9.239   | 9.227   | 9.231   | 9.237   | 9.210   | 9.241   | 9.282   | 9.257   | 9.244       |
| 地盤高(右側) | 9.254   | 9.239   | 9.227   | 9.231   | 9.237   | 9.210   | 9.241   | 9.282   | 9.257   | 9.244       |
| 追加距離    | 300.000 | 320.000 | 340.000 | 360.000 | 380.000 | 400.000 | 420.000 | 440.000 | 460.000 | 473.500     |
| 単距離     | 20.000  | 20.000  | 20.000  | 20.000  | 20.000  | 20.000  | 20.000  | 20.000  | 20.000  | 13.500      |
| 測点番号    | No. 15  | No. 16  | No. 17  | No. 18  | No. 19  | No. 20  | No. 21  | No. 22  | No. 23  | No. 23+13.5 |

図面サイズ: A1 出力サイズ: A3

|      |                      |      |   |
|------|----------------------|------|---|
| 工事名  | 市道1-115号線道路舗装(R7分)工事 |      |   |
| 路線名  | 市道1-115号線            |      |   |
| 工事箇所 | 春日部市上吉妻外1地内          |      |   |
| 図面名  | 舗装縦断面図(2/4)          |      |   |
| 縮尺   | 図示                   | 図面番号 | 5 |

春日部市役所建設部道路建設課

舗装縦断面図 (3 / 4)



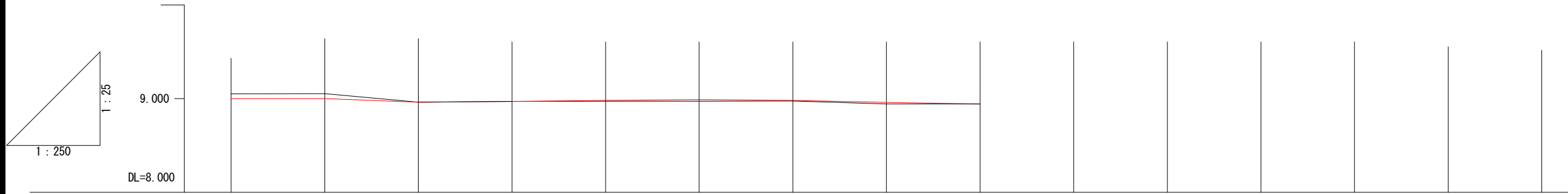
| 勾配      |         |         |         |         |         |         |         |         |         |         |         |         |         |         |         |
|---------|---------|---------|---------|---------|---------|---------|---------|---------|---------|---------|---------|---------|---------|---------|---------|
| 計画高(左側) | 9.322   | 9.232   | 9.178   | 9.155   | 9.152   | 9.116   | 9.101   | 9.088   | 9.070   | 9.018   | 9.038   | 9.023   | 8.998   | 8.945   | 8.945   |
| 地盤高(左側) | 9.322   | 9.232   | 9.178   | 9.155   | 9.152   | 9.116   | 9.101   | 9.088   | 9.070   | 9.018   | 9.038   | 9.023   | 8.998   | 8.945   | 8.945   |
| 計画高(中心) | 9.305   | 9.284   | 9.254   | 9.220   | 9.200   | 9.180   | 9.160   | 9.142   | 9.142   | 9.095   | 9.100   | 9.090   | 9.065   | 9.020   | 8.980   |
| 地盤高(中心) | 9.297   | 9.267   | 9.224   | 9.201   | 9.183   | 9.180   | 9.137   | 9.126   | 9.125   | 9.118   | 9.123   | 9.103   | 9.078   | 9.045   | 9.049   |
| 計画高(右側) | 9.287   | 9.256   | 9.190   | 9.183   | 9.164   | 9.134   | 9.119   | 9.091   | 9.073   | 9.074   | 9.034   | 9.019   | 9.005   | 8.951   | 8.913   |
| 地盤高(右側) | 9.287   | 9.256   | 9.190   | 9.183   | 9.164   | 9.134   | 9.119   | 9.091   | 9.073   | 9.074   | 9.034   | 9.019   | 9.005   | 8.951   | 8.913   |
| 追加距離    | 500.000 | 520.000 | 540.000 | 560.000 | 580.000 | 600.000 | 620.000 | 640.000 | 660.000 | 680.000 | 700.000 | 720.000 | 740.000 | 760.000 | 780.000 |
| 単距離     | 48.000  | 20.000  | 20.000  | 20.000  | 20.000  | 20.000  | 20.000  | 20.000  | 20.000  | 20.000  | 20.000  | 20.000  | 20.000  | 20.000  | 20.000  |
| 測点番号    | No. 25  | No. 26  | No. 27  | No. 28  | No. 29  | No. 30  | No. 31  | No. 32  | No. 33  | No. 34  | No. 35  | No. 36  | No. 37  | No. 38  | No. 39  |

図面サイズ: A1 出力サイズ: A3

|      |                      |      |   |
|------|----------------------|------|---|
| 工事名  | 市道1-115号線道路舗装(R7分)工事 |      |   |
| 路線名  | 市道1-115号線            |      |   |
| 工事箇所 | 春日部市上吉妻外1地内          |      |   |
| 図面名  | 舗装縦断面図(3/4)          |      |   |
| 縮尺   | 図示                   | 図面番号 | 6 |

春日部市役所建設部道路建設課

舗装縦断面図 (4 / 4)



| 勾配      |         |         |         |         |         |         |         |         |             |
|---------|---------|---------|---------|---------|---------|---------|---------|---------|-------------|
| 計画高(左側) | 8.981   | 8.954   | 8.902   | 8.950   | 8.930   | 8.955   | 8.946   | 8.910   | 8.886       |
| 地盤高(左側) | 8.981   | 8.954   | 8.902   | 8.950   | 8.930   | 8.955   | 8.946   | 8.910   | 8.886       |
| 計画高(中心) | 9.000   | 9.000   | 8.962   | 8.970   | 8.980   | 8.990   | 8.980   | 8.960   | 8.942       |
| 地盤高(中心) | 9.050   | 9.053   | 8.962   | 8.972   | 8.972   | 8.970   | 8.975   | 8.942   | 8.942       |
| 計画高(右側) | 8.959   | 8.958   | 8.915   | 8.957   | 8.945   | 8.945   | 8.940   | 8.935   | 8.905       |
| 地盤高(右側) | 8.959   | 8.958   | 8.915   | 8.957   | 8.945   | 8.945   | 8.940   | 8.935   | 8.905       |
| 追加距離    | 800.000 | 820.000 | 840.000 | 860.000 | 880.000 | 900.000 | 920.000 | 940.000 | 956.000     |
| 単距離     | 20.000  | 20.000  | 20.000  | 20.000  | 20.000  | 20.000  | 20.000  | 20.000  | 16.000      |
| 測点番号    | No. 40  | No. 41  | No. 42  | No. 43  | No. 44  | No. 45  | No. 46  | No. 47  | No. 47+16.0 |

図面サイズ: A1 出力サイズ: A3

|      |                      |      |   |
|------|----------------------|------|---|
| 工事名  | 市道1-115号線道路舗装(R7分)工事 |      |   |
| 路線名  | 市道1-115号線            |      |   |
| 工事箇所 | 春日部市上吉妻外1地内          |      |   |
| 図面名  | 舗装縦断面図(4/4)          |      |   |
| 縮尺   | 図示                   | 図面番号 | 7 |

春日部市役所建設部道路建設課