

市民限定!

# ふじちゃんポイント30倍キャンペーンを実施します



詳しくは市Webで▶

問 商工観光課 (TEL 048-797-8029)、  
春日部市商業協同組合 (TEL 048-754-8020 ※平日10:00~15:00)

※本事業は、市が委託した春日部市商業協同組合が管理・運営します

物価高騰の影響を受ける市民を支援し、併せて市内経済の活性化を図ることを目的に、ふじちゃんポイント取扱加盟店で買い物をするすると貯まるふじちゃんポイントを通常の30倍付与します。

お買い物期間

7/13月 ~ 9/5土

付与ポイント …通常ポイントの30倍

- 通常100円(税別)につき1ポイントのところ、30ポイントを付与
  - 一人あたりの上限は4,500ポイント
- ※先着順。予算に達し次第終了。ふじちゃんポイント取扱加盟店でのお買い物が対象です

対象 …市内在住者

ポイント付与日 …9/15(火)

ポイント利用期間 …9/15(火)~令和9年1/31(日)

ポイントの使用方法 …

ふじちゃんポイント取扱加盟店で、1ポイント=1円で使用できます

ふじちゃんポイント取扱加盟店を募集します

条件 …市内の飲食店、小売店、サービス店、事業所など

申し込み …専用フォームから申し込み ※登録手数料は無料



## まちづくり市民会議参加者を募集します

問 政策企画課 (TEL 048-736-1118)

第3次春日部市総合振興計画\*について、「未来の春日部を想像しよう~ちょっと話そう、まちのこれから~」をテーマに、市民意見交換会(ワークショップ)の参加者を募集します。

市民の皆さんと共に考え、協力して計画づくりを進めるため、ぜひ参加してください。

開催期間▶10月に4回開催

対象者▶18歳以上(令和8年4/1現在)の市内在住・在勤・在学者 各回30人程度

募集期間▶7/8(水)~8/7(金)(必着)

※結果は応募者本人に通知します

※第3次春日部市総合振興計画…長期的な視点に基づく将来像の実現に向け、10年間にわたるまちづくりの指針として策定する総合的な計画



応募方法など詳しくは市Webで▶



## 春日部市成年後見センターを開設します

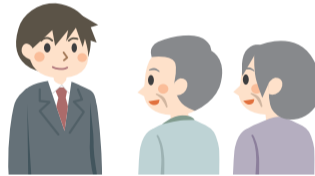
問 春日部市成年後見センター(福祉総務課内) (TEL 048-797-6074)

成年後見制度に関する相談を受け、専門的助言などを行うため、市役所内に成年後見センターを開設します。

開設日▶7/1(水)

受付時間▶8:30~17:15(土)(日)(祝、12/29~1/3を除く) ※相談は原則予約制

相談費用▶無料



## 視聴覚センターと郷土資料館が利用できなくなります

問 視聴覚センター (TEL 048-763-2425)、郷土資料館 (TEL 048-763-2455)

教育センターの再整備に伴い、視聴覚センターと郷土資料館が利用できなくなります。郷土資料館の資料利用などは電話で問い合わせてください。

※教育相談センターおよび埼玉県鉄道高架建設事務所は引き続き利用できます

とき

視聴覚センター▶9/19(土)~(一部の施設は9/13(日)~)

郷土資料館▶10/1(木)~

※再整備後の郷土資料館のオープンは令和10年度中を予定

## 市役所通りの交通規制にご協力ください

問 河川課 (TEL 048-736-1134)



浸水被害を軽減するため、会之堀川の改修工事を実施します。工事期間中は、原則、対面交通規制を行い、時間帯により片側交互交通になります。

また、右折レーンの減少や、交差点の矢印信号がなくなるなど信号形態が変わるため、混雑が予想されます。

なお、工事期間中は旧市役所北西の橋が通行止めとなりますので、周辺道路への迂回にご協力をお願いします。

交通規制期間▶令和9年3月末まで(予定)

## 都市計画道路中央通り線整備工事を進めています

問 道路建設課 (TEL 048-736-1132)



8月ごろから、昨年度に引き続き、中央通り線整備工事をを行います。神明通り側から、年度ごとに区間をわけて整備を進めています。

長期にわたりご迷惑をお掛けしますが、ご理解・ご協力をよろしくお願い致します。

### 市公式ソーシャルメディア



### 市公式魅力発信メディア



### 安心安全情報メール「かすかべ」

市では、防災、防犯、火災、子育て、行政、気象情報などに関する情報をメールで配信しています。



### 防災行政無線

放送内容は、フリーダイヤル 0120-899-300 で確認できます(直近の内容のみ)。  
問 危機管理防災課 (TEL 048-739-6830)

### 岩谷市長の行動記録



### 春日部市の世帯数と人口 (5/1現在)

●世帯数 115,264世帯 ●人口 228,766人(前月比144人増)  
男▶112,987人 女▶115,779人

※世帯数・人口の集計方法が変更になったため、発行月の2か月前の数値が掲載されるようになりました。最新の情報は市Webで



見やすいユニバーサルデザインフォントを採用しています。



この印刷物は、印刷用の紙へリサイクルできます。



古紙パルプ配合率100%再生紙を使用



VEGETABLE OIL INK