

کاسوکا بے سٹی کوڑے کو ٹھکانے لگانے کے قواعد



جاپان میں، گھریلو فضلہ کو ٹھکانے لگانے کے جو قواعد وقوانین ہیں، اگر آپ ان پر عمل نہیں کرتے ہیں، تو آپ کا کوڑا کرکٹ جمع نہیں کیا جائے گا۔ اور ایسا ہونے کی صورت میں یہ بدبو اور کچرے کے مقررہ مقام کی گندگی کا باعث بن سکتا ہے، جس سے پڑوسیوں کو تکلیف ہو سکتی ہے، اور اگر آپ اپارٹمنٹ کی عمارت میں رہتے ہیں، تو انتظامی کمپنی آپ کو متنبہ کرنے کے لیے آپ سے رابطہ کر سکتی ہے۔ قواعد وقوانین کی خلاف ورزی کرنے والے شخص کا پھینکا ہوا فضلہ اس کے گھر واپس کیا جاسکتا ہے۔

اس کے باوجود اگر آپ اب بھی قواعد کی پیروی نہیں کرتے ہیں، تو آپ کو اس علاقہ کی پریشانی کا باعث سمجھا جائے گا اور آپ کے اپارٹمنٹ یا کنڈومینیم کا معاہدہ ختم کیا جاسکتا ہے۔ آرام دہ زندگی گزارنے کے لیے براہ کرم قوانین پر عمل کریں۔

آئیے ایپ کا استعمال کریں!

اپنے علاقے کے گھریلو فضلہ کو ٹھکانے لگانے کے اصول جاننے کے لیے اس ایپ کا استعمال کریں۔ کوڑے کی چھانٹی یا تقسیم کے طریقے، کوڑا پھینکنے کے دن، اور احتیاطی تدابیر کو آپ آسانی سے چیک کر سکتے ہیں۔



for iPhone



for Android

1 کوڑا کرکٹ پھینکنے کے لیے اس کی ایک مخصوص جگہ ہے۔

2 اپنا کچرا پھینکنے سے پہلے اس کی چھانٹی کریں۔

3 کوڑا پھینکنے کے لیے دن مقرر ہیں۔

4 آپ اپنا کوڑا کرکٹ صبح 8 بجے تک فضلہ جمع کیے جانے والے مقام پر رکھ آئیں۔

کچرے کو باہر رکھنے کے اور بھی بہت سے قواعد ہیں۔ مثال کے طور پر، 50 سینٹی میٹر سے بڑا کچرا "لارج سائز" کچراسمجھا جاتا ہے اور اسے جمع کرانے کے لیے درخواست دینی ہوتی ہے۔ واشنگ مشین، فریج جیسے کچھ گھریلو آلات وغیرہ کے لیے الگ سے تلف کرنے کا طریقہ اختیار کیا جائیگا۔

تفصیلی قواعد کے بارے میں آپ اپنے پڑوسیوں سے پوچھ کر یا شہر کی طرف سے شائع کردہ کمیونٹی ہیلتھ انفارمیشن کیلنڈر کو دیکھ کر معلومات حاصل کر سکتے ہیں۔

یا پھر، غیر ملکی زبانوں کی سپورٹ کرنے والی کچرا تقسیم ایپ کا بھی ضرور استعمال کریں۔ کوڈ کو اسکین کیجئے۔ QR ڈاؤن لوڈ کرنے کے لیے آپ اس

قواعد کی پابندی کریں تاکہ شہر کو صاف رکھا جائے اور سب لوگ سکون سے زندگی گزار سکیں۔



春日部市

کاسوکا بے سٹی ہال ری سائیکلنگ اینڈ سینی ٹیشن ڈویژن

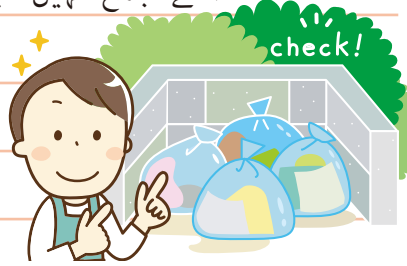
چومے، چووو، شہر کاسکابے، صوبہ سائٹاما ۲-۱۰، ۷

☎ 048-797-8028 ✉ shigen@city.kasukabe.lg.jp

2025.11

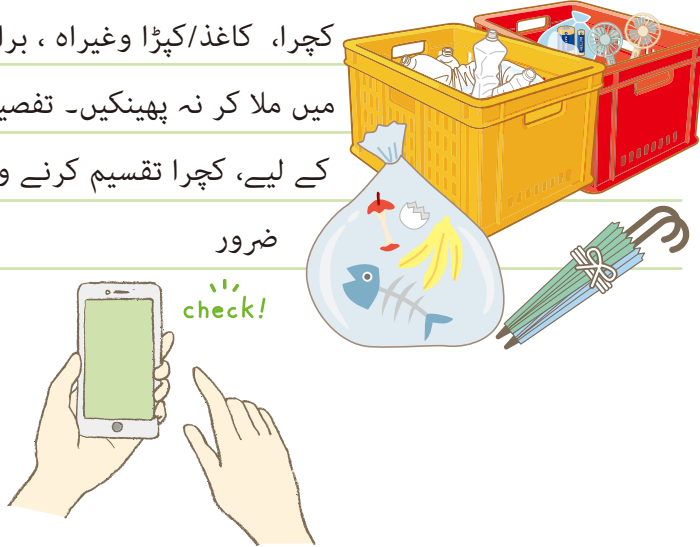
1 کوڑا کرکٹ پھینکنے کے لیے اسکی ایک مخصوص جگہ ہے۔

اپنے گھر سے نکلنے والا کوڑا کرکٹ مقررہ مقام پر پھینکیں۔ بصورت دیگر، اسے جمع نہیں کیا جائے گا۔ "مقررہ مقام" کے بارے میں لازمی طور پر مکان لیتے وقت اپنے مالک مکان یا رئیل اسٹیٹ ایجنٹ سے ضرور تصدیق کریں۔



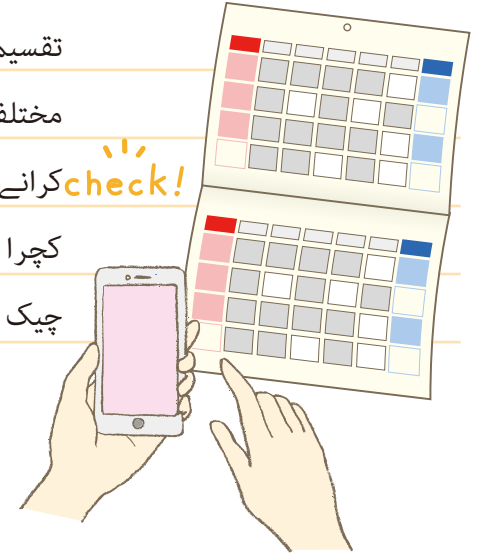
2 اپنا کچرا پھینکنے سے پہلے اسکی چھانٹی کریں۔

اپنے گھر سے نکلنے والے کوڑے کو انکی اقسام کے مطابق اس طرح تقسیم کریں، جلنے والا کچرا، نہ جلنے والا کچرا، بوتلیں/کین / پیٹ بوتلیں، نقصان دہ/خطرناک کچرا، کاغذ/کپڑا وغیرہ، برائے مہربانی انہیں آپس میں ملا کر نہ پھینکیں۔ تفصیلی تقسیم کے طریقوں کے لیے، کچرا تقسیم کرنے والی ایپ یا ویب سائٹ ضرور



3 کوڑا پھینکنے کے لیے دن مقرر ہیں۔

تقسیم کیا ہوا کچرا ہر علاقے کے لحاظ سے مختلف دنوں میں جمع کیا جاتا ہے۔ جمع کرانے کے دنوں کی تصدیق کے لیے براہ کرم کچرا تقسیم کرنے والی ایپ یا ویب سائٹ چیک کریں۔



4 آپ اپنا کوڑا کرکٹ صبح 8 بجے تک فضلہ جمع کیئے جانے والے مقام پر رکھ آئیں۔

کوڑا اٹھانے کا کام صبح 8:00 بجے شروع ہوتا ہے۔ اس وقت کے بعد باہر ڈالا جانے والا کوئی بھی کچرا جمع نہیں کیا جائے گا۔ اس کے علاوہ، اپنے کوڑے کو رات کے وقت پھینکنے کے بجائے صبح کے وقت اس کے مقام پر رکھیں کیونکہ کوئے وغیرہ اسے بکھیر سکتے ہیں، اس لیے ایسا کرنے سے گریز کریں۔

