

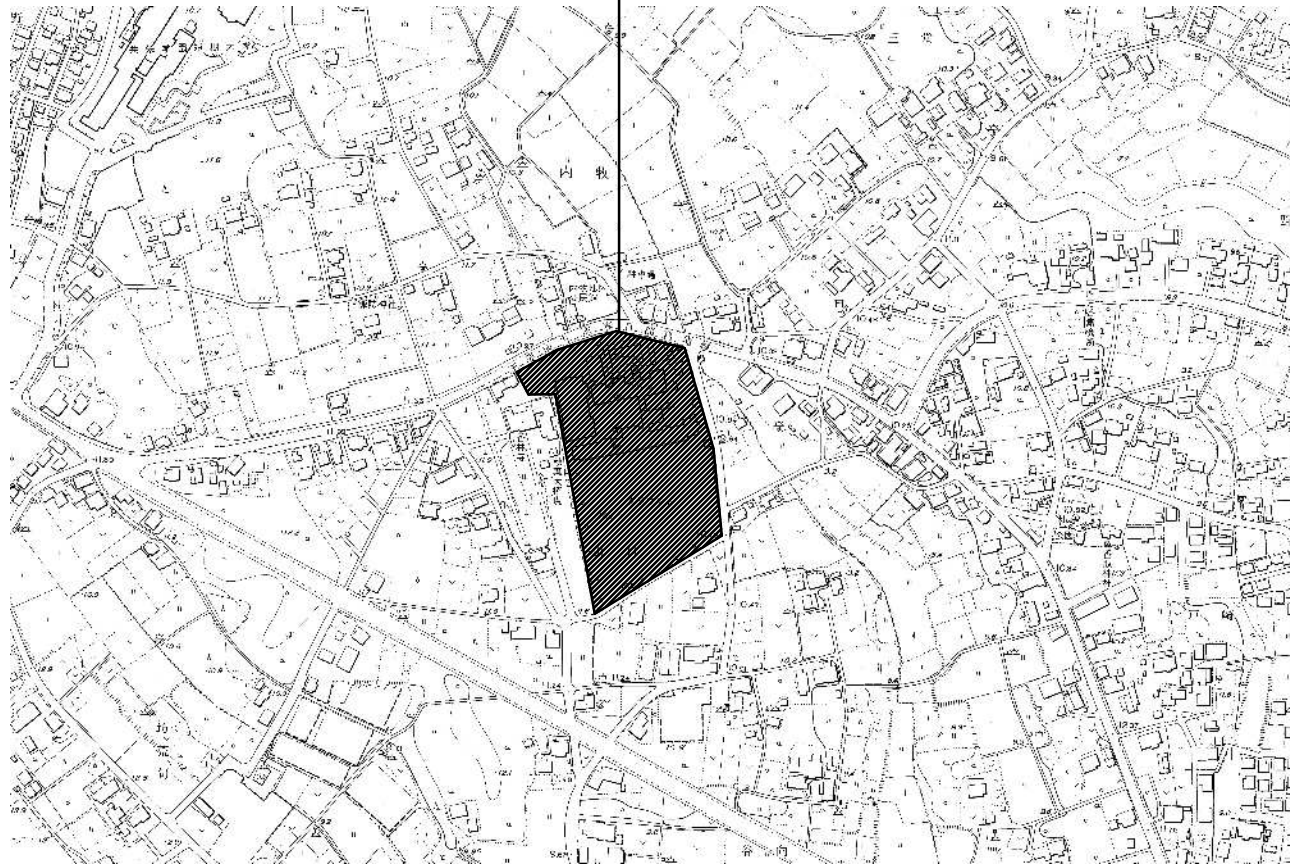
内牧小学校普通教室棟外壁修繕

図面リスト		
01	特記仕様書	Non Scale
02	案内図・配置図	Non Scale
03	立面図（北側）	Non Scale
04	立面図（南側）	Non Scale
05	立面図（西側）	Non Scale
06	立面図（東側）	Non Scale

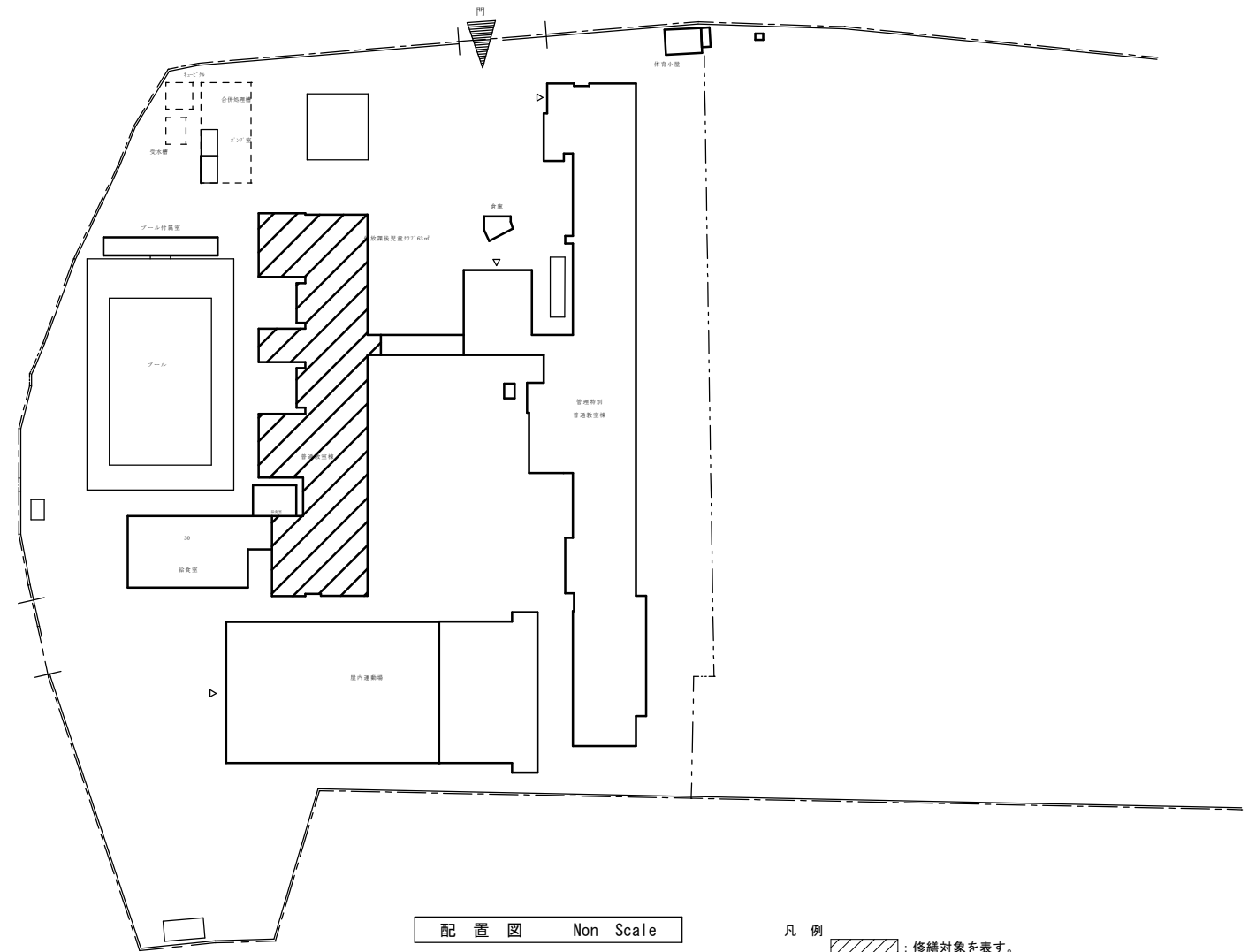
春日部市 学校教育部 教育施設課

※この図面はA3で印刷してください。
※図面03～06はカラーで印刷してください。

修繕場所
春日部市内牧2415番地2

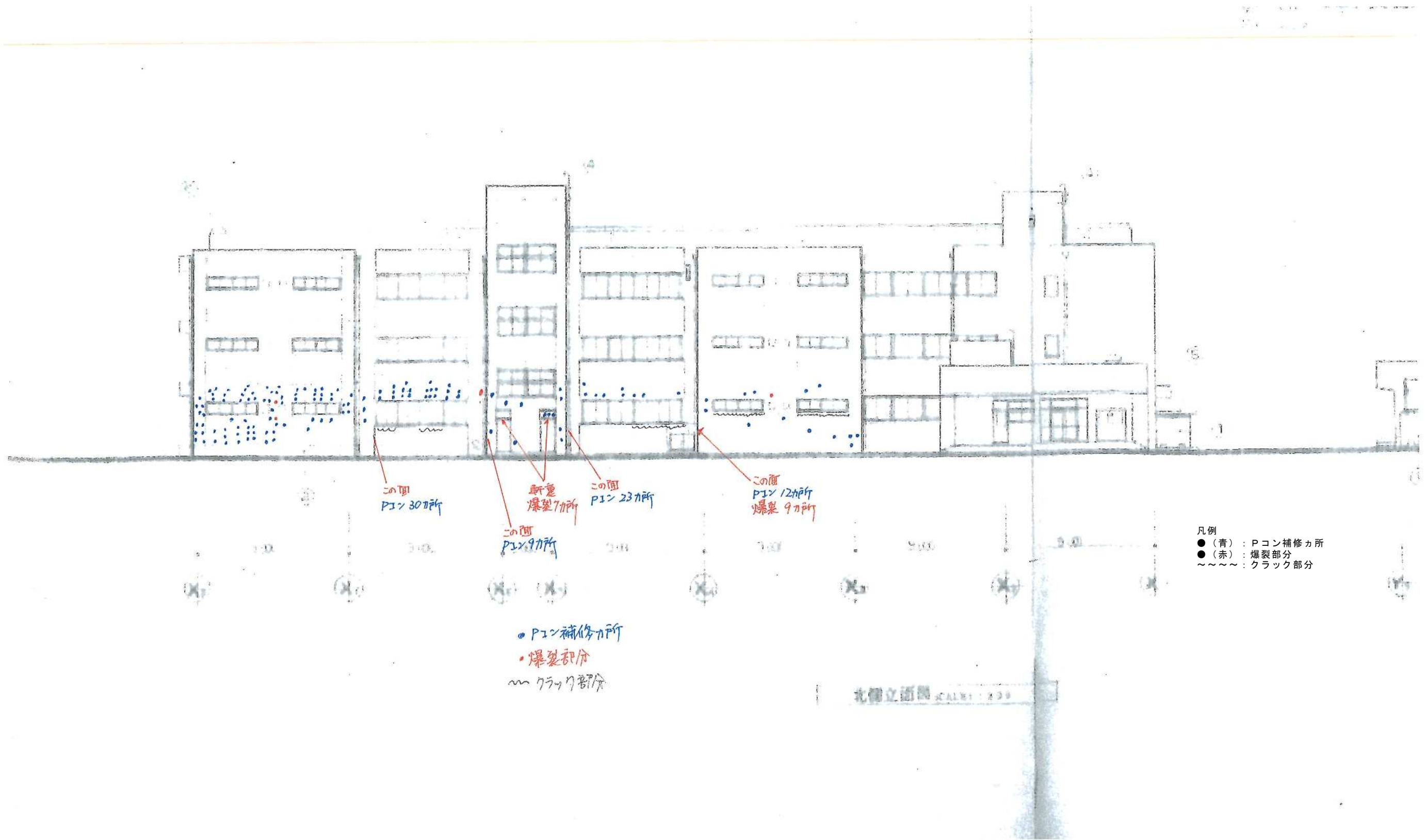


案内図 NON SCALE



配置図 Non Scale

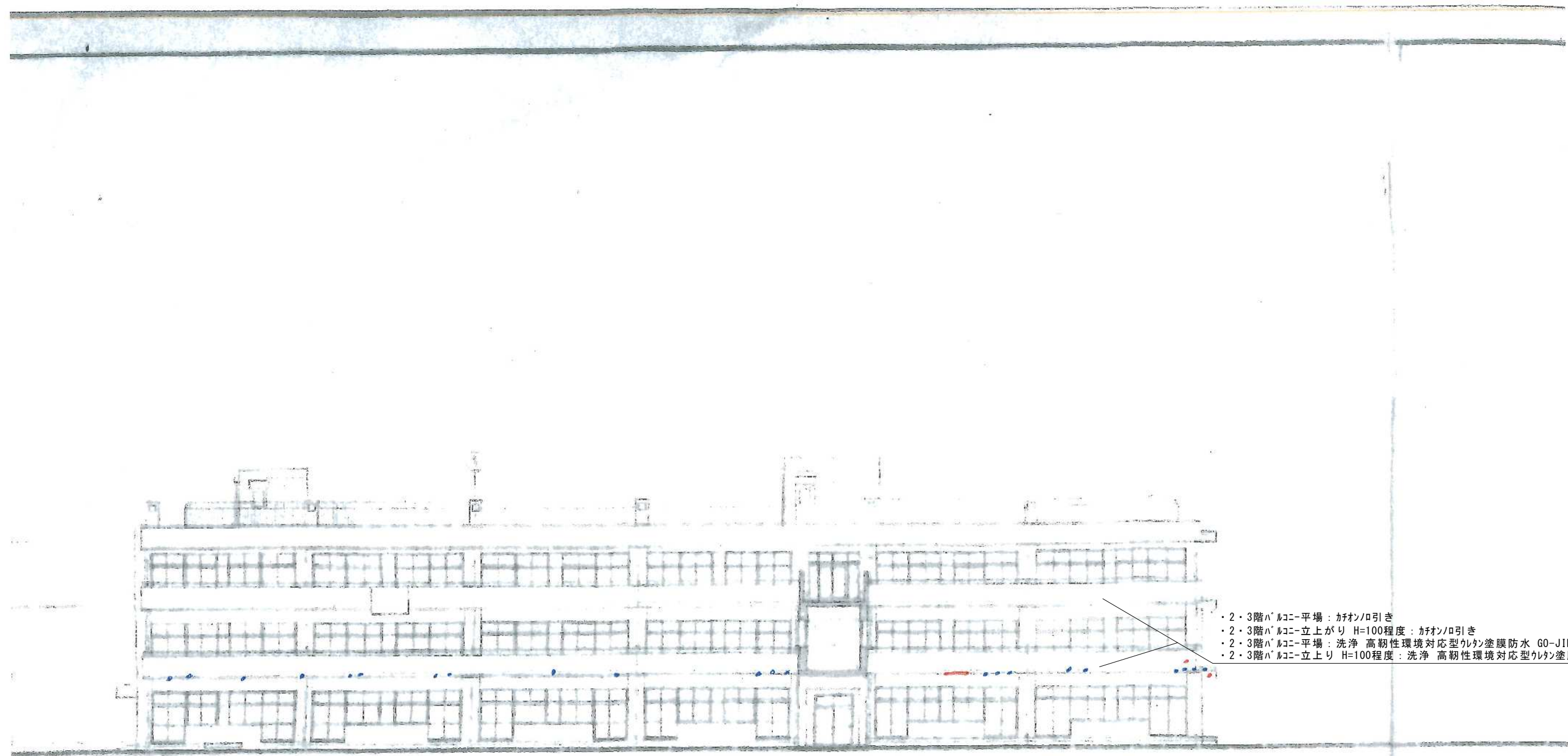
凡例 : 修繕対象を表す。



凡例
 ● (青) : Pコン補修カ所
 ● (赤) : 爆発部分
 ~~~~ : クラック部分

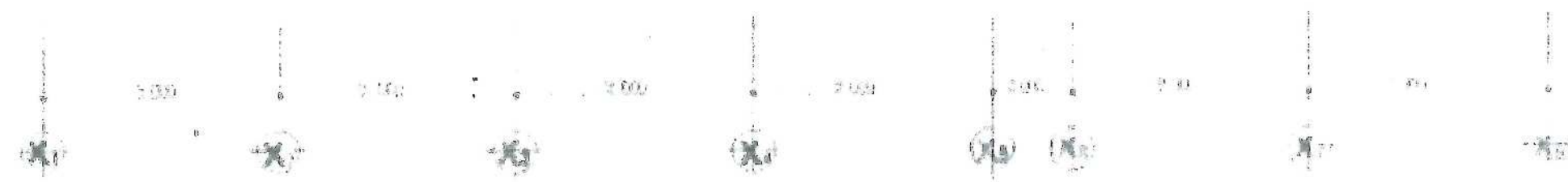
● Pコン補修カ所  
 ● 爆発部分  
 ~~~~ クラック部分

北側立道 CAL No. 239

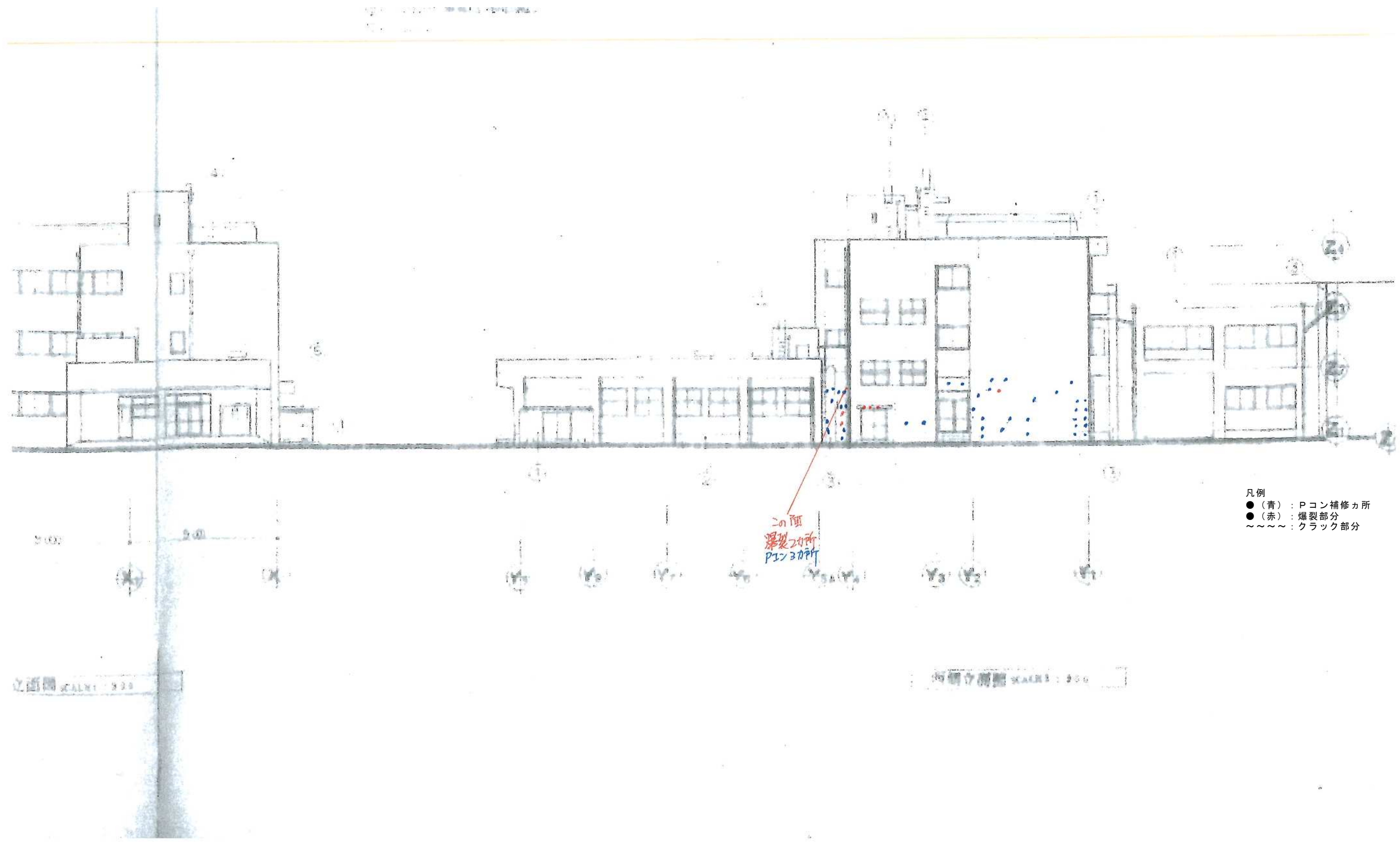


- ・2・3階バルコニー-平場：かたノロ引き
- ・2・3階バルコニー-立上がり H=100程度：かたノロ引き
- ・2・3階バルコニー-平場：洗浄 高靱性環境対応型ウレタン塗膜防水 GO-JIN
- ・2・3階バルコニー-立上り H=100程度：洗浄 高靱性環境対応型ウレタン塗膜防水 GO-JIN

- 凡例
- (青)：Pコン補修カ所
 - (赤)：爆裂部分
 - ~~~~：クラック部分



平成28年10月10日

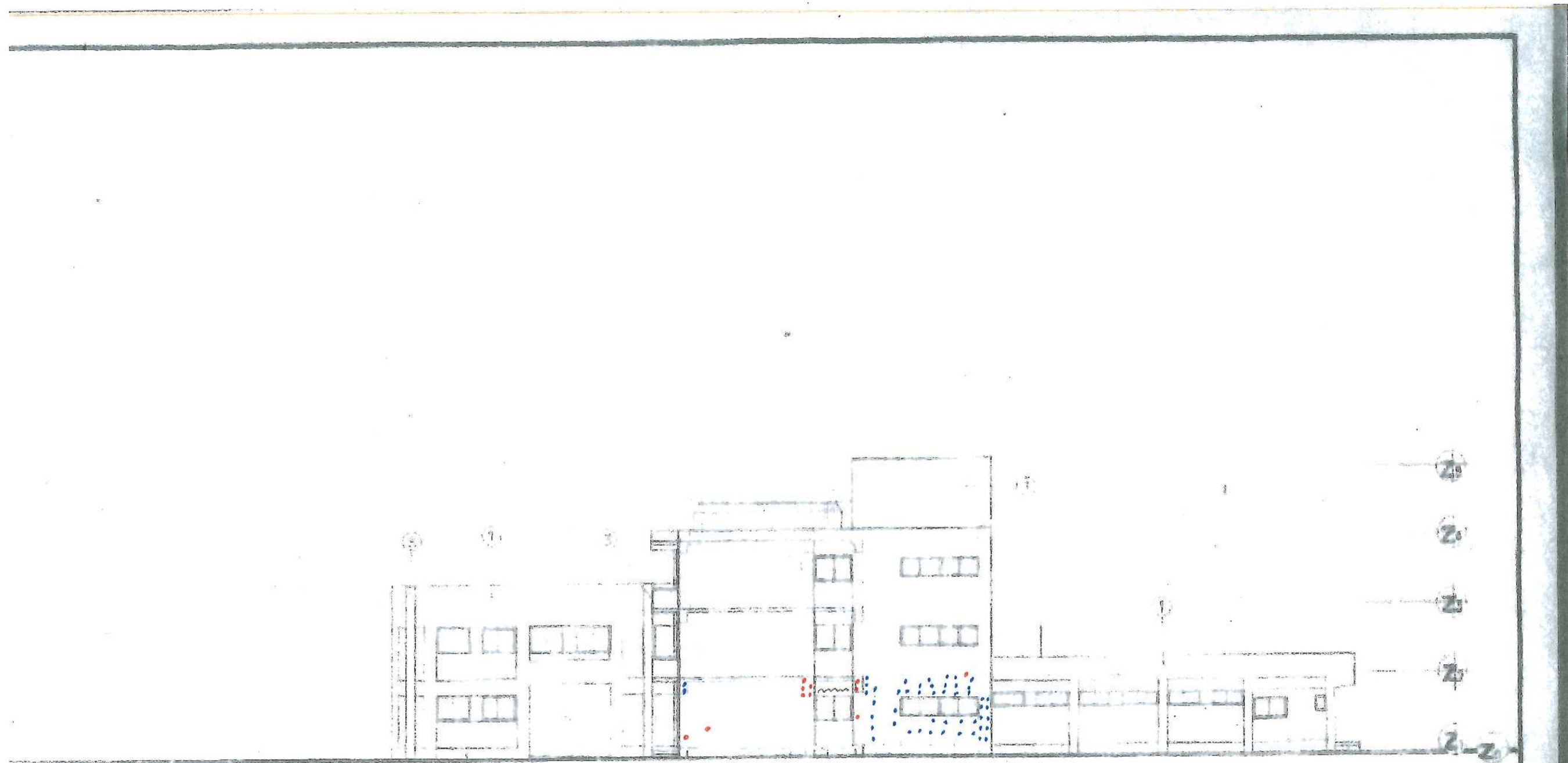


- 凡例
- (青) : Pコン補修カ所
 - (赤) : 爆裂部分
 - ~~~~ : クラック部分

この箇所に
深裂2箇所
Pコン3箇所

立面図 SCALE: 1/200

内観立面図 SCALE: 1/200



凡例
 ●(青) : Pコン補修カ所
 ●(赤) : 爆裂部分
 ~~~~ : クラック部分

東側立面図 SCALE 1/200

凡例  
 ① 2015.10.15  
 ② 2015.11.10