

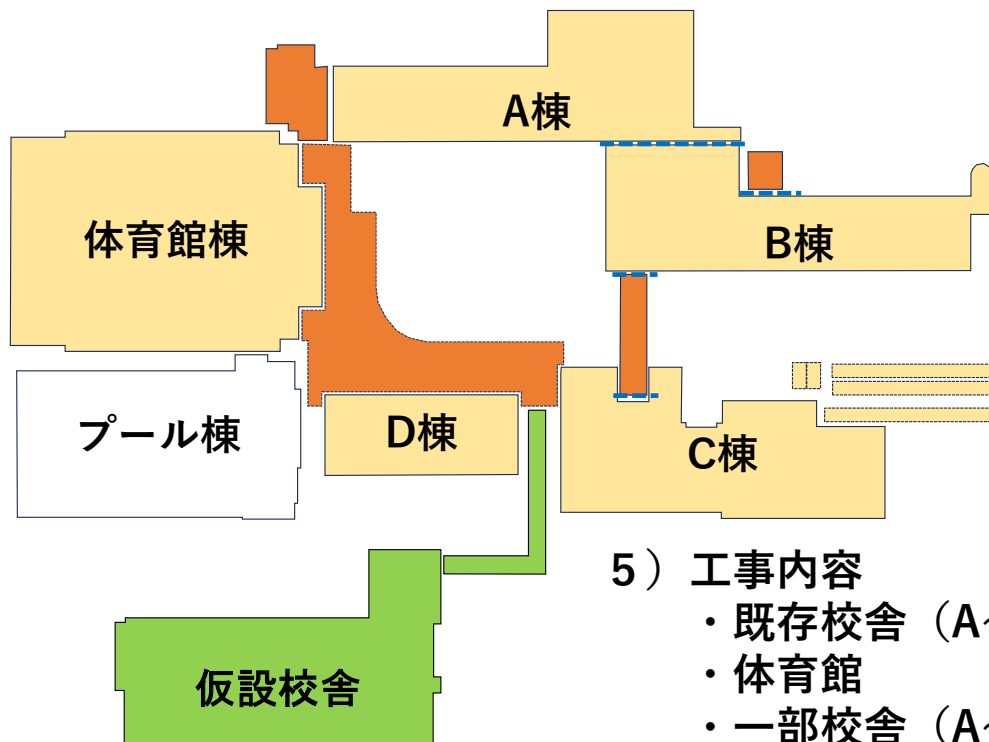
葛飾中学校リノベーション工事における 工事説明会

日時: 令和6年11月9日(土) 10:00～11:00

(1)事業概要

- 1) 工事名称 葛飾中学校リノベーション工事
- 2) 工事場所 葛飾中学校
- 3) 工事期間 契約工期 令和6年10月2日～令和10年2月29日
工事期間(予定)
 - I期 : 令和6年11月11日～令和 8年 3月31日
 - II期 : 令和8年 4月 1日～令和 8年12月28日
 - III期 : 令和9年 1月 5日～令和 9年 8月31日
 - 外構等 : 令和9年 9月 1日～令和10年 2月29日
- 4) 発注者 春日部市
施工者 岩崎・正和・大和特定建設工事共同企業体
施工監理 株式会社日総建

(1)事業概要



5) 工事内容

- | | |
|-------------|------|
| ・既存校舎（A～D棟） | 改修工事 |
| ・体育館 | 改修工事 |
| ・一部校舎（A～D棟） | 増築工事 |
| ・外構及び中庭 | 整備工事 |
| ・仮設校舎 | 建設工事 |

(1)事業概要



- ・コンクリート中性化対策、鉄骨腐食対策として塗装改修を実施
- ・全棟屋上などの防水改修を実施

(1)事業概要



- ・断熱性能の向上とLED照明器具への改修を実施

(1)事業概要



- ・EVの設置や渡り廊下の屋内化のための増築工事、トイレ、サイン等のユニバーサルデザイン化を実施

(1) 事業概要

「学び 友情 思い出」の心がつながる —ちえのわ広場—

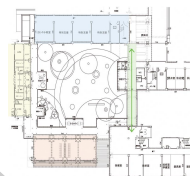
「学び」「友情」「思い出」を育む場所として

“つながる”場を提供したい

ちえの「わ」を構成する3要素

- ・ 自発的な学びを感化するメディアセンター
- ・ 分散配置された多目的なラウンジ空間
- ・ 縁側のような回遊廊下と一体的な中庭

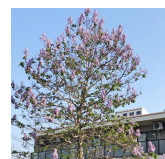
「学び」がつながる
この敷地だから伝えられること



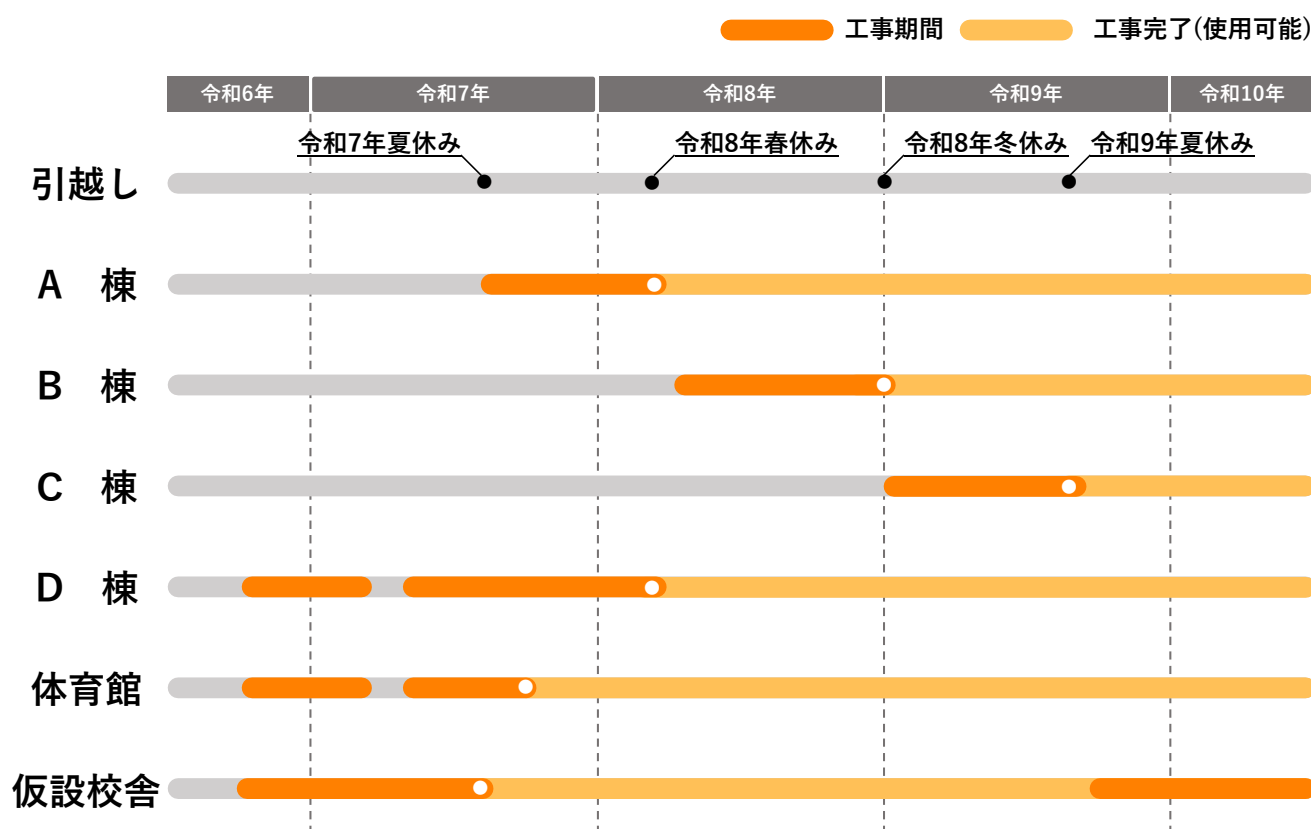
「友情」がつながる
新たな人のつながる場の提供



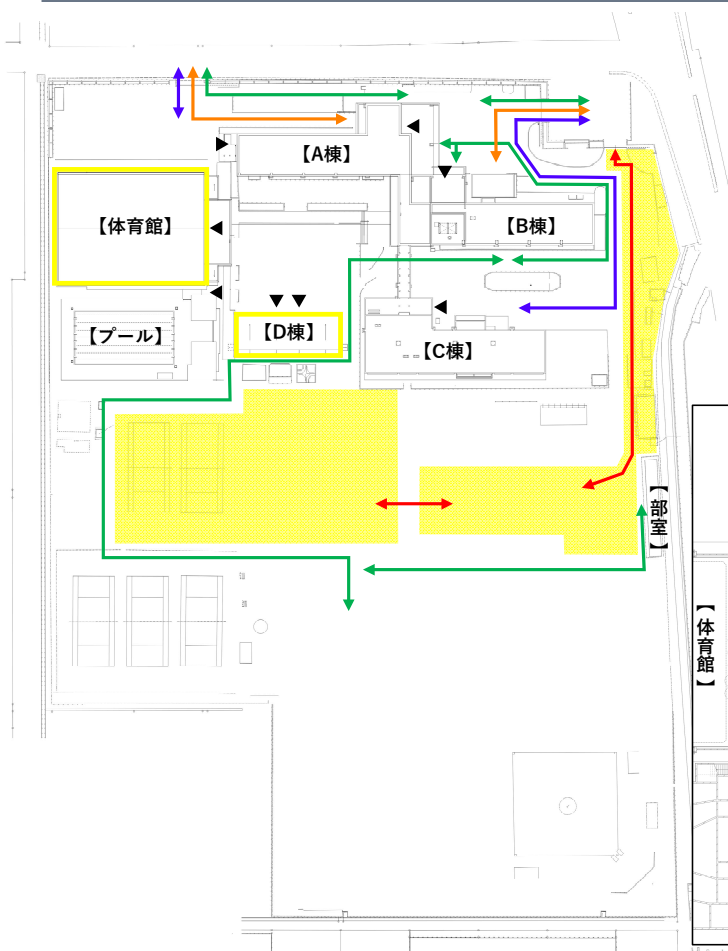
「思い出」がつながる
場の歴史を受継ぎ 未来につなぐ



(2) 工事スケジュール(予定)



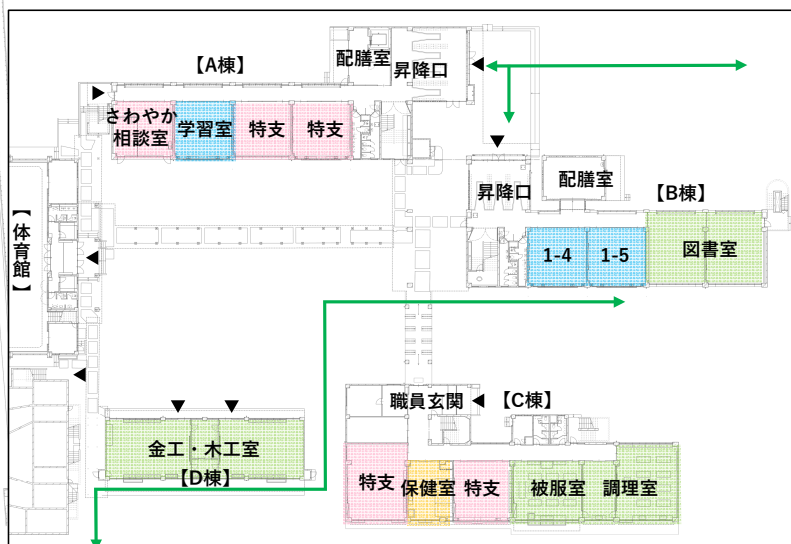
(3) 仮設計画(予定)



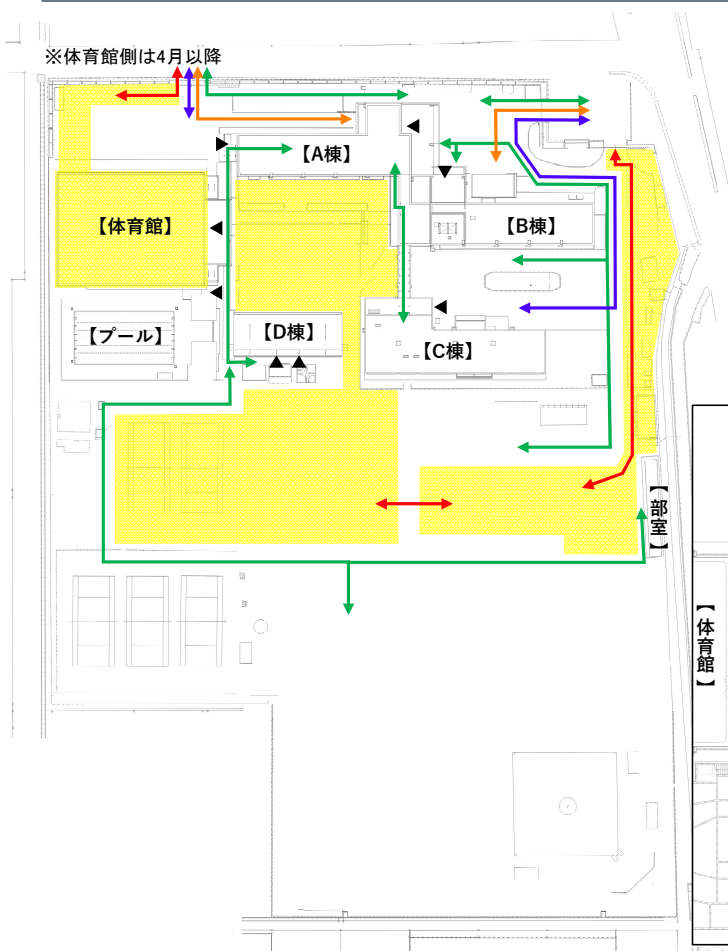
令和6年11月18日から
令和7年2月頃まで

《凡例》

- 工事エリア
- 屋根防水改修
- ← 工事関係者動線
- ← 学校関係者（車両）動線
- ← 学校関係者（徒歩・自転車）動線
- ← 給食搬入動線
- ▲ 校舎出入口



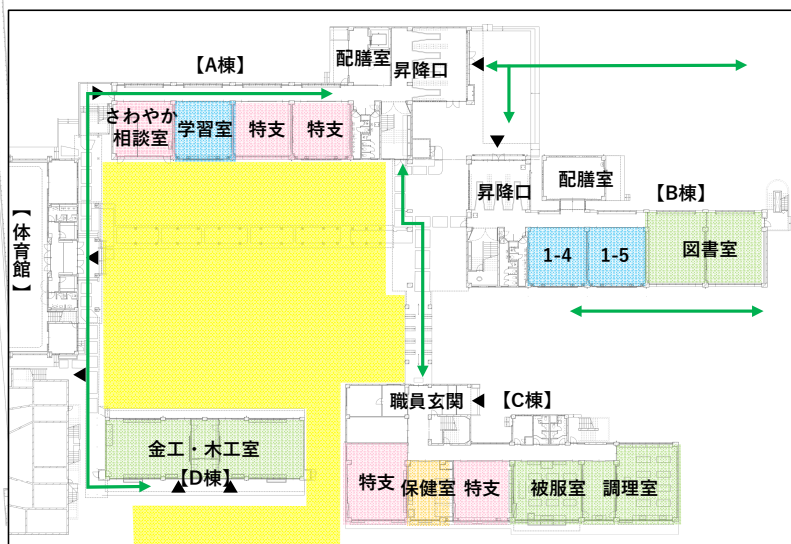
(3) 仮設計画(予定)



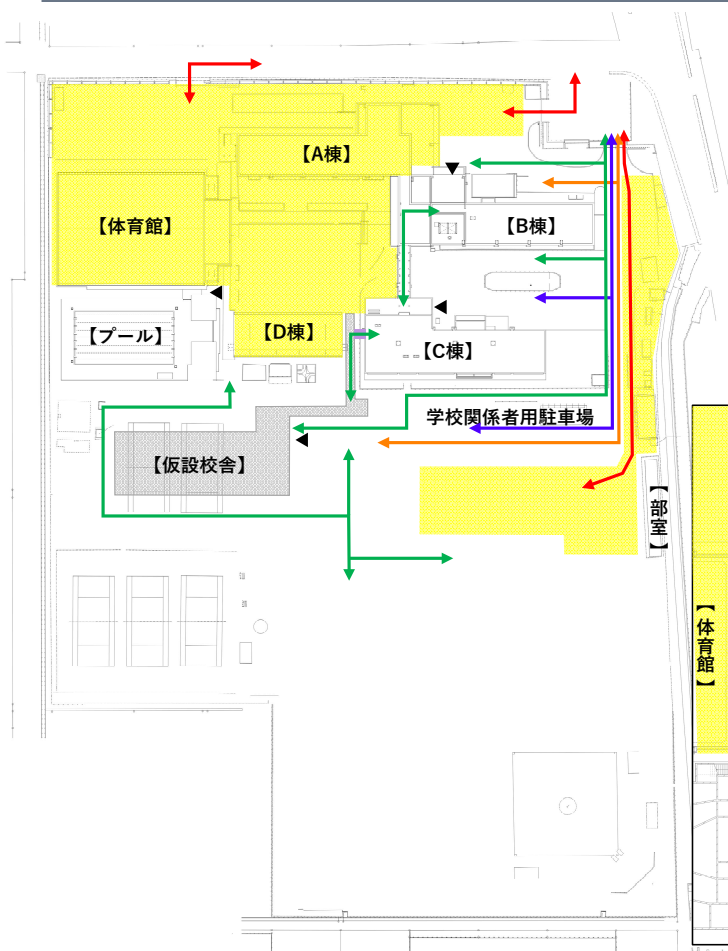
令和7年2月頃から
令和7年8月頃まで

《凡例》

- 工事エリア
- ← 工事関係者動線
- ← 学校関係者（車両）動線
- ← 学校関係者（徒歩・自転車）動線
- ← 給食搬入動線
- ▲ 校舎出入口



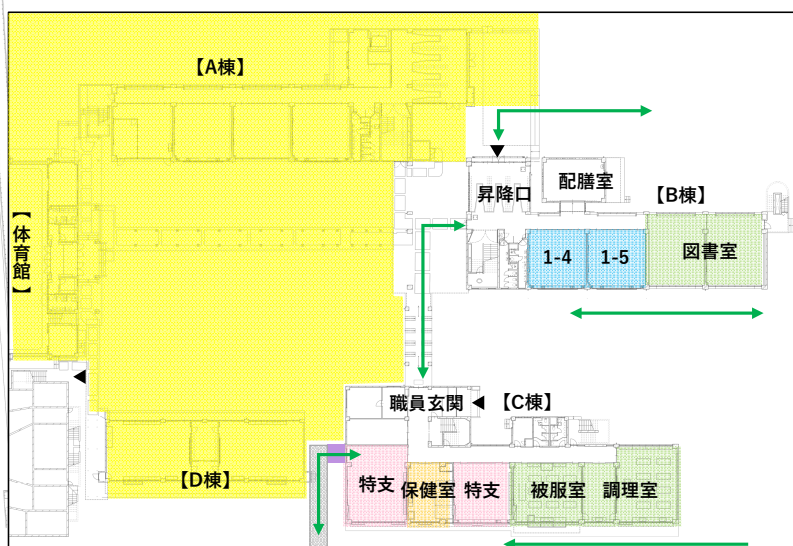
(3) 仮設計画(予定)



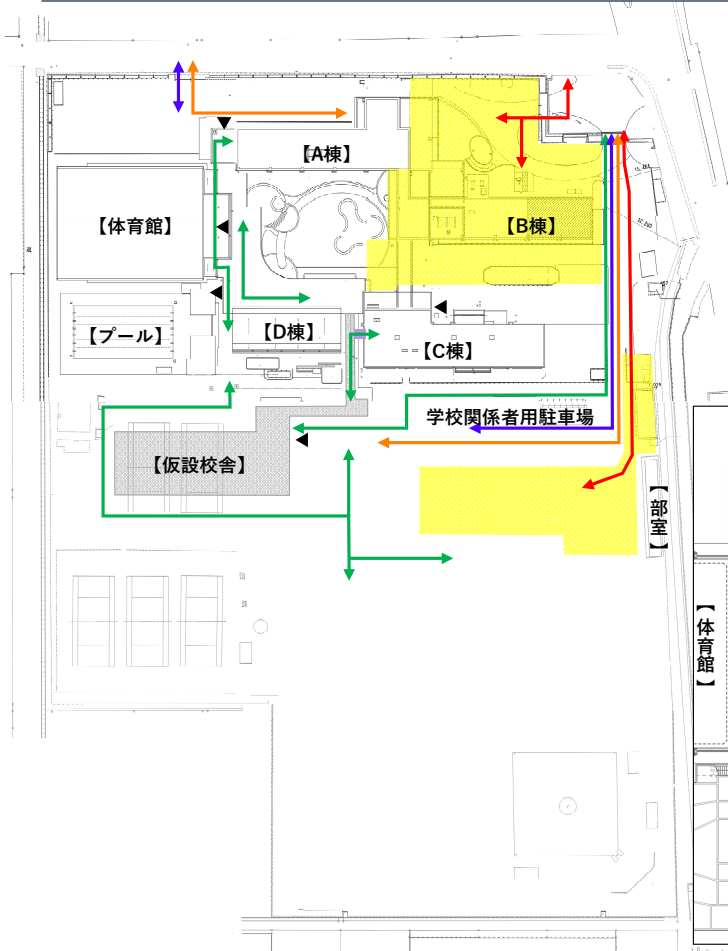
令和7年8月頃から
令和8年4月頃まで

《凡例》

- 工事エリア
- ← 工事関係者動線
- ← 学校関係者（車両）動線
- ← 学校関係者（徒歩・自転車）動線
- ← 給食搬入動線
- ▲ 校舎出入口



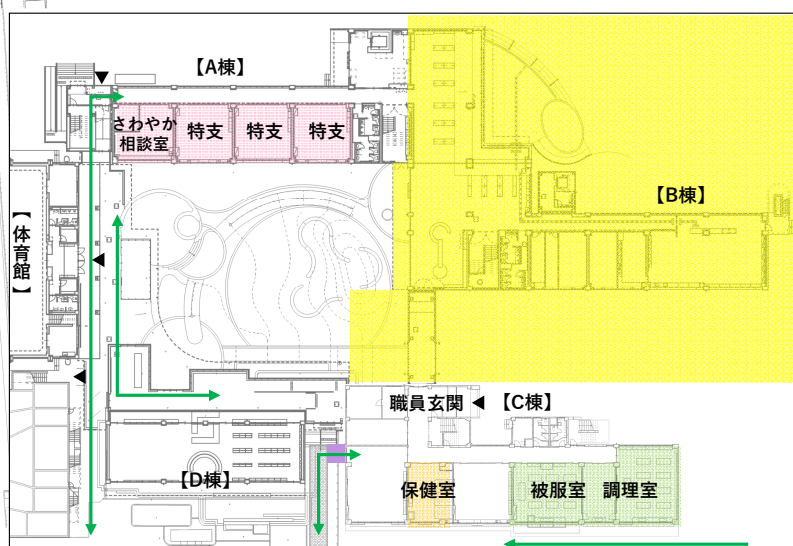
(3) 仮設計画(予定)



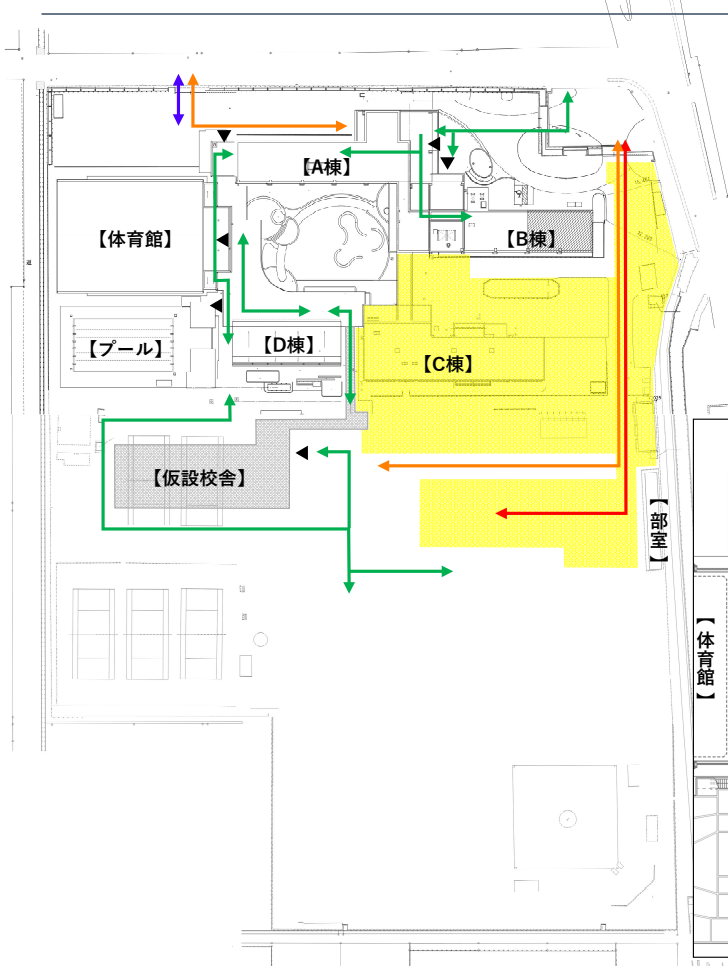
令和8年4月頃から
令和9年1月頃まで

《凡例》

- 工事エリア
- ← 工事関係者動線
- ← 学校関係者（車両）動線
- ← 学校関係者（徒歩・自転車）動線
- ← 給食搬入動線
- ▲ 校舎出入口



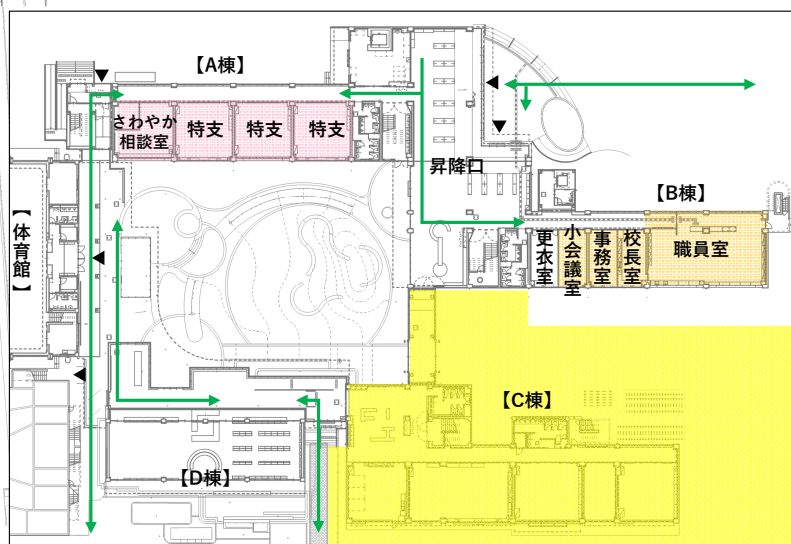
(3) 仮設計画(予定)



令和9年1月頃から
令和9年8月頃まで

《凡例》

- 工事エリア
- ← 工事関係者動線
- ← 学校関係者（車両）動線
- ← 学校関係者（徒歩・自転車）動線
- ← 給食搬入動線
- ▲ 校舎出入口



(3) 仮設計画(予定)

仮設工事



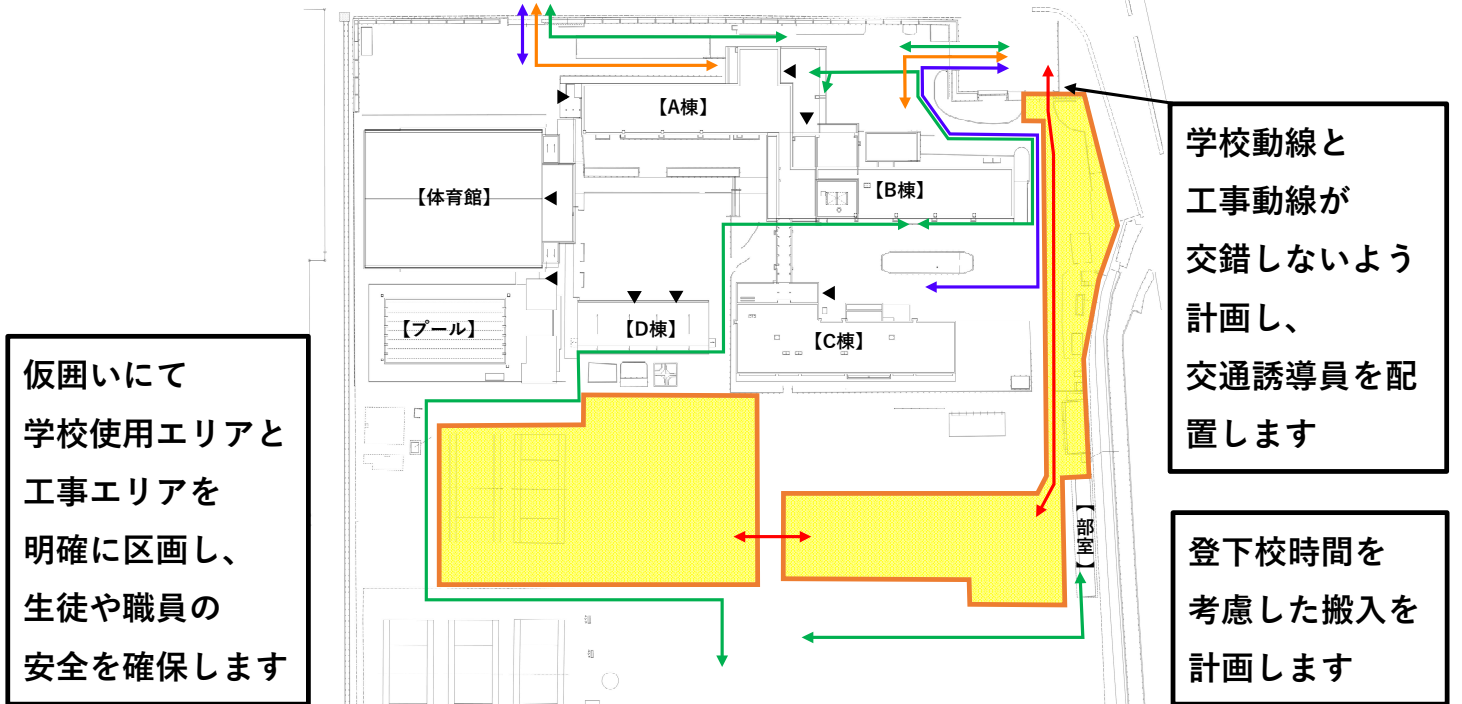
工事現場周辺に仮囲いを設置し、
出入口には仮設ゲートを設けます

(4) 工事概要・施工について

②安全対策

1. 学校に対する安全対策

本工事は学校を運営しながら行います



(4) 工事概要・施工について

②安全対策

2. 交通安全対策

工事車両の出入りは、交通誘導員の指導のもと、
歩行者・学校関係者と工事車両との交通事故防止を徹底

3. 防犯対策

夜間・休日はゲートの施錠を行い、
現場内への不審者の侵入・放火・盗難等を防止

4. 火災対策

火災が予想される作業（溶接、鉄筋の圧接、断熱材の吹付等）
は消火器等の消火設備を設置し、火災防止を徹底

(4) 工事概要・施工について

③騒音・振動低減対策

1. 低騒音型重機の使用

低騒音・低振動型の重機・発電機を採用



2. 排ガス規制型

排ガス規制型の基準を満たした重機・発電機を採用

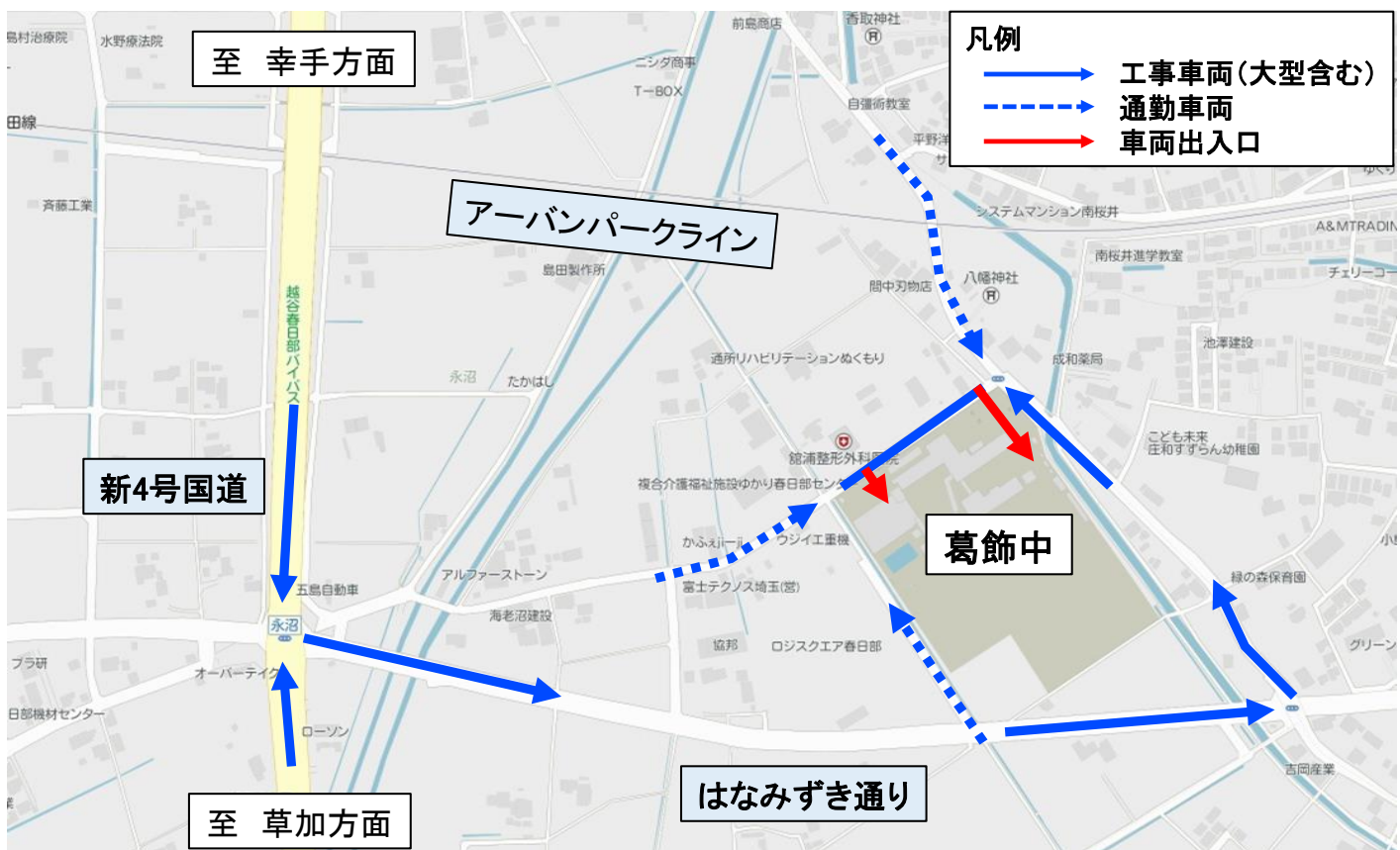
休憩・待機時は、アイドリングストップを徹底



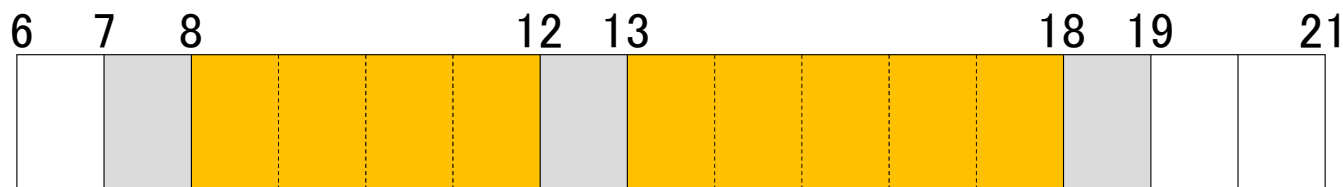
4. 飛散・粉じん対策

既存物解体工事や撤去工事等、粉じんの飛散が予想される作業は、散水・集じん機を使用し、飛散を軽減

(5) 工事車両通行ルート



(6) 作業時間及び休日について



作業日 月曜日 ～ 土曜日（GW、お盆、年末年始を除く予定）
作業時間 原則として 午前8時 ～ 午後6時
（作業準備・片付けは前後1時間程度）

※以下の理由により日曜日・時間外の作業を行う可能性があります

- ・天候等の影響による遅延や事故・天災等による緊急対応
- ・作業を中断することができない工事の対応

⇒作業については、正門付近に週間工程表を設置いたします

(7) 組織について

発注者 春日部市

担当課 教育委員会 学校教育部

教育施設課 施設担当 金岡・二瓶・下山・神島

連絡先 TEL：048-739-6803

施工者 岩崎・正和・大和特定建設工事共同企業体

代表構成員 岩崎工業株式会社 春日部営業所

現場代理人 大関 計貴

連絡先 TEL：048-768-2181

施工監理 株式会社日総建

技術監理者 小松 正文

小幡 久美子

連絡先 TEL：03-5478-9711