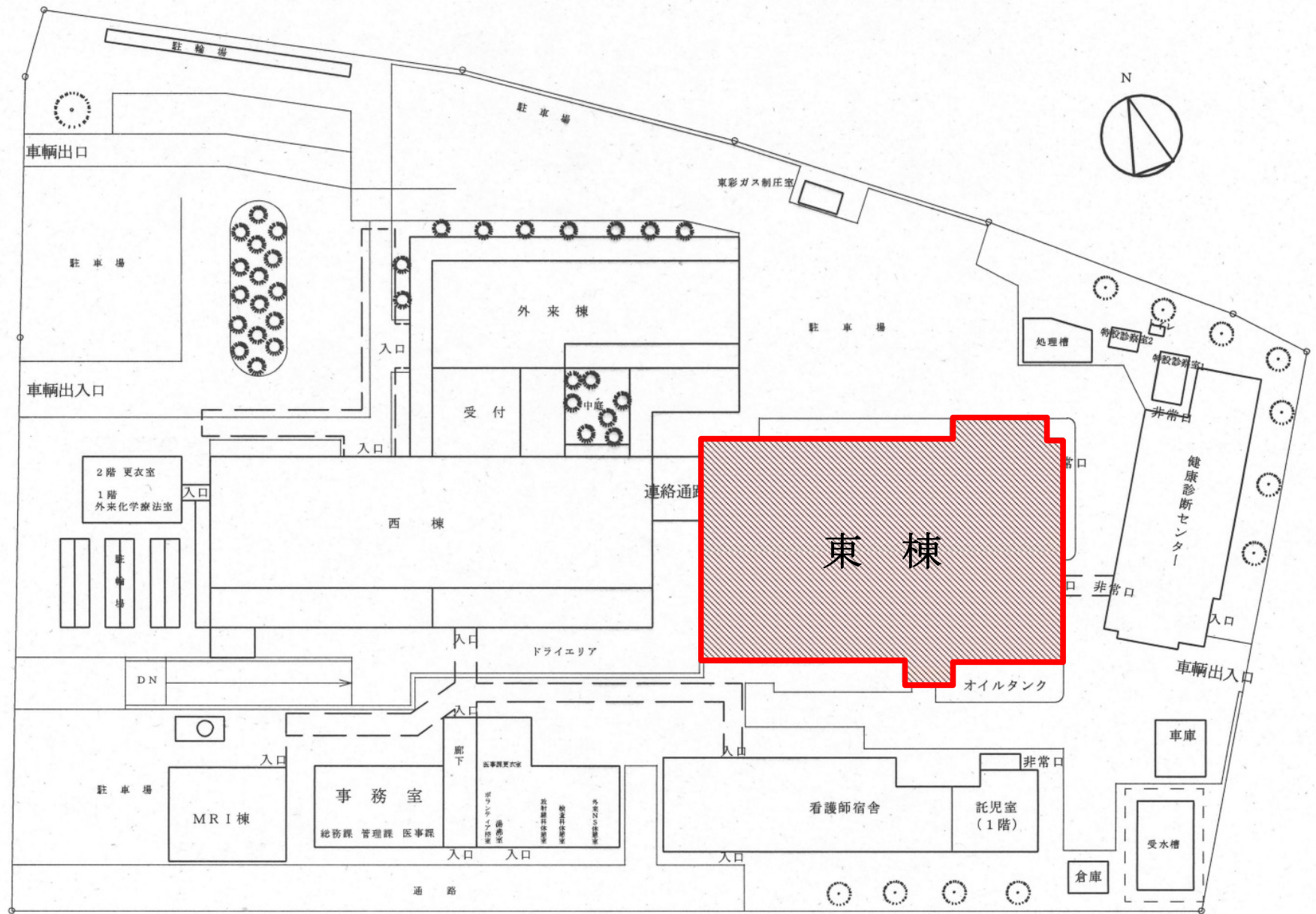
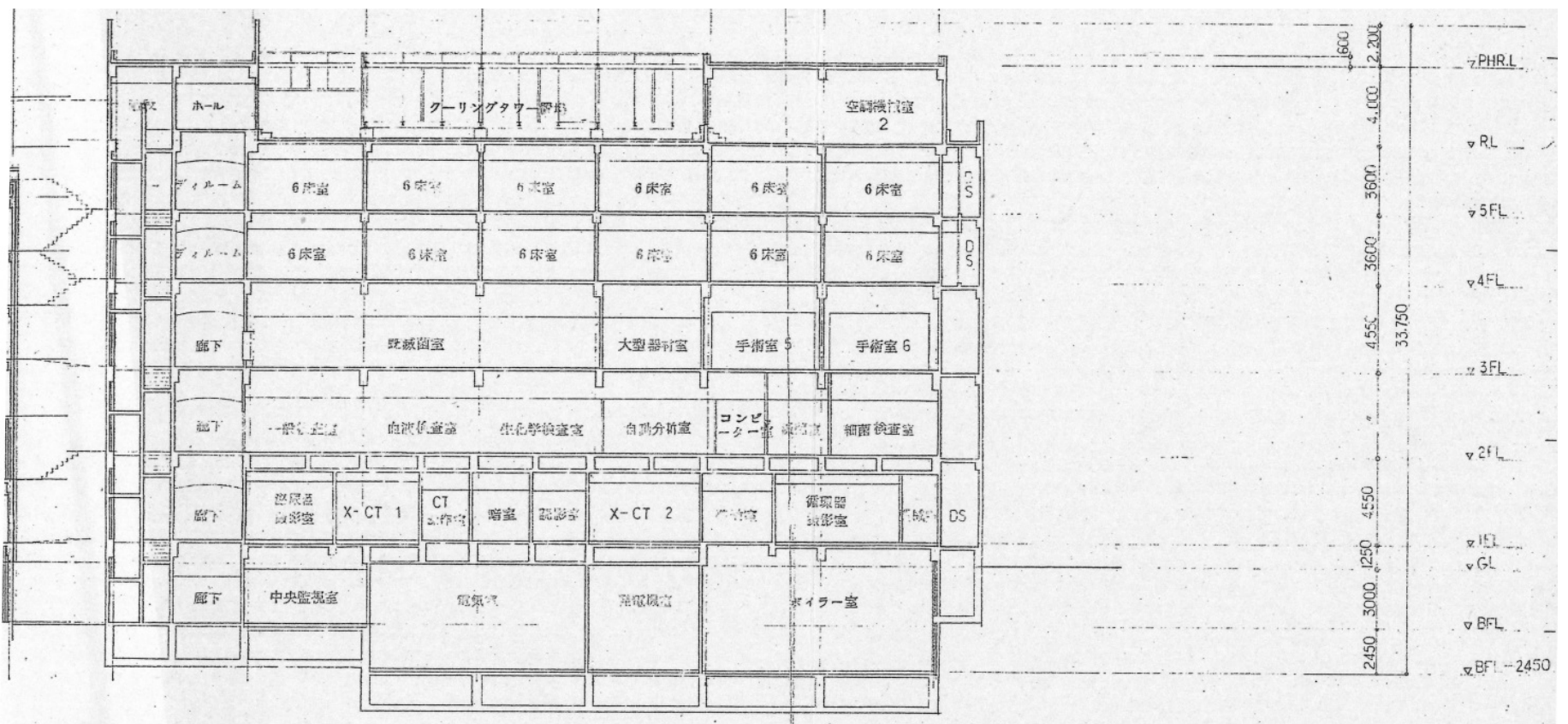


配置図



断面図



階高：地下1階	4,250mm		
1階～3階	4,550mm	⇒ 窓口	天井高 3,050mm程度
4～5階	3,600mm	⇒ 執務室	天井高 2,500mm程度
R階	4,000mm		

参考（現庁舎天井高）	
1階ホール	2,600～2,900mm
廊下	2,400mm
執務室	2,700mm